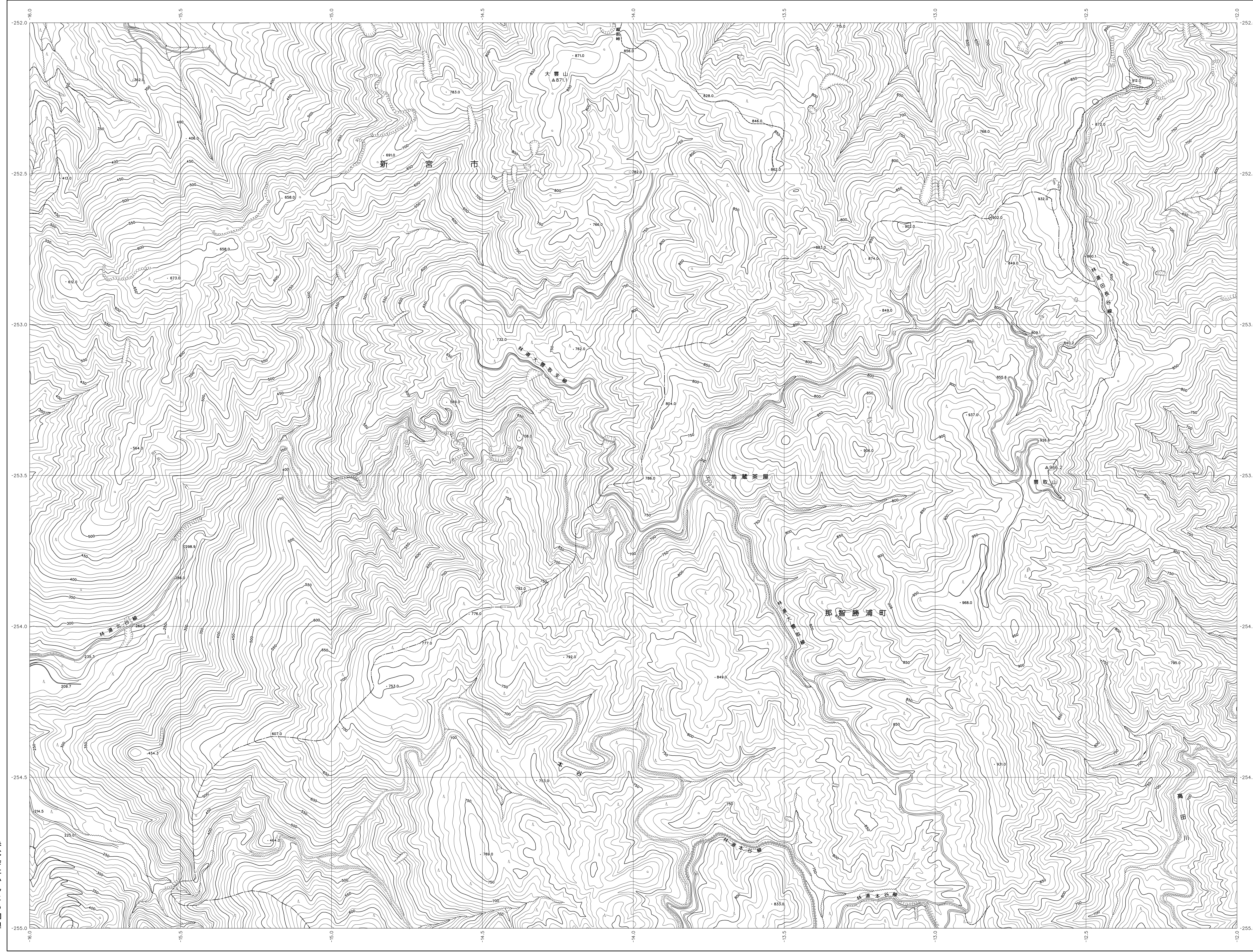
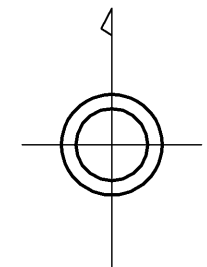


# 和歌山県森林基本図



06SD35	06SD36	06SD37
06SD45	06SD46	06SD47
06SD55	06SD56	06SD57

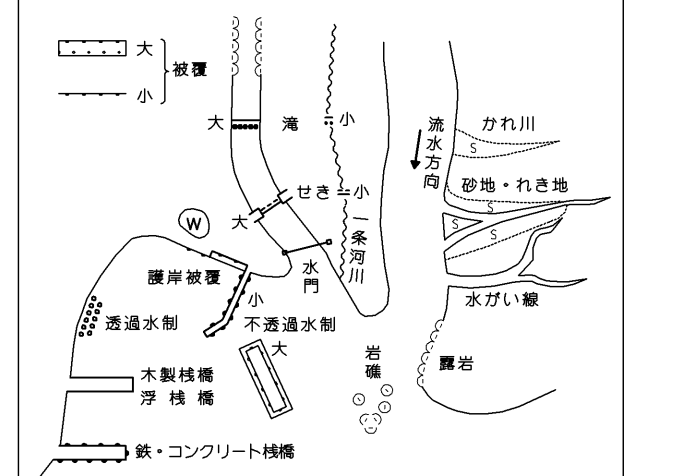


### 記号

	普通道路	▲ 37.2	三角点
	支路	△ 35.2	電子水準点
	普通道路	■ 25.62	水準点
	支路	▽ 12.3	標高不明点
	支路	▽ 15.8	標高不明点
	支路		標高不明点

	普通道路		普通道路
	支路		普通道路
	普通道路		普通道路
	支路		普通道路
	普通道路		普通道路
	支路		普通道路

	普通道路		普通道路
	支路		普通道路
	普通道路		普通道路
	支路		普通道路
	普通道路		普通道路
	支路		普通道路



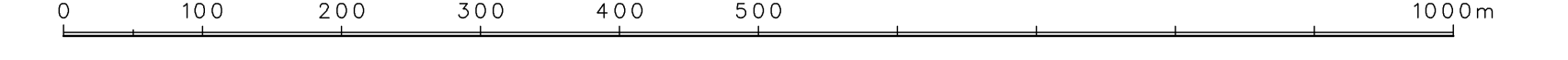
本図は平成14年国土交通省告示第9号の規定による第Ⅴ水準系(世界測地系に準拠)の投影変換メトリック法に基づいて作成されたものである(縮尺) 1:5000  
 三角点の符号は、5桁のメトリック法に基づいて表示される(縮尺) 1:5000  
 等高線の間隔は10メートル

株式会社かんこう調製

和歌山県

平成23年撮影  
平成24年修正

1:5000



この図は、国土院の承認を受けた図説の複製図を  
使用して作成したものである (縮尺) 1:5000 (告示第9号)