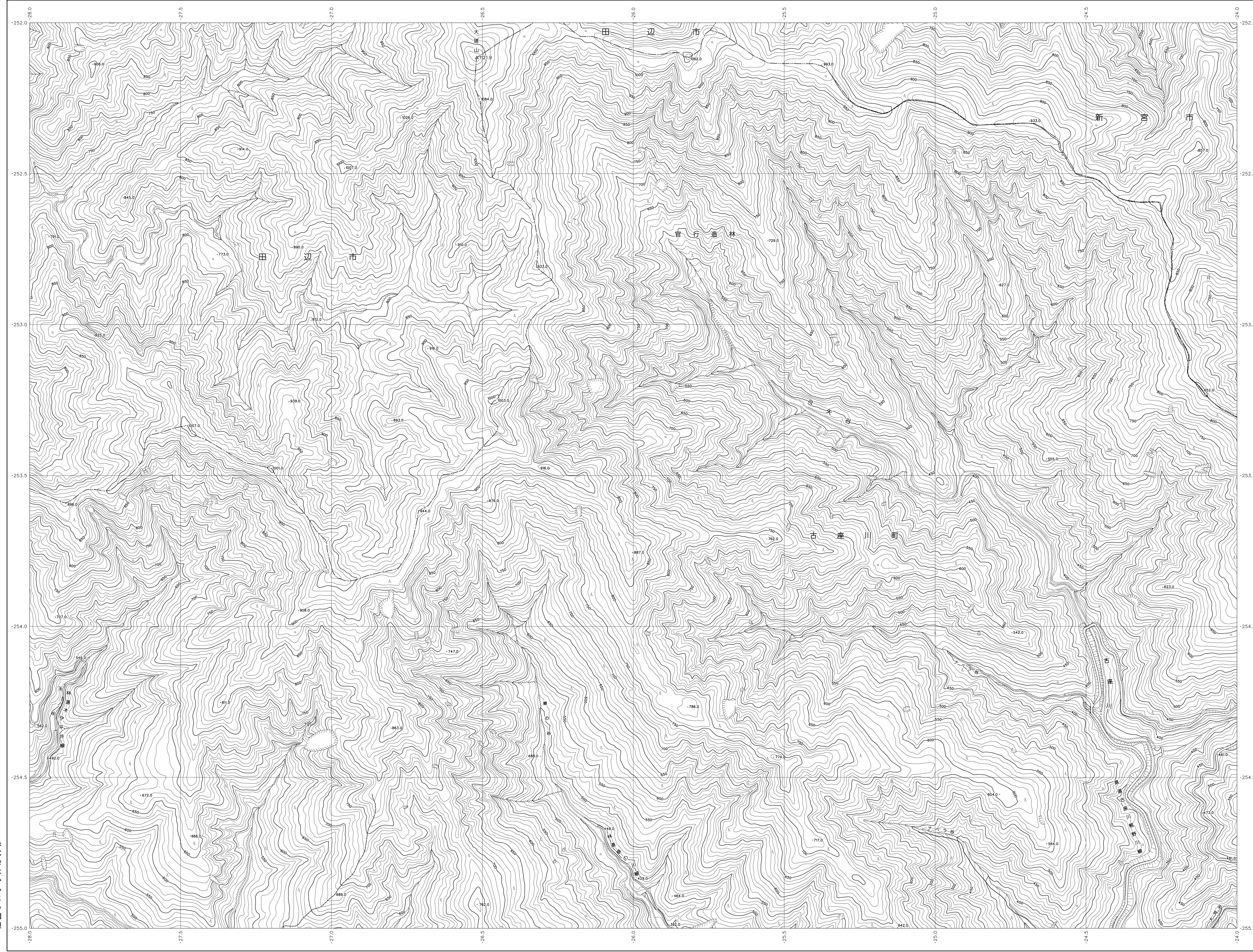


06SD43

# 和歌山県森林基本図



06SD32	06SD33	06SD34
06SD42	06SD43	06SD44
06SD52	06SD53	06SD54



### 記号

	▲ 37.2 三角点
	△ 35.2 電子水準点
	■ 25.62 水準点
	○ 12.3 標高不明点
	○ 15.8 標高不明点

	普通道路		普通道路
	幹線道路		特殊道路
	徒歩道		索道
	歩道・分岐路		送電線
	人工斜面		土壌層

	杉	松	椎	栲	栗	胡桃	雑木
	雑木	雑木	雑木	雑木	雑木	雑木	雑木



座標系は平成14年国土交通省告示第9号の規定による第V座標系(世界測地系に準拠)投影法は横メルカトル投影法(図影に準じてある)標準緯度は北緯35度45分50秒(5分0秒)標準経度は東経140度0分0秒(0分0秒)等差線の間隔は10メートル

株式会社かんこう調製

和歌山県

平成23年撮影  
平成24年修正

1:5,000



この図は測量院の測量成果を用いた図書の複製図表を  
用いて得たものである (測量番号) 平25 国測院479号

06SD43