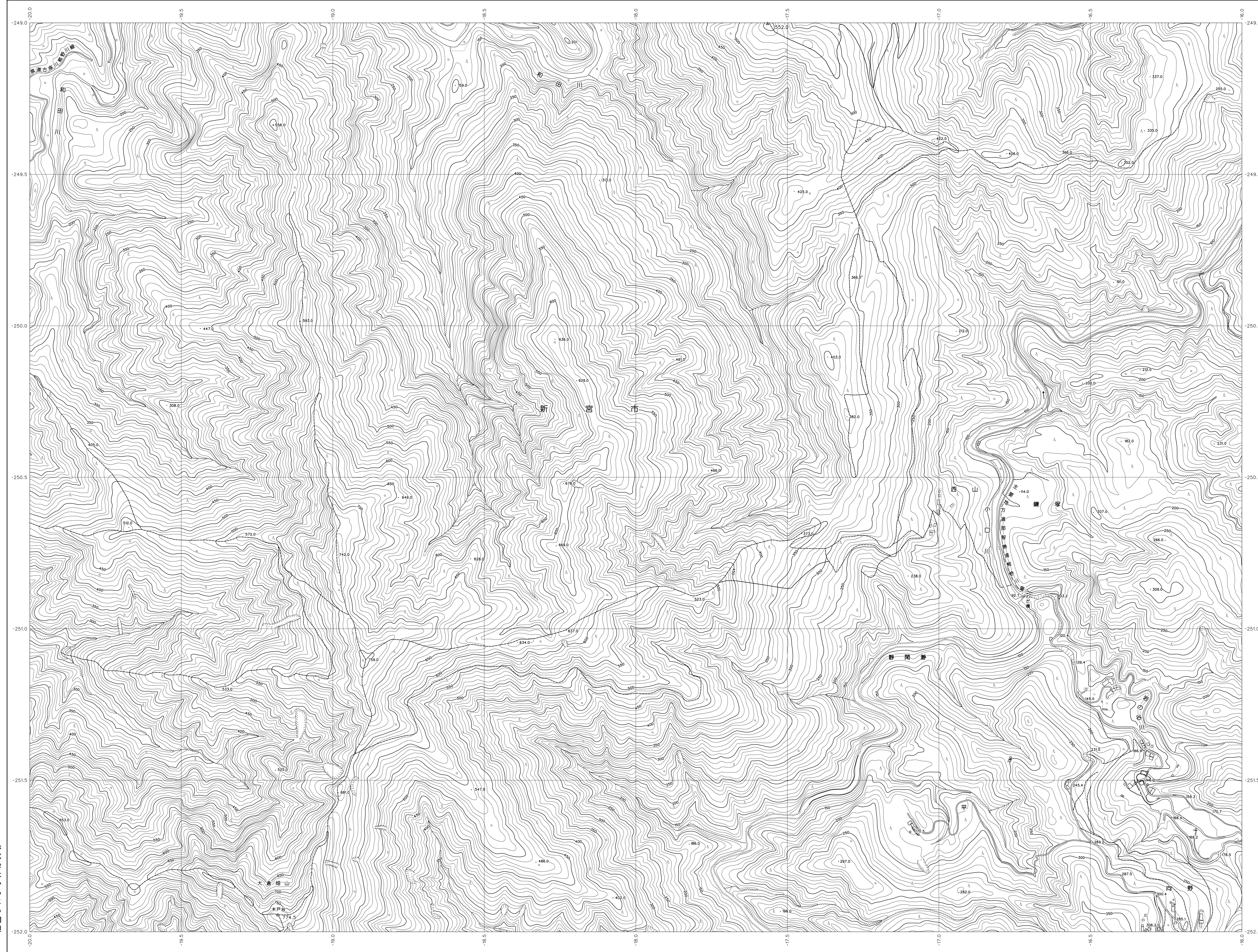


06SD35

和歌山県森林基本図



06SD24	06SD25	06SD26
06SD34	06SD35	06SD36
06SD44	06SD45	06SD46

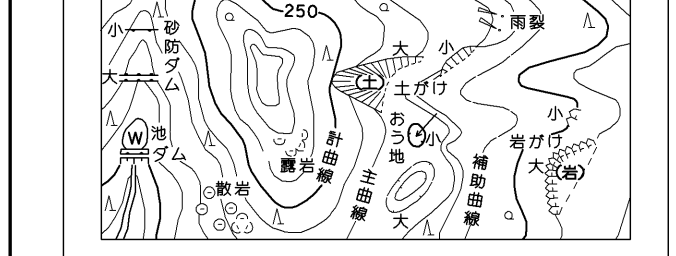
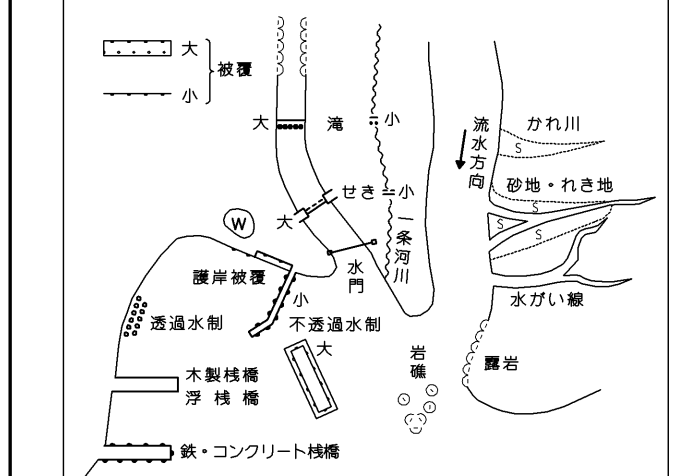


記号

▲ 37.2	△ 35.2	▽ 25.6	○ 12.3	● 15.8
▲ 37.2 三角点	△ 35.2 電子水準点	▽ 25.6 水準点	○ 12.3 標高約45m 都市境界	● 15.8 標高約55m 以上の境界
○ 標高約 50m 以上の境界	△ 標高約 50m 以上の境界	▽ 標高約 50m 以上の境界	○ 標高約 50m 以上の境界	● 標高約 50m 以上の境界
○ 標高約 50m 以上の境界	△ 標高約 50m 以上の境界	▽ 標高約 50m 以上の境界	○ 標高約 50m 以上の境界	● 標高約 50m 以上の境界
○ 標高約 50m 以上の境界	△ 標高約 50m 以上の境界	▽ 標高約 50m 以上の境界	○ 標高約 50m 以上の境界	● 標高約 50m 以上の境界

— 普通道路	— 普通道路	— 普通道路	— 普通道路
— 普通道路	— 普通道路	— 普通道路	— 普通道路
— 普通道路	— 普通道路	— 普通道路	— 普通道路
— 普通道路	— 普通道路	— 普通道路	— 普通道路
— 普通道路	— 普通道路	— 普通道路	— 普通道路

田	畑	雑草	山林
田	畑	雑草	山林
田	畑	雑草	山林
田	畑	雑草	山林
田	畑	雑草	山林



座標系は平成14年国土交通省告示第9号の規定による第V座標系(世界測地系に準拠)
 投影は横メルカトル投影
 図面に示した各点の標高は平均海面から5メートル単位
 5メートル、5メートル未満
 標高の基準は東京湾の平均海面
 等高線の間隔は10メートル

株式会社かんこう調製

和歌山県

平成23年 撮影
 平成24年 修正

1:5,000



この図は測量法、国土法、測量法の規定に基づき、測量士が測量したものである。
 (測量番号) 平25 証公第479号

06SD35