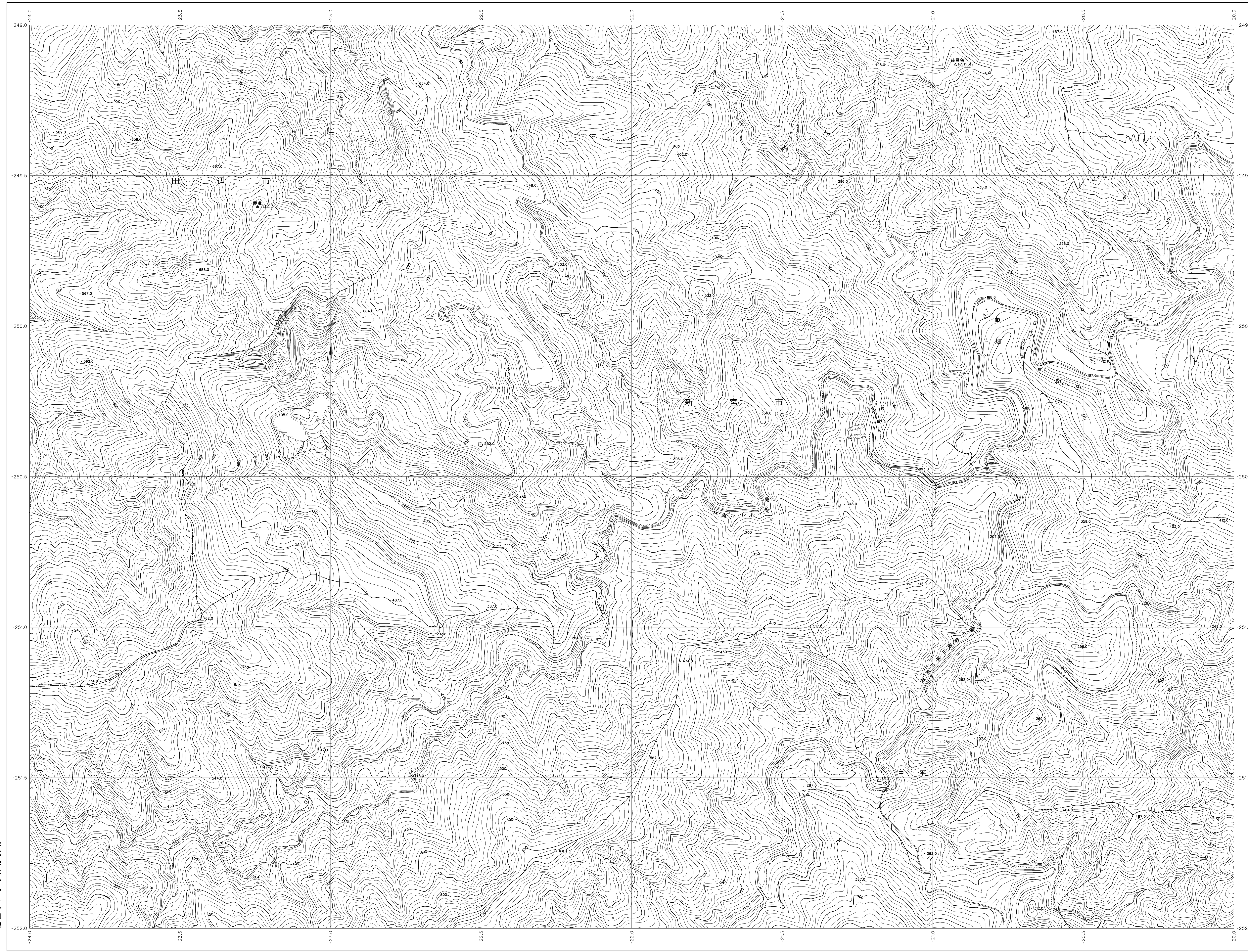
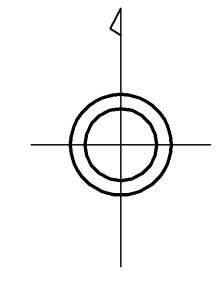


### 和歌山県森林基本図



06SD23	06SD24	06SD25
06SD33	06SD34	06SD35
06SD43	06SD44	06SD45



記号

[Symbol]	観測地点	A 37.2	三角点
[Symbol]	望遠鏡	△ 35.2	電子水準点
[Symbol]	測量基準	≡ 25.62	水準点
[Symbol]	望遠鏡	. 12.3	標高約100m
[Symbol]	望遠鏡	. 15.8	標高約150m

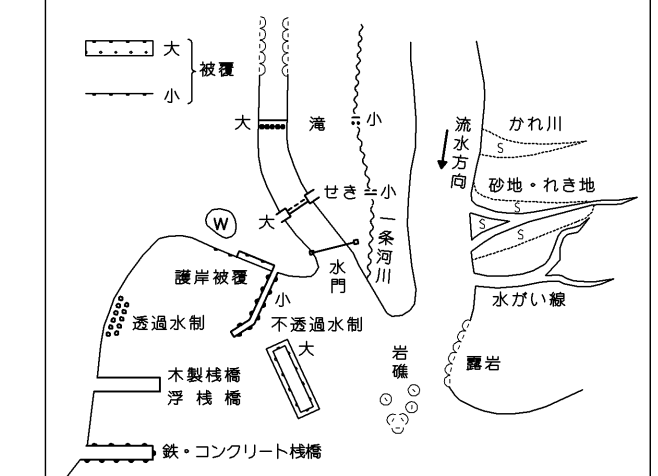
○	観測点	▽	トンネル
×	森林官署	+	橋
X	交差点	〆	電線
V	谷の淵	∩	水田
○	谷の淵	○	水田
▽	谷の淵	∩	水田
▽	谷の淵	∩	水田
▽	谷の淵	∩	水田
▽	谷の淵	∩	水田
▽	谷の淵	∩	水田
▽	谷の淵	∩	水田

[Symbol]	国道	[Symbol]	鉄道
[Symbol]	県道	[Symbol]	特設鉄道
[Symbol]	市道	[Symbol]	水路
[Symbol]	歩道	[Symbol]	送電線
[Symbol]	水路	[Symbol]	送電線
[Symbol]	水路	[Symbol]	送電線
[Symbol]	水路	[Symbol]	送電線

[Symbol]	市界	[Symbol]	町界
[Symbol]	町界	[Symbol]	郡界
[Symbol]	町界	[Symbol]	郡界
[Symbol]	町界	[Symbol]	郡界

[Symbol]	田	[Symbol]	畑	[Symbol]	森林
[Symbol]	田	[Symbol]	畑	[Symbol]	森林
[Symbol]	田	[Symbol]	畑	[Symbol]	森林



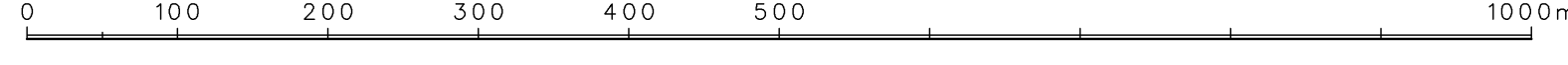
座標系は平成14年国土交通省告示第9号の規定による第IV座標系(世界測地系に準拠)  
投影は横メルカトル投影法  
図面に於いてある距離はすべてメートル単位  
五線目、5メートル間隔  
高さの基準は東京湾の平均海面  
等高線の間隔は10メートル

和歌山県

株式会社かんこう調製

平成23年 撮影  
平成24年 修正

1 : 5,000



この図は測量法、国土測画法の規定に従って作成されたものである  
(測量番号) 平25 近公第479号