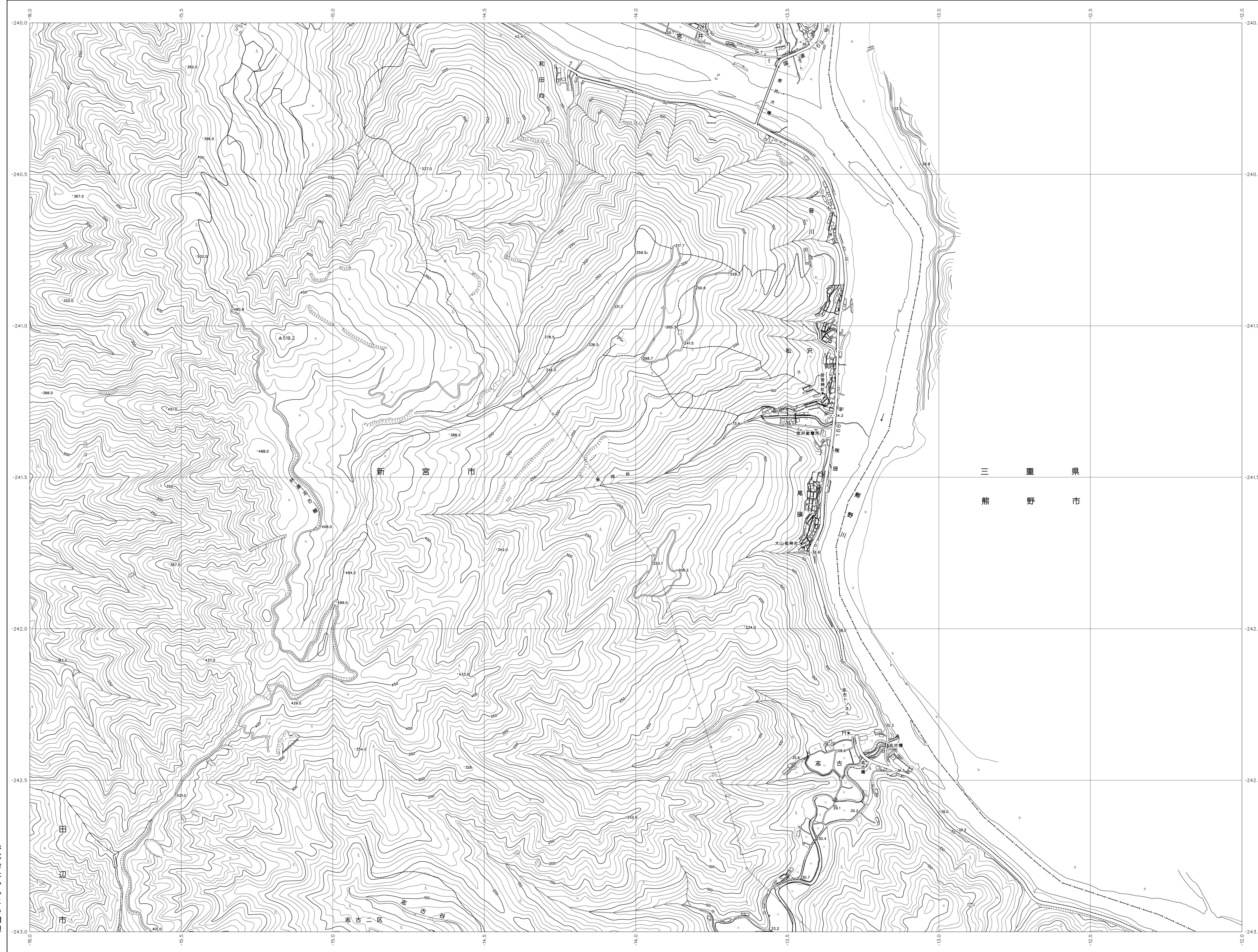
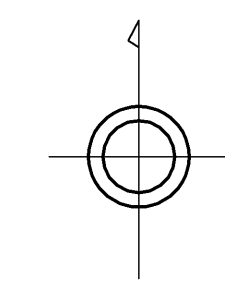


06SD06

和歌山県森林基本図



06RD95	06RD96
06SD05	06SD06
06SD15	06SD16 06SD17

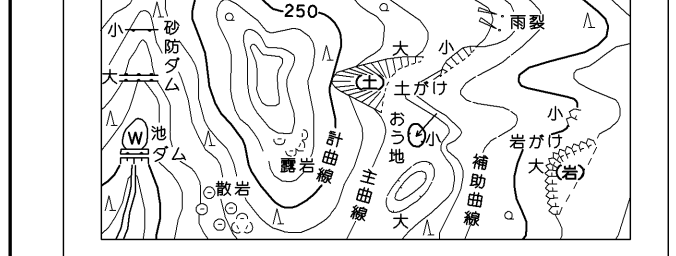
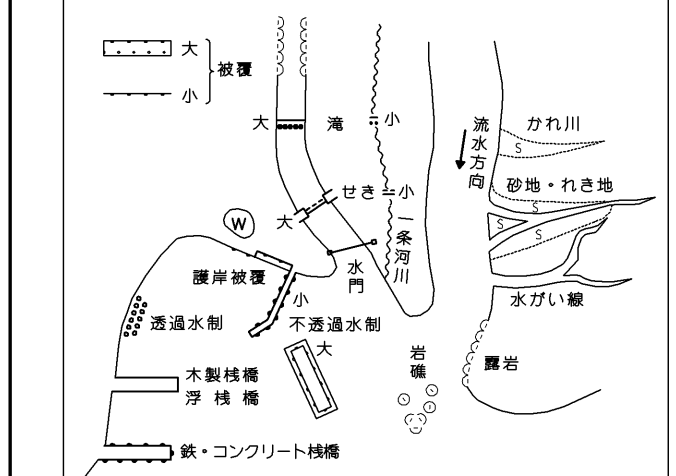


記号

■ 普通建物	A.37.2 三角点
■ 家たき建物	△.35.2 電子基準点
■ 普通農家倉庫	■.25.62 水準点
■ 家たき農家倉庫	○.12.3 標高約45m
	●.15.8 標高約50m

○ 郵便局	▽ トンネル・橋
✕ 森林管理署	■ 電線塔
✕ 交番・駐在所	■ 電線塔
▽ 診療所	■ 電線塔
○ 公園の中心	■ 電線塔
▽ 神社	■ 電線塔
▽ 寺	■ 電線塔
▽ 学校	■ 電線塔
▽ 病院	■ 電線塔
▽ 家電所	■ 電線塔
▽ 放送局 (広域圏)	■ 電線塔
▽ 放送局 (地域圏)	■ 電線塔

— 普通道路	— 普通道路
— 幹線道路	— 普通道路
— 国道	— 普通道路
— 主要地方道	— 普通道路
— 一般道	— 普通道路
— 未舗装道	— 普通道路
— 未舗装道	— 普通道路
— 未舗装道	— 普通道路
— 未舗装道	— 普通道路
— 未舗装道	— 普通道路



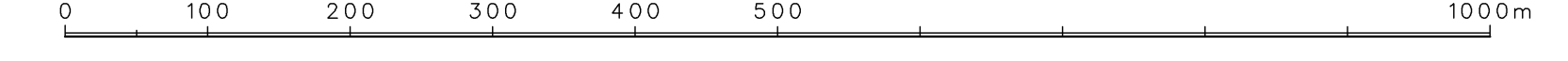
座標系は平成14年国土交通省告示第9号の規定による第Ⅴ座標系(世界測地系に準拠)投影変換メトリック法投影に準じてある(標高は10メートル単位)
 点標高は、5メートル未満
 等高線の間隔は、10メートル

株式会社かんこう調製

和歌山県

平成23年撮影
 平成24年修正

1:5,000



この図は、国土院の承認を受けた測量士が測量データを用いて作成されたものである。(測量番号) 平25 証公第479号

06SD06