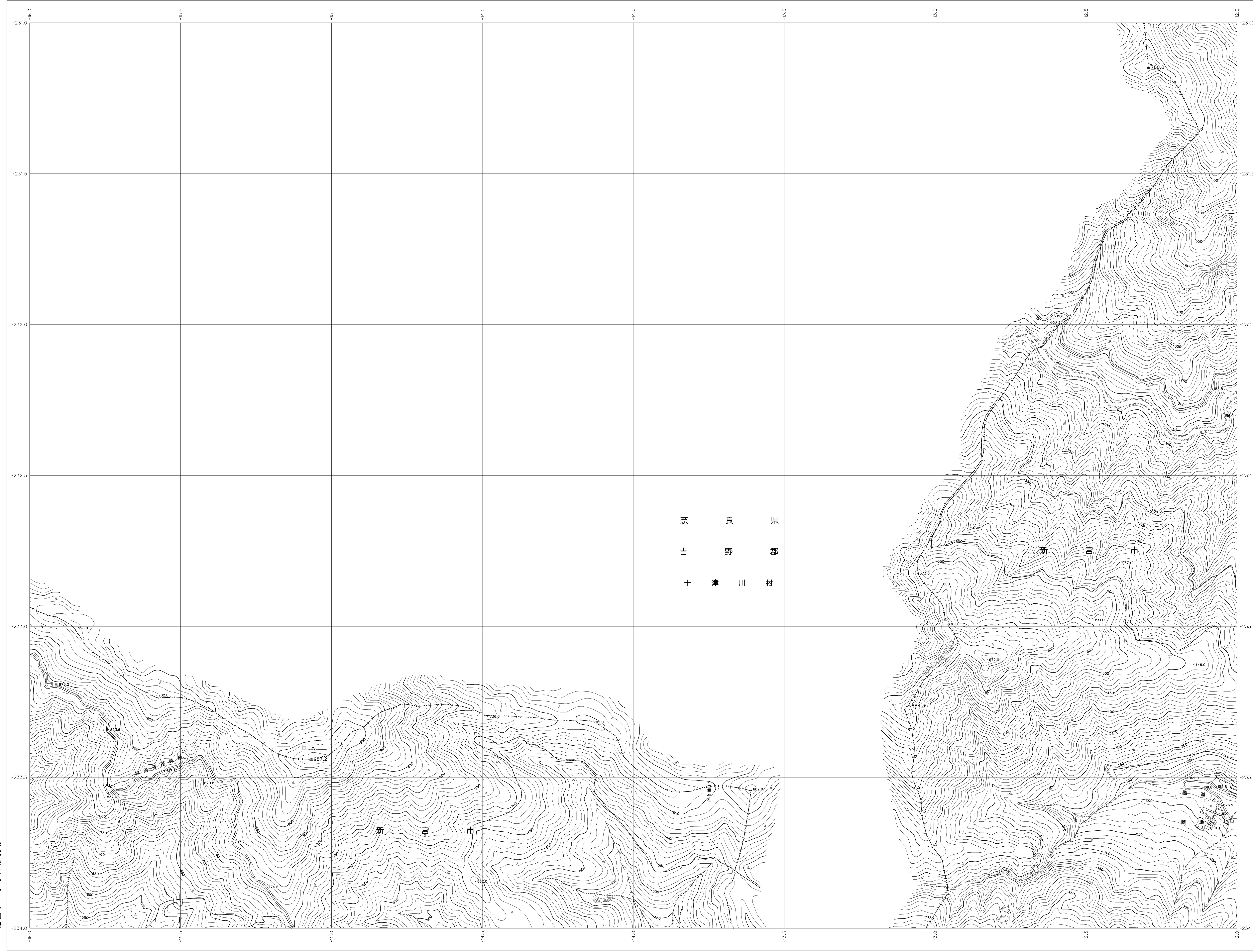


06RD76

# 和歌山県森林基本図



	06RD66	06RD67
06RD75	06RD76	06RD77
06RD85	06RD86	06RD87



記号

▲ 37.2	三角点
△ 35.2	電子基準点
■ 25.62	水準点
○ 12.3	標高計測点
○ 15.8	標高計測点

—	普通道路	—	普通鉄道
—	幹線道路	—	特設鉄道
—	徒歩道	—	架線
—	歩道・分岐路	—	送電線
—	人工斜面	—	土壌等

—	郡界	—	町界
—	市界	—	村界
—	支庁界	—	指定都市の区界
—	市界	—	大字界
—	市界	—	市界



座標系は平成14年国土交通省告示第1号の規定による第V座標系(世界測地系に準拠)投影は横メルカトル投影法図影に準じてある(標高は10メートル単位)  
 五線は0.5メートル間隔  
 等高線の間隔は10メートル

株式会社かんこう調製

和歌山県

平成23年撮影  
 平成24年修正

1:5,000



【この図面は、国土院院長の承認を得て同院所管の測量図を  
 用いて得たものである。(測量番号)平25 近公第479号】

06RD76