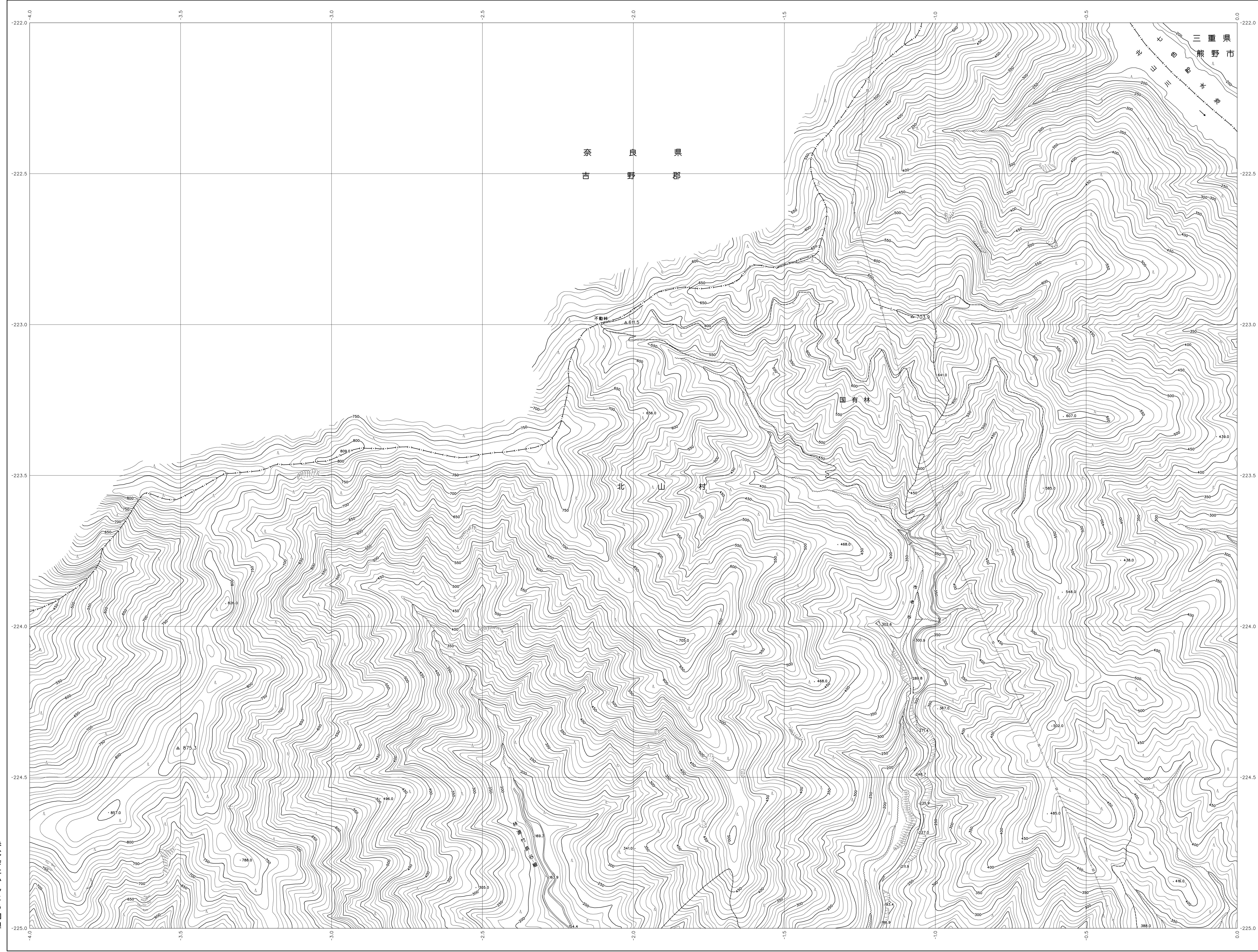
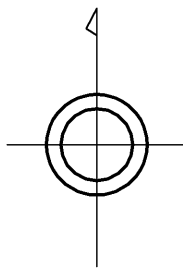


06RD49

和歌山県森林基本図



	06RD39	06RE30
06RD48	06RD49	06RE40
06RD58	06RD59	06RE50

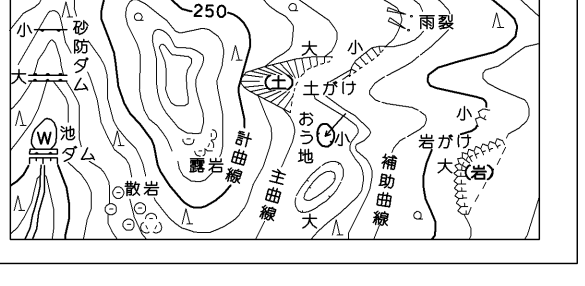
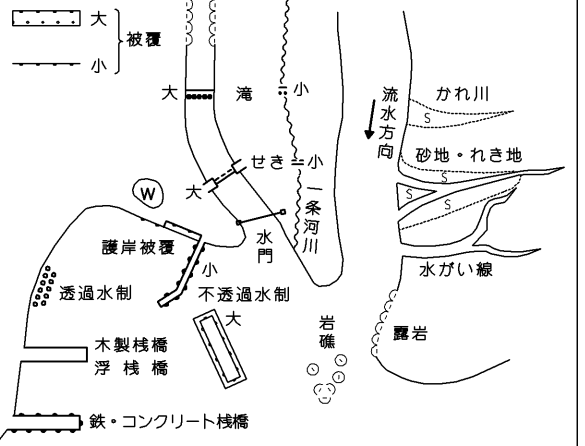


記号

- ▲ 37.2 三角点
- △ 35.2 電子水準点
- ≡ 25.62 水準点
- 12.3 標高計測点
- 15.8 標高計測点

- 普通道路
- 国道
- 特設道路
- 徒歩道
- 索道
- 索道・分線
- 送電線
- 工業用
- 土壌等

田	畑	雑草	山林	水田	池	川	海
田	畑	雑草	山林	水田	池	川	海



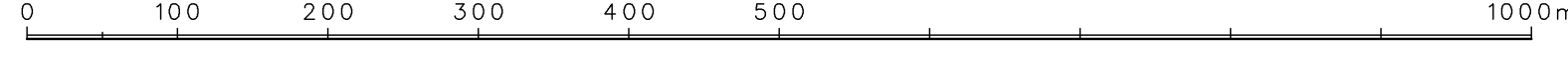
座標系は平成14年国土交通省告示第9号の規定による第IV座標系(世界測地系に準拠)
 投影は横メルカトル投影法
 図面に表示してある座標値はメートル単位
 5数字0.5メートル間隔
 高さの基準は東京湾の平均海面
 等高線の間隔は10メートル

株式会社かんこう調製

和歌山県

平成23年撮影
 平成24年修正

1:5,000



【この図集は、国土院院長の承認を得て同院所管の測量図を
 用いて得たものである。】(測量番号) 平25 図公第479号

06RD49