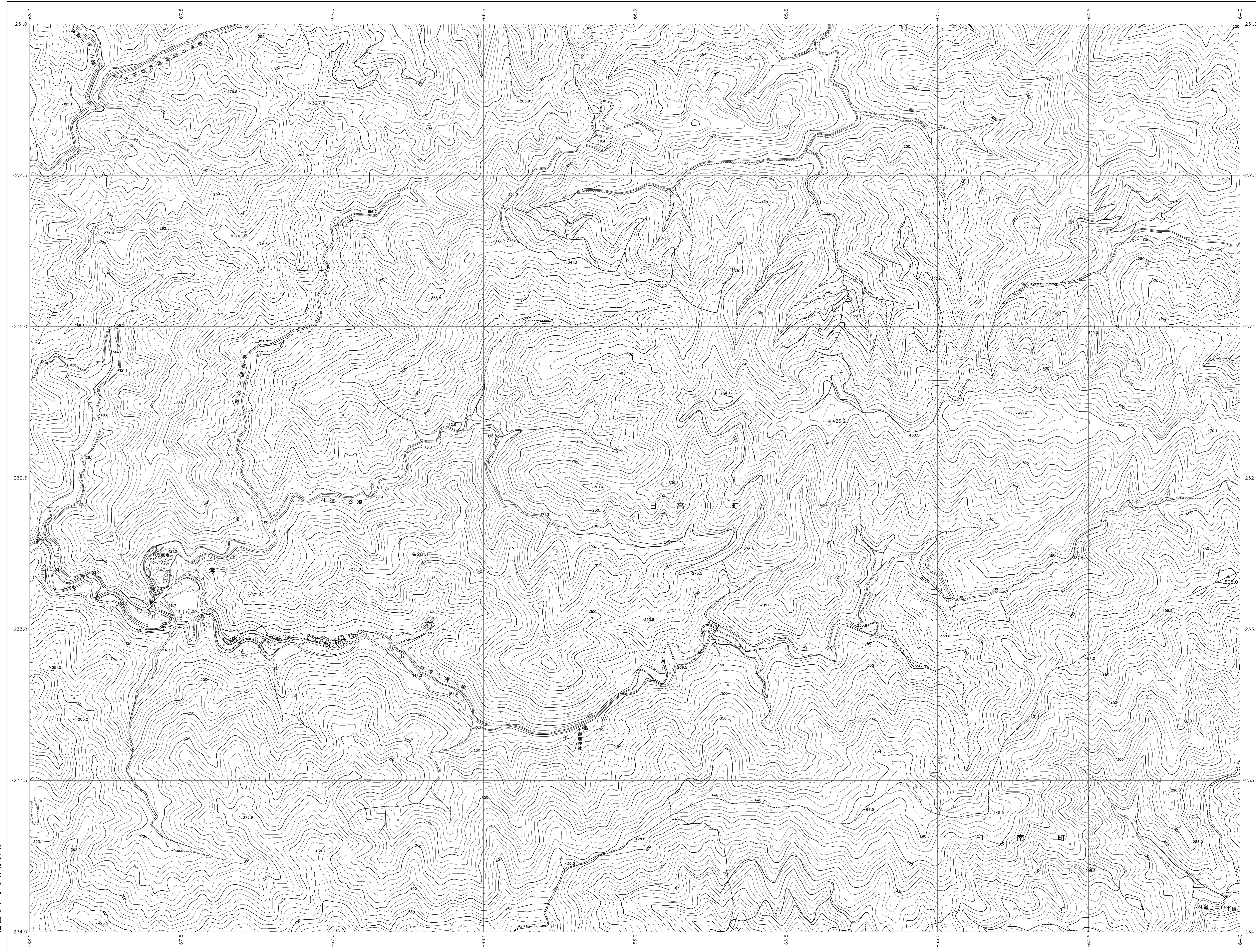
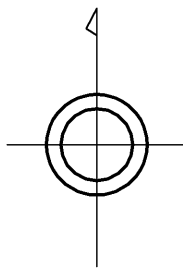


06RC73

和歌山県森林基本図



| | | |
|--------|--------|--------|
| 06RC62 | 06RC63 | 06RC64 |
| 06RC72 | 06RC73 | 06RC74 |
| 06RC82 | 06RC83 | 06RC84 |

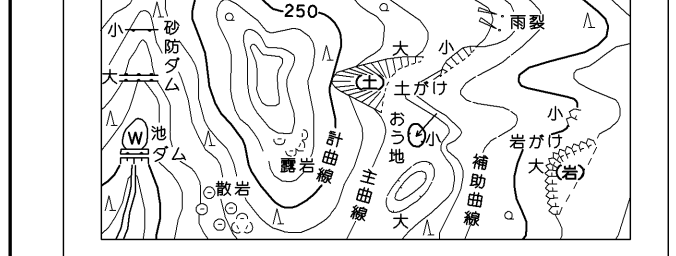
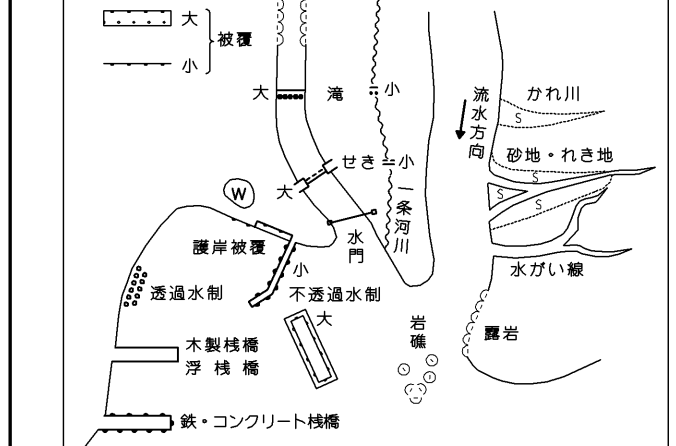


記号

| | |
|--|--------------|
| | A 37.2 三角点 |
| | B 35.2 電子水準点 |
| | C 25.62 水準点 |
| | D 12.3 標高計測点 |
| | E 15.8 地形測量点 |
| | F 15.8 地形測量点 |

| | | | |
|--|--------|--|------|
| | 普通道路 | | 普通鉄道 |
| | 幹線道路 | | 特設鉄道 |
| | 徒歩道 | | 索道 |
| | 歩道・分岐線 | | 送電線 |
| | 人工斜面 | | 土壌層 |

| | | | | | | | | | | | |
|--|---|---|----|---|---|---|---|---|---|---|---|
| | 田 | 畑 | 雑草 | 山 | 谷 | 池 | 沼 | 川 | 河 | 湖 | 海 |
| | 田 | 畑 | 雑草 | 山 | 谷 | 池 | 沼 | 川 | 河 | 湖 | 海 |



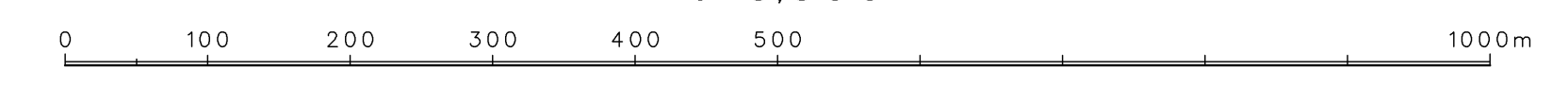
座標系は平成14年国土交通省告示第9号の規定による第IV座標系(世界測地系に準拠)投影は横メルカトル投影法図影に準じてある(標高は10メートル単位)
 五線は0.5メートル間隔
 等高線の間隔は10メートル

和歌山県

株式会社かんこう調査

平成23年 撮影
 平成24年 修正

1:5,000



【この図面は、国土院院長の承認を得て同院所管の測量簿を
 用いて得たものである。(測量番号) 平25 近公第479号】

06RC73