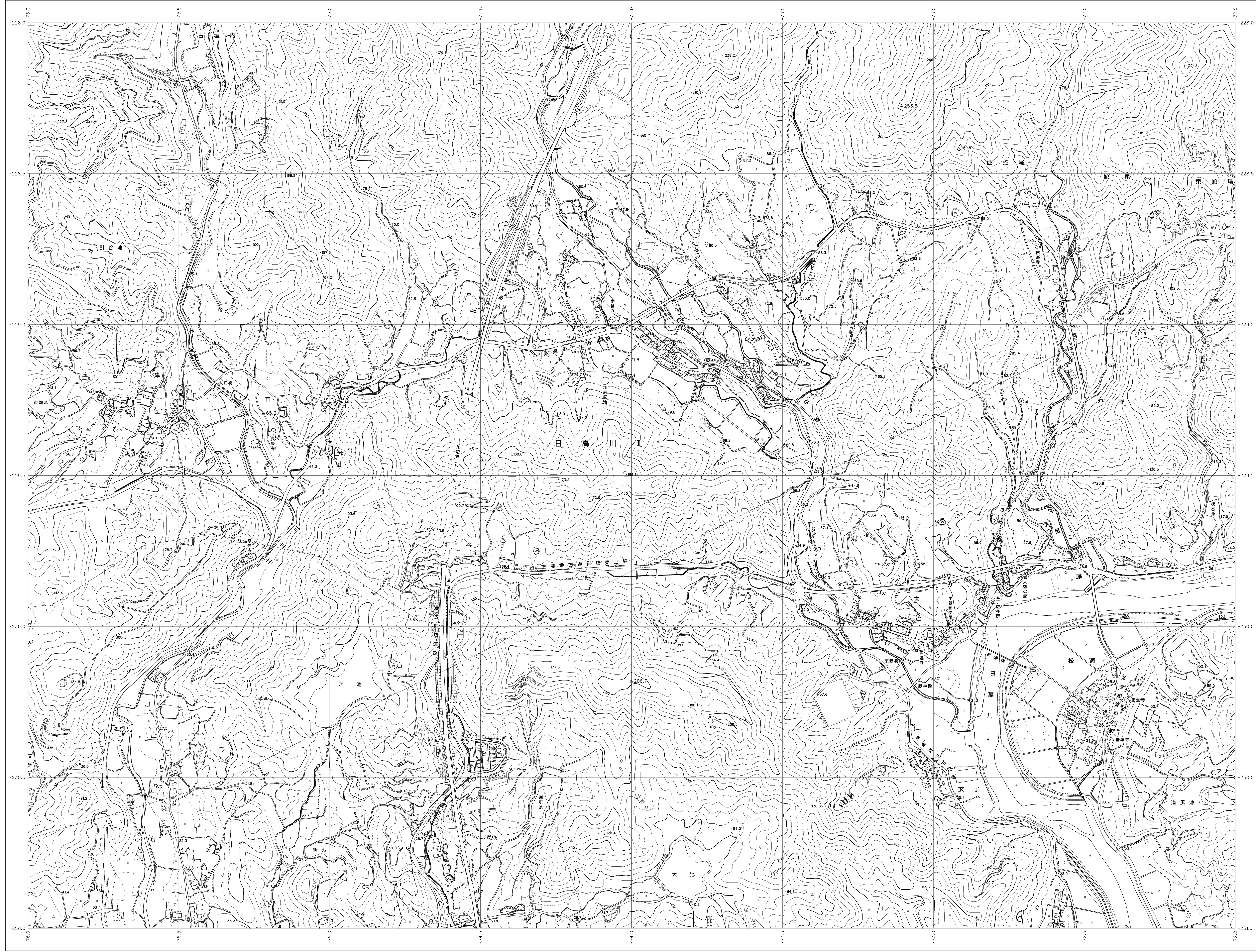
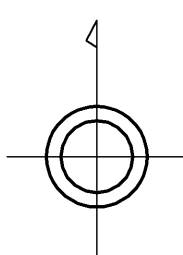


# 和歌山県森林基本図



06RC50	06RC51	06RC52
06RC60	06RC61	06RC62
06RC70	06RC71	06RC72



### 記号

- |  |   |
|--|---|
| <ul style="list-style-type: none"> <li>□ 普通建物</li> <li>■ 築ち建物</li> <li>▨ 普通倉庫</li> <li>▩ 築ち倉庫</li> </ul> | <ul style="list-style-type: none"> <li>△ 三角点</li> <li>▽ 電子水準点</li> <li>◆ 水準点</li> <li>○ 標高不明点</li> <li>● 築ち水準点</li> </ul> |
|--|---|
- 
- |  |   |
|--|---|
| <ul style="list-style-type: none"> <li>○ 郵便局</li> <li>✕ 森林管理署</li> <li>X 交番・駐在所</li> <li>▽ 診療所</li> <li>○ 支店の支店</li> <li>▽ 支店</li> <li>○ 支店</li> <li>○ 支店</li> <li>○ 支店</li> </ul> | <ul style="list-style-type: none"> <li>▽ トノリ・口</li> <li>▽ 橋</li> <li>▽ 橋</li> <li>▽ 橋</li> <li>▽ 橋</li> <li>▽ 橋</li> <li>▽ 橋</li> <li>▽ 橋</li> <li>▽ 橋</li> </ul> |
|--|---|
- 
- |  |   |
|--|---|
| <ul style="list-style-type: none"> <li>— 普通道路</li> <li>— 普通道</li> <li>— 普通道</li> <li>— 普通道</li> <li>— 普通道</li> <li>— 普通道</li> <li>— 普通道</li> <li>— 普通道</li> <li>— 普通道</li> </ul> | <ul style="list-style-type: none"> <li>— 普通道</li> <li>— 普通道</li> <li>— 普通道</li> <li>— 普通道</li> <li>— 普通道</li> <li>— 普通道</li> <li>— 普通道</li> <li>— 普通道</li> <li>— 普通道</li> </ul> |
|--|---|
- 
- |   |   |
|---|---|
| <ul style="list-style-type: none"> <li>— 普通道</li> <li>— 普通道</li> <li>— 普通道</li> <li>— 普通道</li> <li>— 普通道</li> <li>— 普通道</li> <li>— 普通道</li> <li>— 普通道</li> <li>— 普通道</li> </ul> | <ul style="list-style-type: none"> <li>— 普通道</li> <li>— 普通道</li> <li>— 普通道</li> <li>— 普通道</li> <li>— 普通道</li> <li>— 普通道</li> <li>— 普通道</li> <li>— 普通道</li> <li>— 普通道</li> </ul> |
|---|---|

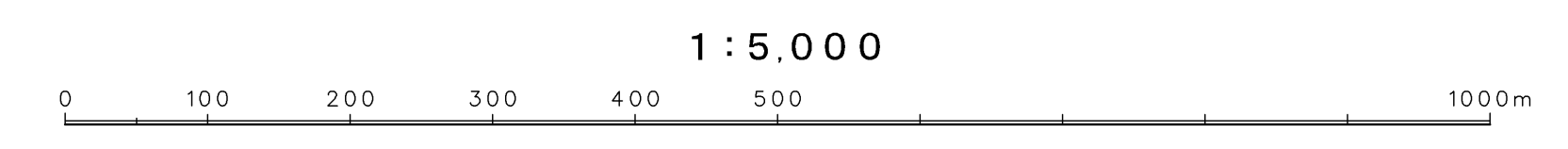
田	畑	雑草	山	森林
水	池	川	湖	沼
谷	川	川	川	川
川	川	川	川	川
川	川	川	川	川
川	川	川	川	川
川	川	川	川	川
川	川	川	川	川
川	川	川	川	川
川	川	川	川	川

本図は平成14年国土交通省告示第9号の規定による第Ⅴ座標系(世界測地系)準拠の縮尺1:5000の地形図に、森林基本図の要素を加えて作成されたものである。  
 縮尺1:5000の地形図は、縮尺1:25,000の地形図を縮尺1:5000に縮小して作成されたものである。  
 縮尺1:5000の地形図は、縮尺1:25,000の地形図を縮尺1:5000に縮小して作成されたものである。  
 縮尺1:5000の地形図は、縮尺1:25,000の地形図を縮尺1:5000に縮小して作成されたものである。

株式会社かんこう調製

和歌山県

平成23年 撮影  
 平成24年 修正



この図は、国土交通省の委託を受けた株式会社かんこう調製が、平成23年度に作成されたものである。(測量番号) 平25-経公第479号