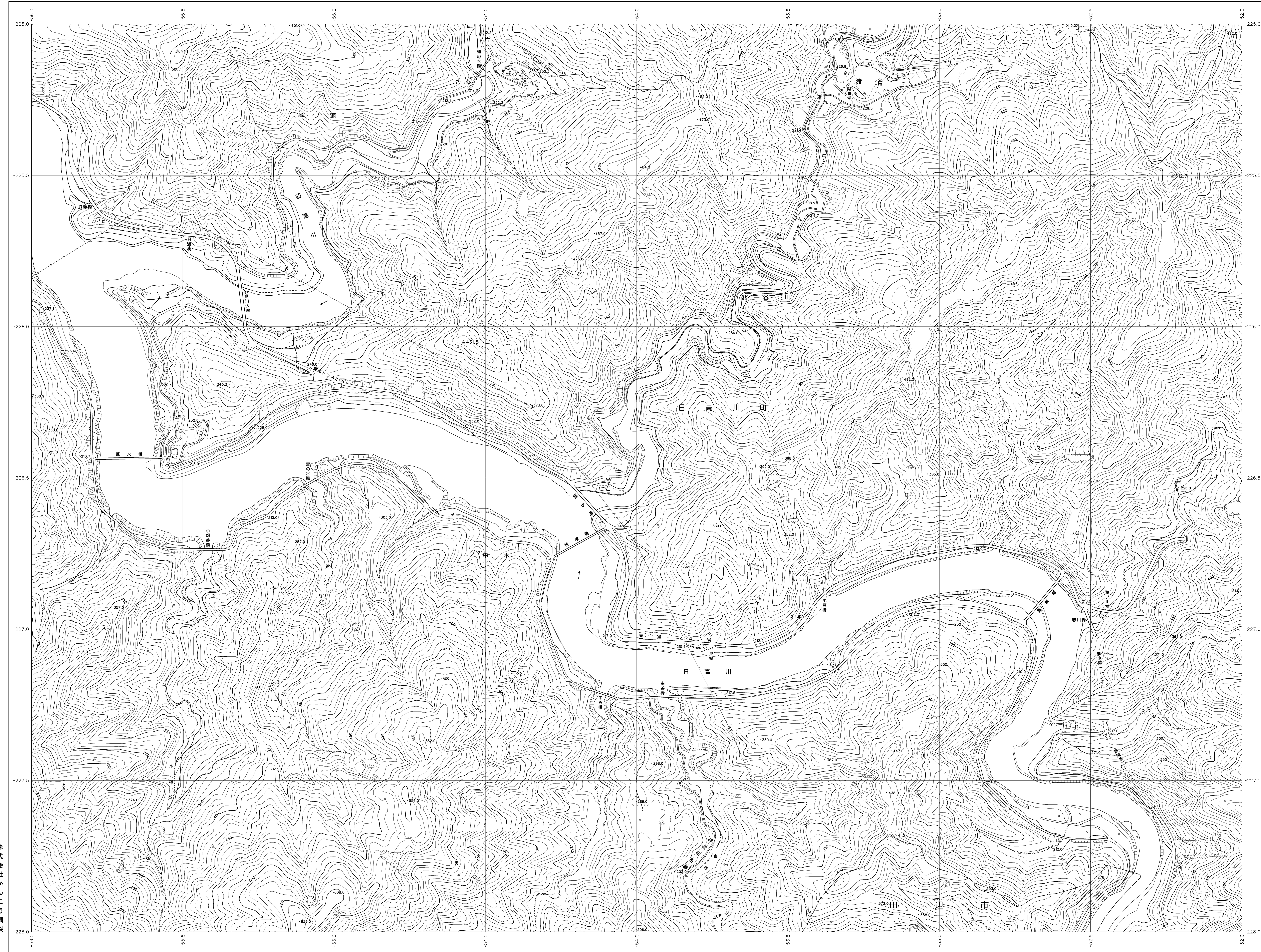
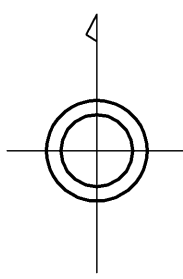


# 和歌山県森林基本図



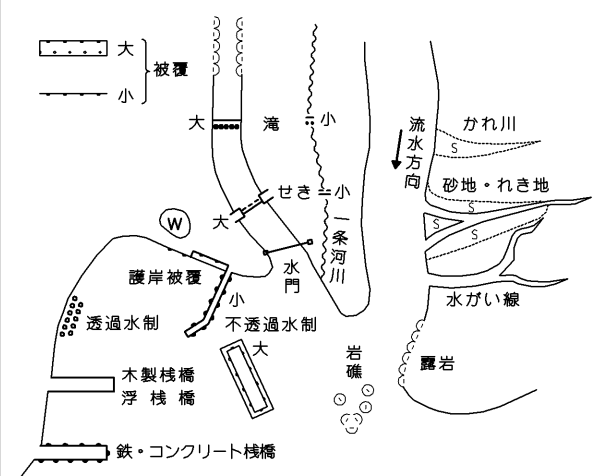
06RC45	06RC46	06RC47
06RC55	06RC56	06RC57
06RC65	06RC66	06RC67



### 記号

- |            |            |
|------------|------------|
| A.37.2 三角点 | B.35.2 観測点 |
| 滝          | 水源         |
| 神社         | 学校         |
| 駅          | 橋          |
| 道路         | 鉄道         |
| 送電線        | 排水溝        |
| 区界         | 区画境界       |
| 農地境界       | 林界         |
| 村界         | 市界         |
| 国境         | 国境         |
| 国境         | 国境         |
| 国境         | 国境         |

水稲	森林
森林	森林
森林	森林
森林	森林
森林	森林
森林	森林



座標系は平成14年国土交通省告示第9号の規定による第V座標系（世界測地系に準拠）  
投影は横メルカトル図法  
図面に表示する各座標値はメートル単位  
5数字0.5メートル未満  
高さの基準は東京湾の平均海面  
等高線の間隔は1メートル

