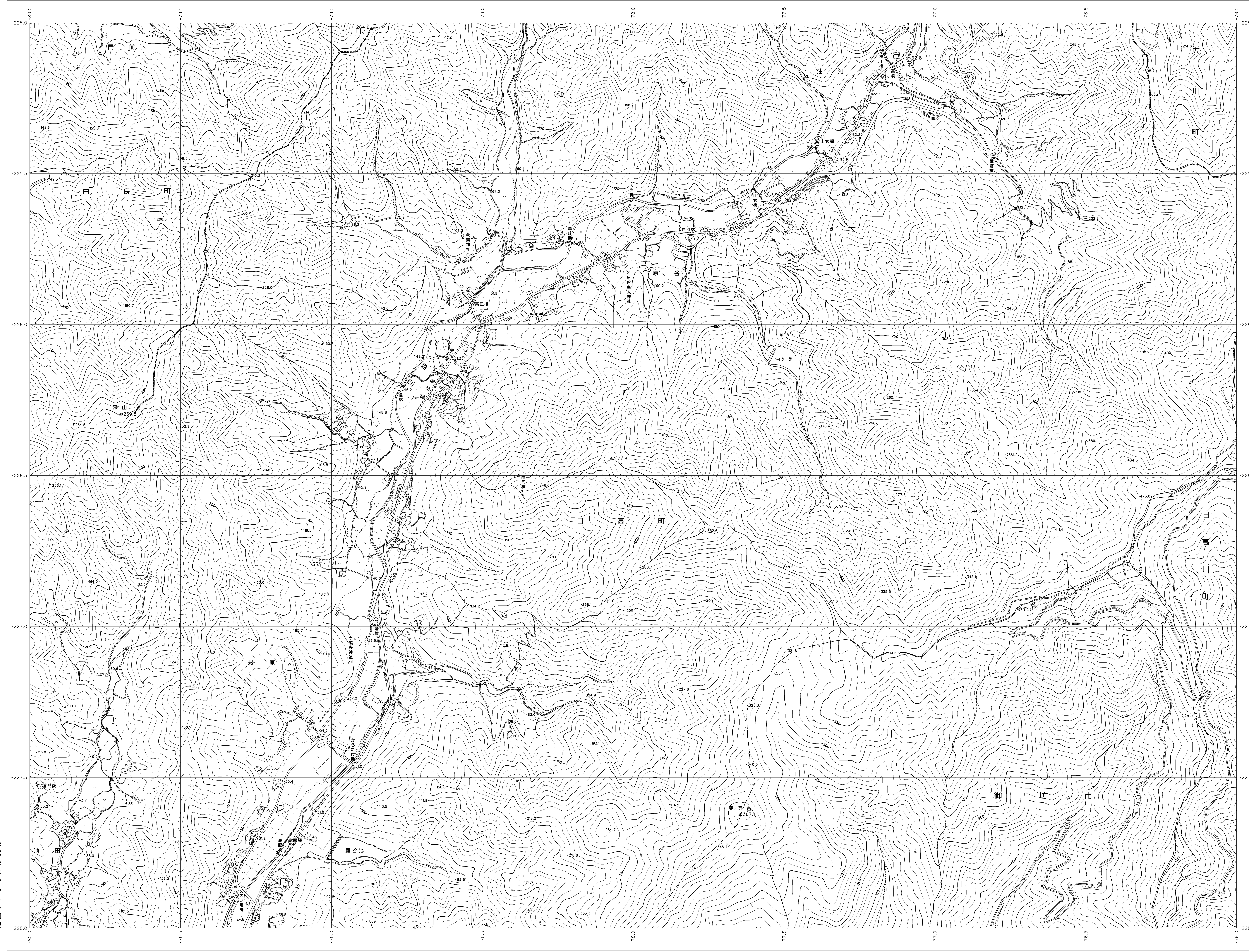
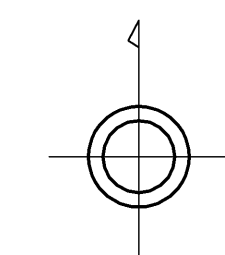


和歌山県森林基本図



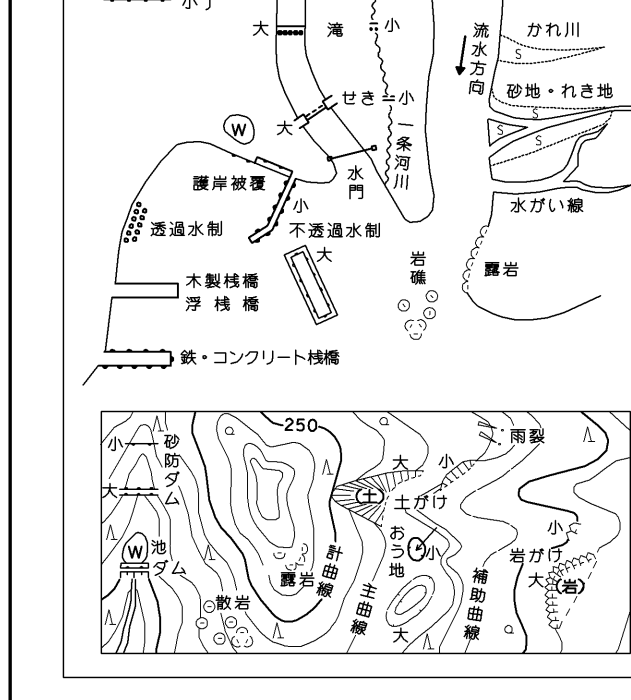
06RB49	06RC40	06RC41
06RB59	06RC50	06RC51
06RB69	06RC60	06RC61



記号

	A 37.2 三角点
	B 35.2 電子水準点
	C 25.62 水準点
	D 12.3 標高計測点
	E 15.8 標高計測点
	F 15.8 標高計測点





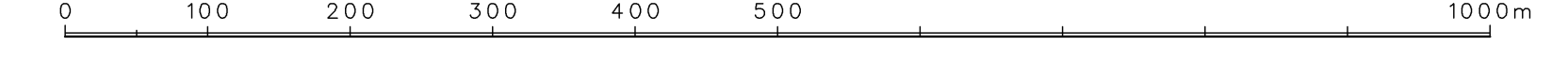
座標系は平成14年国土交通省告示第9号の規定による第Ⅴ座標系(世界測地系に準拠)投影変換メトリック法により表示する座標値は10メートル単位  
 500メートル間隔  
 高さの基準は海抜(平均海面)等標高の間隔は10メートル

株式会社かんこう調製

和歌山県

平成23年撮影  
 平成24年修正

1:5,000



この図集は、国土院の委託を受けた国土地理院が、国土地理院のデータを用いて作成したものである。(測量番号) 平25 図公製479号