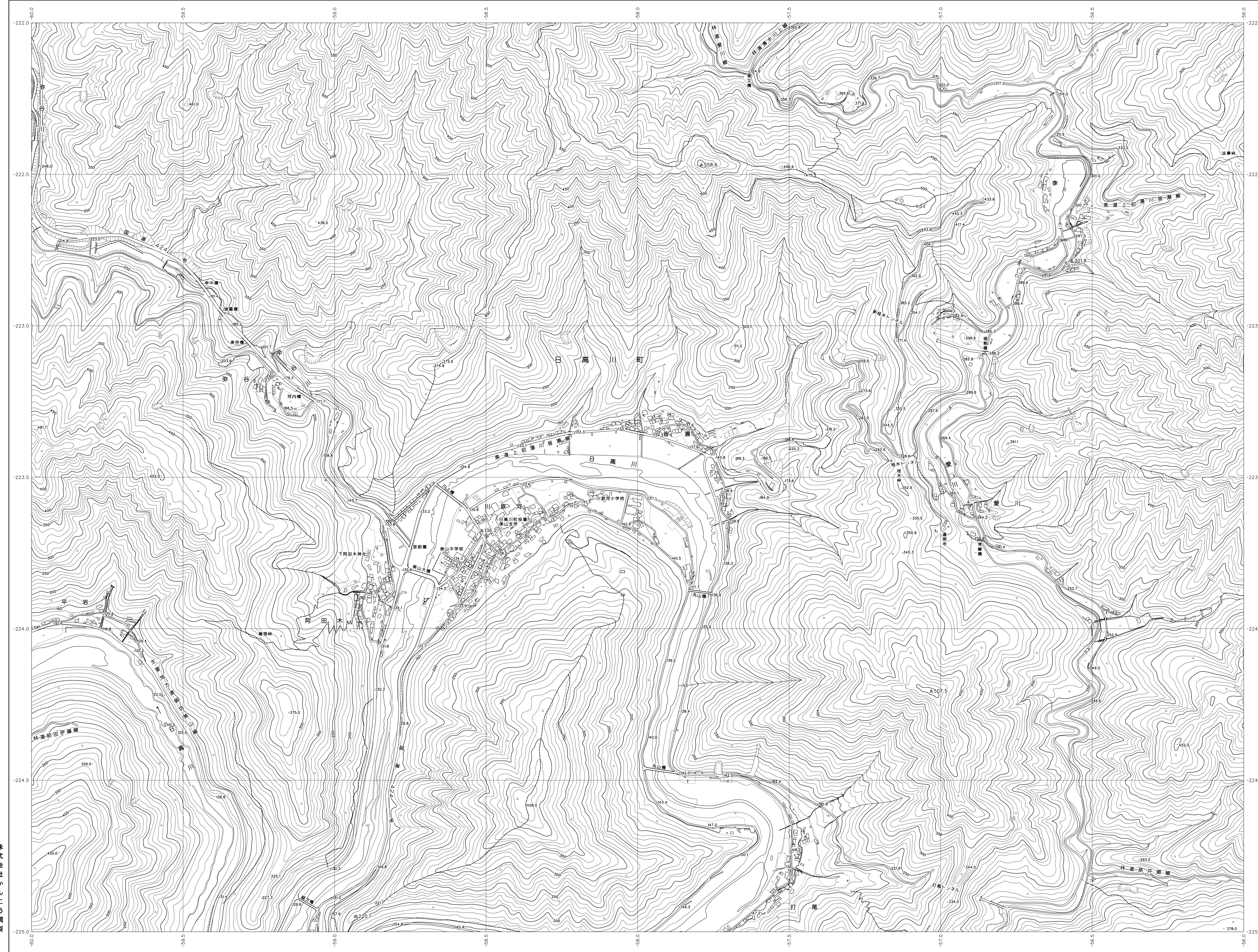
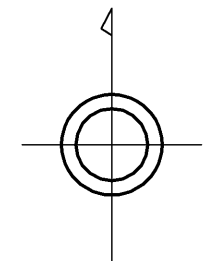


和歌山県森林基本図



06RC34	06RC35	06RC36
06RC44	06RC45	06RC46
06RC54	06RC55	06RC56

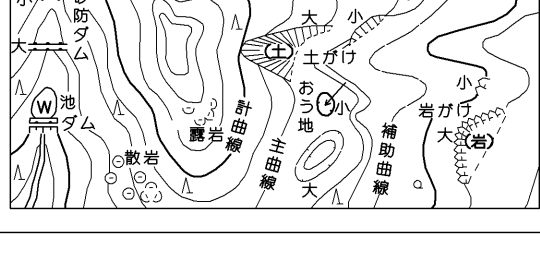
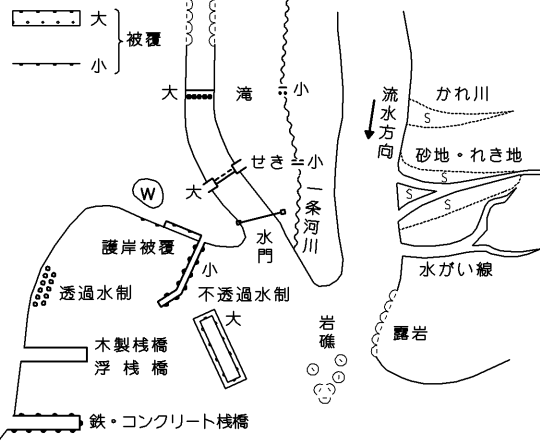


記号

- | | | |
|--|---------|---------------|
| | ▲ 37.2 | △ 角点 |
| | ▲ 35.2 | ▽ 電子水準点 |
| | ▲ 25.62 | ▽ 水準点 |
| | ▲ 12.3 | ▽ 標高約5m以内 |
| | ▲ 15.8 | ▽ 標高約5m以上の標高点 |
-
- | | | | | | | | | | |
|---|---|---|---|---|---|---|---|---|---|
| ○ | ● | ▽ | ▽ | ▽ | ▽ | ▽ | ▽ | ▽ | ▽ |
| ● | ● | ▽ | ▽ | ▽ | ▽ | ▽ | ▽ | ▽ | ▽ |
| ● | ● | ▽ | ▽ | ▽ | ▽ | ▽ | ▽ | ▽ | ▽ |
| ● | ● | ▽ | ▽ | ▽ | ▽ | ▽ | ▽ | ▽ | ▽ |
| ● | ● | ▽ | ▽ | ▽ | ▽ | ▽ | ▽ | ▽ | ▽ |

- | | | | | | | | | | |
|--|----|----|----|----|----|----|----|----|----|
| | —— | —— | —— | —— | —— | —— | —— | —— | —— |
| | —— | —— | —— | —— | —— | —— | —— | —— | —— |
| | —— | —— | —— | —— | —— | —— | —— | —— | —— |
| | —— | —— | —— | —— | —— | —— | —— | —— | —— |
| | —— | —— | —— | —— | —— | —— | —— | —— | —— |

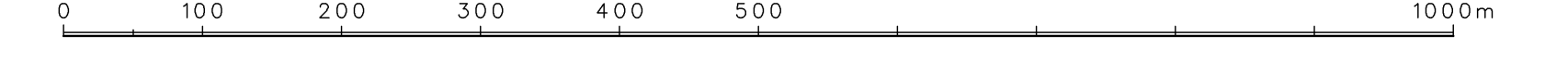
田	畑	雑草	山	雑木	杉	松	柳	竹	草
田	畑	雑草	山	雑木	杉	松	柳	竹	草



座標系は平成14年国土交通省告示第9号の規定による第Ⅴ座標系（世界測地系に準拠）
 投影は横メルカトル投影法
 図面に表した各点の標高は10メートル単位
 500メートル間隔
 標高の基準は東京湾の平均海面
 等高線の間隔は10メートル

平成23年 撮影
 平成24年 修正

1:5,000



〔この図面は、国土院院長の承認を得て同院所管の測量簿を
 用いて得たものである。〕（測量簿）字25 図公第479号