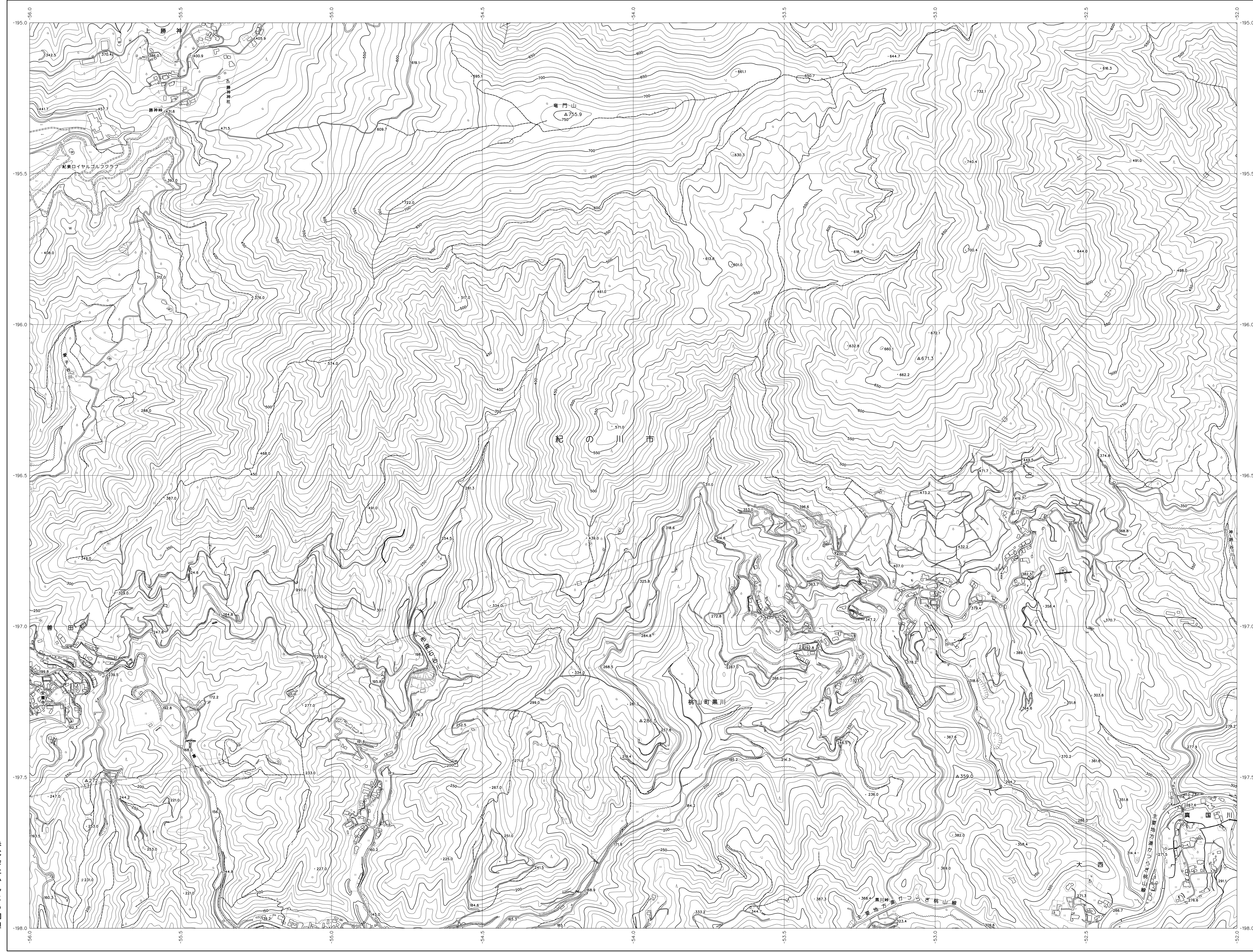
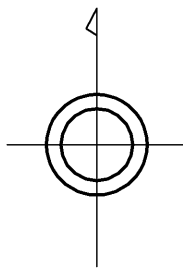


06QC56

和歌山県森林基本図



06QC45	06QC46	06QC47
06QC55	06QC56	06QC57
06QC65	06QC66	06QC67



記号

- ▲ 37.2 三角点
- △ 35.2 電子水準点
- ≡ 25.62 水準点
- 12.3 標高不明点
- 15.8 標高不明点
- 15.8 標高不明点

- 普通道路
- 特殊道路
- 軽便道路
- 徒歩道
- 鉄道
- 索道
- 送電線
- 土壌等

田	畑	雑草	山	森林
水	池	沼	川	河川
湖	池	沼	川	河川
湖	池	沼	川	河川
湖	池	沼	川	河川



座標系は平成14年国土交通省告示第9号の規定による第Ⅴ座標系(世界測地系に準拠)投影は横メルカトル投影法図影に準じてある(標高は平均海面上の標高)50メートル間隔等高線の間隔は10メートル

株式会社かんこう調製

和歌山県

平成23年撮影
平成24年修正

1:5,000



【この図面は、国土院院長の承認を得て同院所管の測量簿を
用いて得たものである。(測量番号)平25 図公第479号】

06QC56