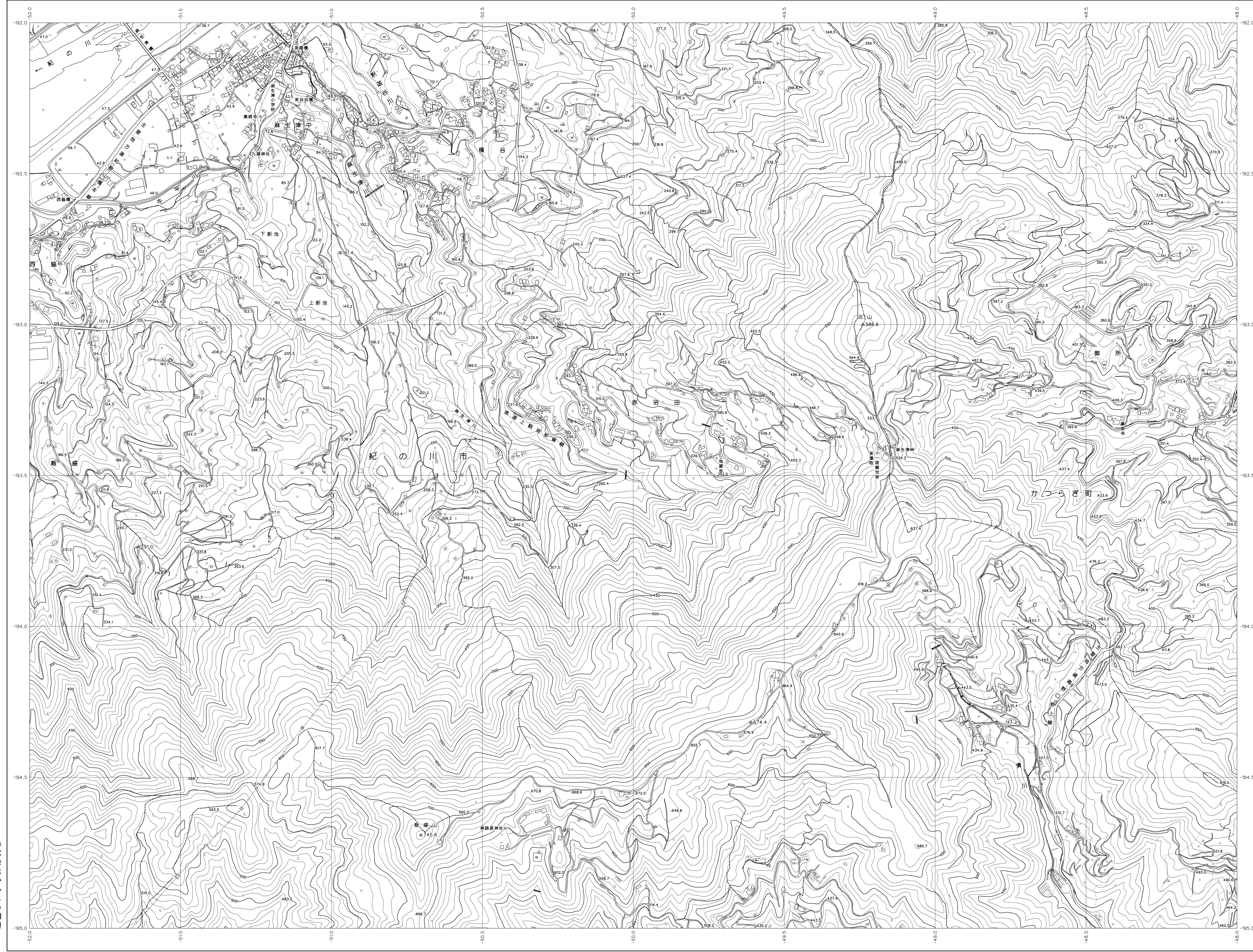
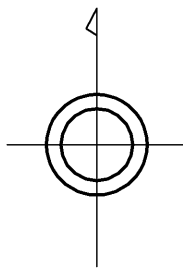


06QC47

和歌山県森林基本図



06QC36	06QC37	06QC38
06QC46	06QC47	06QC48
06QC56	06QC57	06QC58



記号

▲ 37.2	△ 角点
▽ 35.2	▽ 電子水準点
■ 25.62	■ 水準点
○ 12.3	○ 標高不明点
● 15.8	● 標高不明点

○ 郡界	▽ トンネル
△ 市界	▽ 橋
× 町界	▽ 電線
▽ 支那の支店	▽ 水田
○ 神社	○ 水田
△ 学校	○ 温泉・鉱泉
○ 病院	○ 温泉・鉱泉
○ 支店	○ 温泉・鉱泉
○ 支店	○ 温泉・鉱泉
○ 支店	○ 温泉・鉱泉

— 国道	— 普通道
— 支道	— 特殊道
— 支道	— 支道
— 支道	— 支道
— 支道	— 支道
— 支道	— 支道
— 支道	— 支道
— 支道	— 支道
— 支道	— 支道



座標系は平成14年国土交通省告示第9号の規定による第Ⅴ座標系(世界測地系に準拠)投影法メルカトル投影法図影に準じてある(座標値はメートル単位)
 1:5,000
 高さの基準は平均海面
 等高線の間隔は10メートル

株式会社かんこう調製

和歌山県

平成23年撮影
 平成26年修正

1:5,000



この図は測量法、国土院院長の承認を得て同院所管の測量所
 によって作成されたものである (測量番号) 平25 図公第479号

06QC47