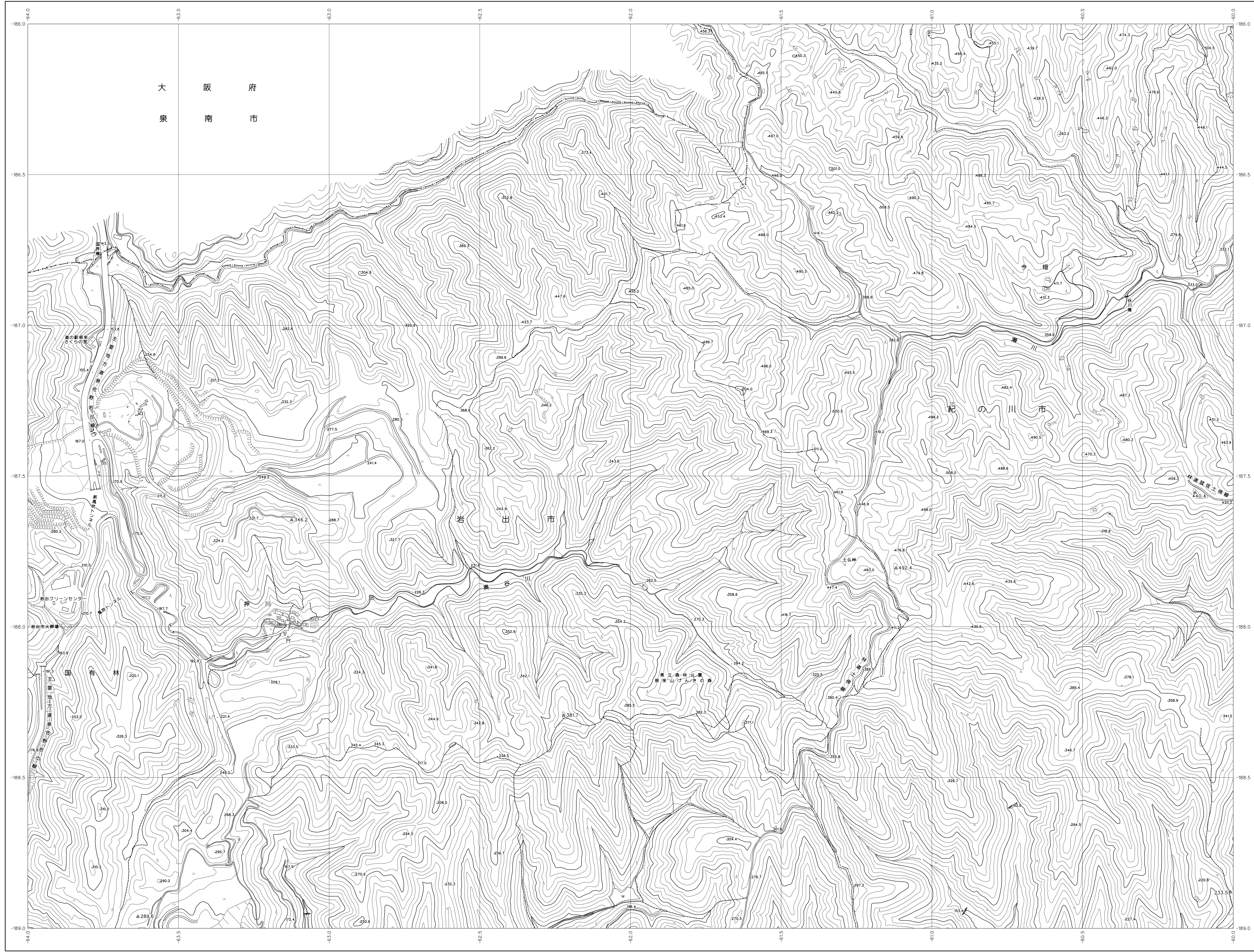


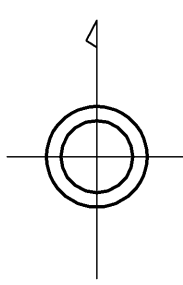
06QC24

和歌山県森林基本図



株式会社かんこう調製

	06QC14	06QC15
06QC23	06QC24	06QC25
06QC33	06QC34	06QC35

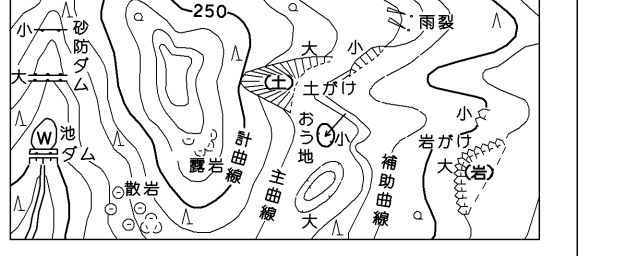
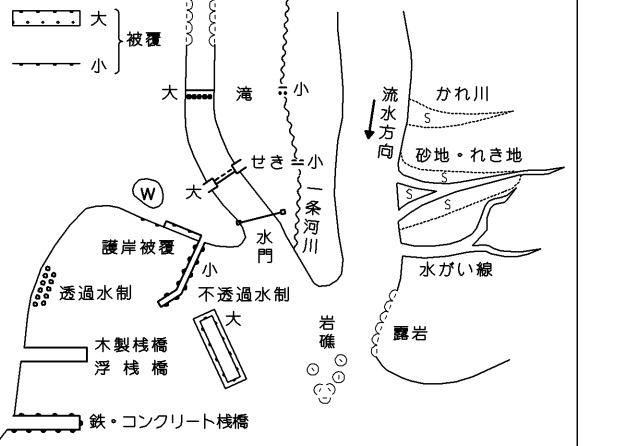


記号

▲ 37.2	三角点
△ 35.2	電子水準点
■ 25.62	水準点
○ 12.3	標高約5m以内
○ 15.8	標高約10m以内
○ 19.8	標高約15m以内

—	普通道路	—	普通鉄道
—	幹線道路	—	特設鉄道
—	徒歩道	—	架線
—	歩道	—	送電線
—	分岐線	—	送電線
—	人工斜面	—	土壌等

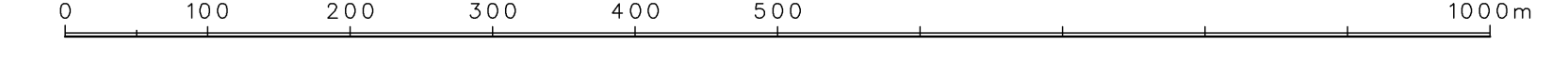
—	部界	—	町界
—	市界	—	村界
—	町界	—	町界
—	町界	—	町界
—	町界	—	町界



座標系は平成14年国土交通省告示第9号の規定による第V座標系(世界測地系に準拠)投影はメルカトル投影法
 縮尺は1:5000
 50メートル間隔
 標高の基準は東京湾の平均海面
 等高線の間隔は1メートル

平成23年撮影
 平成24年修正

1:5,000



この図面は、国土院院長の承認を得て同院所管の測量データを
 用いて作成されたものである。(測量番号)平25 近公第479号

06QC24

和歌山県