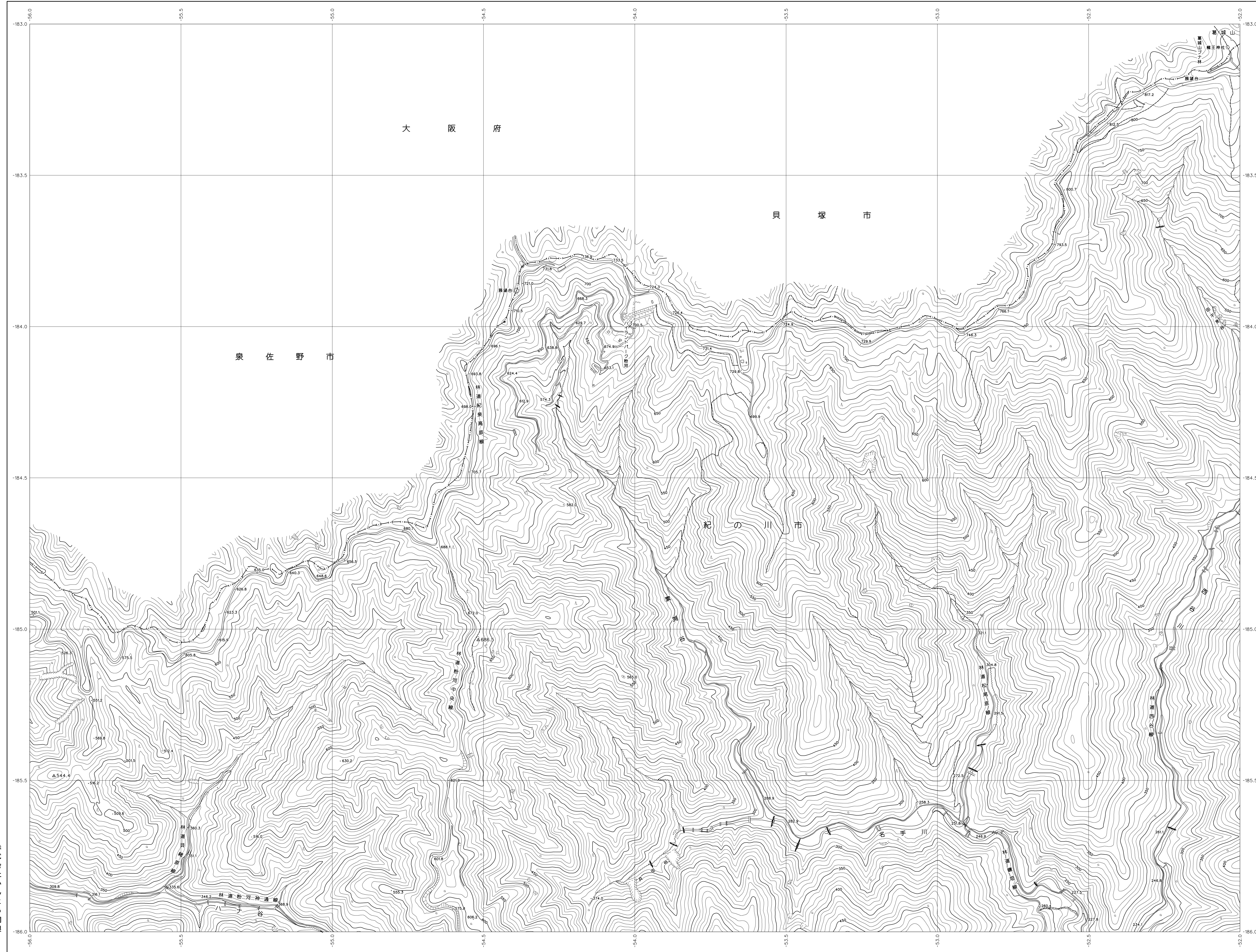
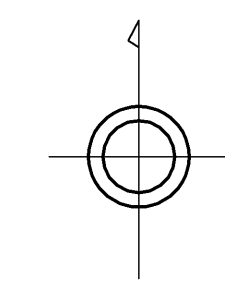


06QC16

和歌山県森林基本図



		06QC07
06QC15	06QC16	06QC17
06QC25	06QC26	06QC27

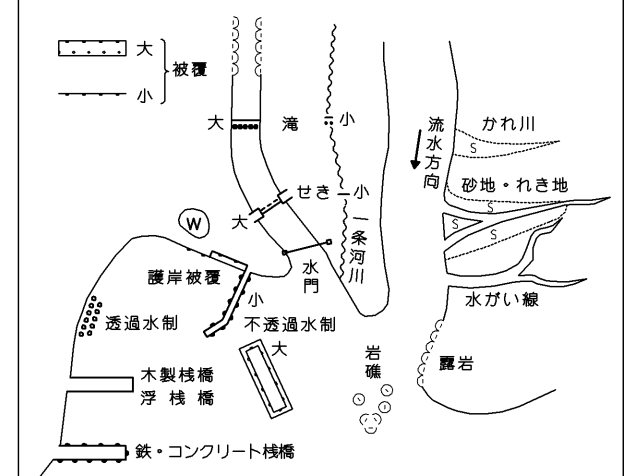


記号

- △ 37.2 三角点
- ▽ 35.2 電子基準点
- 25.62 水準点
- 12.3 標高約54m 都市境界
- 15.8 都市境界

- 普通道路
- 特殊道路
- 特設道路
- 徒歩道
- 索道
- 索道・分線
- 送電線
- 人工斜面
- 土壌等

田	畑	雑草	山	森林
水	池	沼	川	河川
橋	堤	防風林	防風林	防風林
防風林	防風林	防風林	防風林	防風林
防風林	防風林	防風林	防風林	防風林
防風林	防風林	防風林	防風林	防風林
防風林	防風林	防風林	防風林	防風林
防風林	防風林	防風林	防風林	防風林
防風林	防風林	防風林	防風林	防風林
防風林	防風林	防風林	防風林	防風林

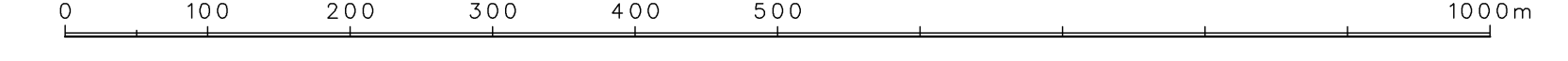


座標系は平成14年国土交通省告示第9号の規定による第Ⅴ座標系(世界測地系に準拠)投影法メルカトル投影法図影に準じてある(座標値はメートル単位)
 五線は0.5メートル間隔
 等高線の間隔は10メートル

株式会社かんこう調製

平成23年撮影
 平成24年修正

1:5,000



【この図面は、国土地理院の水準点を用いた国土地理院の測点を用いて作成されたものである。(測量番号)平25 図公第479号】

06QC16

和歌山県