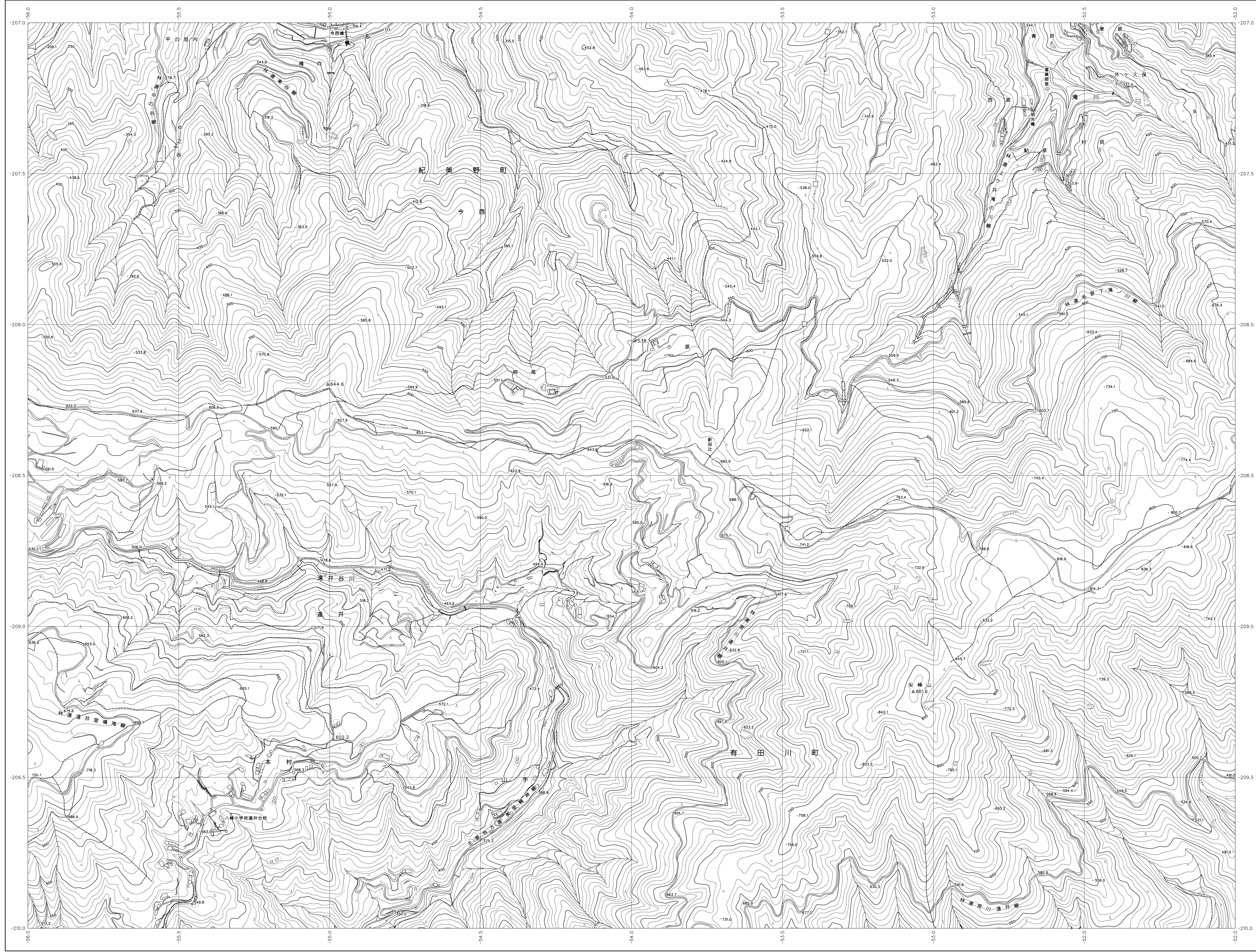
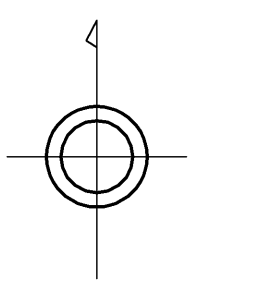


06QC96

和歌山県森林基本図



06QC85	06QC86	06QC87
06QC95	06QC96	06QC97
06RC05	06RC06	06RC07

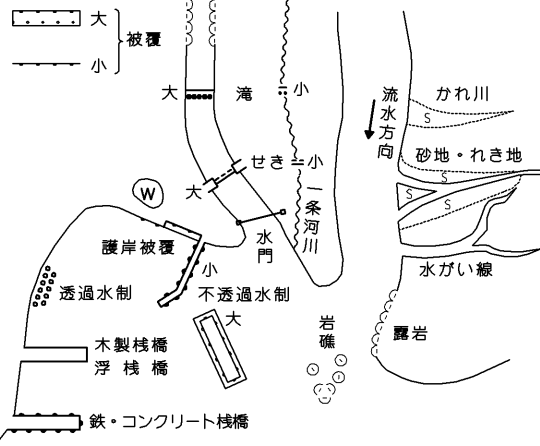


記号

○	標高 437.2	三角点
△	標高 35.2	電子水準点
□	標高 25.62	水準点
◇	標高 12.3	標高不明点
○	標高 15.8	標高不明点

—	普通道路
—	国道
—	特設道路
—	徒歩道
—	築港
—	鉄道
—	送電線
—	土壌等

田	畑	雑草	山	荒地
水	池	沼	川	河川
林	杉	松	雑木	竹林
草	牧草	雑草	竹林	雑木



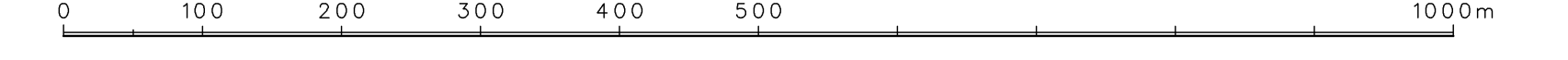
座標系は平成14年国土交通省告示第9号の規定による第Ⅴ座標系（世界測地系に準拠）
 投影法はメルカトル投影法
 図面に表示した各点の標高は10メートル単位
 点標高は、5メートル未満
 等高線の標高は等差の平均値
 等高線の間隔は10メートル

和歌山県

株式会社かんこう調製

平成23年撮影
平成24年修正

1:5,000



この図集は、国土院の委託を受け、同院の図集作成に
 関係した関係機関の協力を得たものである。（測量番号）平25 近公第479号

06QC96