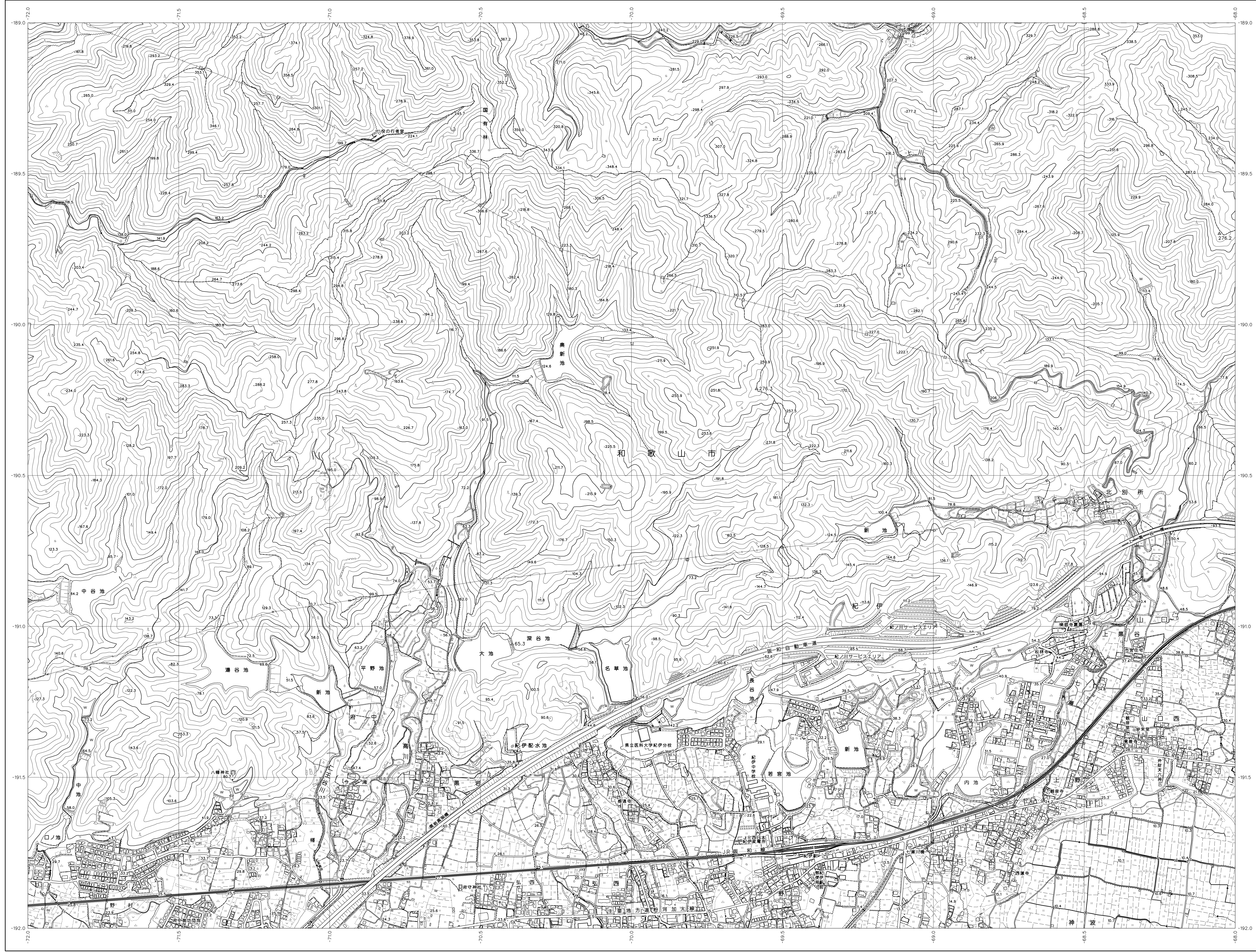
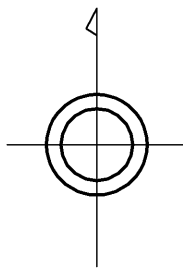


06QC32

# 和歌山県森林基本図



06QC21	06QC22	06QC23
06QC31	06QC32	06QC33
06QC41	06QC42	06QC43



記号

- |  |              |
|--|--------------|
|  | ▲ 37.2 三角点   |
|  | △ 35.2 電子水準点 |
|  | ■ 25.62 水準点  |
|  | ○ 12.3 標高計測点 |
|  | ● 15.8 標高計測点 |

- |  |         |         |
|--|---------|---------|
|  | —— 普通道路 | —— 普通道路 |
|  | —— 特殊道路 | —— 特殊道路 |
|  | —— 歩道   | —— 歩道   |
|  | —— 鉄道   | —— 鉄道   |
|  | —— 送電線  | —— 送電線  |
|  | —— 土壌等  | —— 土壌等  |

田	畑	森林	山	河川	池	湖	沼	干潟	海岸	崖	崩壊地	埋立地	埋立跡	埋立予定地	埋立禁止地	埋立制限地	埋立特許地	埋立特許跡	埋立特許予定地	埋立特許制限地	埋立特許制限跡	埋立特許制限予定地	埋立特許制限禁止地	埋立特許制限禁止跡	埋立特許制限禁止予定地	埋立特許制限制限地	埋立特許制限制限跡	埋立特許制限制限予定地	埋立特許制限制限禁止地	埋立特許制限制限禁止跡	埋立特許制限制限禁止予定地
---	---	----	---	----	---	---	---	----	----	---	-----	-----	-----	-------	-------	-------	-------	-------	---------	---------	---------	-----------	-----------	-----------	-------------	-----------	-----------	-------------	-------------	-------------	---------------



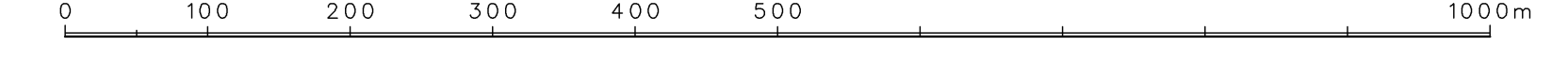
座標系は平成14年国土交通省告示第9号の規定による第V座標系(世界測地系に準拠)投影変換メトリック法に準拠してある。標高は5メートル単位。平面距離は5メートル単位。等高線の間隔は10メートル。

株式会社かんこう製

和歌山県

平成23年撮影  
平成24年修正

1:5,000



この製図は、国土院院長の承認を得て同院所有の測量図を  
採用して得たものである。(測量番号) 平25 近公第479号

06QC32