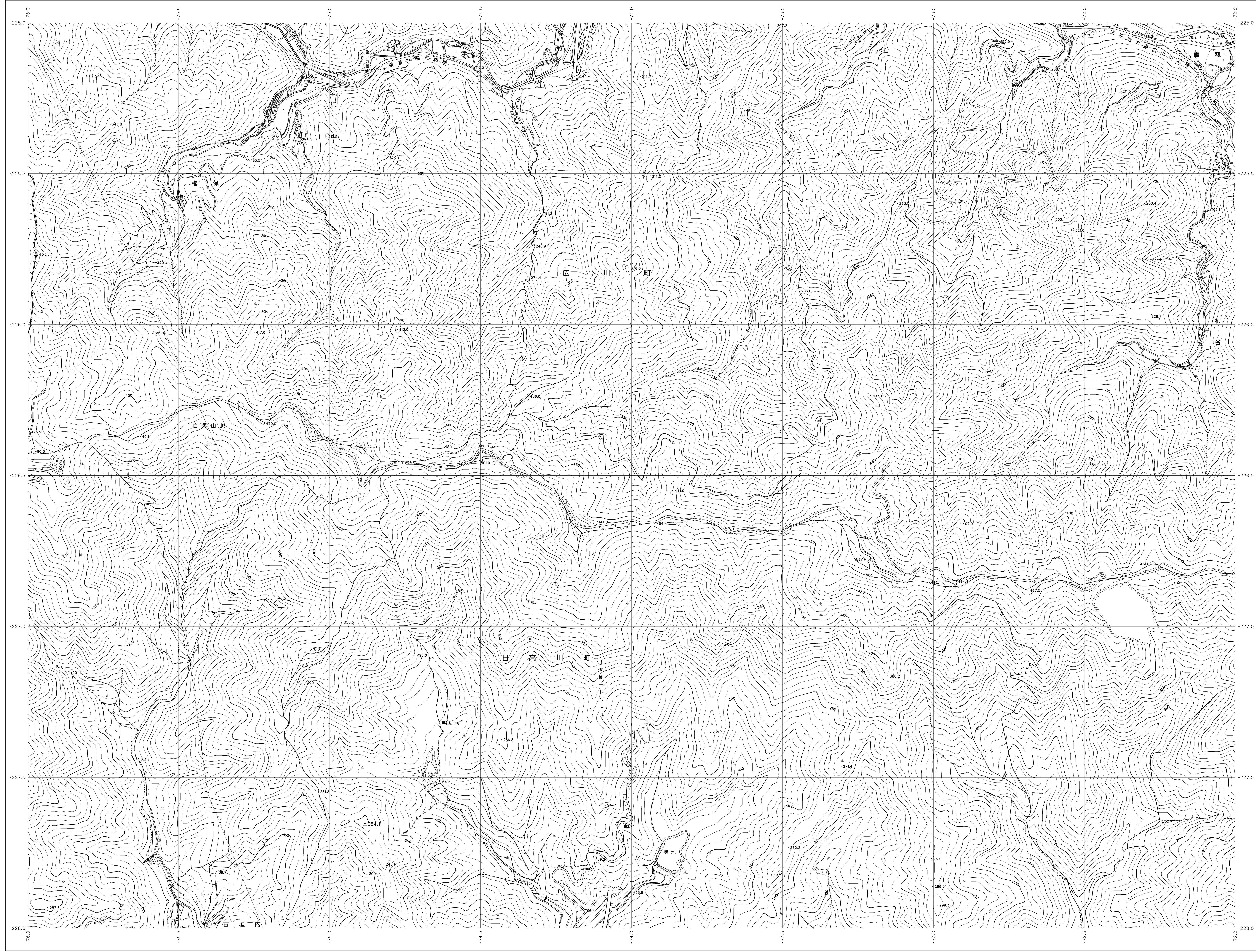
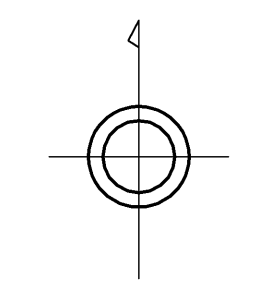


06RC51

# 和歌山県森林基本図



06RC40	06RC41	06RC42
06RC50	06RC51	06RC52
06RC60	06RC61	06RC62

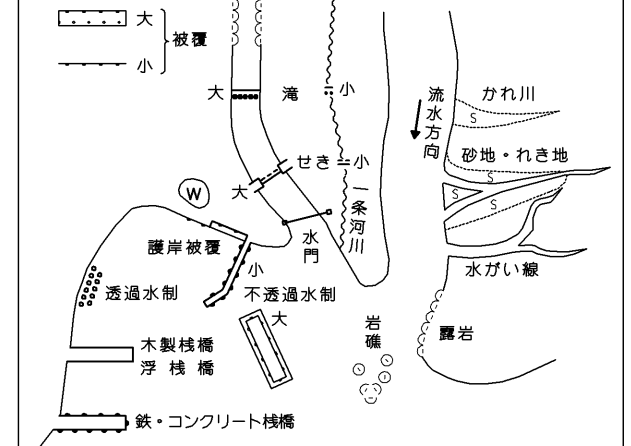


### 記号

- ▲ 37.2 三角点
- △ 35.2 電子水準点
- 25.62 水準点
- 12.3 標高計測点
- 15.8 電子水準点

- 普通道路
- 国道
- 特設道路
- 徒歩道
- 索道
- 送電線
- 送電線
- 土壌等

田	畑	雑草	山林
水	池	沼	湖
河	川	谷	山
崖	崖	崖	崖



座標系は平成14年国土交通省告示第9号の規定による第Ⅴ座標系(世界測地系に準拠)投影法はメルカトル投影法図影に準じてある(標高は10メートル単位)

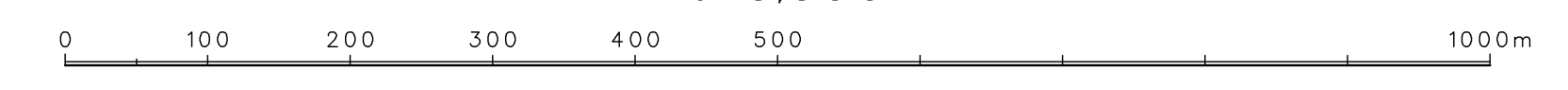
三角点○、5メートル水準点●、電子水準点△、標高計測点●、等深線の間隔は10メートル

株式会社かんこう調製

和歌山県

平成23年撮影  
平成24年修正

1:5,000



この図は、国土院院長の承認を得て同院所管の測量簿を  
用いて得たものである。(測量番号) 平25 経公第479号

06RC51