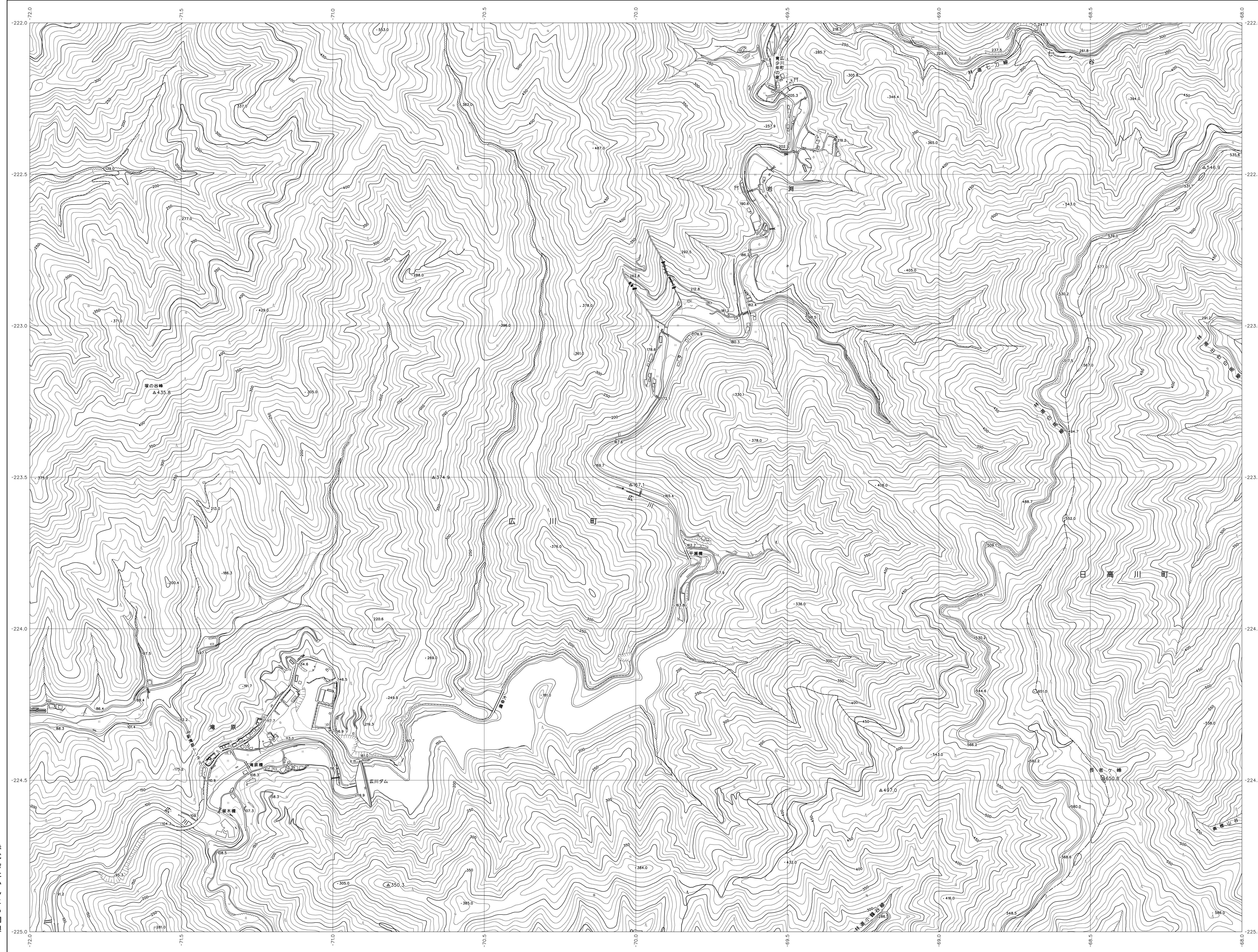


06RC42

和歌山県森林基本図



06RC31	06RC32	06RC33
06RC41	06RC42	06RC43
06RC51	06RC52	06RC53



記号

○	郡界	▽	トンネル
△	森林管理区界	□	市界
X	交番・駐在所	◇	電線塔
▽	消防署	△	風車
○	投票の区画	○	水田
▽	神社	△	墓地
△	寺	○	橋
△	学校	○	温泉・鉱泉
△	病院	△	石段
△	変電所	△	い
△	放送局(広域)	△	か
△	放送局(地域)		

—	普通道路	—	普通道路
—	幹線道路	—	特殊道路
—	徒歩道	—	築港
—	歩道・分岐路	—	送電線
—	人工斜面	—	土壌層
—	部・界	—	町・界
—	市界	—	指定都市の区界
—	市界	—	大字・界
—	市界	—	市界
—	市界	—	市界

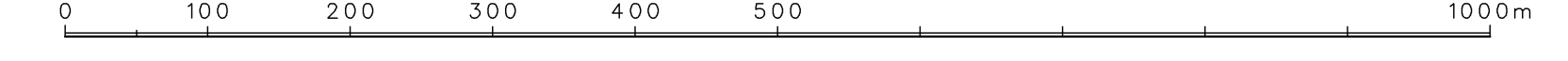
座標系は平成14年国土交通省告示第9号の規定による第V座標系(世界測地系に準拠)投影変換メトリック法(楕円体)を用いた変換座標系(北緯10メートル単位)を基に、5メートル間隔の等高線が示されています。等高線の間隔は10メートル

株式会社かんこう調製

和歌山県

平成23年撮影
平成24年修正

1:5,000



この図は、国土院の承認を受けた図面を基に作成されたものである。(測量番号) 平25 図公第479号

06RC42