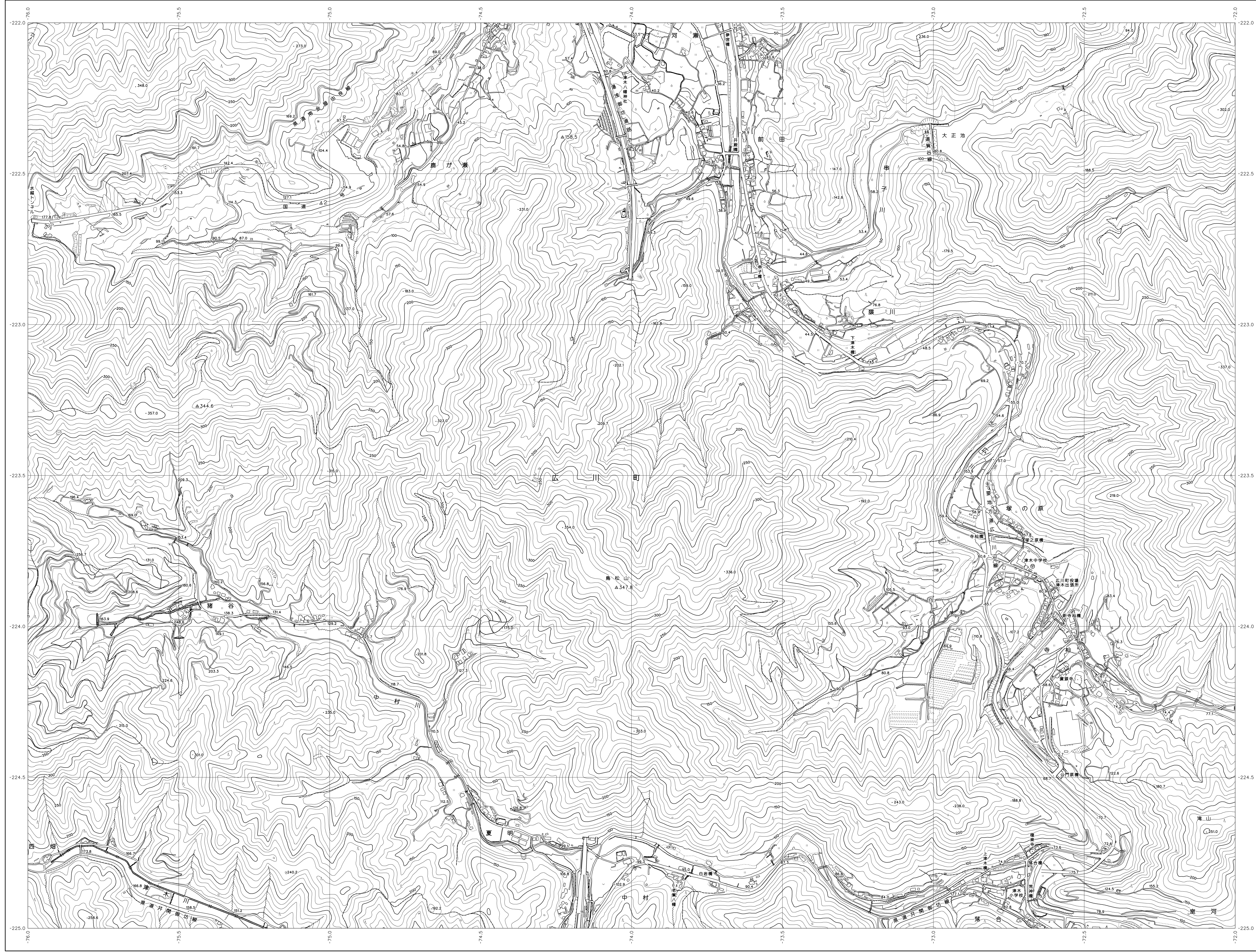
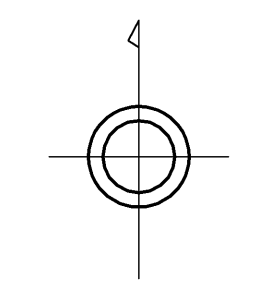


06RC41

# 和歌山県森林基本図



06RC30	06RC31	06RC32
06RC40	06RC41	06RC42
06RC50	06RC51	06RC52

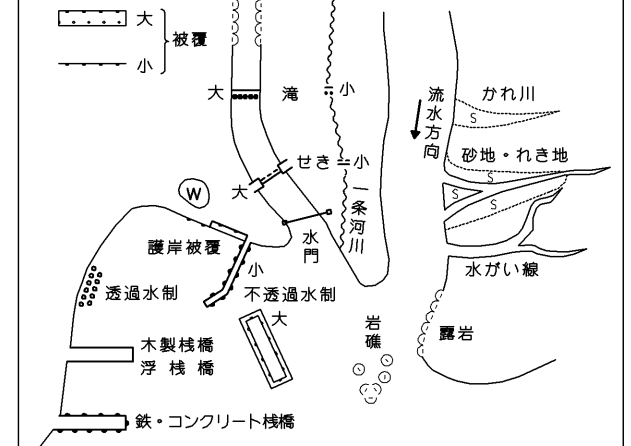


記号

△ 37.2	三角点
△ 35.2	電子水準点
≡ 25.62	水準点
12.3	標高約14m
15.8	標高約15m

—	普通道路	—	普通鉄道
—	特設道路	—	特設鉄道
—	歩道	—	架線
—	歩道・分岐路	—	送電線
—	人工斜面	—	土壌層

—	部・界	—	町・界
—	市界	—	町界
—	市界	—	町界
—	市界	—	町界



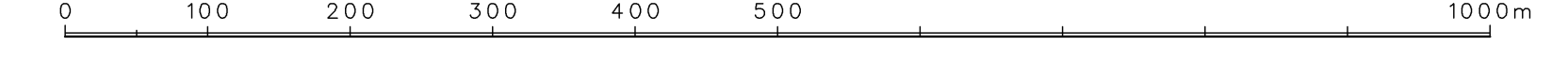
座標系は平成14年国土交通省告示第9号の規定による第Ⅴ座標系(世界測地系に準拠)投影変換メトリック形式(投影変換メトリック形式)に準拠してある。座標値はメートル単位。五数字0.5メートル間隔。高さの基準は平均海面。等高線の間隔は10メートル。

株式会社かんこう調製

和歌山県

平成23年撮影  
平成24年修正

1:5,000



この図は測量法、国土測画法の承認を受けた測量士が作成したものである。(測量番号) 平25 証公第479号

06RC41