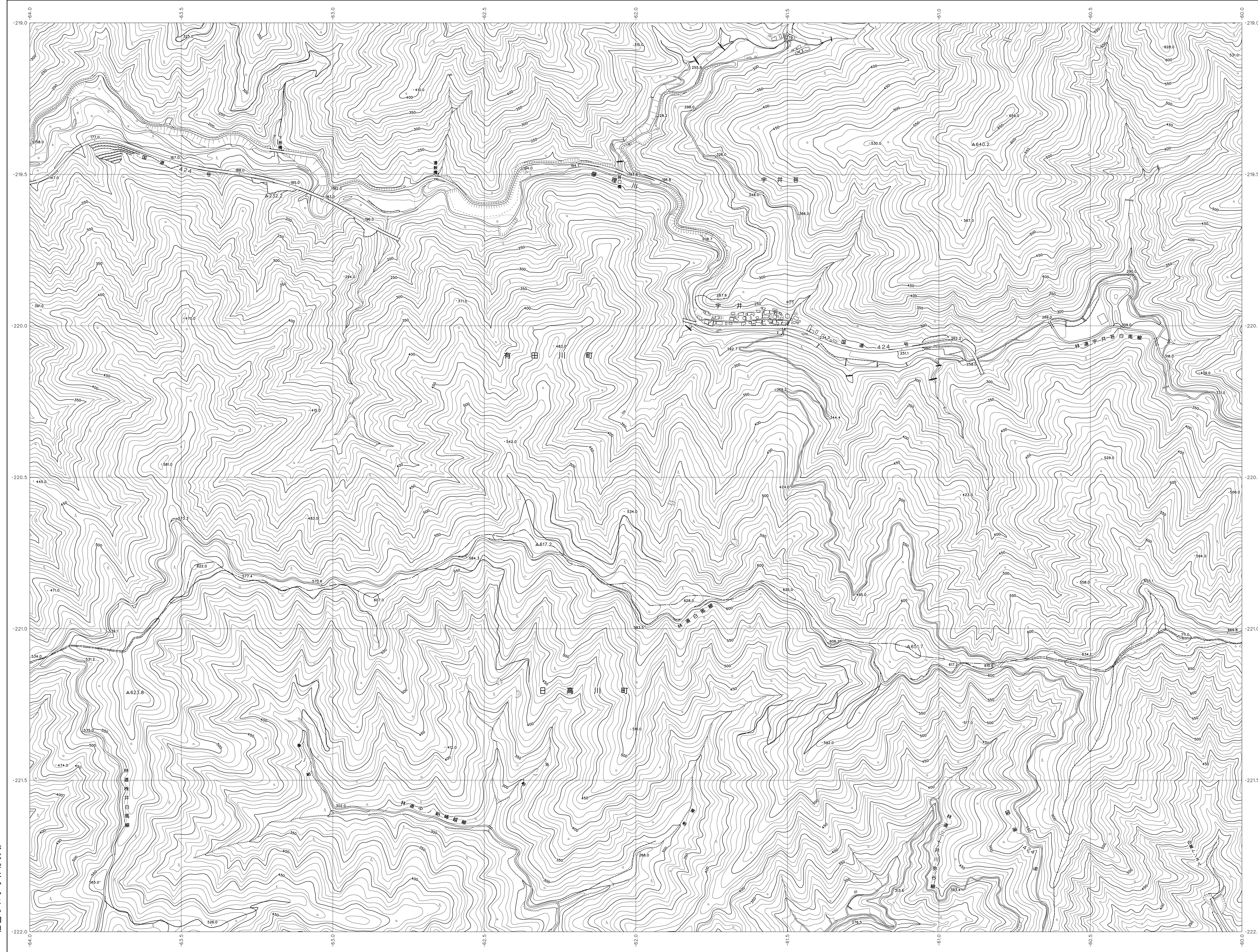
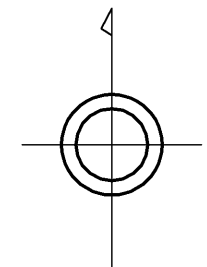


06RC34

和歌山県森林基本図



06RC23	06RC24	06RC25
06RC33	06RC34	06RC35
06RC43	06RC44	06RC45

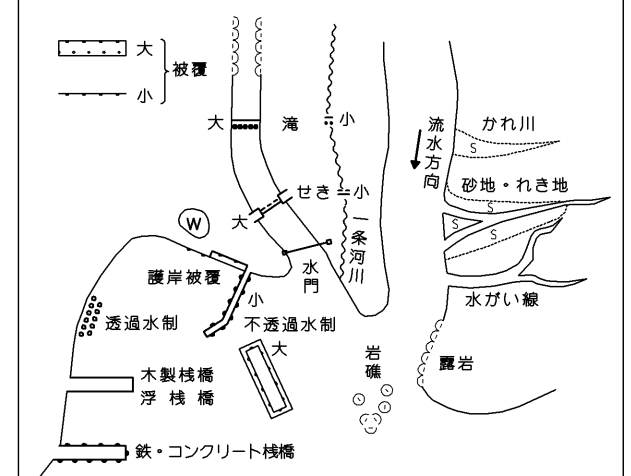


記号

	△ 37.2 三角点
	▽ 35.2 電子水準点
	■ 25.62 水準点
	○ 12.3 標高不明の水準点
	● 15.8 標高不明の井戸

	国道路
	県道路
	市町村道
	私有道
	鉄道
	送電線
	灌漑用施設
	ダム
	堤防
	溝
	境界線

	田
	森林
	水域
	建物
	道路
	河川
	川
	池
	井
	山
	丘陵
	谷
	斜面
	崖
	洞窟
	トンネル
	橋
	ダム
	堤防
	溝
	灌漑用施設
	送電線
	鉄道
	私有道
	市町村道
	県道路
	国道路



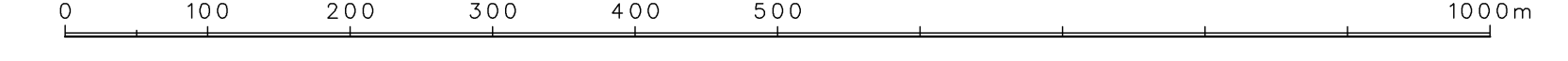
座標系は平成14年国土交通省告示第9号の規定による第Ⅴ座標系(世界測地系に準拠)投影法は横メルカトル投影法図影に準じてある(標高は平均海面から5メートル単位)5メートル単位(標高)平均海面から5メートル単位(標高)の標高は10メートル

株式会社かんこう調製

和歌山県

平成23年撮影
平成24年修正

1:5,000



この図は、国土交通省の承認を受けた測量士が測量したものである。(測量番号)平25 近公第479号

06RC34