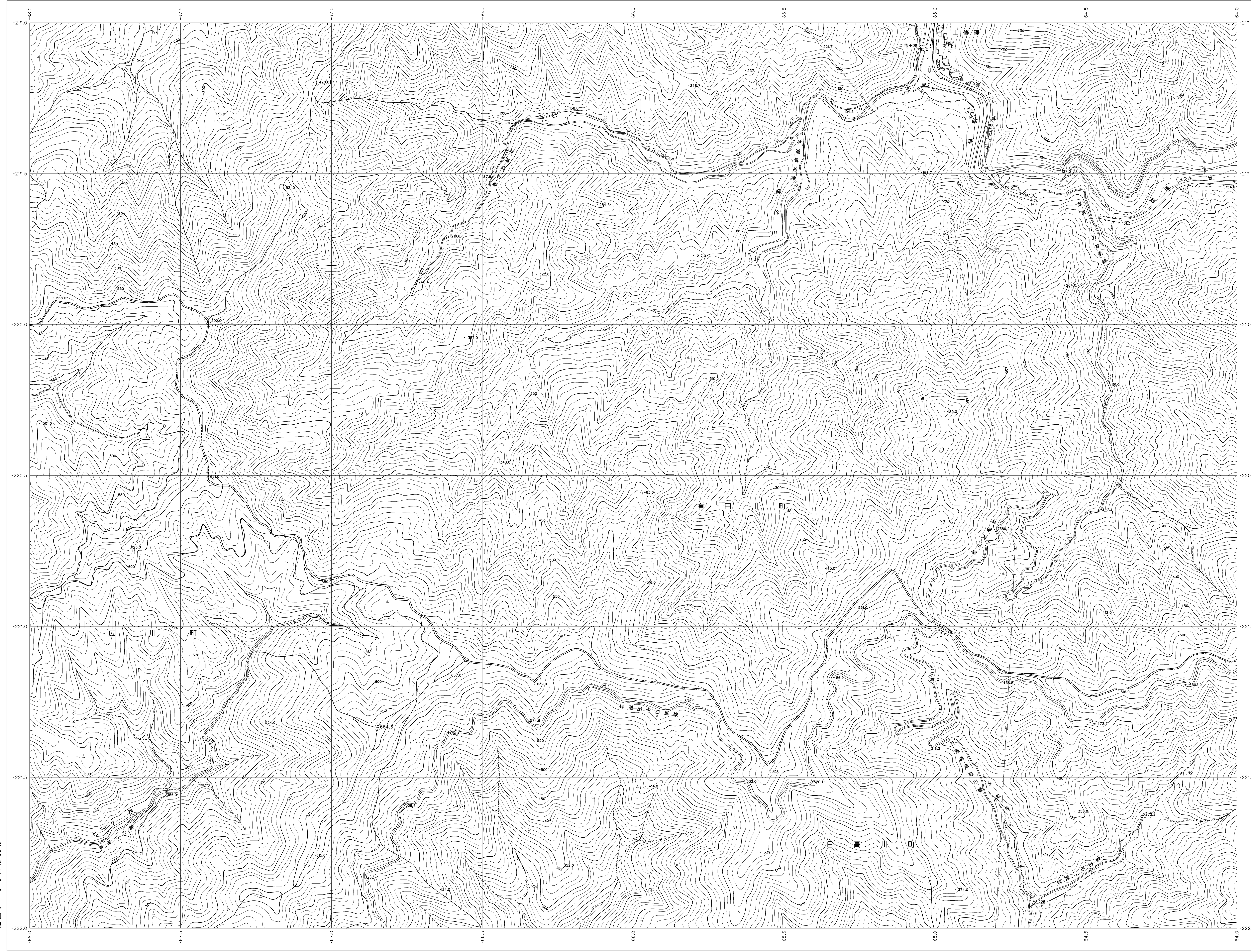
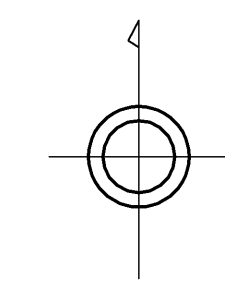


和歌山県森林基本図



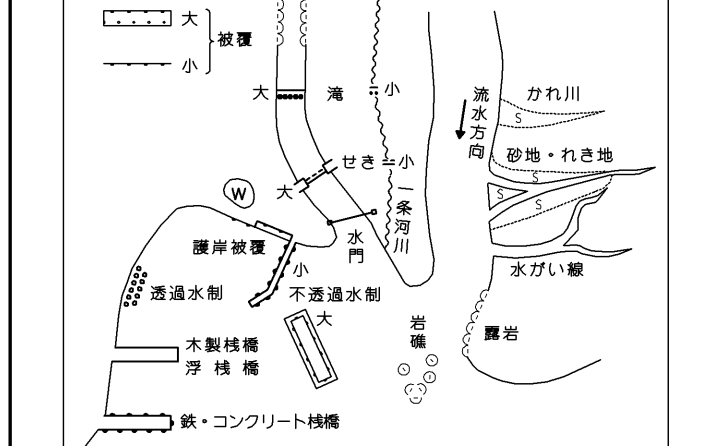
06RC22	06RC23	06RC24
06RC32	06RC33	06RC34
06RC42	06RC43	06RC44



記号

- | | | |
|--|---------|--------|
| | ▲ 37.2 | 三角点 |
| | △ 35.2 | 電子基準点 |
| | ■ 25.62 | 水準点 |
| | □ 12.3 | 標高約15m |
| | ○ 15.8 | 標高約15m |
-
- | | | | |
|--|-------|--|----------|
| | 国道 | | 府道 |
| | 市道 | | 村道 |
| | 鉄道 | | バス路線 |
| | 水道管 | | 電力線 |
| | 電話線 | | ケーブルテレビ線 |
| | 灌漑用水路 | | 排水用水路 |
| | 人工斜面 | | 堤防 |
| | 境界線 | | 境界線 |

田	畑	森林	山	河川	池
田	畑	森林	山	河川	池
田	畑	森林	山	河川	池



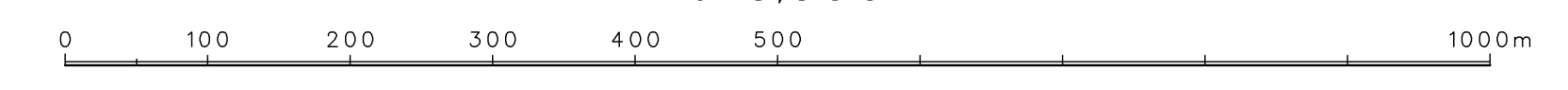
座標系は平成14年国土交通省告示第9号の規定による第Ⅴ座標系(世界測地系に準拠)投影変換メトリック法投影に準じてある。標高は平均海面上メートル単位。五線は0.5メートル間隔。等高線の間隔は10メートル。

株式会社かんこう調製

和歌山県

平成23年撮影
平成24年修正

1:5,000



この図集は、国土院の委託を受けた株式会社かんこう調製が作成したものである。(測量番号) 平25 図公製479号