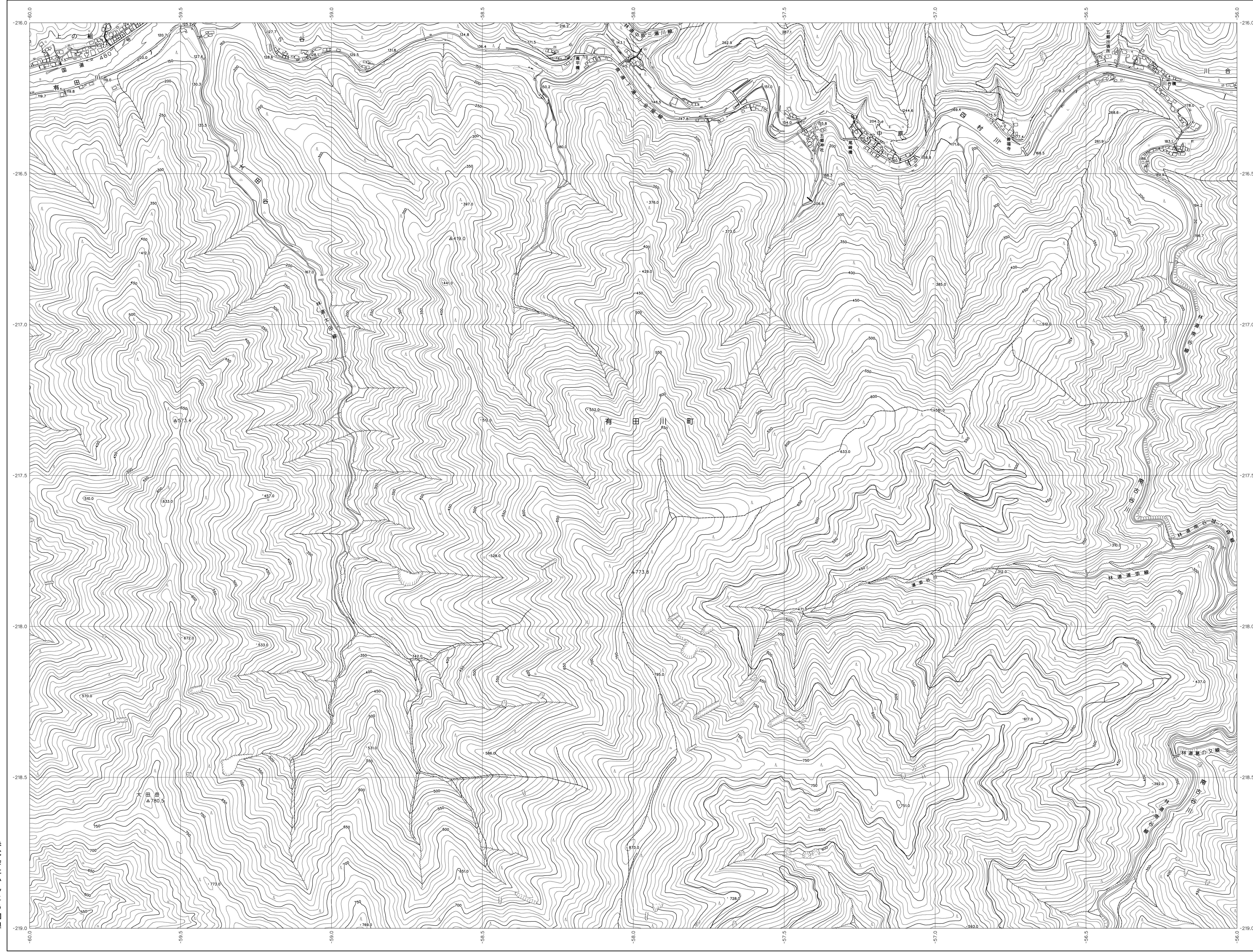
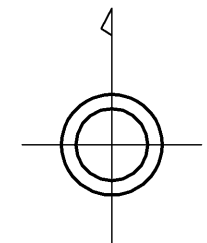


06RC25

和歌山県森林基本図



06RC14	06RC15	06RC16
06RC24	06RC25	06RC26
06RC34	06RC35	06RC36



記号

	森林地		三角点
	三角点		電子水準点
	電子水準点		水準点
	水準点		標高不明点
	標高不明点		標高不明点
	標高不明点		標高不明点
	標高不明点		標高不明点
	標高不明点		標高不明点
	標高不明点		標高不明点
	標高不明点		標高不明点

	普通道路		普通道路
	普通道路		普通道路
	普通道路		普通道路
	普通道路		普通道路
	普通道路		普通道路
	普通道路		普通道路
	普通道路		普通道路
	普通道路		普通道路
	普通道路		普通道路
	普通道路		普通道路

	森林地		森林地
	森林地		森林地
	森林地		森林地
	森林地		森林地
	森林地		森林地
	森林地		森林地
	森林地		森林地
	森林地		森林地
	森林地		森林地
	森林地		森林地



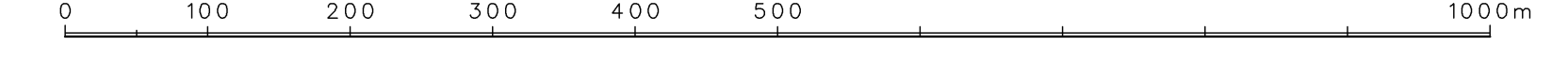
座標系は平成14年国土交通省告示第9号の規定による第Ⅴ座標系(世界測地系に準拠)投影法メルカトル投影法(変形)に準拠してある。標高は平均海面を基準とし、5メートル間隔で表示する。等高線の間隔は10メートル。

株式会社かんこう調製

和歌山県

平成23年撮影
平成24年修正

1:5,000



この図は、国土交通省の告示第9号の規定による第Ⅴ座標系(世界測地系に準拠)投影法メルカトル投影法(変形)に準拠してある。標高は平均海面を基準とし、5メートル間隔で表示する。等高線の間隔は10メートル。

06RC25