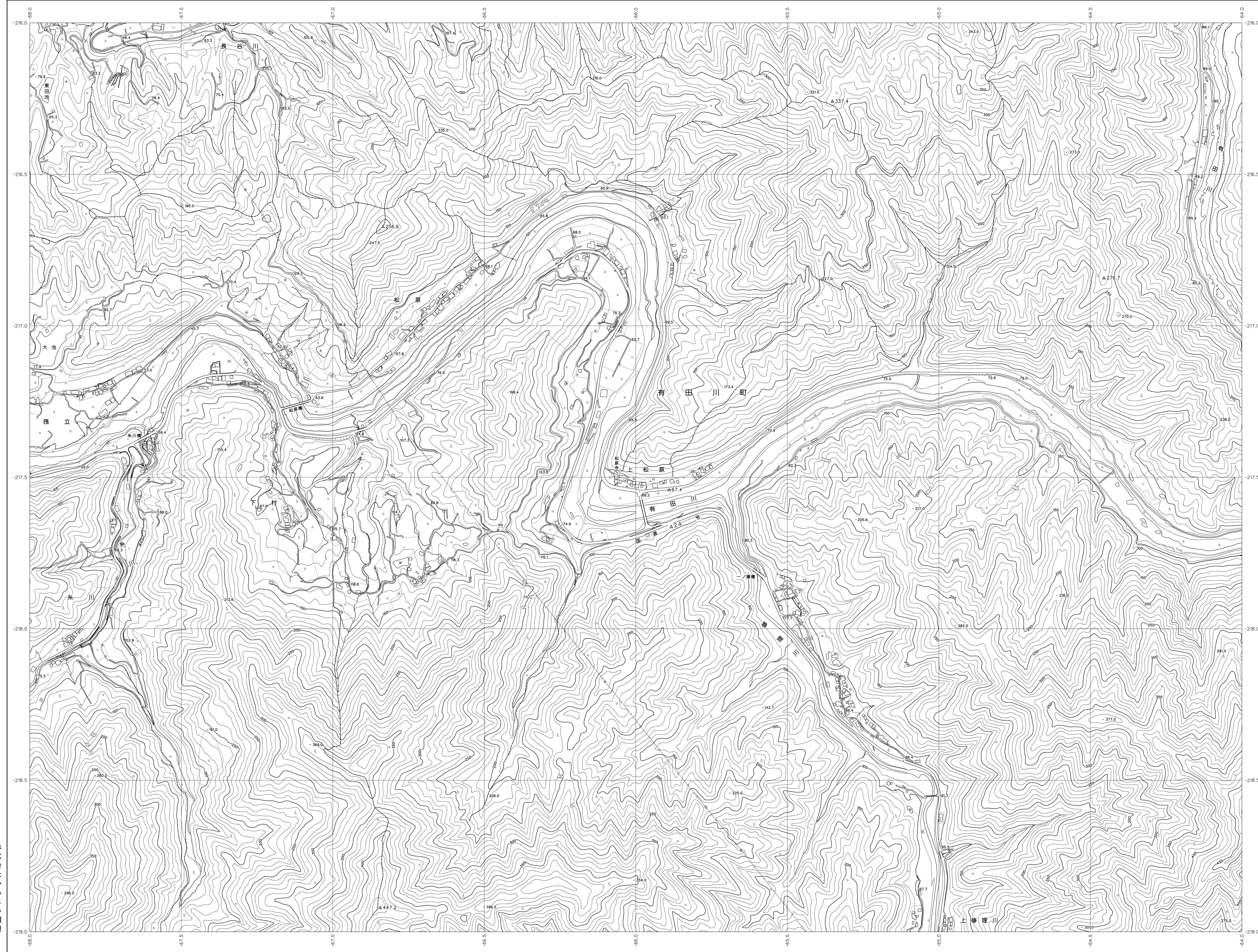
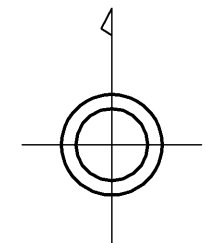


06RC23

# 和歌山県森林基本図



06RC12	06RC13	06RC14
06RC22	06RC23	06RC24
06RC32	06RC33	06RC34

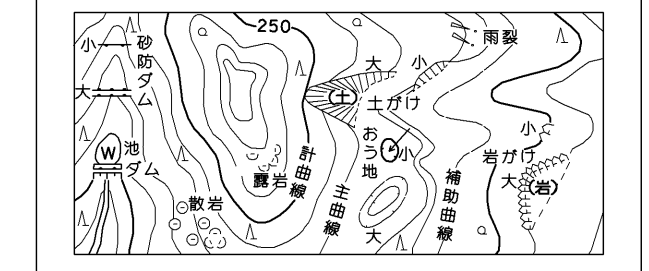
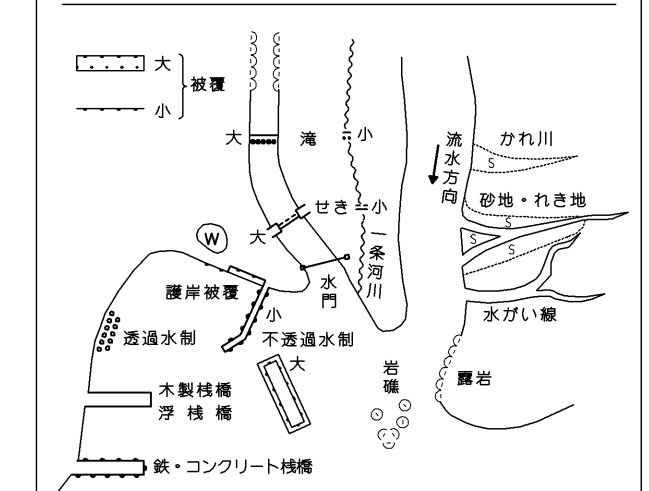


記号

	▲37.2	△角点
	△35.2	電子水準点
	■25.62	水準点
	・12.3	標高不明の点
	・15.8	標高不明の点

	普通道路		国道
	特殊道路		支線
	歩道		水路
	鉄道		河川
	送電線		海岸線
	境界線		境界線

	雑木林		杉林
	雑木林		杉林
	雑木林		杉林
	雑木林		杉林



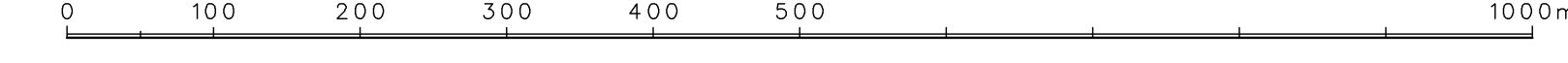
座標系は平成14年国土交通省告示第9号の規定による第Ⅴ座標系(世界測地系に準拠)投影法メルカトル投影法(経緯度)に準じてある(投影変換は10メートル単位)  
 点精度は、5メートル以内  
 等高線の間隔は10メートル

株式会社かんこう調製

和歌山県

平成23年撮影  
 平成24年修正

1:5,000



この図は、国土交通省の承認を受けた測量士が作成したものである。  
 (測量士番号) 平25 近公第479号

06RC23