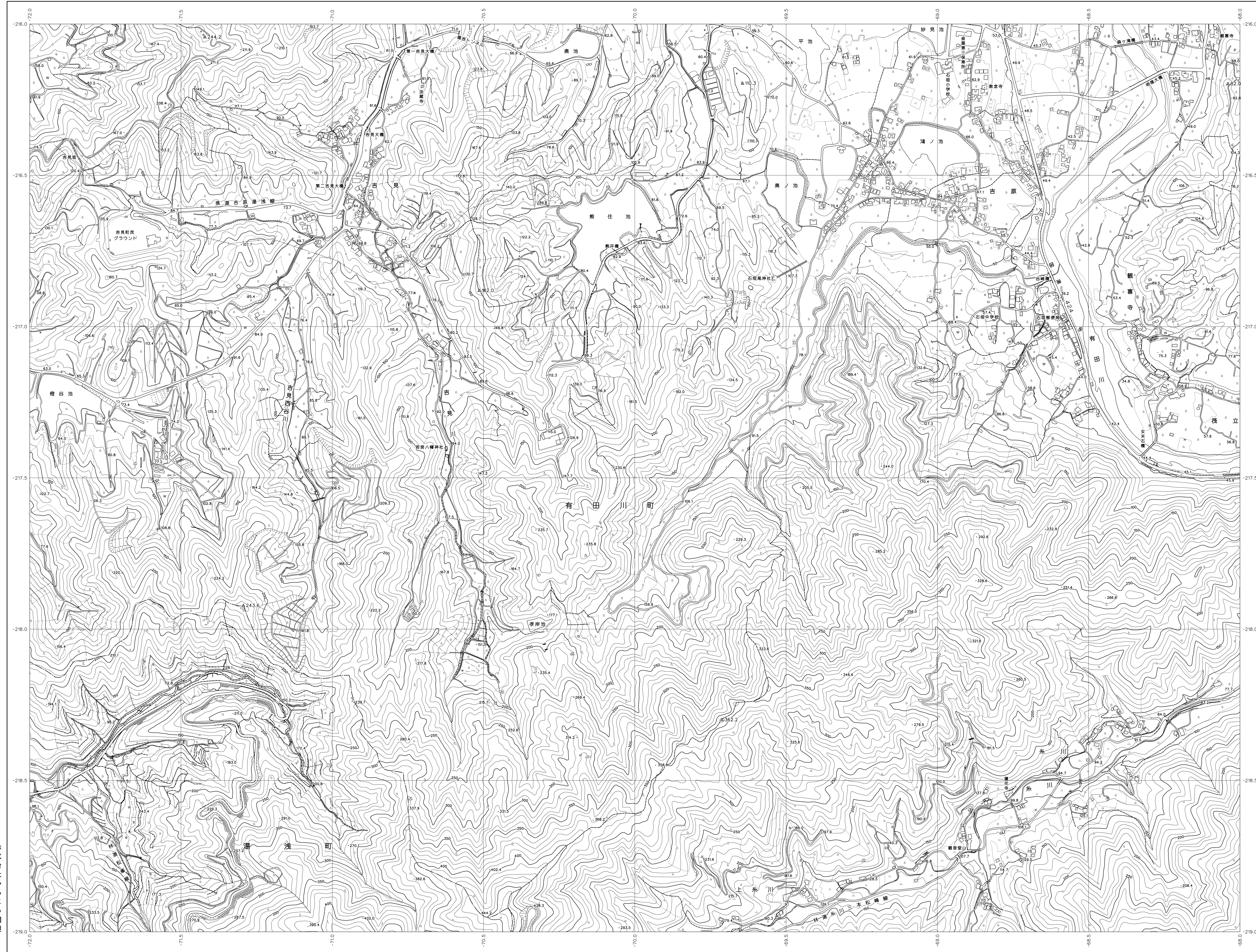
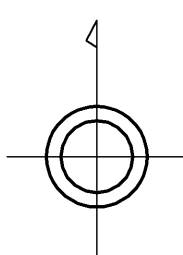


和歌山県森林基本図



06RC11	06RC12	06RC13
06RC21	06RC22	06RC23
06RC31	06RC32	06RC33

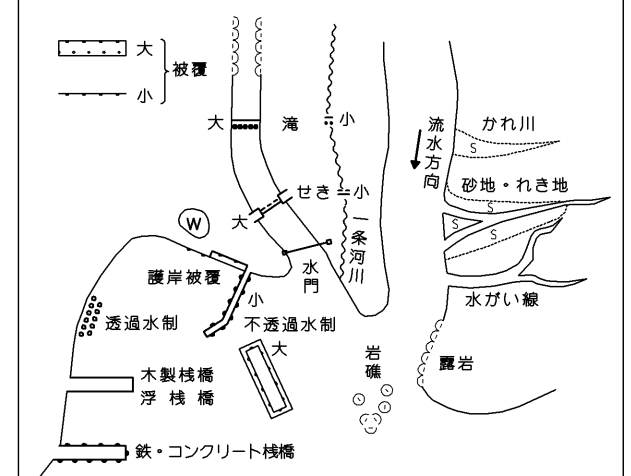


記号

□	森林地	A.37.2	三角点
■	森林地	B.35.2	電子水準点
□	森林地	C.25.62	水準点
□	森林地	D.12.3	標高不明な点
□	森林地	E.15.8	標高不明な点

—	普通道路	—	普通道路
—	普通道路	—	普通道路
—	普通道路	—	普通道路
—	普通道路	—	普通道路

□	田	■	雑草	□	山	□	池
□	畑	■	雑草	□	山	□	池
□	畑	■	雑草	□	山	□	池



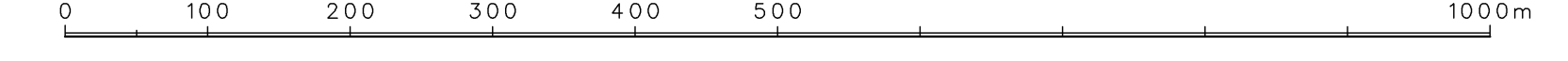
座標系は平成14年国土交通省告示第9号の規定による第Ⅴ座標系(世界測地系に準拠)投影変換メトリック法(楕円に近似した赤色球面)を以て50メートル単位(50メートル丸)の等距離の等高線を10メートル単位(10メートル丸)で表示する。

株式会社かんこう製

和歌山県

平成23年撮影
平成24年修正

1:5,000



この図面は、国土院の委託を受けた株式会社かんこうが、国土院の提供したデータ(測量データ)を基に作成されたものである。(測量番号)平25-経公第479号