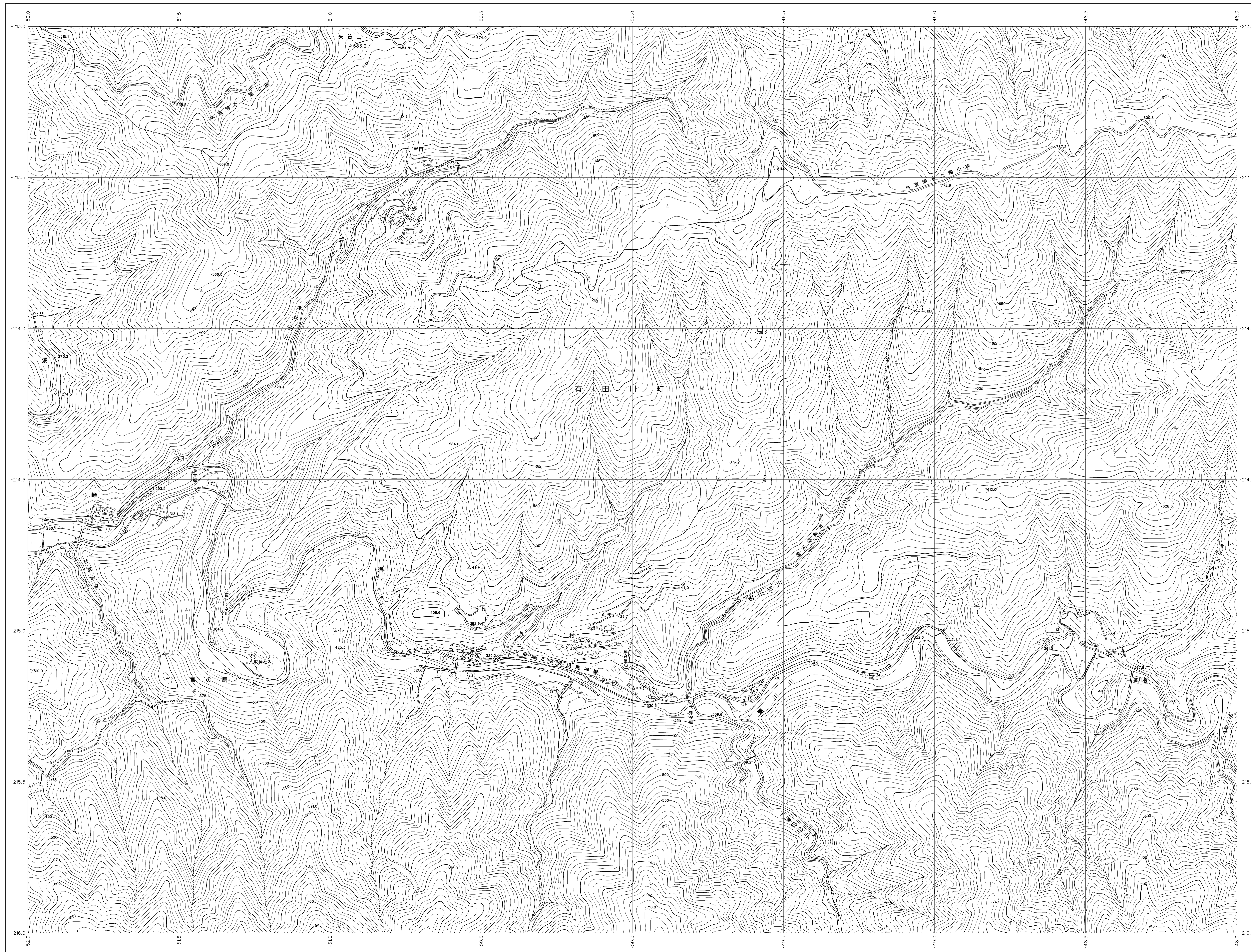
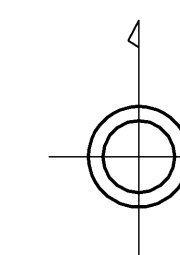


# 和歌山県森林基本図



06RC06	06RC07	06RC08
06RC16	06RC17	06RC18
06RC26	06RC27	06RC28

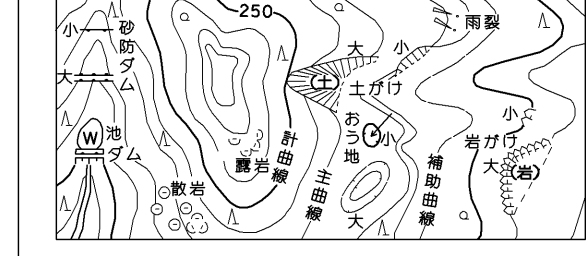
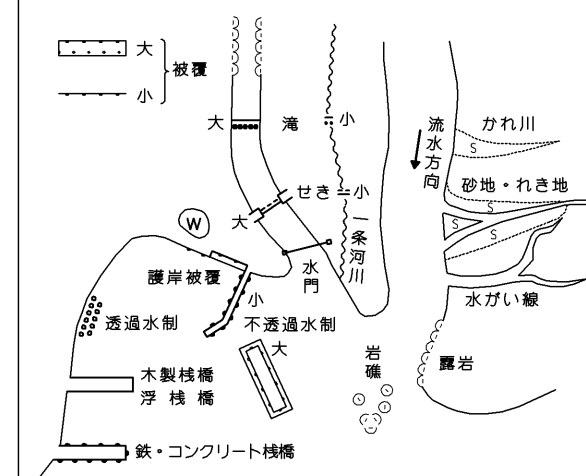


### 記号

△ 37.2	三角点
▽ 35.2	電子水準点
■ 25.62	水準点
□ 12.3	標高不明地点
○ 15.8	標高不明地点

○	郵便局	▽	トンネル
△	森林管理署	▽	橋
X	交差点	▽	電線
▽	谷間の深	▽	水田
○	谷間の深	▽	水田
▽	谷間の深	▽	水田
▽	谷間の深	▽	水田
▽	谷間の深	▽	水田
▽	谷間の深	▽	水田
▽	谷間の深	▽	水田
▽	谷間の深	▽	水田

▽	森林管理署	▽	森林管理署
▽	森林管理署	▽	森林管理署
▽	森林管理署	▽	森林管理署
▽	森林管理署	▽	森林管理署
▽	森林管理署	▽	森林管理署
▽	森林管理署	▽	森林管理署
▽	森林管理署	▽	森林管理署
▽	森林管理署	▽	森林管理署
▽	森林管理署	▽	森林管理署
▽	森林管理署	▽	森林管理署



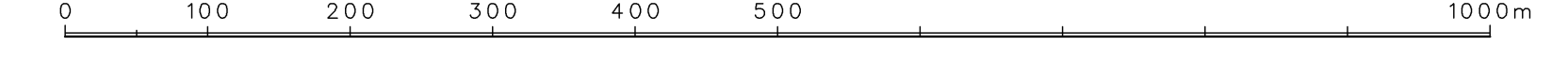
座標系は平成14年国土交通省告示第9号の規定による第IV座標系(世界測地系に準拠)投影法はメルカトル投影法  
図面に示した各点の標高は10メートル単位  
点標高は、5メートル未満  
等高線の間隔は10メートル

株式会社かんこう調製

和歌山県

平成23年撮影  
平成24年修正

1:5,000



この図は、国土交通省の承認を受けた図説の複製図を  
用いて作成されたものである。(複製番号) 平25 図説第479号