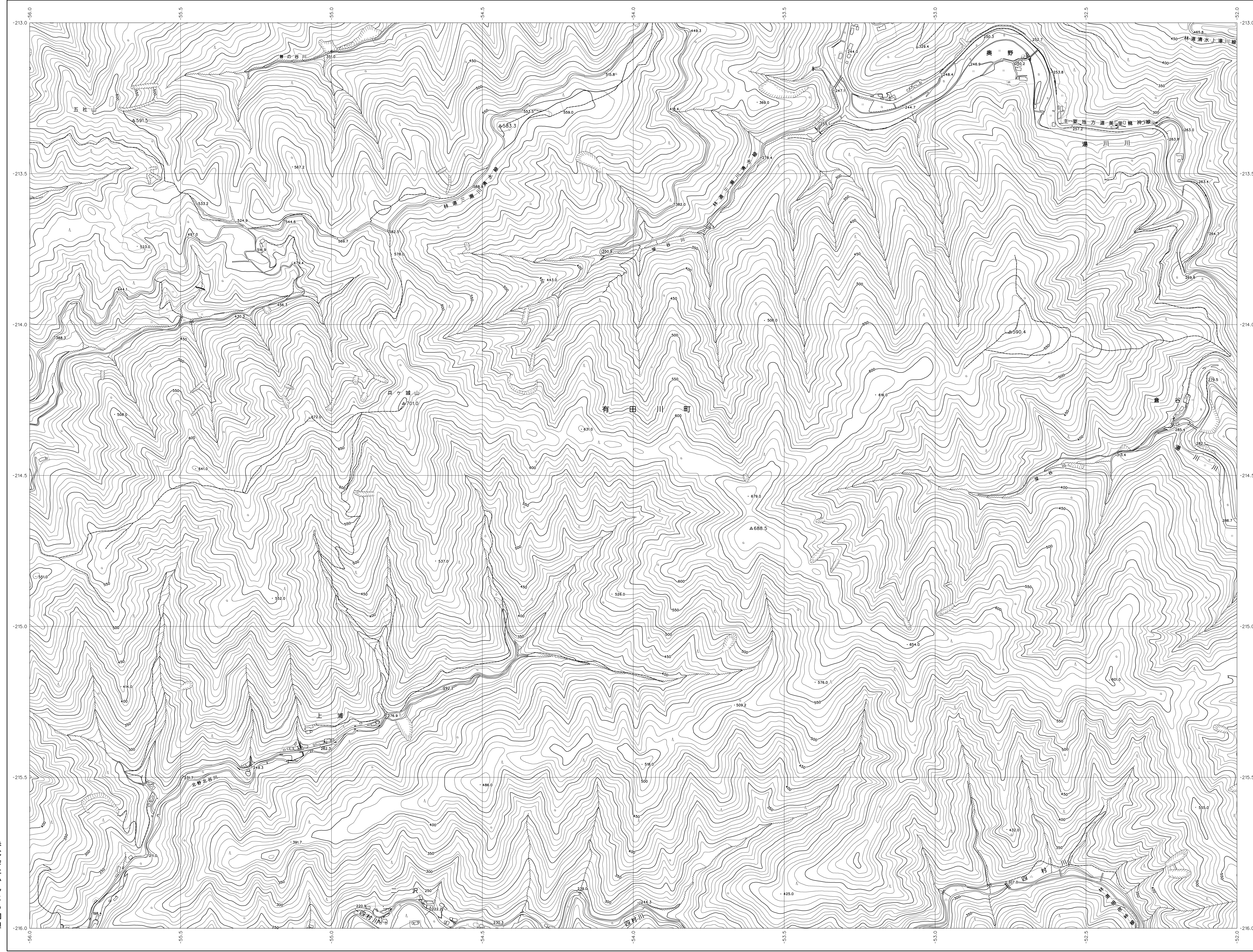
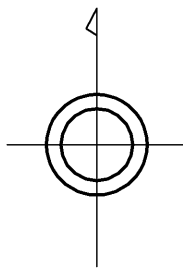


06RC16

# 和歌山県森林基本図



06RC05	06RC06	06RC07
06RC15	06RC16	06RC17
06RC25	06RC26	06RC27



### 記号

	A 37.2 三角点
	B 35.2 電子水準点
	# 25.62 水準点
	. 12.3 標高約54m
	. 15.8 標高約54m
	△ 37.2 三角点
	▽ 35.2 電子水準点
	▽ 25.62 水準点
	▽ 12.3 標高約54m
	▽ 15.8 標高約54m
	△ 37.2 三角点
	▽ 35.2 電子水準点
	▽ 25.62 水準点
	▽ 12.3 標高約54m
	▽ 15.8 標高約54m

	普通道路		普通鉄道
	幹線道路		特設鉄道
	徒歩道		電線
	歩道・分岐路		送電線
	人工斜面		土壌層
	部・界		町・界
	市界		指定都市の区界
	市界		大字・界
	市界		市界
	市界		市界

	雑木林		杉林
	常緑広葉樹林		針葉樹林
	落葉広葉樹林		雑木林
	雑木林		雑木林
	雑木林		雑木林
	雑木林		雑木林
	雑木林		雑木林
	雑木林		雑木林
	雑木林		雑木林
	雑木林		雑木林



座標系は平成14年国土交通省告示第9号の規定による第V座標系(世界測地系に準拠)投影変換メトリック法投影に準じてある(座標値はメートル単位)  
 五輪は0.5メートル間隔  
 等高線の間隔は10メートル

株式会社かんこう調製

和歌山県

平成23年 撮影  
 平成24年 修正

1:5,000



〔この図面は、国土院の承認を得て同院所管の測量法を  
 適用して得たものである。〕(測量番号) 平25 証公第479号

06RC16