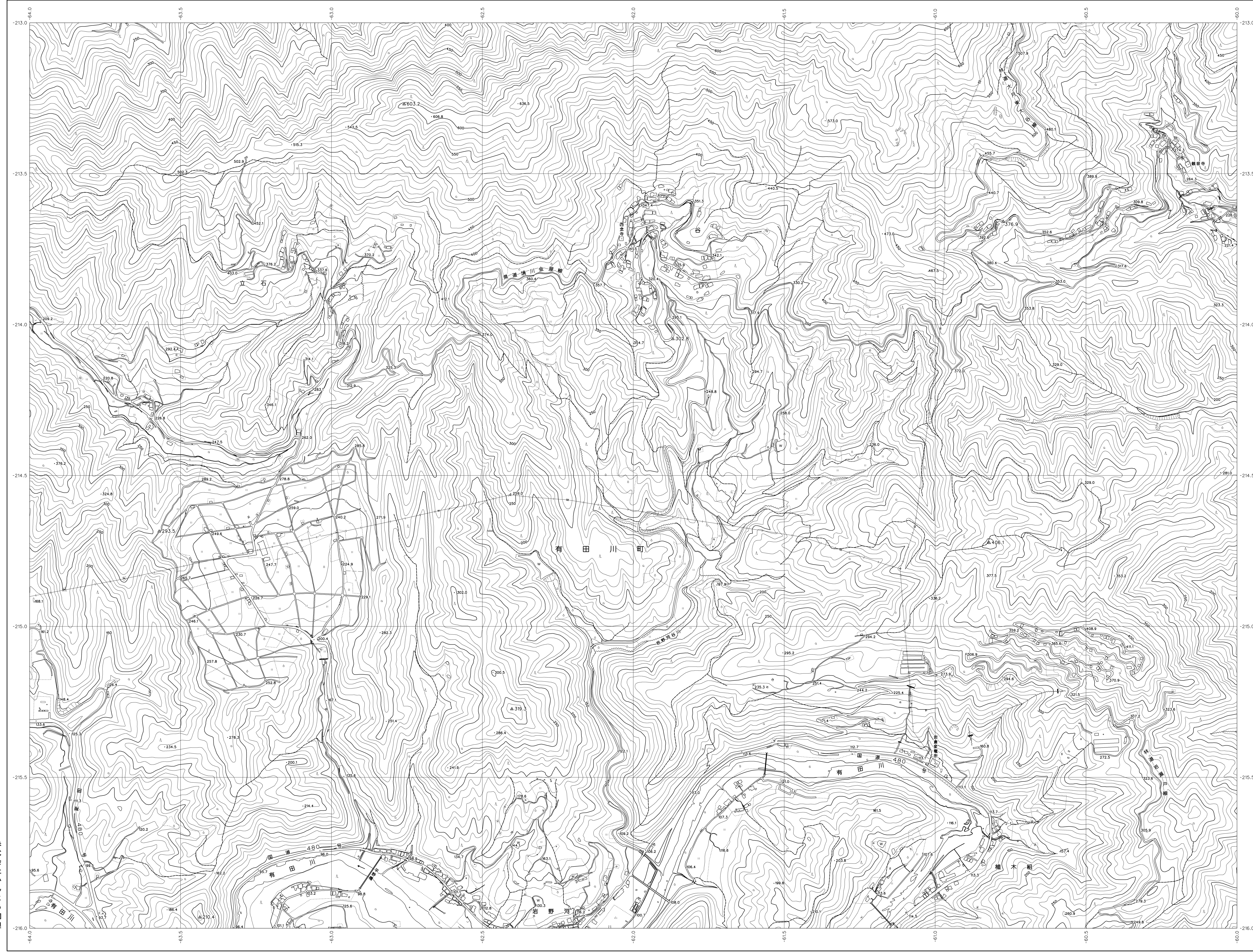
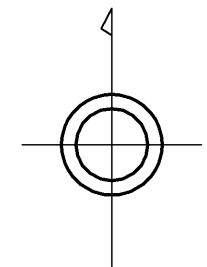


06RC14

# 和歌山県森林基本図



06RC03	06RC04	06RC05
06RC13	06RC14	06RC15
06RC23	06RC24	06RC25

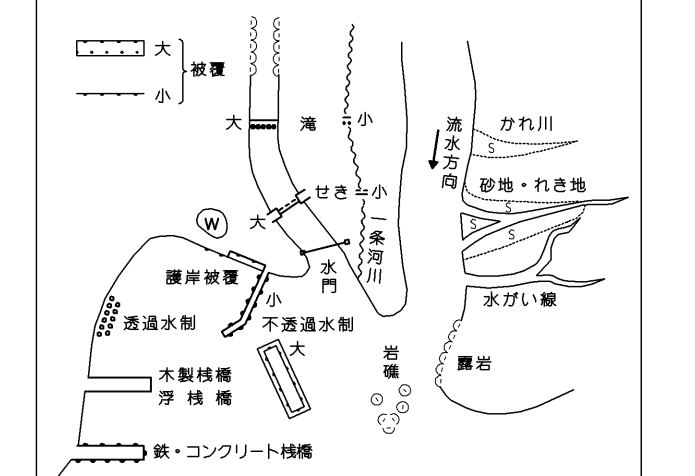


記号

▲ 37.2	▲ 37.2	▲ 37.2
▲ 35.2	▲ 35.2	▲ 35.2
▲ 25.62	▲ 25.62	▲ 25.62
▲ 12.3	▲ 12.3	▲ 12.3
▲ 15.8	▲ 15.8	▲ 15.8

— 普通道路	— 普通道路
— 特殊道路	— 特殊道路
— 歩道	— 歩道
— 鉄道	— 鉄道
— 送電線	— 送電線
— 土壌等	— 土壌等

— 市界	— 町界	— 村界
— 支庁界	— 支庁界	— 支庁界
— 支庁特別区界	— 支庁特別区界	— 支庁特別区界
— 支庁特別区界	— 支庁特別区界	— 支庁特別区界

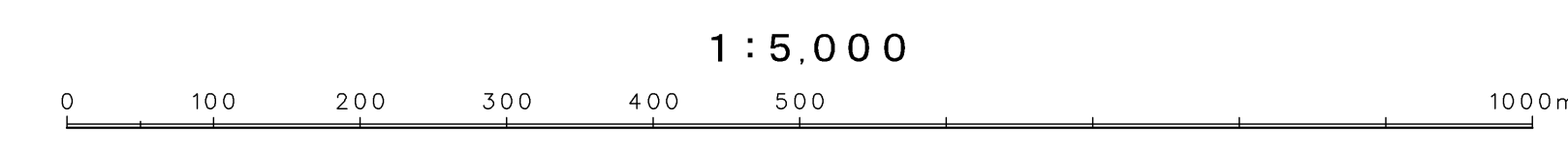


座標系は平成14年国土交通省告示第9号の規定による第Ⅴ座標系(世界測地系に準拠)投影変換メトリック法投影に準じてある(座標値はメートル単位)  
 点精度は±0.5メートル(水平距離)  
 等高線の間隔は10メートル

株式会社かんこう調製

和歌山県

平成23年撮影  
 平成24年修正



1:5,000

この図面は、国土院院長の承認を得て同院所管の測量成果を  
 採用して得たものである。(測量番号)平25 近公第479号

06RC14