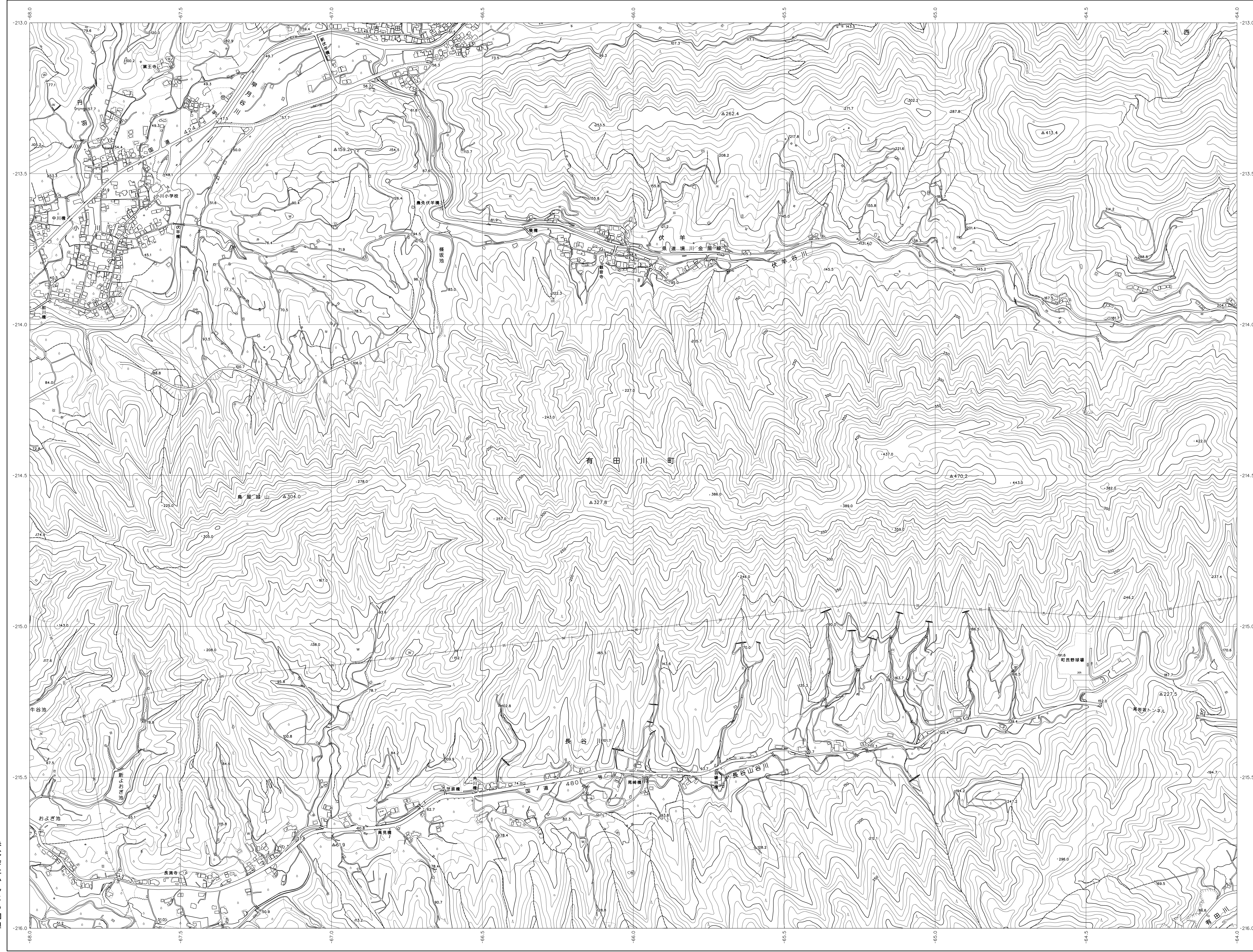
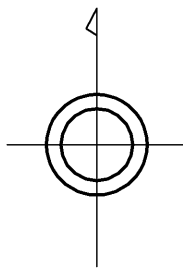


06RC13

# 和歌山県森林基本図



06RC02	06RC03	06RC04
06RC12	06RC13	06RC14
06RC22	06RC23	06RC24



記号

- 標高 437.2 三角点
- △ 標高 35.2 電子標高点
- 標高 25.62 水準点
- ◇ 標高 12.3 標高計測点
- 標高 15.8 固定標高点
- 標高 437.2 三角点
- △ 標高 35.2 電子標高点
- 標高 25.62 水準点
- ◇ 標高 12.3 標高計測点
- 標高 15.8 固定標高点

- 国道
- 主要道路
- 普通道路
- 歩道
- 鉄道
- 送電線
- 土壌等
- 市界
- 町界
- 大字界
- 郡界
- 村界
- 大字界
- 郡界
- 市界
- 町界
- 大字界
- 郡界
- 市界
- 町界
- 大字界
- 郡界

田	畑	雑草	山	森林
水	池	川	谷	川
橋	トンネル	電線	境界	境界
境界	境界	境界	境界	境界



座標系は平成14年国土交通省告示第9号の規定による第V座標系(世界測地系に準拠)投影変換メトリック法に準拠してある。標高は平均海面から5メートル単位で表示する。5メートル未満は0.5メートル単位で表示する。等高線の間隔は10メートル。

株式会社かんこう調製

和歌山県

平成23年撮影  
平成24年修正

1:5,000



この図は、国土交通省の告示第9号の規定による第V座標系(世界測地系に準拠)投影変換メトリック法に準拠してある。標高は平均海面から5メートル単位で表示する。5メートル未満は0.5メートル単位で表示する。等高線の間隔は10メートル。

06RC13