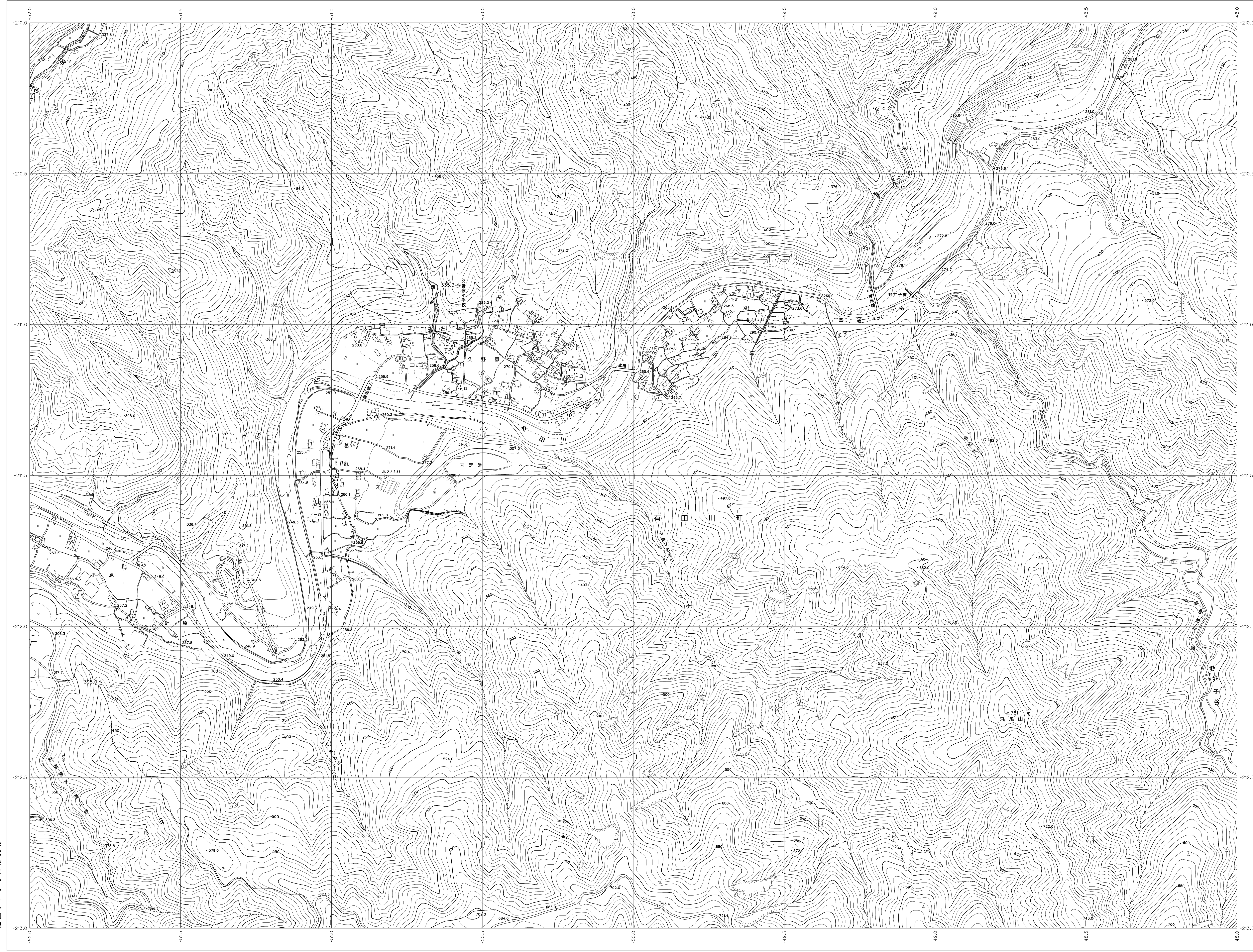
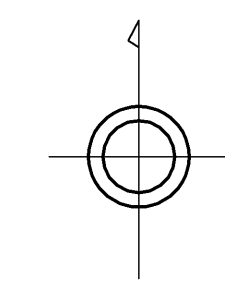


06RC07

和歌山県森林基本図



06QC96	06QC97	06QC98
06RC06	06RC07	06RC08
06RC16	06RC17	06RC18

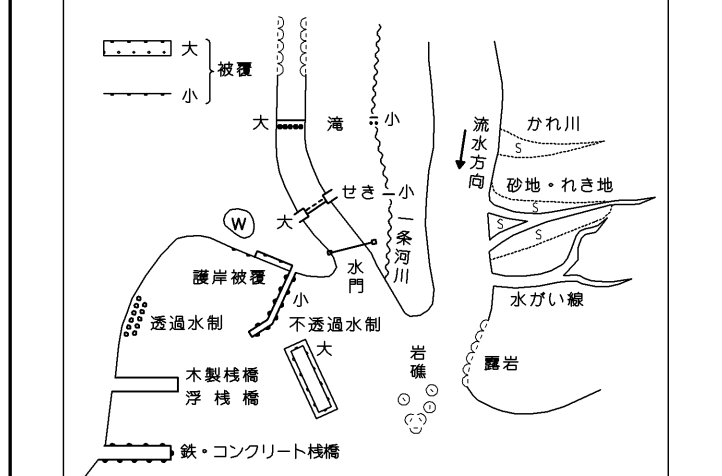


記号

- ▲ 37.2 三角点
- △ 35.2 電子水準点
- ≡ 25.62 水準点
- 12.3 標高計測点
- 15.8 電子水準点
- 15.8 電子水準点

- 普通道路
- 国道
- 特設道路
- 徒歩道
- 索道
- 索道・分岐線
- 送電線
- 人工斜面
- 土壌等

田	畑	雑草	山	森林
水	池	沼	川	河川
橋	堤	防	崖	崖
石	石	石	石	石
石	石	石	石	石
石	石	石	石	石

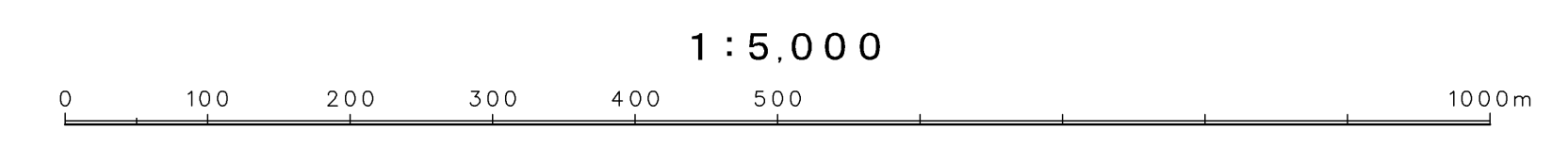


座標系は平成14年国土交通省告示第9号の規定による第Ⅴ座標系(世界測地系に準拠)投影法はメルカトル投影法図影に準じてある(標高は平均海面上の標高)5メートル凡例標高の基準は平均海面等差線の間隔は1メートル

株式会社かんこう調製

和歌山県

平成23年 撮影
平成24年 修正



この図は測量法、国土院院長の承認を得て同院所管の測量簿を
用いて得たものである (測量番号) 平25 図公第479号

06RC07