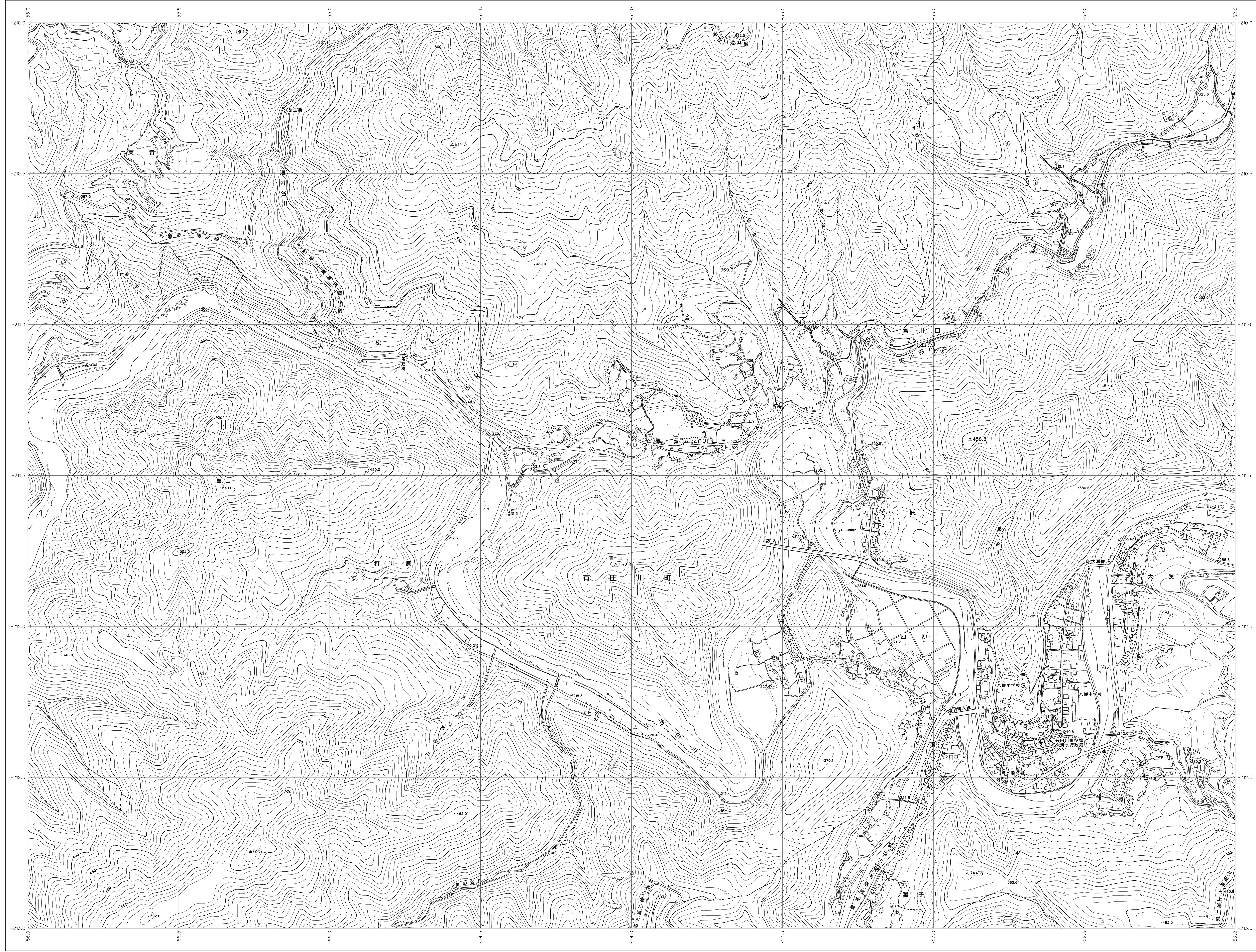
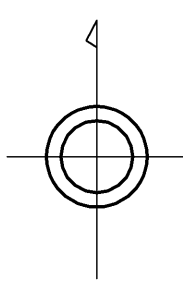


06RC06

# 和歌山県森林基本図



06QC95	06QC96	06QC97
06RC05	06RC06	06RC07
06RC15	06RC16	06RC17

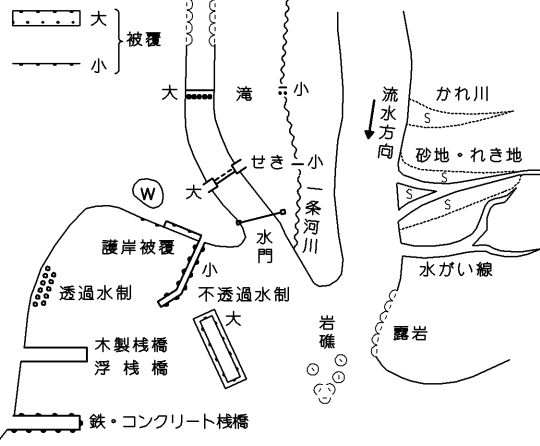


記号

■ 普通建物	▲ 三角点
■ 家たき建物	△ 電子水準点
■ 普通農家倉庫	■ 25.62 水準点
■ 家たき農家倉庫	■ 12.3 標高約45m
○ 家たき貯蔵舎	■ 15.8 標高約45m
○ 貯蔵舎	■ 15.8 標高約45m
○ 貯蔵舎	■ 15.8 標高約45m

— 普通道路	— 普通鉄道
— 普通道路	— 普通鉄道
— 普通道路	— 普通鉄道
— 普通道路	— 普通鉄道
— 普通道路	— 普通鉄道

■ 田	■ 畑	■ 雑草	■ 山林
■ 田	■ 畑	■ 雑草	■ 山林
■ 田	■ 畑	■ 雑草	■ 山林
■ 田	■ 畑	■ 雑草	■ 山林



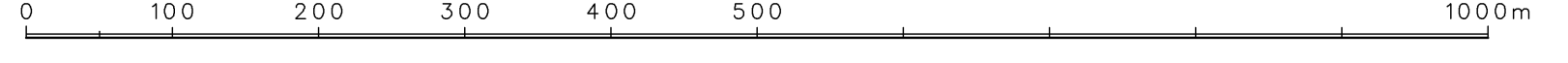
座標系は平成14年国土交通省告示第9号の規定による第Ⅴ座標系(世界測地系に準拠)投影は横メルカトル投影法図形に準じてある(標高は10メートル単位)  
 点標高は、5メートル未満  
 等高線の標高は等差の平均海面  
 等高線の間隔は10メートル

株式会社かんこう調製

和歌山県

平成23年撮影  
平成24年修正

1:5,000



〔この図面は、国土院院長の承認を得て同院所管の測量簿を  
 用いて得たものである。〕(測量簿) 平25 近公第479号

06RC06