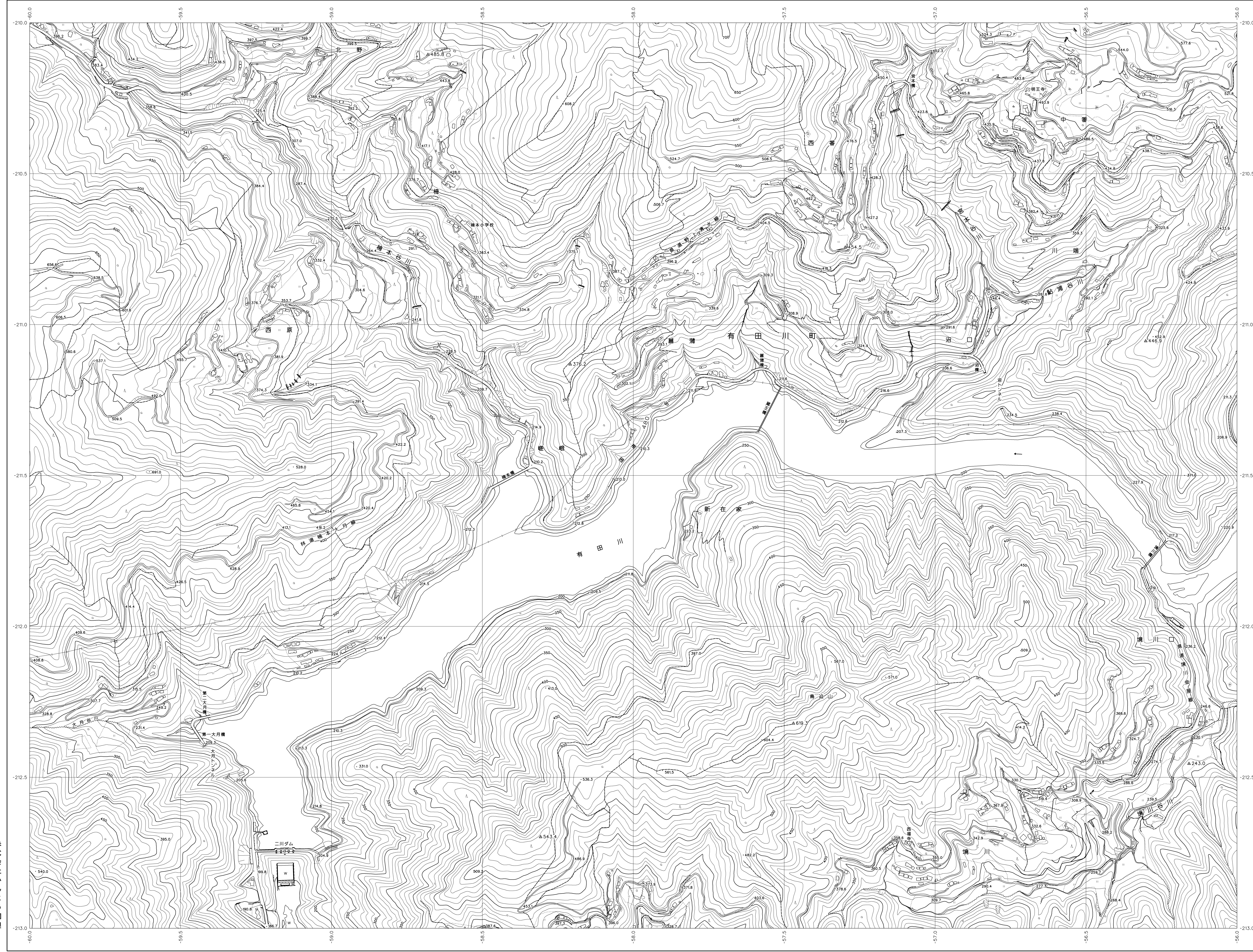
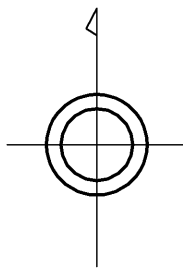


06RC05

和歌山県森林基本図



06QC94	06QC95	06QC96
06RC04	06RC05	06RC06
06RC14	06RC15	06RC16



記号

- ▲ 37.2 三角点
- △ 35.2 電子水準点
- 25.62 水準点
- 12.3 標高約10m
- 15.8 標高約15m

- 普通道路
- 国道
- 特設道路
- 徒歩道
- 築港
- 非道・分道
- 送電線
- 土境等

田	畑	山	林
水	池	川	谷
...



座標系は平成14年国土交通省告示第9号の規定による第IV座標系(世界測地系に準拠)
 投影は横メルカトル投影法
 図面に表示してある座標値はメートル単位
 5桁目〇、5半メートル間隔
 高さの基準は東京湾の平均海面
 等高線の間隔は1メートル

株式会社かんこう調製

和歌山県

平成23年 撮影
 平成24年 修正

1:5,000



〔この図集編纂は、国土院院長の承認を得て同院所管の測量図を
 採用して得たものである。〕(測量番号) 平25 図公第479号

06RC05