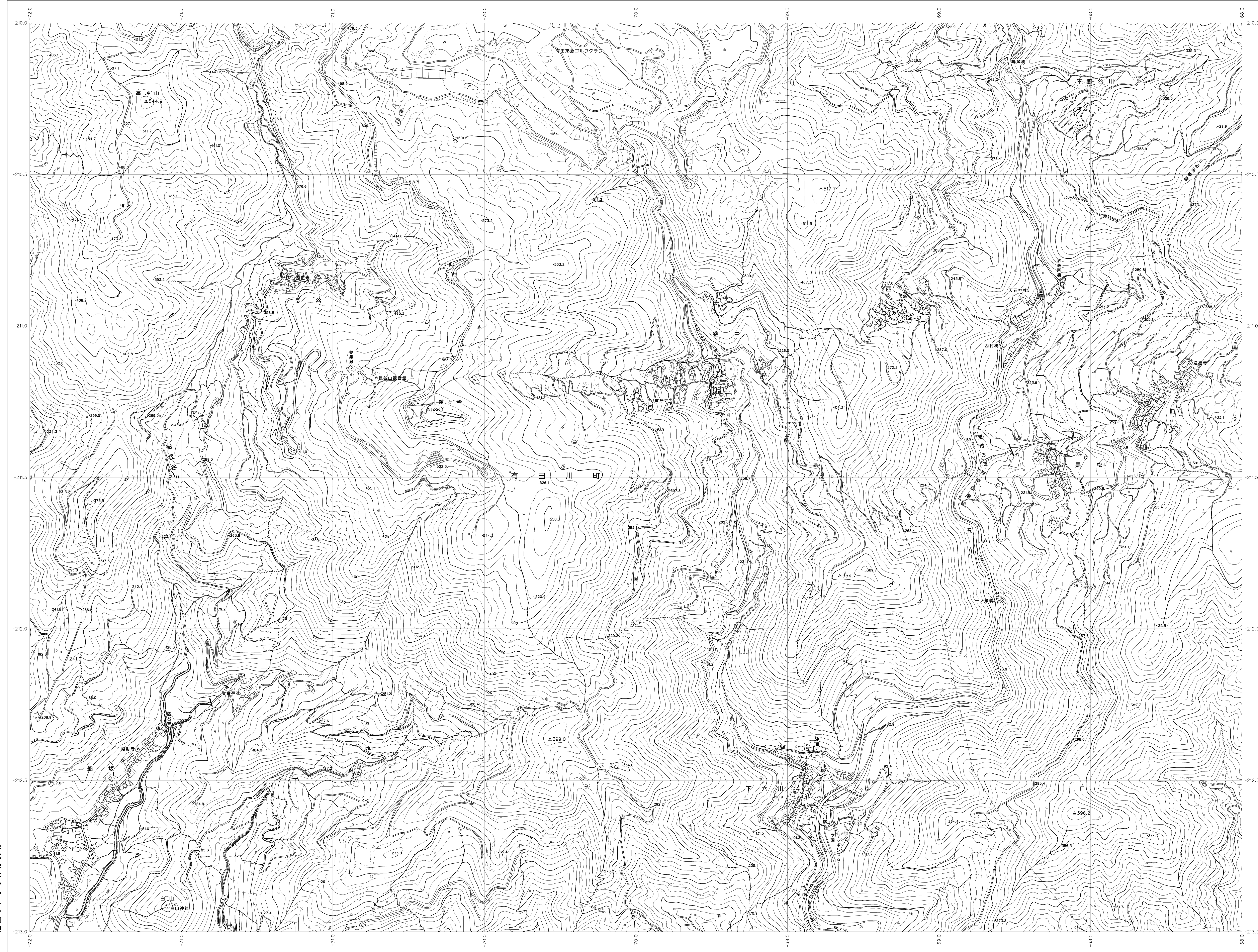
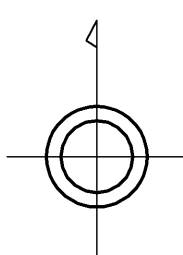


06RC02

和歌山県森林基本図



06C091	06C092	06C093
06RC01	06RC02	06RC03
06RC11	06RC12	06RC13

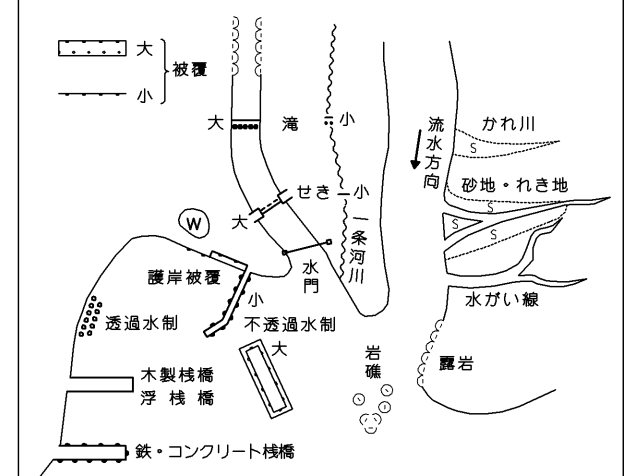


記号

- 標高標記 A.37.2 三角点
- 電子標高標記 E.35.2 電子標高標記
- 標高標記 B.25.62 水準点
- 標高標記 C.12.3 標高標記(4)
- 標高標記 D.15.8 標高標記(5)

- 標高標記 E.280.0
- 標高標記 F.247.4
- 標高標記 G.205.1
- 標高標記 H.163.5
- 標高標記 I.121.2
- 標高標記 J.77.5
- 標高標記 K.33.1
- 標高標記 L.0.0

田	畑	雑草	山	森林
水	池	沼	川	河川
橋	堤	防	崖	崖
道	道	道	道	道
界	界	界	界	界



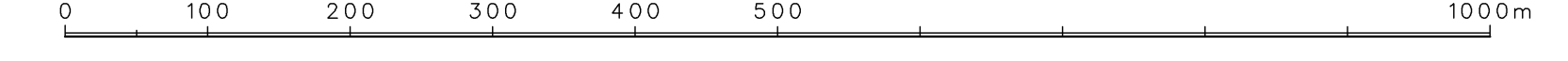
本図は平成14年国土交通省告示第9号の規定による第V水準系(世界測地系に準拠)の標高標記メトリック形式を採用している。標高標記は10メートル単位で表示され、5メートル未満は半分の値で表示される。等高線の間隔は10メートルである。

株式会社かんこう調製

和歌山県

平成23年撮影
平成24年修正

1:5,000



この図は、国土交通省の承認を受けた図測所の測量成果に基づいて作成されたものである。(測量番号)平25-図公第479号

06RC02