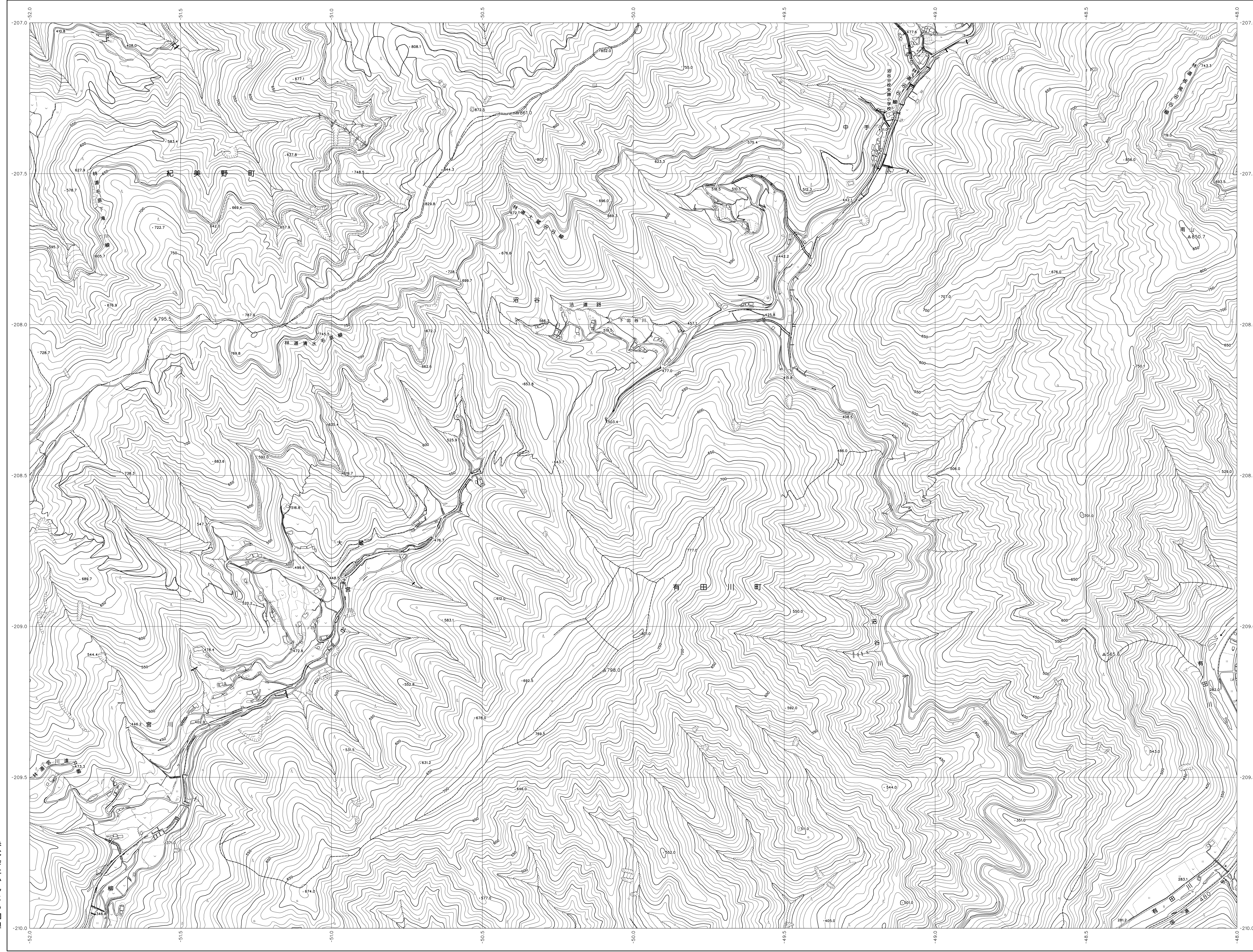
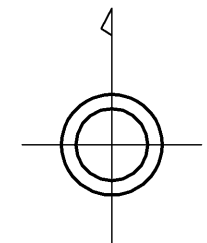


06QC97

和歌山県森林基本図



06QC86	06QC87	06QC88
06QC96	06QC97	06QC98
06RC06	06RC07	06RC08

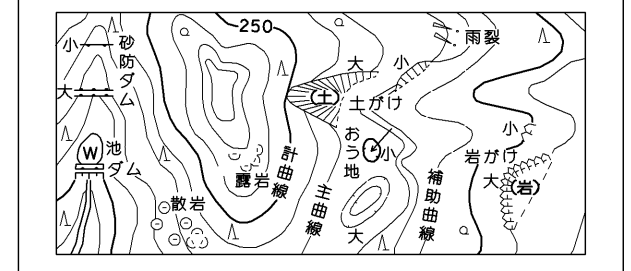
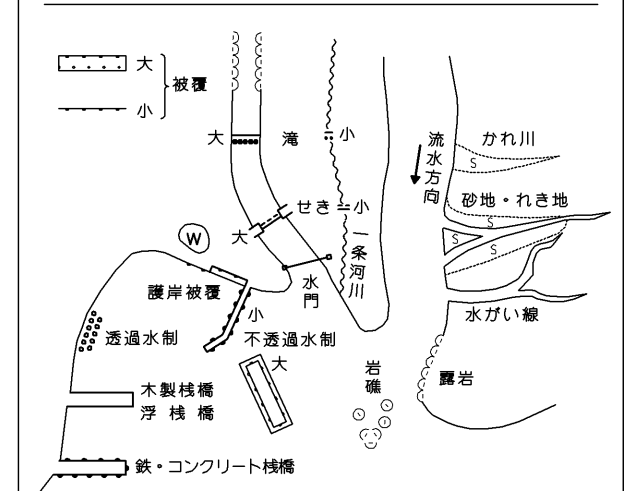


記号

▲ 37.2	△ 角点
△ 35.2	▽ 電子水準点
△ 25.62	■ 水準点
△ 12.3	○ 標高不明点
△ 15.8	○ 標高不明点

—	普通道路	—	普通鉄道
—	幹線道路	—	特設鉄道
—	徒歩道	—	索道
—	歩道・分岐路	—	送電線
—	人工斜面	—	土壌層

—	市界	—	町界
—	郡界	—	村界
—	支庁界	—	指定都市の区界
—	市界	—	大字界



座標系は平成14年国土交通省告示第9号の規定による第Ⅴ座標系(世界測地系に準拠)投影変換メトリック法(経緯度変換)による変換座標(半メートル単位)を基に、5メートル間隔の等高線(10メートル間隔)の等高線(10メートル)

株式会社かんこう調製

和歌山県

平成23年撮影
平成24年修正

1:5,000



この図は、国土院の承認を得て同院所管の測量データを基に作成されたものである。(測量番号)平25 図公第479号

06QC97