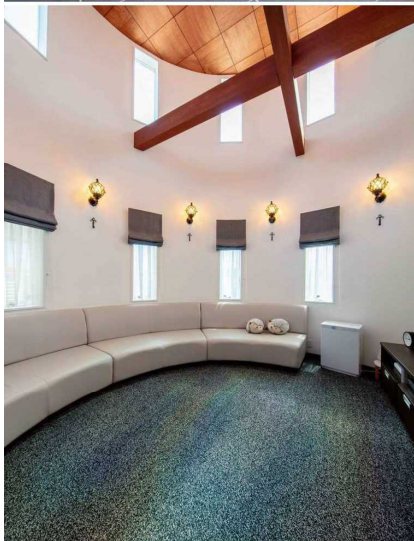
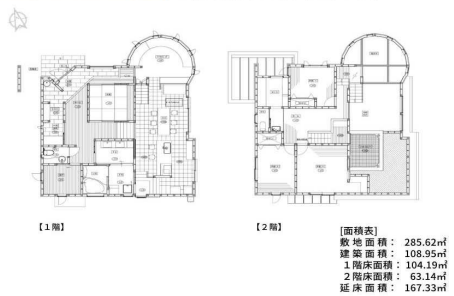


## 高台に建つ ラウンドリビングのある家



ラウンドリビングは皆が顔を合わせながら団欒でき、開放的な高天井部分には紀州杉の化粧梁をインフラリアとして浮かべようように構造美を見せました。LDKにいなが四季を味わえるように窓の配置等にこだわり、吹き抜けやスキップフロアーなど空間を最大限使用した構成とし、スキップフロアーは家事導線に不具合が出やすいのですが、その点も改善できる間取り構成とし使いやすさにもこだわった住まいとなっています。外部軒天にもアクセントとして紀州杉を使用しており、木の香りが心地良く思わず深呼吸したくなる様な自然を感じる家に仕上げました。



### 【 ホームページ掲載用ポスターデータ 】

※ここに掲載されている全ての内容の無断転載、画像や文章等の無断複製・印刷・転用を禁じます。