



Minna de gohan



My room



syabondama

moku moku house

遊び心を取り入れ、様々な方法で木を
ふんだんに使った温もりあふれる家。

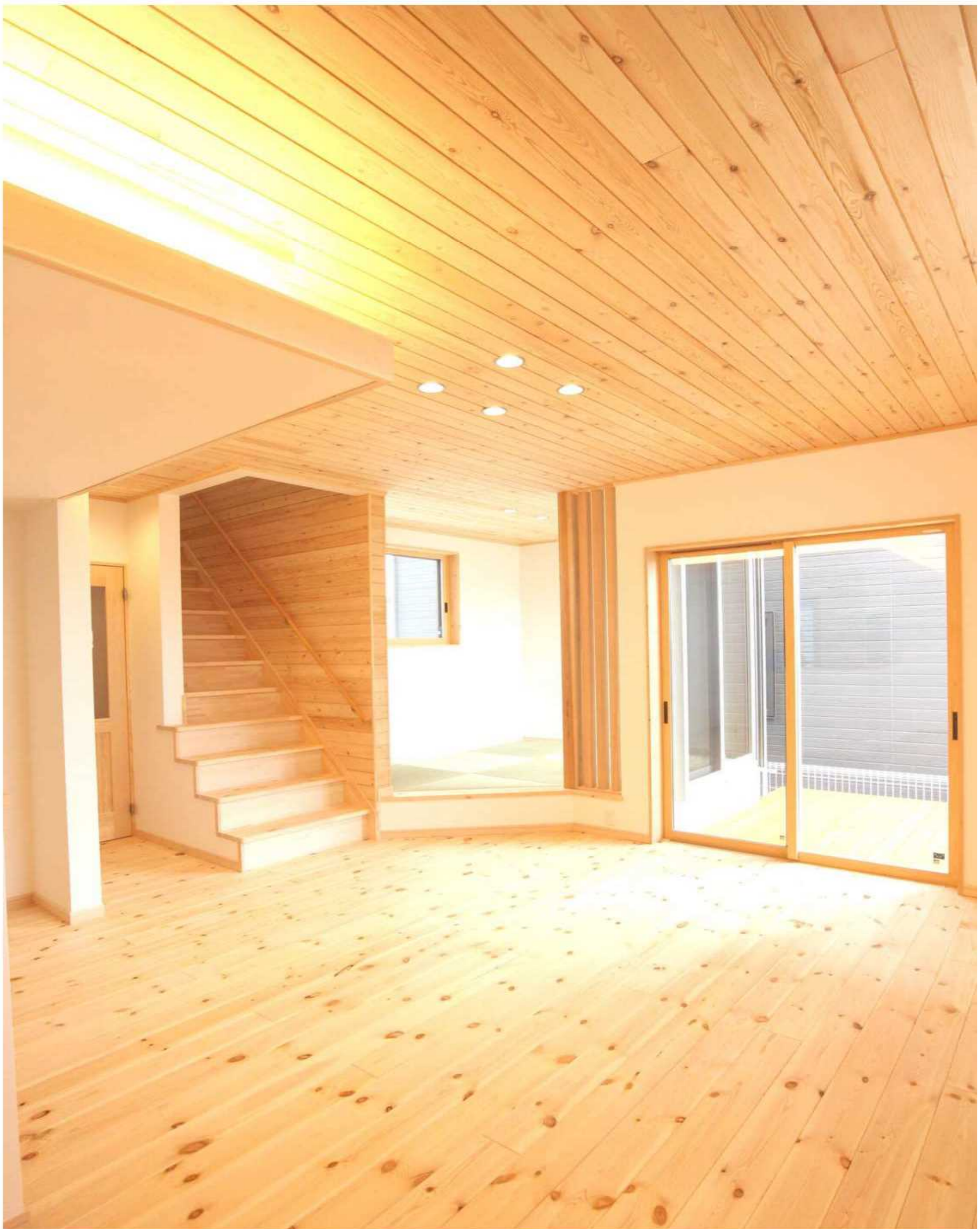


Gorogoro tatami

Kyou ha papa ga oyasumi. Minna de gohan wo taberuyo. Watashi ha mama no otetudai.
Watashi no oheya no tana ni ehonn wo kazatteruno. Okiniiri wo takusann narabeteruyo.
Outiha ki no kaori to nukumori ni ahureteruyo. Mainiti kaerunoga tanoshiminanda!



Mama no otetudai



1st Floor



2nd Floor

敷地面積：111.79㎡ (33.81坪)
1階床面積：52.37㎡ (15.84坪)
2階床面積：46.37㎡ (14.02坪)
延床面積：98.74㎡ (29.86坪)
建築面積：53.41㎡ (16.15坪)

Concept

構造材だけでなく、外壁や内装への木の使用にこだわりました。LDKの天井や床に無垢の木を大胆に使い、TV後ろの壁には表情の面白い凹凸貼でアクセントを。階段壁も2階ホールまでつなげて木を貼り、抜け感を表現しました。子供室にはお子様が自由にレイアウトできる飾り棚兼デザインウォールを設け、想像力発揮してもらえるように。様々な使い方を遊び心持ってご提案させて頂きました。ナチュラルで温もりのあるやさしいお家が出来ました！



【 ホームページ掲載用ポスターデータ 】

※ここに掲載されている全ての内容の無断転載、画像や文章等の無断複製・印刷・転用を禁じます。