

望みの家

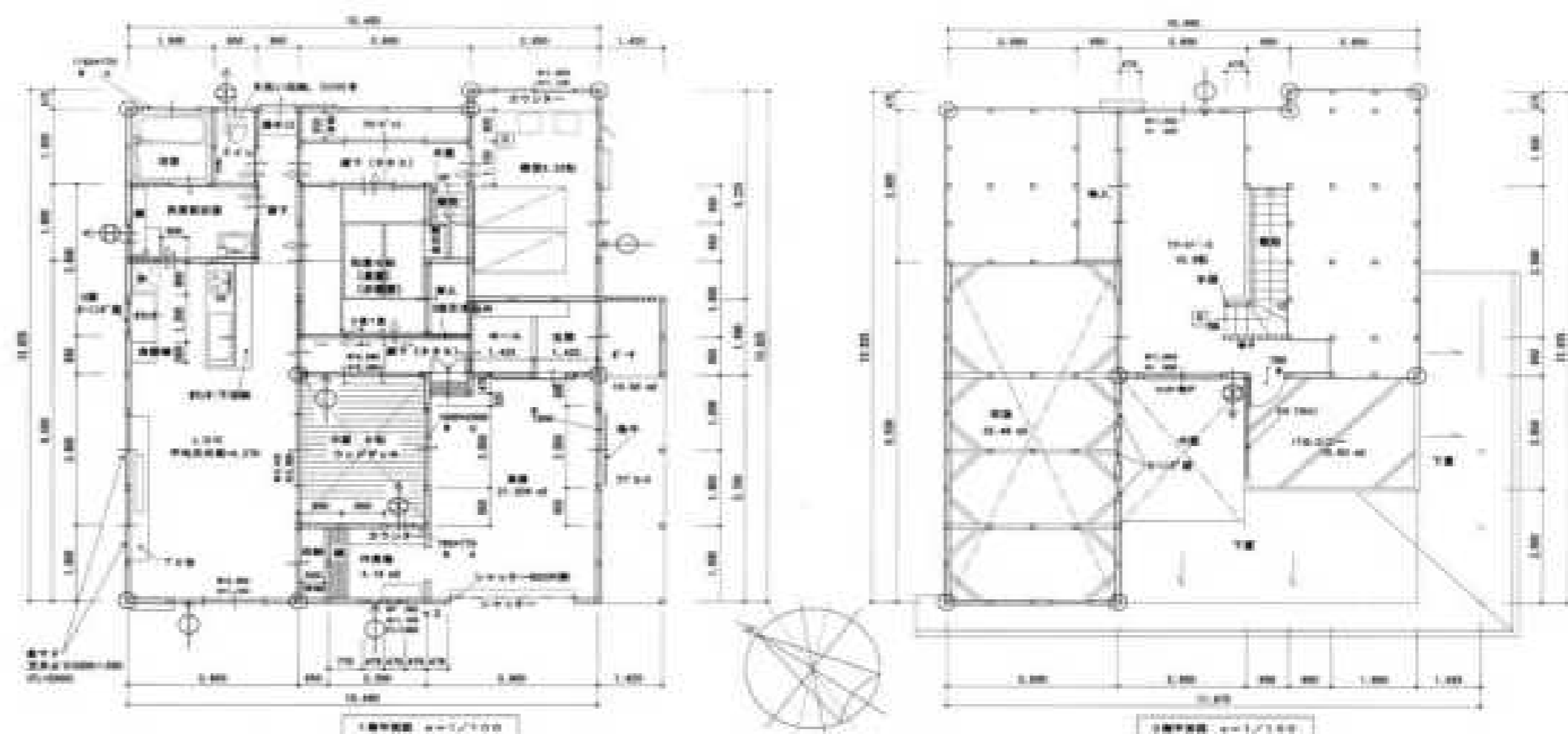


CONCEPT コンセプト

玄関アプローチから紀州材で作った、桧材の格子を通り玄関に入ると紀州材の香りに包まれる家。

廊下を挟んで右に和室、左にはラートコート（中庭）がありラートコートからの陽射しが家中にそそがれる。

建主と一緒に考え抜いた、紀州材で建てた自慢の家になりました。



【 ホームページ掲載用ポスターデータ 】

※ここに掲載されている全ての内容の無断転載、画像や文章等の無断複製・印刷・転用を禁じます。