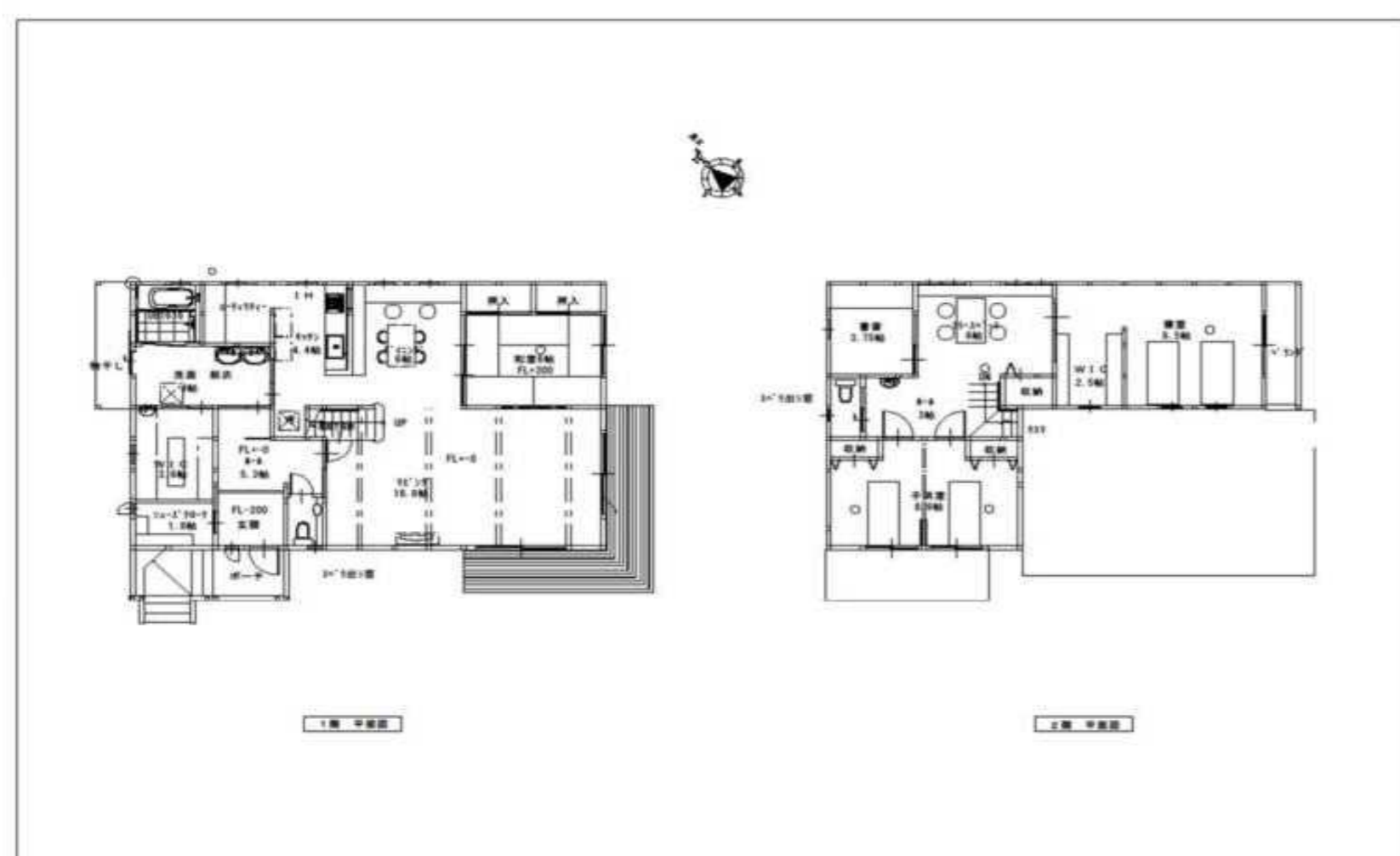
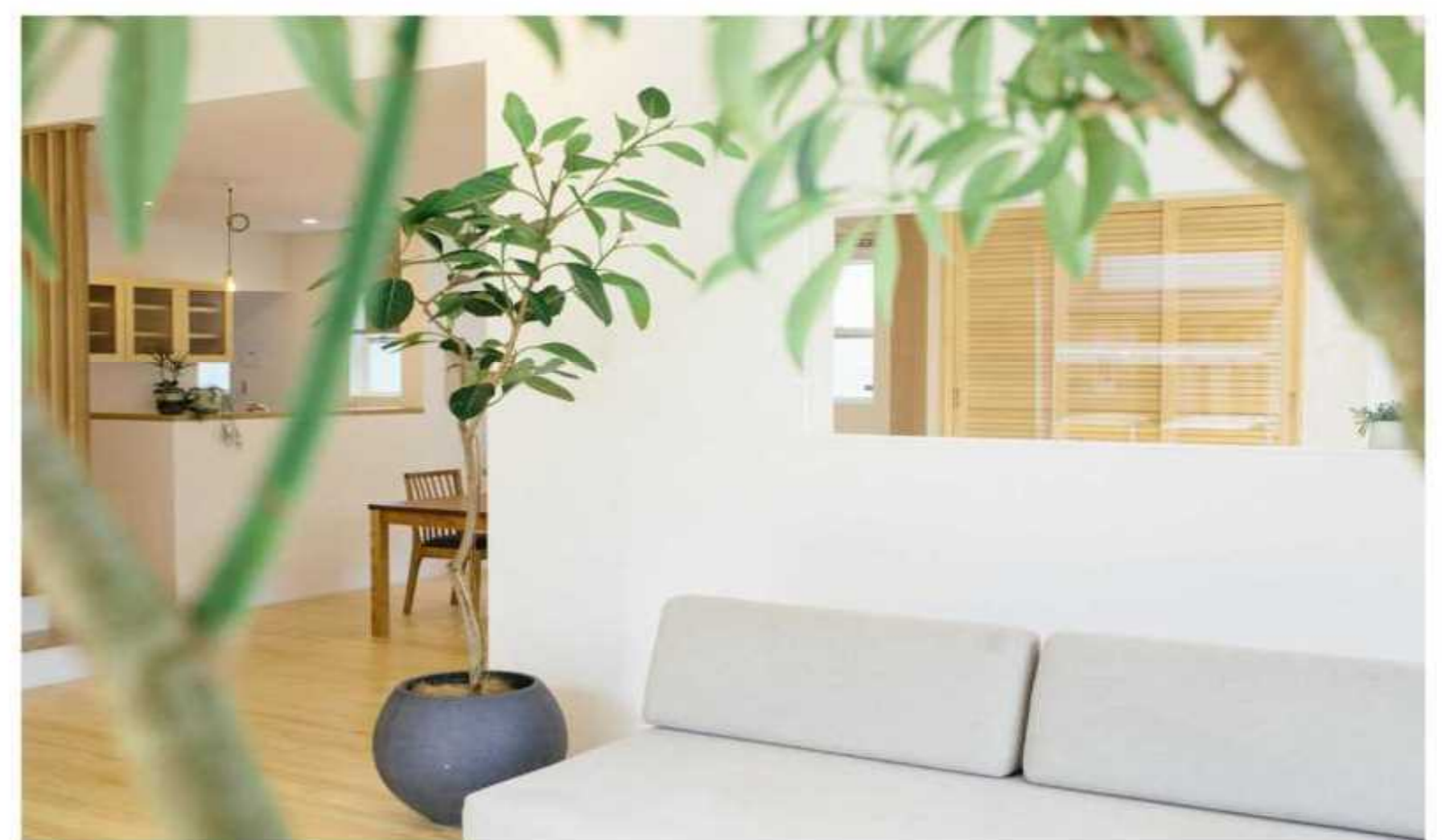


玄関エントランスを抜けて、扉を開けるとそこに広がるのは勾配天井と吹抜けにより解放感あふれる家族みんなのリビング。

そこにはダイニングキッチンと和室そして二階への階段も繋がっていて家族みんながヒトツの広がりのある空間でそれぞれの存在を感じながら時間を共有できる、そんなスペースになっています。

勾配天井に使っている紀州材の温かみのあり色、つや、そして電球色のスポットライトのぬくもり、そこにグリーンが合わさる事により部屋の中でも自然を感じる事ができる家になりました。

 NAKAMURA, INC.



【 ホームページ掲載用ポスターデータ 】

※ここに掲載されている全ての内容の無断転載、画像や文章等の無断複製・印刷・転用を禁じます。