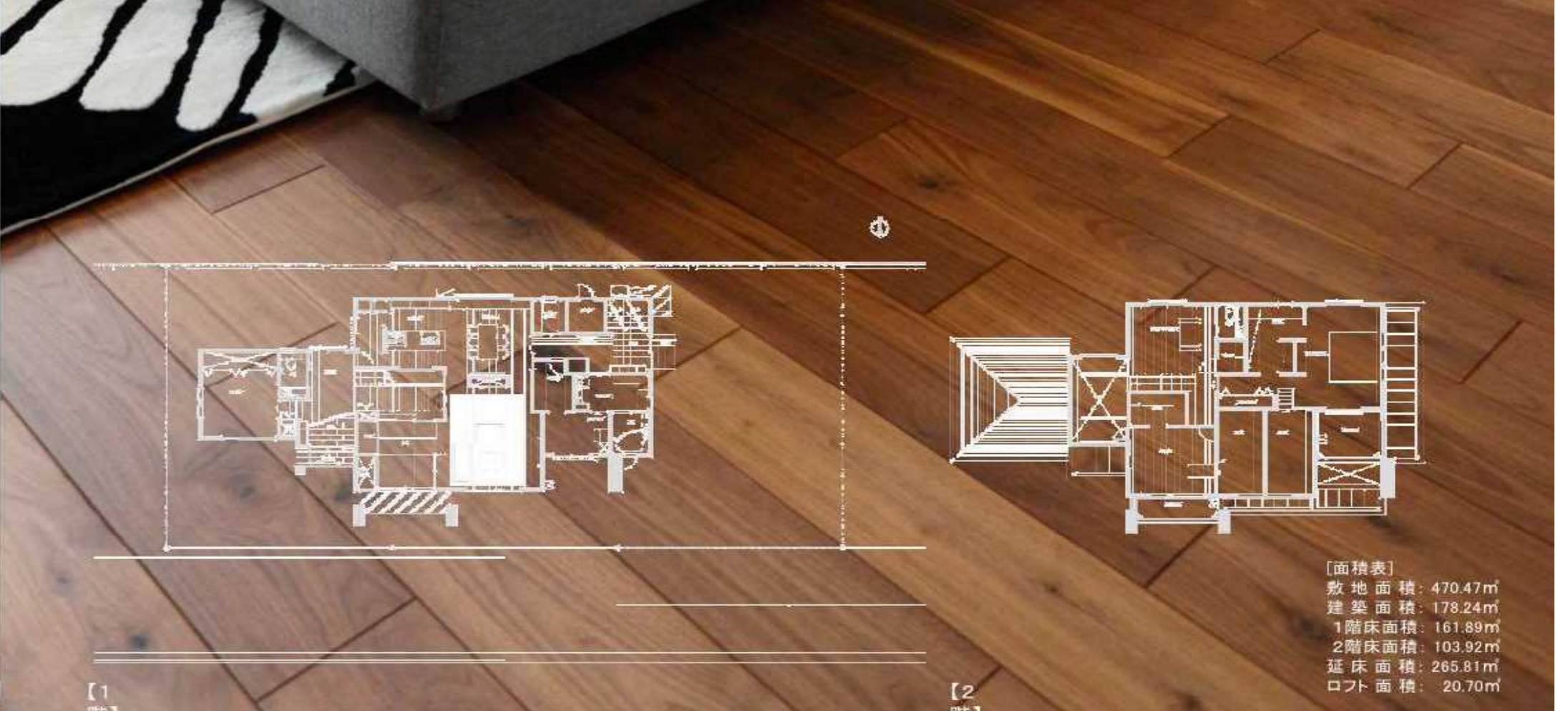
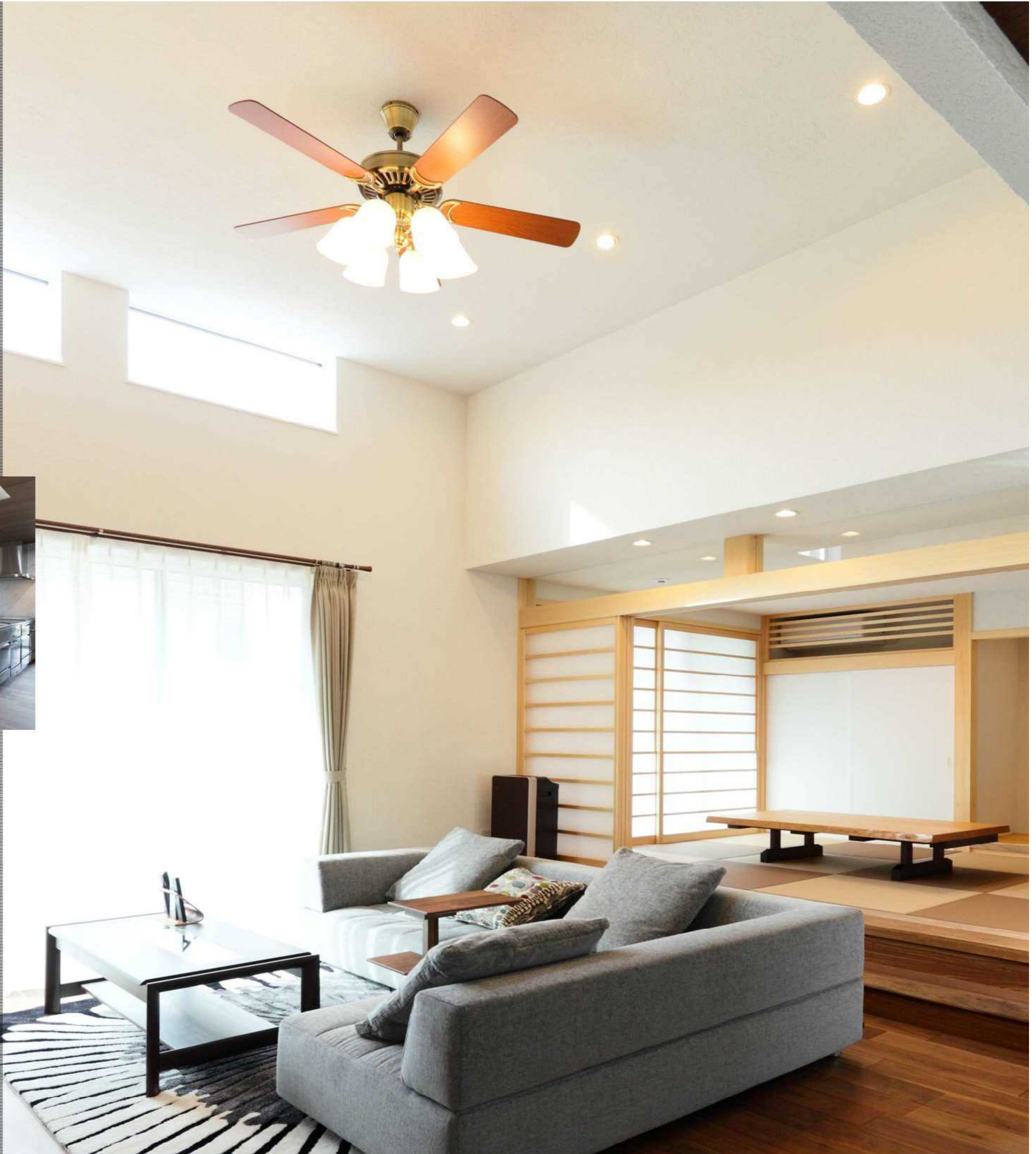


施主様のご要望は白い家。
 その言葉をヒントに落ち着いた高級ホテルをイメージし、
 住宅のぬくもりある空間との融合を意識しデザイン・ご提案させて頂きました。
 外回りに関しては高級感を出すため塗り壁をメインに
 塗り壁の質感との相性でタイルの素材等全ての商材を選定していききました。
 特にライティングを行った際の素材そのものの陰影と
 タイルと塗り壁の陰影の違いによる奥行き感を出し、
 白い家でしか楽しめない光と影のデザインを行いホテル感を演出しました。
 内装に関しては特にお客様が生活する部分になるため
 施主様のご要望の白を基調とし外壁と素材・質感を合わせることで
 内と外の繋がりを出し、外への広がり感を出しました。
 全ての部分を白にしてしまうと、広くは感じますが居心地の良さが
 うまれないので、床・天井・アクセントウォール等を質感の柔らかい素材で、
 少し濃い色を入れることにより、高級感を崩すことなく
 落ち着いた空間に仕上げました。



片持ち階段のある家



【 ホームページ掲載用ポスターデータ 】

※ここに掲載されている全ての内容の無断転載、画像や文章等の無断複製・印刷・転用を禁じます。