

# 表1 導入雛のワクチンプログラム

| 日齢   | ワクチン名称           |
|------|------------------|
| 初生雛  | マレック病(CVI)       |
|      | マレック病(HVT)       |
|      | <b>鶏痘</b>        |
|      | CE剤              |
|      | IB(C-78)         |
| 14日齢 | NB(B1株、L2株)      |
| 28日齢 | ガンボロ(IBD)        |
| 35日齢 | NB(B1株、練馬株)      |
| 42日齢 | <b>鶏痘</b>        |
|      | A. E.            |
| 49日齢 | IB(4-91)         |
| 77日齢 | NB3ACMGEDS、O. E. |
| 91日齢 | IB(宮崎-P5株)       |

## 表2検査結果

| 検体番号       | 1                         | 2                        | 3                         |
|------------|---------------------------|--------------------------|---------------------------|
| 体重         | 1.5kg                     | 1.0kg                    | 1.4kg                     |
| 外貌所見       | ・顔面に痂皮・発痘<br>・削瘦          | ・顔面に痂皮・発痘<br>・削瘦         | ・顔面に痂皮・発痘<br>・削瘦          |
| 解剖所見       | ・卵墜<br>・卵巢静止<br>・胃内容物の欠如  | ・卵墜<br>・卵巢静止<br>・胃内容物の欠如 | ・卵墜<br>・卵巢静止<br>・胃内容物の欠如  |
| 鶏痘ウイルス分離   | ・ウイルス分離せず                 | ・ウイルス分離せず                | ・漿尿膜肥厚                    |
| 細菌検査       | ・有意菌分離せず                  | ・有意菌分離せず                 | ・有意菌分離せず                  |
| クロストリジウム検査 | ・ <i>C.perfringens</i> 分離 | ・クロストリジウム<br>分離せず        | ・ <i>C.perfringens</i> 分離 |
| 外部寄生虫検査    | ・ワクモ重度寄生                  | ・ワクモ重度寄生                 | ・ワクモ重度寄生                  |

皮膚(鶏冠):HE染色

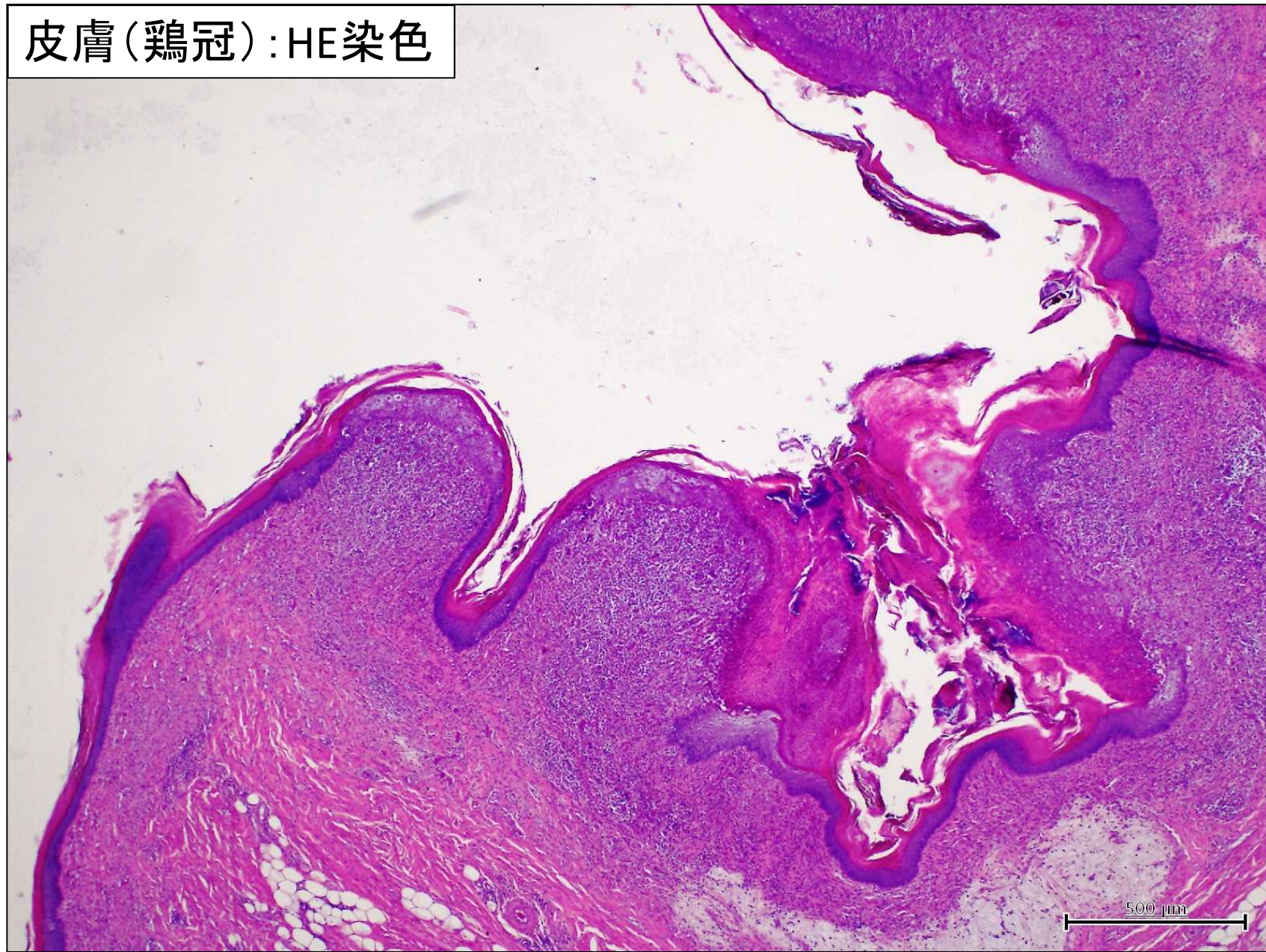
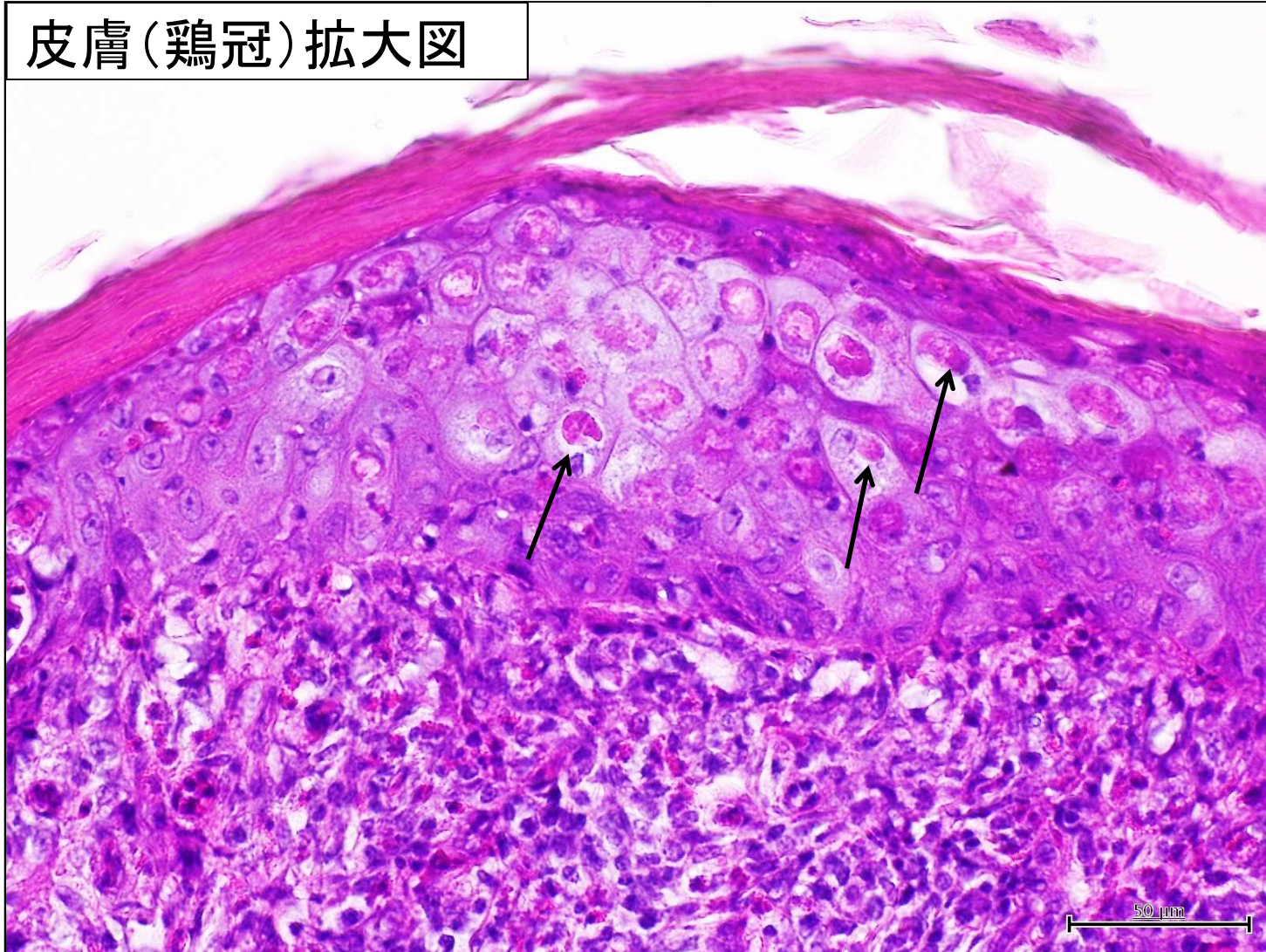


図1 病理組織学的検査



皮膚(鶏冠)拡大図



矢印:細胞質内封入体(ボリンゲル小体)

図2病理組織学的検査

表3対策・指導

|          | 目的     | 対策・指導  |
|----------|--------|--|
| 鶏痘ウイルス対策 | ウイルス排除 | ・発症鶏群の早期出荷   |
| ワクモ対策    | ワクモ駆除  | ≪空ケージ・通路≫<br>・洗淨・消毒<br>・有機リン系殺虫剤<br>・高温スチーム<br>≪鶏飼育区画≫<br>・段ボールトラップ法 |