

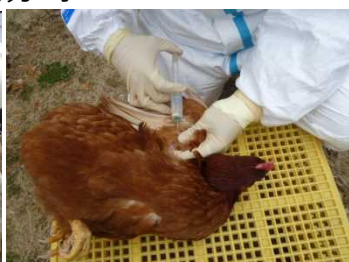
来たれ！！和歌山県の未来を担う獣医師

和歌山県獣医師修学資金 給付のご案内（令和6年度）

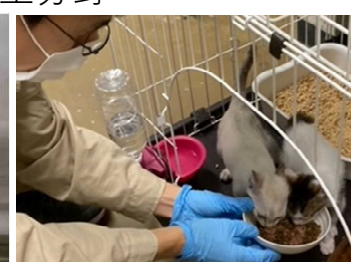


和歌山県職員の獣医師として就職を希望する獣医系大学の大学生に修学資金を給付します。

畜産分野



公衆衛生分野



給付額 **10万円／月**（国公立大学）

18万円／月（私立大学）

対象者 獣医系大学生

募集人数 **5名程度**

給付条件 本県獣医師職員として下記の期間以上勤務
給付期間の2分の3以上（国公立大学）
3分の5以上（私立大学）

※例）3年間18万円／月の給付を受けた場合5年間勤務



獣医師免許を取得できなかった場合、条件の期間勤務しなかった場合など、返還が必要となる場合があります。

詳細は、下記までお問い合わせ下さい。

お問い合わせ 公益社団法人和歌山県獣医師会

TEL:073-436-4529

和歌山県農林水産部畜産課

TEL:073-441-2925

email:0704001@pref.wakayama.lg.jp

和歌山県畜産課HP

