

图1 奇形子牛(正面)





图2 奇形子牛(横)





图3 硬口蓋開穴





图4 前头洞露出

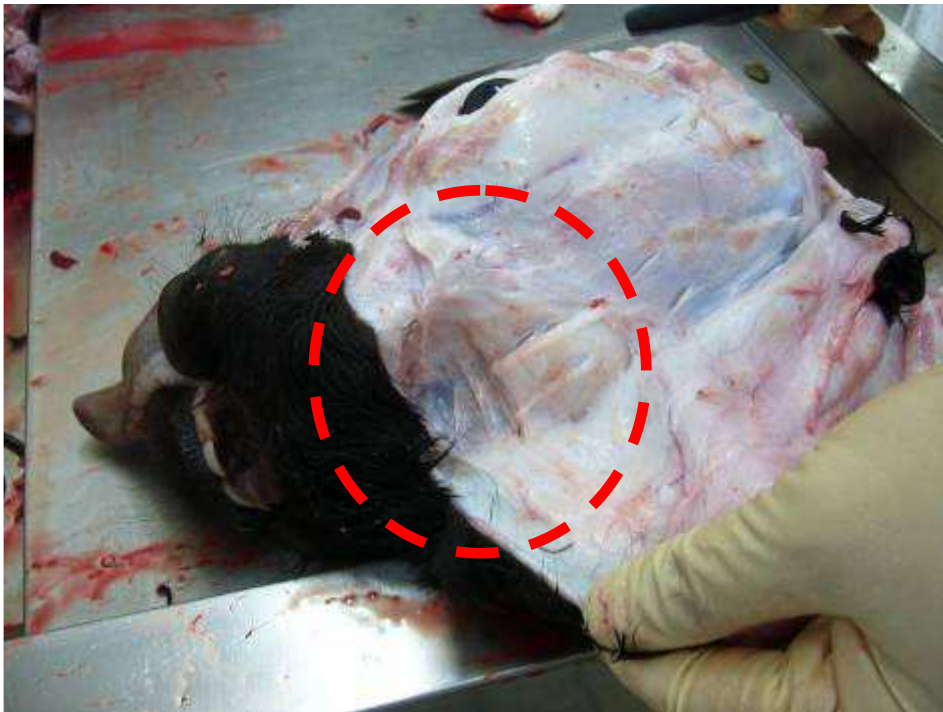


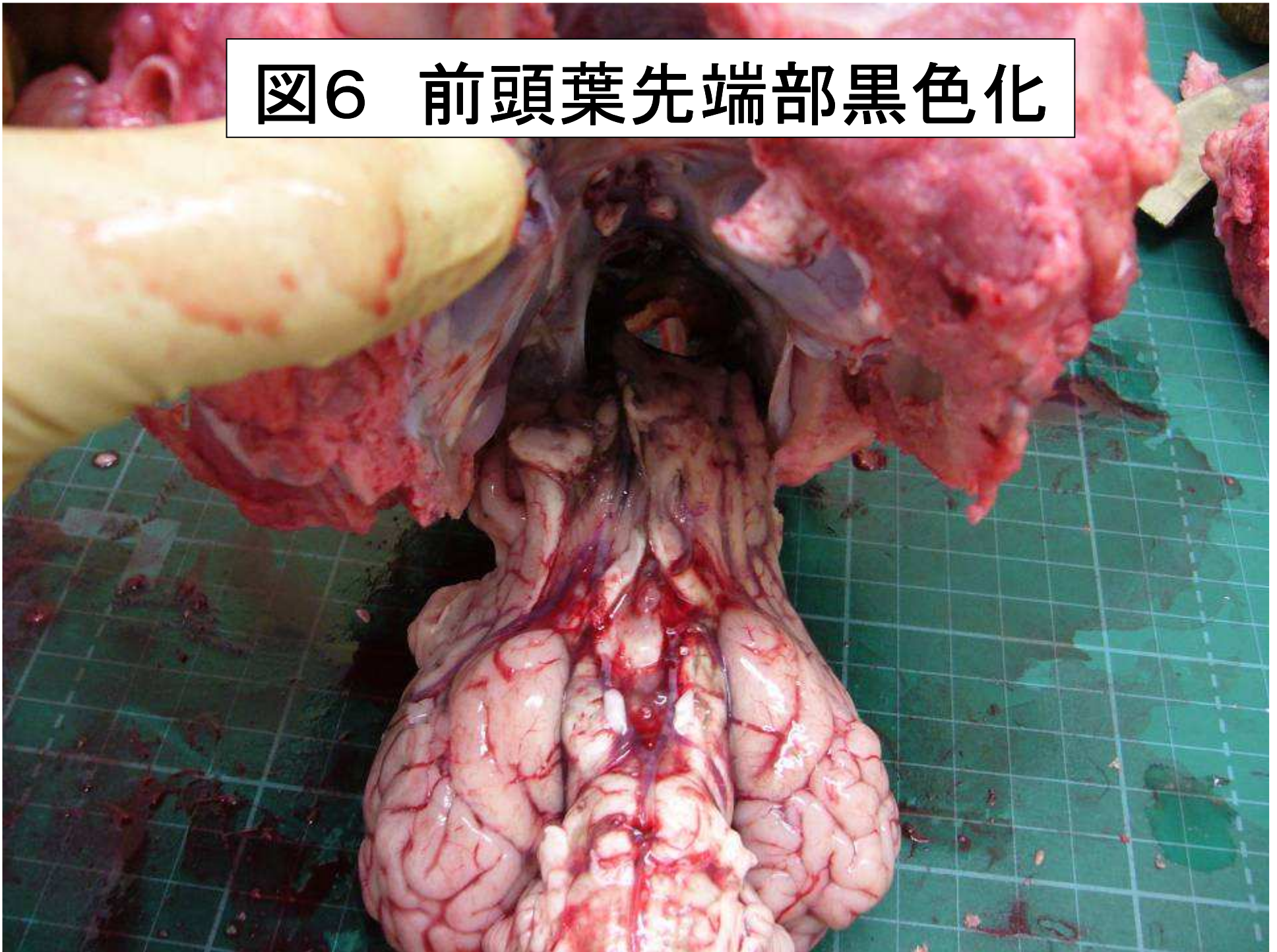


图5 前頭洞、頭蓋腔貫通





图6 前頭葉先端部黒色化

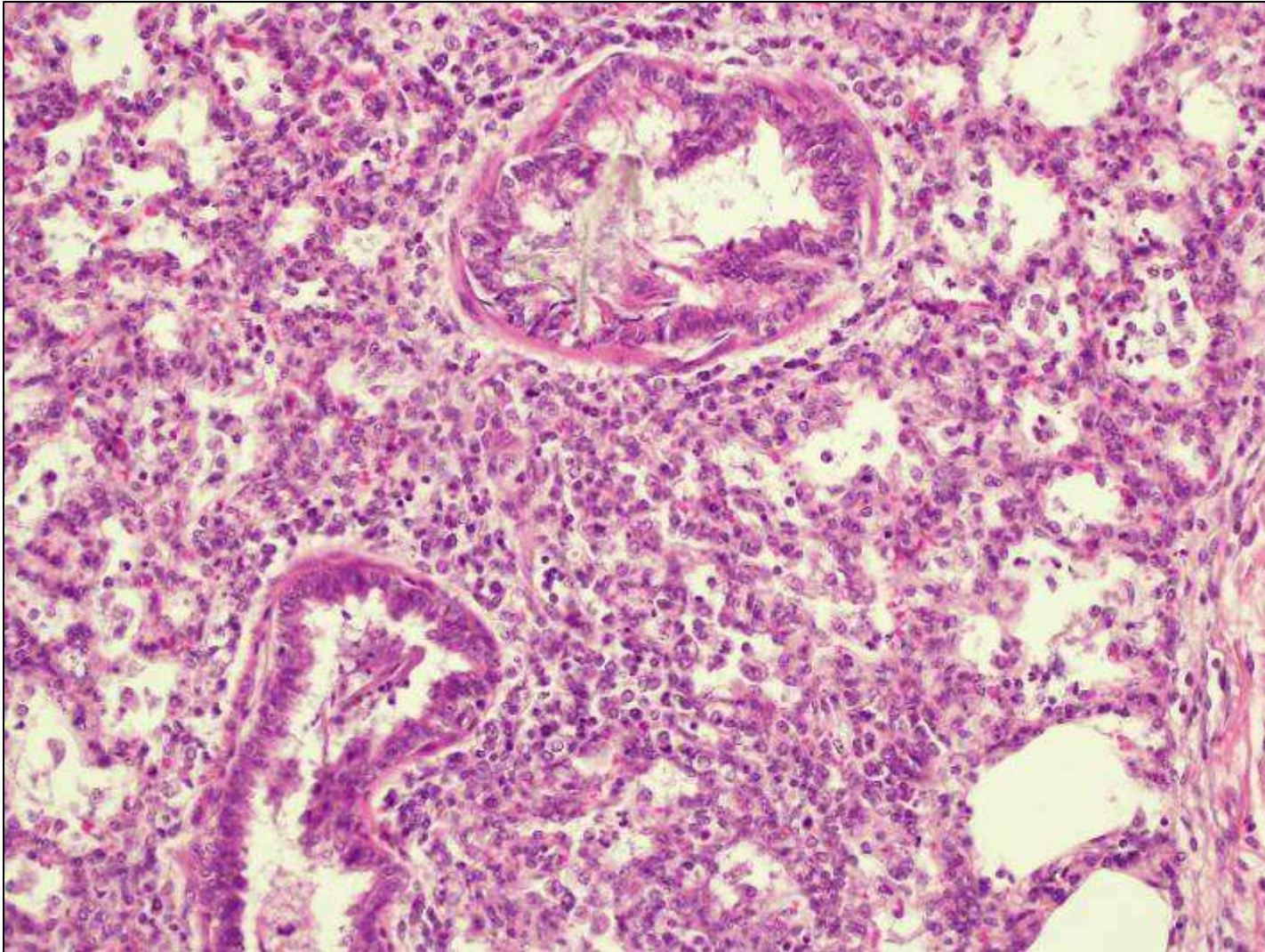


# 図7 ウイルス抗体検査結果

	牛流行熱	アカバネ	アイノ	チュウザン	イバラキ	BVD I	BVD II
奇形子牛	<2倍	<2倍	<2倍	<2倍	<2倍	<2倍	<2倍
母牛	<2倍	4倍	<2倍	<2倍	<2倍	<2倍	<2倍



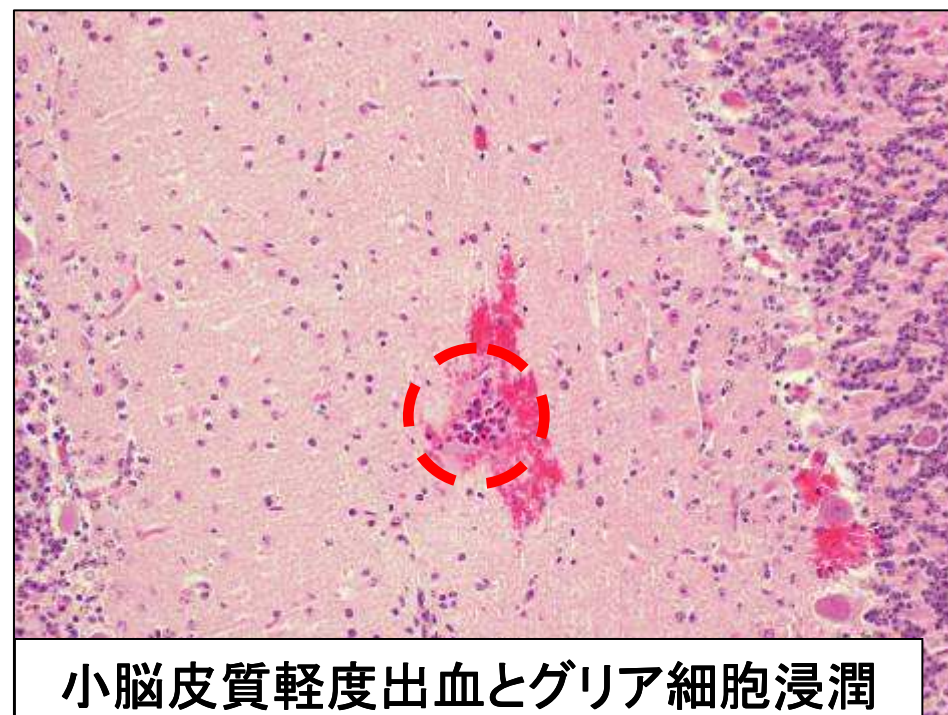
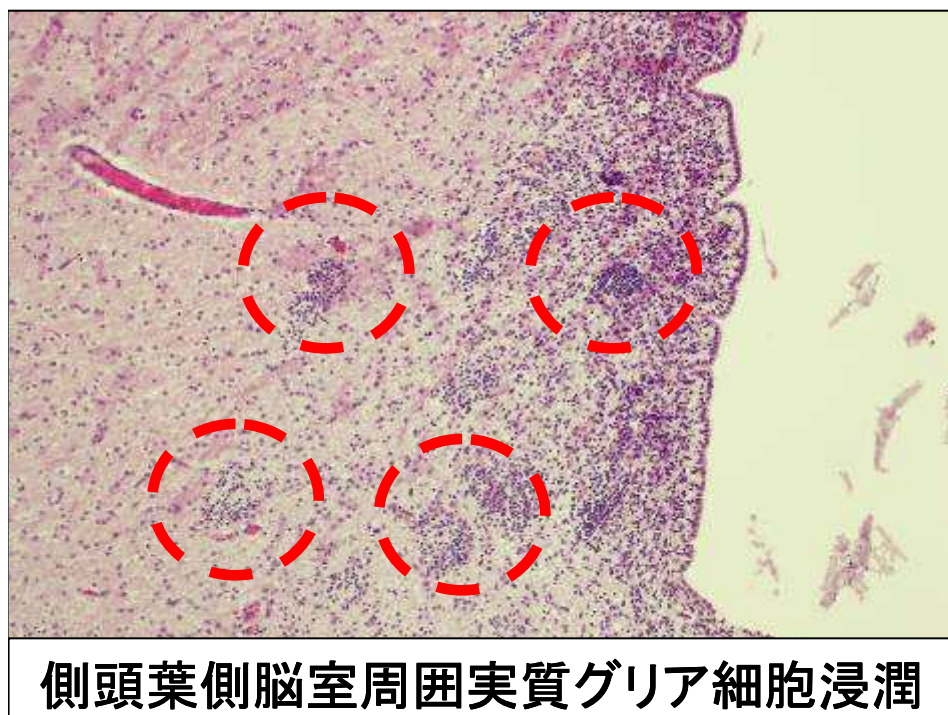
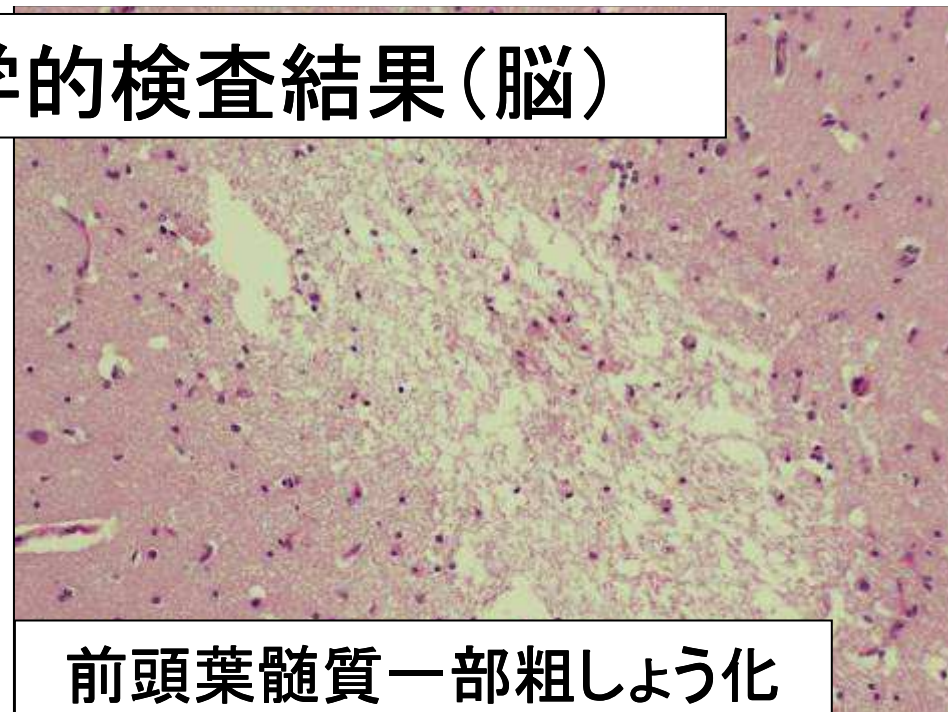
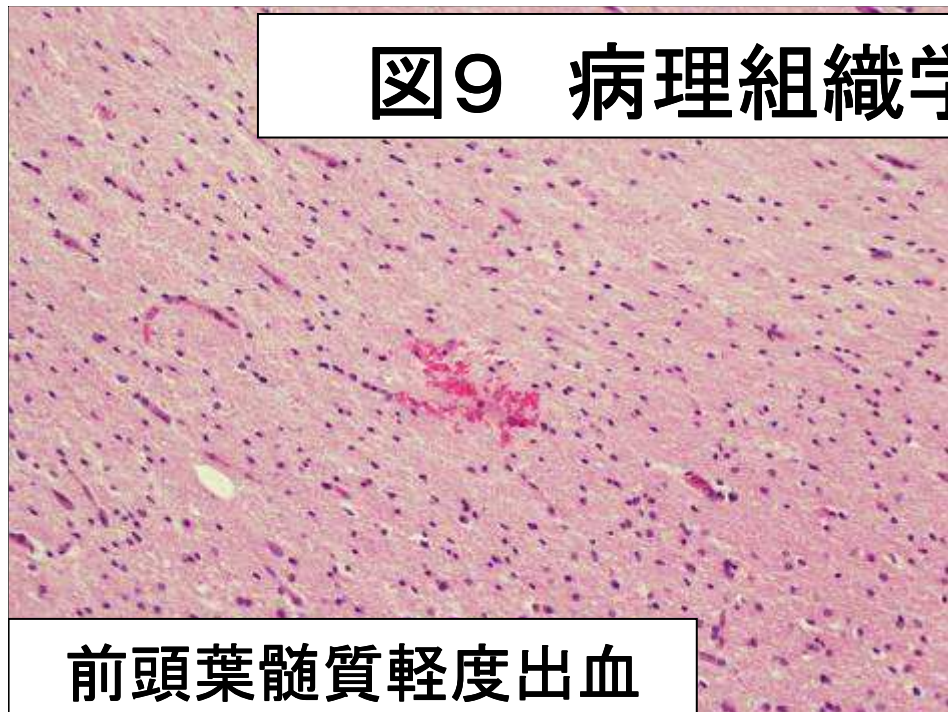
## 図8 病理組織学的検査結果(肺)



気管支内に食餌性異物、周囲肺胞内にマクロファージ、リンパ球を中心に炎症性細胞浸潤



# 図9 病理組織学的検査結果(脳)





# 図10 疫学調査結果

