

- 目的 検査データの信頼性を客観的に証明できる体制を全国的に構築する
- 体制 所長 ┌ 信頼性確保部門責任者
└ 検査部門責任者
┌ 検査区分責任者 ─ 検査員
└ 検査区分責任者 ─ 検査員
⋮
- 手法 検査の業務管理要領および標準作業書の作成
内部精度管理、外部精度管理、検査機器の管理
- 対象検査 ヨーネ病遺伝子検査、鳥インフルエンザ
遺伝子検査およびELISA検査

図1 家畜疾病診断精度管理向上事業

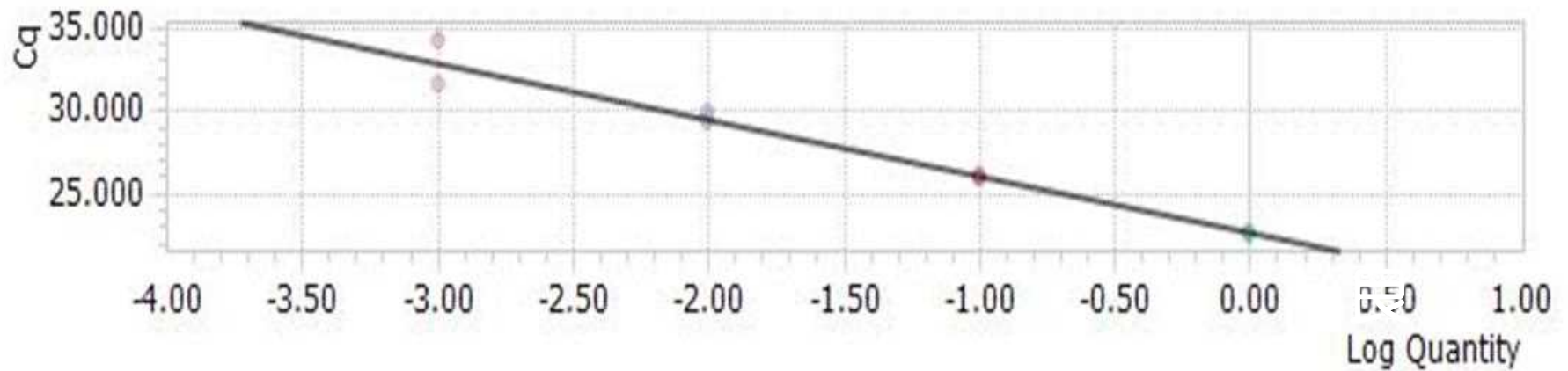
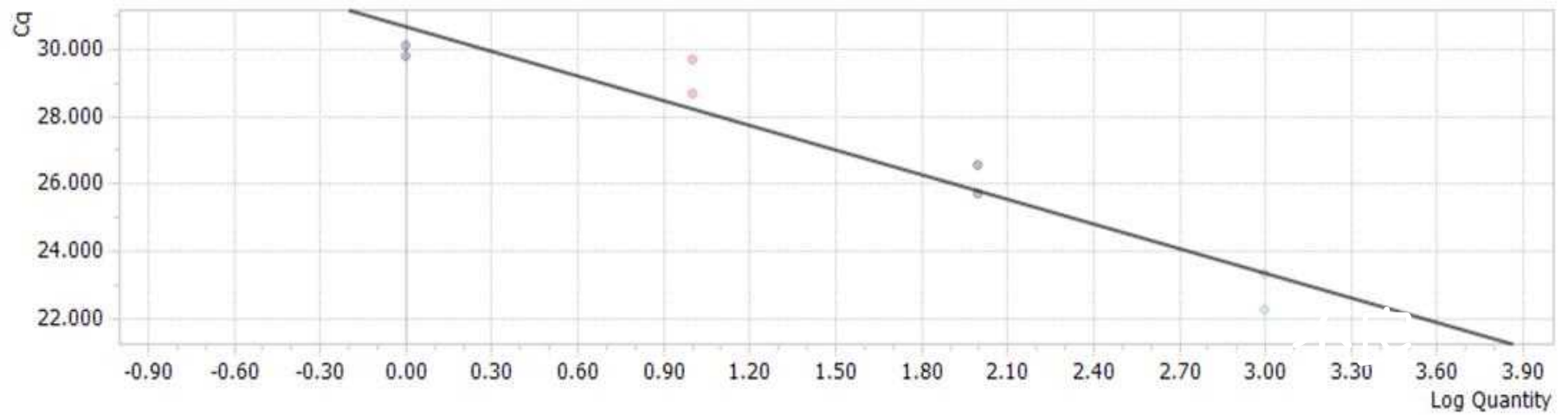
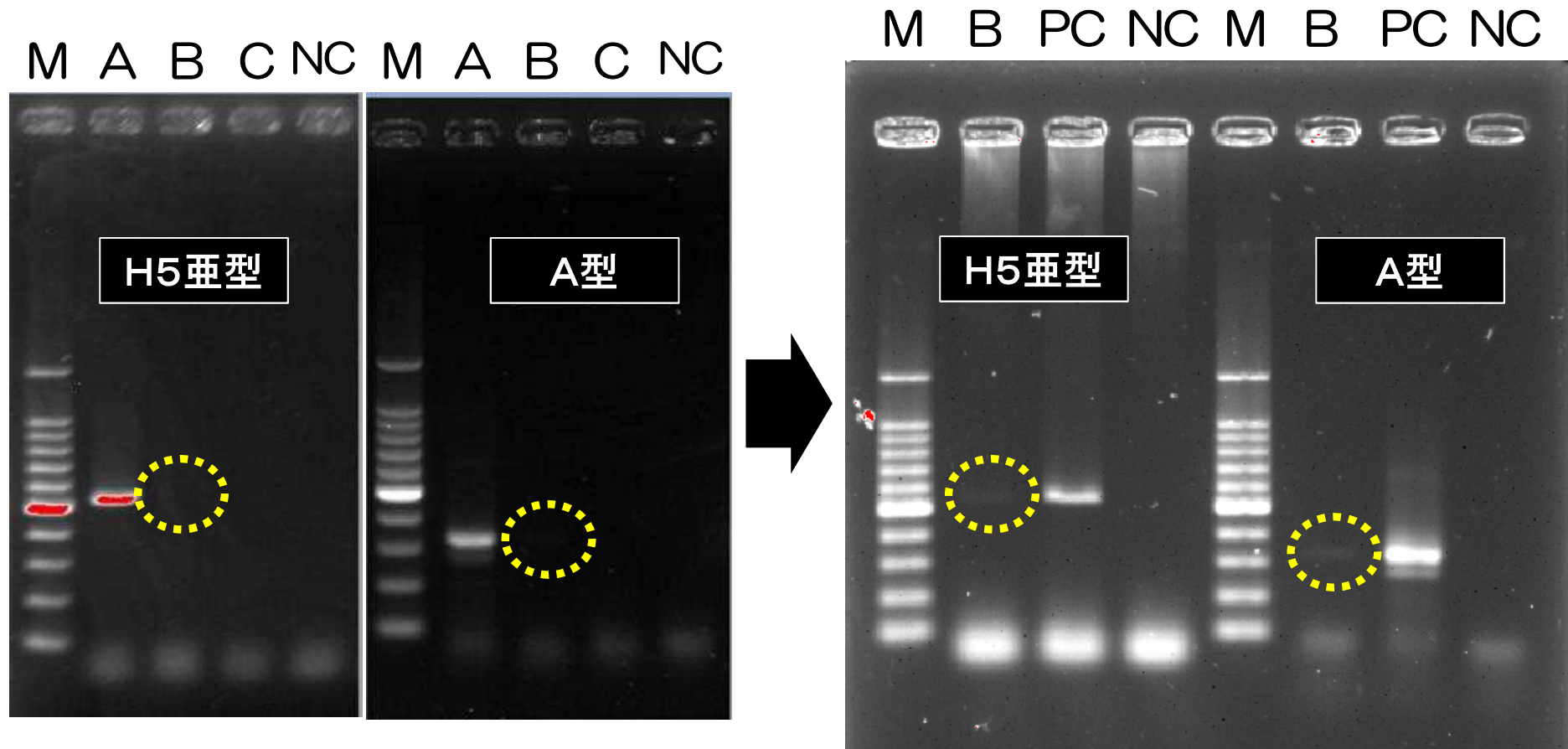
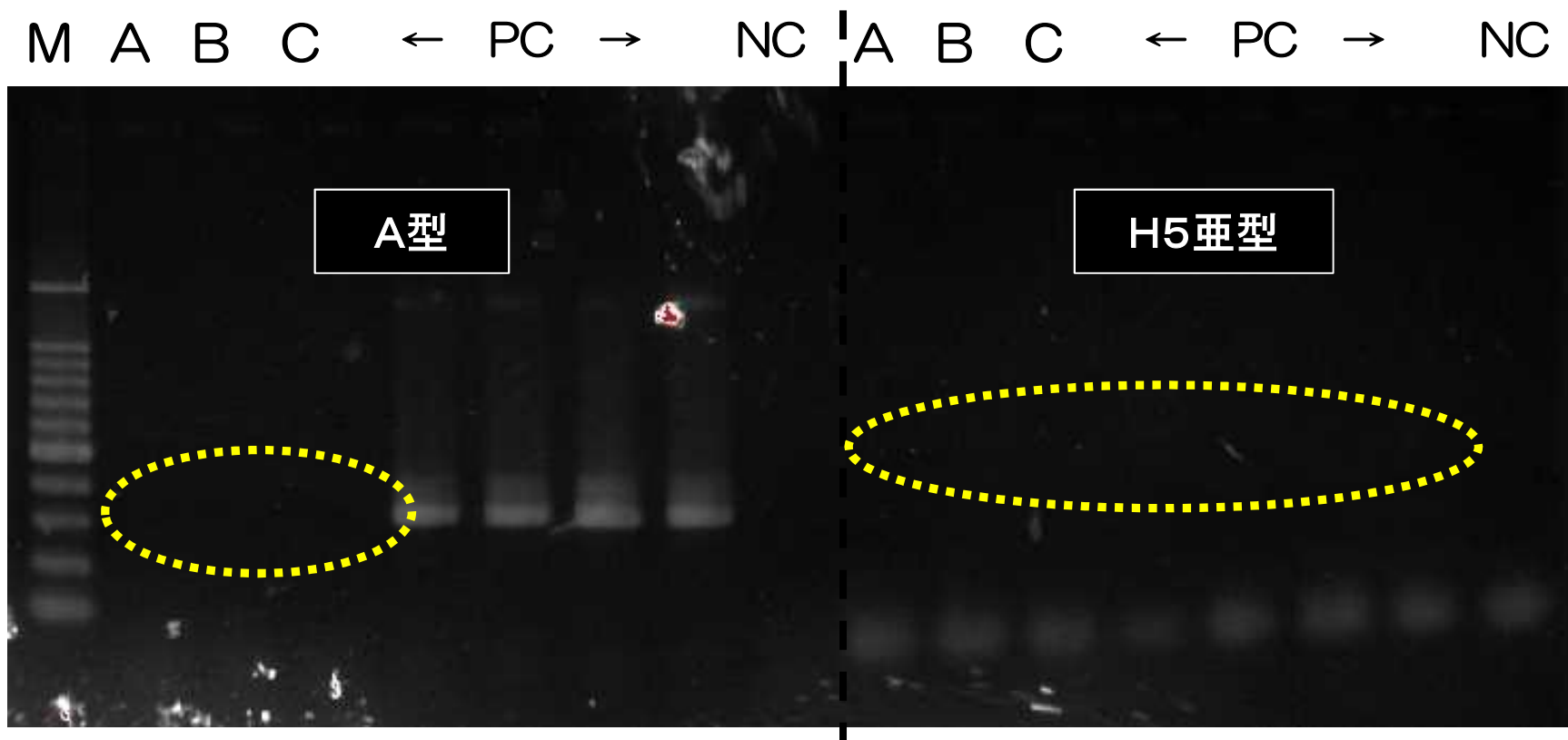


図2 ヨーネ病 rPCRの結果



M : マーカー NC : 陰性コントロール
 A, B, C : 試料 PC : 陽性コントロール

図3 鳥インフルエンザPCRの結果



M：マーカー NC：陰性コントロール
 A, B, C：試料 PC：陽性コントロール

図4 独自精度管理（鳥インフルエンザPCR）の結果

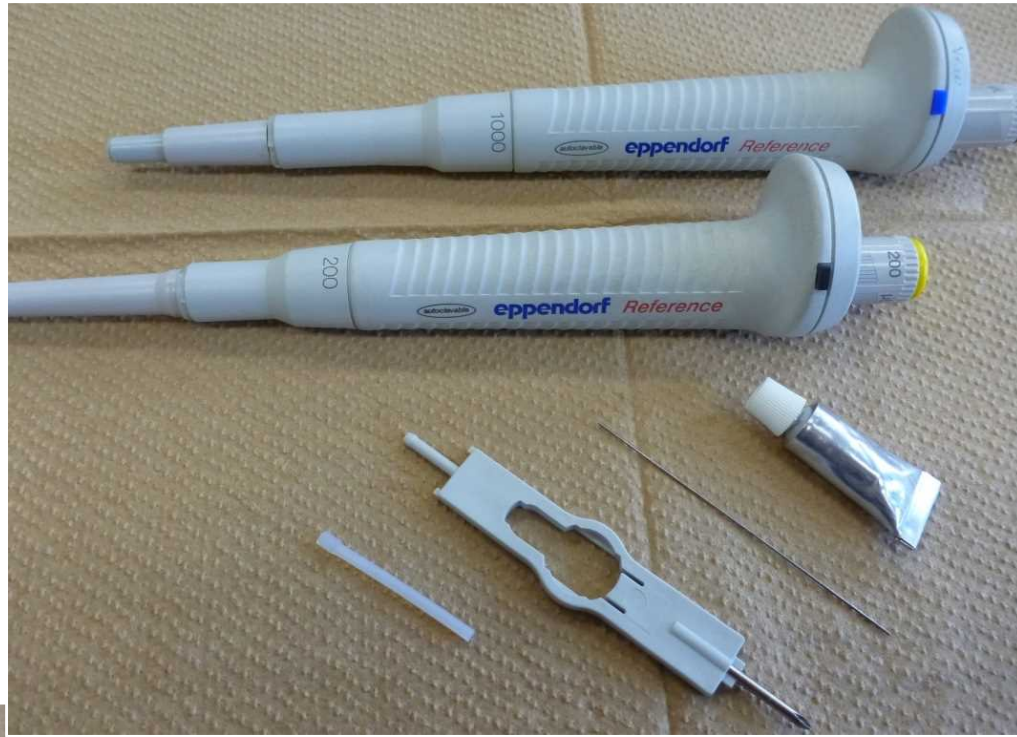


図5 ピペットのクリーニング1



図6 ピペットのクリーニング2