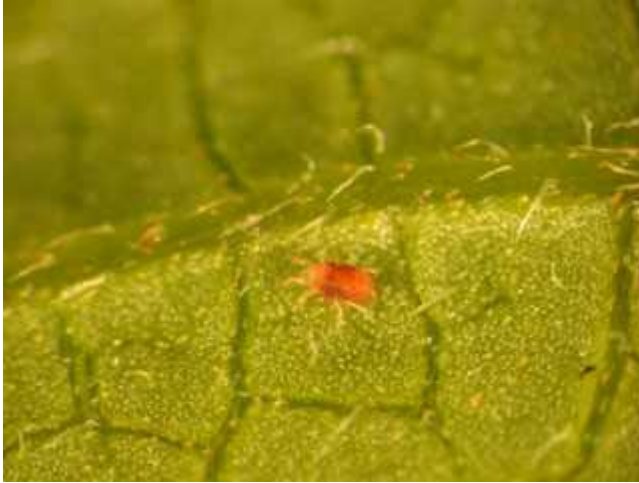


## カンザワハダニ

英名 : Kanzawa spider mite

学名 : *Tetranychus kanzawai*



成虫



被害葉

(うどんこ病の初期症状に似ている)



幼果の被害  
(黒く隆起する)

## 生態と防除

発生源 : 園内外の雑草

越冬形態 : 成虫

加害部位 : 葉及び果実を加害。葉ではうどんこ病に類似した症状を示し、果実では黒く隆起した症状を示す。果実被害は平核無、刀根早生に限られる。

防除対策 : 園内外の除草。発生が見られたら、殺ダニ剤を散布する。