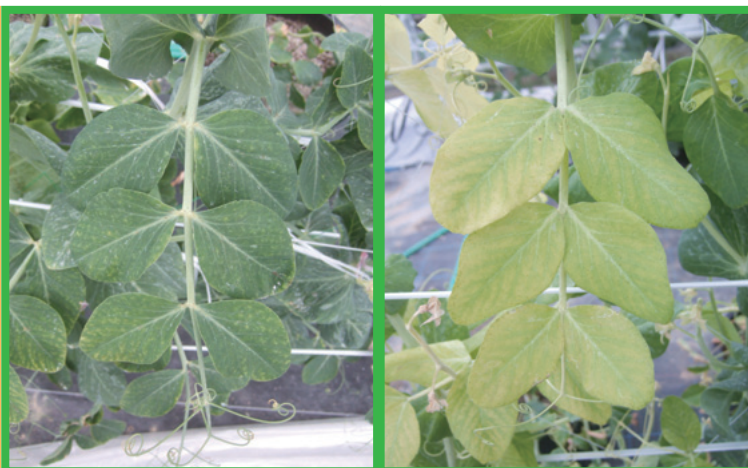




紀州ファインラベンダー（暖地園芸センター育成品種 平成25年7月品種登録出願公表）



スターチス電照試験（関連記事2面）



実エンドウ 左：健全葉 右：枯れ上がり葉（関連記事3面）

目次

研究の成果	スターチスの電照開始時期と終了時期	（伊藤 吉成）	2
	実エンドウにおけるハウス内の環境と枯れ上がり	（川西 孝秀）	3
トピックス	平成26年度の試験研究課題について	（吉本 均）	4