

## 令和元年度水稻作況情報

### ○耕種概要

- ・場所 和歌山県農業試験場内圃場（和歌山県紀の川市貴志川町高尾 160）
- ・供試品種 キヌヒカリ・きぬむすめ・ヒノヒカリ
- ・播種期 5月20日
- ・移植期 6月10日
- ・移植方法 機械移植3本植
- ・栽植密度 20.8株/m<sup>2</sup>(16cm×30cm)
- ・施肥施肥 (N・P<sub>2</sub>O<sub>5</sub>・K<sub>2</sub>O kg/10a)

基肥 4.8-7.2-5.6 追肥①（幼穂形成期頃） 2.4-0-3.0 追肥②（追肥①の10日後頃） 2.4-0-3.0

### ○気象

- ・生育期間

気温は7月第2半旬から第4半旬にかけて平年より低く推移し、7月第5半旬から第6半旬は平年並み、8月第1半旬以降は平年より高く推移した。日照時間は、6月第6半旬から7月第5半旬にかけて平年を大幅に下回り、7月第6半旬以降は平年を上回った。降水量は7月第3半旬、4半旬および7月第6半旬には平年を大幅に上回った。

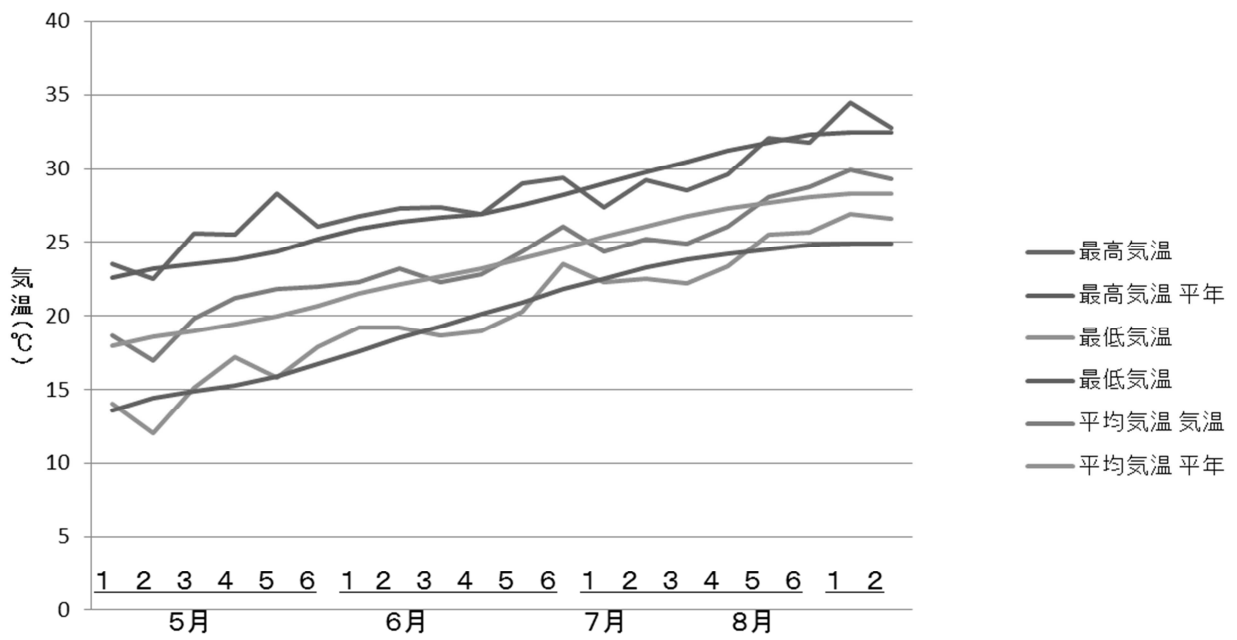
### ○生育概況

- ・生育期間

葉齢は、‘キヌヒカリ’でやや遅かったが、他の2品種は平年並に推移した。草丈は、移植後40日以降、いずれの品種も平年よりも上回った。茎数は、‘キヌヒカリ’では移植後45日まで、‘ヒノヒカリ’では移植後35日まで平年を下回ったが、移植後50日では、‘キヌヒカリ’、‘ヒノヒカリ’ともに平年並であった。また、幼穂形成期は、‘キヌヒカリ’、‘きぬむすめ’は平年並、‘ヒノヒカリ’は平年より1日遅かった。‘キヌヒカリ’の出穂期は8月9日で、平年よりも2日遅かった。

項目	調査日	キヌヒカリ				きぬむすめ				ヒノヒカリ						
		本年	前年比	平年比	葉	本年	前年比	平年比	葉	本年	前年比	平年比	葉			
葉齢(葉)	6月10日	3.3	0.1	葉	0.1	葉	3.2	0.1	葉	0.0	葉	3.4	0.2	葉	0.0	葉
	6月20日	5.2	0.0	葉	-0.1	葉	5.2	0.0	葉	-0.1	葉	5.2	0.0	葉	-0.1	葉
	6月30日	8.2	0.1	葉	0.2	葉	8.3	0.1	葉	0.0	葉	8.2	0.0	葉	0.0	葉
	7月10日	10.2	0.1	葉	0.1	葉	10.2	-0.1	葉	-0.1	葉	10.2	-0.2	葉	-0.1	葉
	7月15日	11.0	-0.1	葉	-0.1	葉	11.1	-0.1	葉	-0.1	葉	11.1	-0.1	葉	0.0	葉
	7月20日	11.8	-0.2	葉	0.1	葉	11.9	-0.2	葉	0.1	葉	11.8	-0.3	葉	0.1	葉
	7月25日	12.4	-0.3	葉	-0.1	葉	12.5	-0.4	葉	0.2	葉	12.3	-0.5	葉	-0.1	葉
	7月30日	13.1	-0.2	葉	-0.2	葉	13.1	-0.4	葉	0.0	葉	12.9	-0.4	葉	0.0	葉
草丈(cm)	6月10日	12.1	78	%	78	%	13.0	82	%	84	%	13.4	89	%	94	%
	6月20日	23.8	110	%	103	%	21.1	92	%	84	%	20.2	100	%	96	%
	6月30日	35.7	113	%	109	%	31.7	101	%	98	%	29.5	106	%	104	%
	7月10日	59.9	106	%	108	%	54.0	100	%	103	%	47.6	102	%	103	%
	7月15日	66.2	98	%	101	%	59.2	90	%	95	%	54.3	94	%	96	%
	7月20日	74.7	104	%	105	%	72.4	108	%	106	%	65.6	105	%	105	%
	7月25日	83.1	100	%	105	%	81.5	111	%	110	%	74.9	110	%	110	%
	7月30日	89.8	97	%	105	%	88.0	109	%	112	%	79.6	106	%	108	%
茎数(本/m <sup>2</sup> )	6月20日	63.2	100	%	100	%	63.9	101	%	101	%	63.9	101	%	100	%
	6月30日	167.7	90	%	85	%	153.5	86	%	83	%	159.0	89	%	83	%
	7月10日	291.0	88	%	78	%	322.6	95	%	84	%	297.2	78	%	77	%
	7月15日	343.1	102	%	90	%	383.3	104	%	95	%	383.3	92	%	95	%
	7月20日	351.7	103	%	93	%	402.8	105	%	101	%	396.2	92	%	98	%
	7月25日	345.8	90	%	95	%	389.6	102	%	102	%	384.7	88	%	99	%
	7月30日	344.1	90	%	98	%	382.3	103	%	104	%	379.9	89	%	99	%
乾物重(mg/本)	6月10日	25.0	151	%	138	%	23.5	135	%	131	%	23.3	147	%	135	%
幼穂形成期(月.日)		7月20日	2	日	0	日	7月26日	1	日	0	日	7月30日	3	日	1	日
出穂期(月.日)		8月9日	3	日	2	日			日					日		日
穂揃い期(月.日)		8月11日	3	日	1	日			日					日		日

### 半旬別気温の推移(2019)



### 半旬別降水量および日照時間の推移(2019)

