

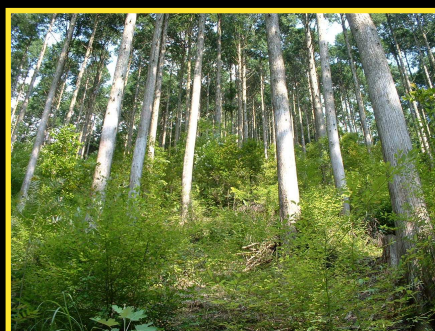


和歌山県の

農林水産試験研究

Wakayama Prefectural Experiment Stations of Agriculture, Forestry and Fisheries

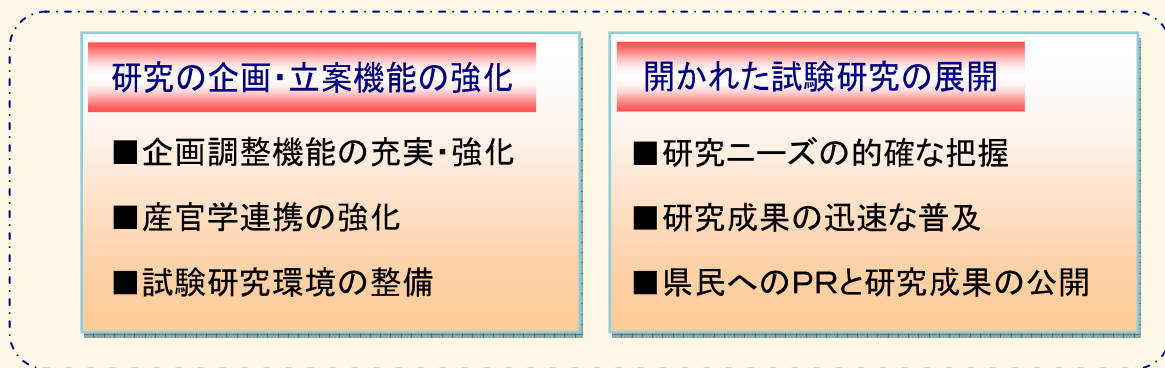
Outline



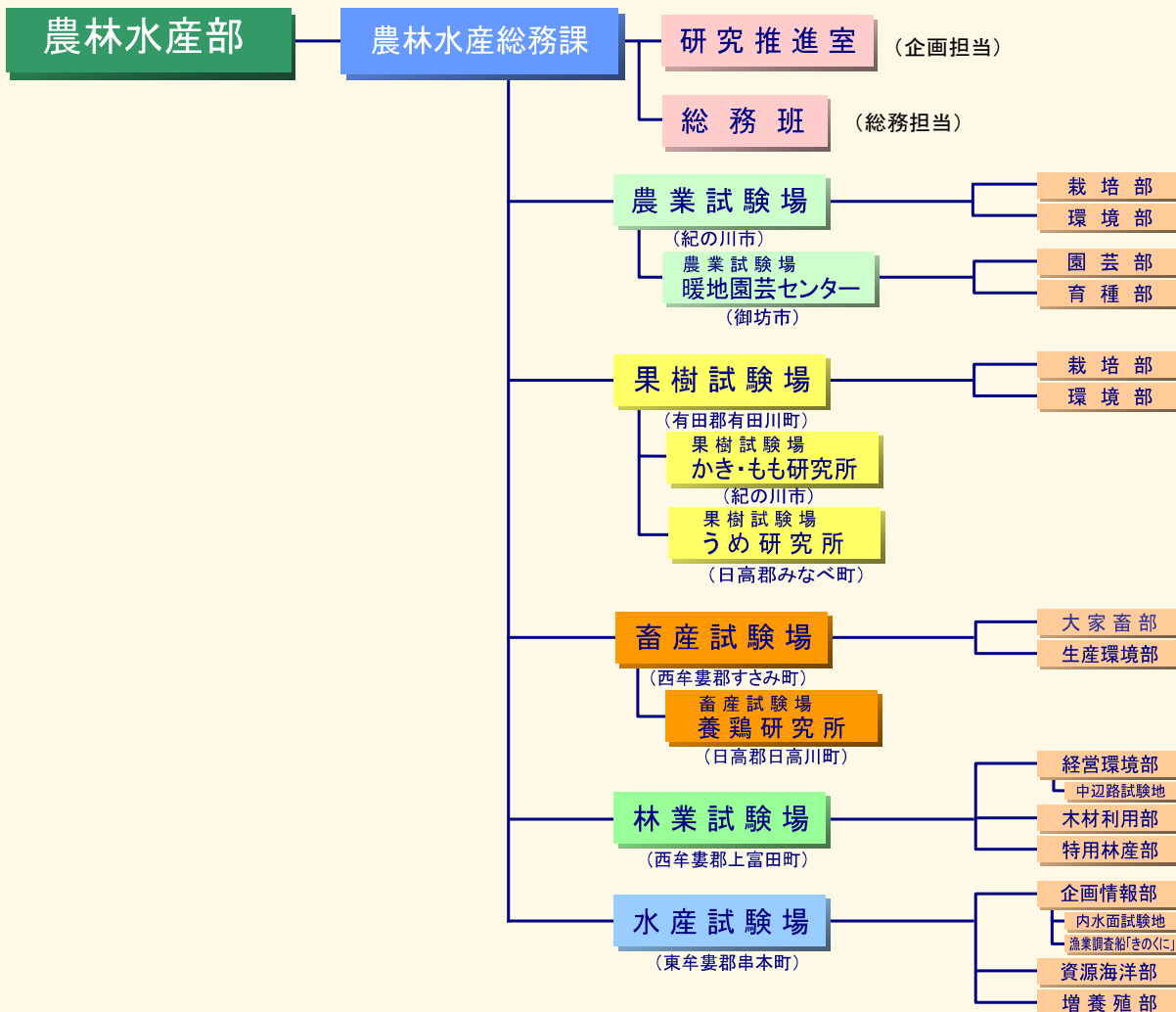
■和歌山県農林水産関係試験研究機関の概要

和歌山県の農林水産関係試験研究機関は、県内各地にある9つの試験場・研究所で構成され、産地背景や地域特性を活かした試験研究を進めるとともに、産地の競争力を強化する新たな技術開発に取り組んでいます。組織としては平成10年度に県内の各試験研究機関を統合し、農林水産総合技術センターを発足させ、試験研究の効率化、多様化・高度化する県民ニーズに対応してきましたが、平成24年度にはそのセンターが担ってきた企画部門を県庁農林水産総務課研究推進室(新設)に、総務部門を農林水産総務課総務班に、普及部門を県庁経営支援課普及班(新設)にそれぞれ機能移転し、これまで以上に県民ニーズの研究課題への反映、実用研究の加速化、成果普及の迅速化を図ることとなりました。

■試験研究推進方向



■機構と組織



■ 試験研究機関の取り組みについて

農業試験場 *Agricultural Experiment Station*

(紀の川市)

野菜、花き、水稻の品種選定、栽培管理、病虫害防除、土壌肥料、農業経営に関する試験研究のほか、地球温暖化対策や環境に優しい農業生産技術の開発を行っています。

【主な研究課題】

- 特産野菜・花きの高品質・安定生産技術の開発
- 省力的水田高度利用技術の開発
- 県特産農作物の病虫害総合防除技術の開発
- 環境負荷低減のための効率的土壌管理技術の開発
- 地域未利用資源リサイクル化技術の開発



細霧冷房によるハウス内高温対策



スプレーギクの省エネ温度管理



防虫ネット全面被覆システムによる露地野菜の鱗翅目害虫防除



土壌断面調査

農業試験場 暖地園芸センター *Horticultural Experiment Center* *Agricultural Experiment Station*

(御坊市)

暖地特産花き・野菜のオリジナル品種の育成や低コスト・多収・安定生産技術、効率的な種苗生産技術などの開発、研究を行っています。

【主な研究課題】

- 特産花き・野菜のオリジナル品種の育成
- 効率的な種苗生産技術の開発
- 特産切り花の低コスト多収生産技術の開発
- エンドウ類等特産野菜の安定多収生産技術の開発



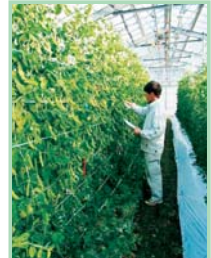
スターチスのオリジナル品種育成



実エンドウの短節間品種の育成状況



長日処理の光質が切り花の開花・生育に及ぼす影響の解明



ウスイエンドウの栽培試験

果樹試験場 *Fruit tree Experiment Station*

(有田郡有田川町)

かんきつ類について、オリジナル品種の育成や、高品質安定生産、病虫害防除、土壌管理に関する試験研究のほか、獣害防止対策技術の開発を行っています。

【主な研究課題】

- 新品種育成試験
- 浮き皮の発生要因解明と予測・軽減技術の開発
- ICT を利用した生産支援ツールの開発
- 病虫害防除技術の開発
- 獣害防止対策技術の開発



オリジナル品種「YN26」と現地適応性試験



現地枝変わり系統の選抜と「きゅうき」



カンキツモザイク病の検定



発信器を用いたサルの行動把握

果樹試験場 **かき・もも研究所** *Laboratory of Persimmon and Peach*
Fruit tree Experiment Station

(紀の川市)

かき・もも等について、高品質果実安定生産、軽労化・省力化、新品種の育成、病害虫の生態解明と防除法の確立などの技術開発に取り組んでいます。

【主な研究課題】

- 気象変動に対応したかき・もも高品質栽培技術の開発
- かきの簡易せん定、省力栽培技術開発
- ももの低コスト・省力的連作障害回避技術の開発
- 果樹カメムシ類の簡易発生予察に関する研究



かきの簡易樹形改造技術開発



温暖化に対応したかきの高品質果実栽培



ももの高糖度果実生産を
目指した水分管理



主要病害虫の検定

果樹試験場 **うめ研究所** *Laboratory of Japanese Apricot*
Fruit tree Experiment Station

(日高郡みなべ町)

うめの専門研究施設として、高品質安定生産、新品種の育成、新加工商材の開発、エコ農業の推進などの試験研究を行っています。

【主な研究課題】

- 病害抵抗性等暖地向きうめ新品種の育成
- 育成品種の栽培管理技術の開発
- 温暖化に対応した高品質安定生産技術の開発
- 機能性、色素、香りを活かした食品・原料素材の開発
- 重要病害虫の効率的防除技術の開発



摘心、摘葉を加えた効率的な
「紅南高」生産試験



人工気象室での黒星病
抵抗性検定試験



新品種「露茜」の産地化技術の
開発



液体クロマトグラフィーを使った
うめの機能性成分測定

畜産試験場 *Livestock Experiment Station*

(西牟婁郡すさみ町)

熊野牛の改良・増殖、高級牛肉の生産技術の確立、飼養管理技術、飼料作物、豚・イノブタの飼養管理技術、家畜ふん尿や未利用有機資源の堆肥化などに関する試験研究、優良家畜・受精卵・イノブタの配付などを行っています。

【主な研究課題】

- 高級牛肉の合理的生産技術の確立
- バイオテック利用による熊野牛増産
- E T利用による優良牛育成
- 豚・イノブタの飼養管理技術の研究
- 家畜ふん尿と未利用有機資源の堆肥化技術の開発



肥育牛の生体肉質診断
(右下)肉質診断画像



バイオテック利用による熊野牛増産



イノブタ飼養管理技術の研究



堆肥化技術の開発

畜産試験場 **養鶏研究所** *Laboratory of Poultry
Livestock Experiment Station*

(日高郡日高川町)

ニワトリの飼養管理技術、品種改良・増殖、疾病予防、環境保全のための鶏糞処理技術などの試験研究や卵質・肉質の分析検査などを行っています。

【主な研究課題】

- 和歌山版エコフィードの開発
- 紀州うめどり機能性向上技術の開発
- 龍神地鶏の種の保存



龍神地鶏種の保存



うめどり機能性向上技術開発



エコフィード飼料の給与



肉質検査

林業試験場 *Forestry Experiment Station*

(西牟婁郡上富田町)

持続可能な森林管理技術の開発、森林病虫害の被害対策、有用な品種の開発と苗木増殖技術、紀州材の利用・加工技術の開発、山菜・キノコ・花木類の安定生産技術に関する試験研究を行っています。

【主な研究課題】

- 高齢人工林の管理技術やヒノキ花粉症対策品種の創出
- 松林保全や特用樹等の病虫害防除手法の開発
- 紀州材の性能評価試験
- 太陽熱蓄熱方式による木材乾燥技術の確立
- 山菜・花木類(枝物)の高品質省力栽培技術の開発



ウバメガシの害虫発生調査



ヒノキ花粉症対策人工交配試験



ビニールハウスによる
木材乾燥試験



山菜(コゴミ)、花木(サカキ)の
栽培試験

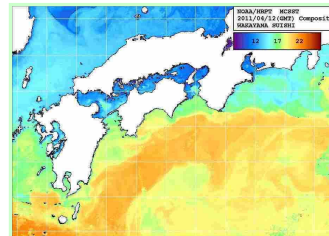
水産試験場 *Fisheries Experiment Station*

(東牟婁郡串本町)

沿岸・沖合での漁海況調査および有用魚類を対象とした資源に関する研究、海面養殖業の維持・安定と栽培漁業の振興、アコ等淡水魚の養殖指導およびアコ資源の調査など、海域や河川域を対象に調査・研究を行っています。

【主な研究課題】

- イワシ・アジ・サハ類およびマグロ等の資源調査
- 人工衛星等を利用した海況・漁場形成予報技術の確立
- 有用藻類の利用および藻場再生技術の確立
- ナマコおよびヤイトガツオの種苗生産に関する研究
- 養殖アコの産地強化に資する技術の開発



人工衛星水温画像



藻場造成により形成された
新規ヒジキ群落



種苗生産したマナマコ



アマゴ在来個体群調査

農林水産関係試験研究機関 位置図

農業試験場



果樹試験場



農業試験場
暖地園芸センター



果樹試験場
かき・もも研究所



畜産試験場
養鶏研究所



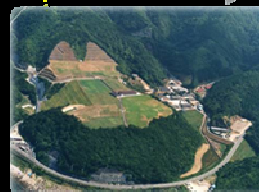
果樹試験場
うめ研究所



林業試験場



畜産試験場



水産試験場



■農林水産部 農林水産政策局 農林水産総務課 研究推進室	〒640-8585	和歌山市小松原通 1-1	TEL 073-441-2997	FAX 073-433-3024
■農業試験場	〒640-0423	紀の川市貴志川町高尾 160	TEL 0736-64-2300	FAX 0736-65-2016
■農業試験場 暖地園芸センター	〒644-0024	御坊市塩屋町南塩屋 724	TEL 0738-23-4005	FAX 0738-22-6903
■果樹試験場	〒643-0022	有田郡有田川町奥 751-1	TEL 0737-52-4320	FAX 0737-53-2037
■果樹試験場 かき・もも研究所	〒649-6531	紀の川市粉河 3336	TEL 0736-73-2274	FAX 0736-73-4690
■果樹試験場 うめ研究所	〒645-0021	日高郡みなべ町東本庄 1416-7	TEL 0739-74-3780	FAX 0739-74-3790
■畜産試験場	〒649-3141	西牟婁郡すさみ町見老津1	TEL 0739-55-2430	FAX 0739-55-4020
■畜産試験場 養鶏研究所	〒644-1111	日高郡日高川町船津 1090-1	TEL 0738-54-0144	FAX 0738-54-0966
■林業試験場	〒649-2103	西牟婁郡上富田町生馬 1504-1	TEL 0739-47-2468	FAX 0739-47-4116
■水産試験場	〒649-3503	東牟婁郡串本町串本 1557-20	TEL 0735-62-0940	FAX 0735-62-3515