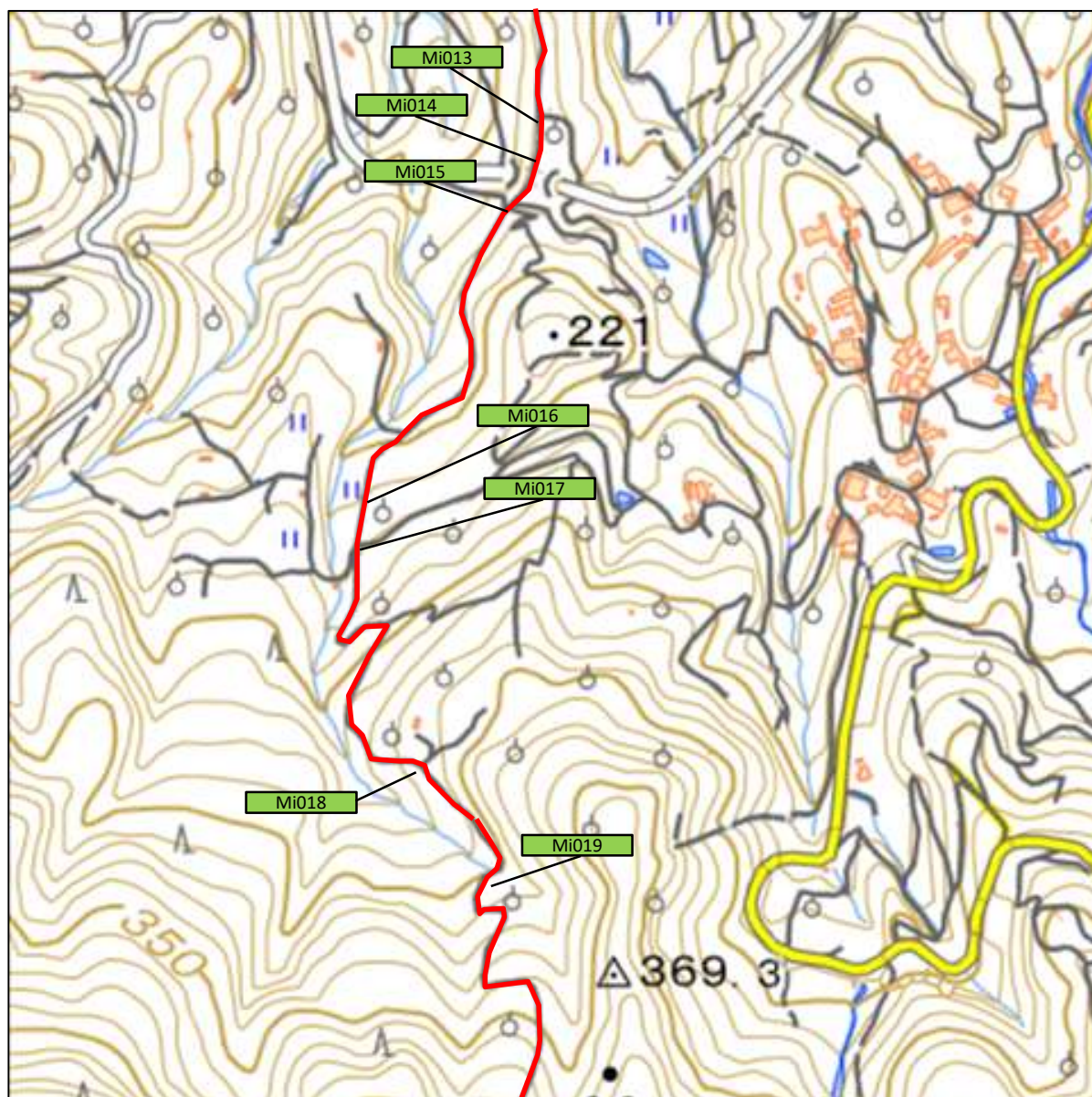


三谷坂 八町坂 調査票

初版 2021年3月8日

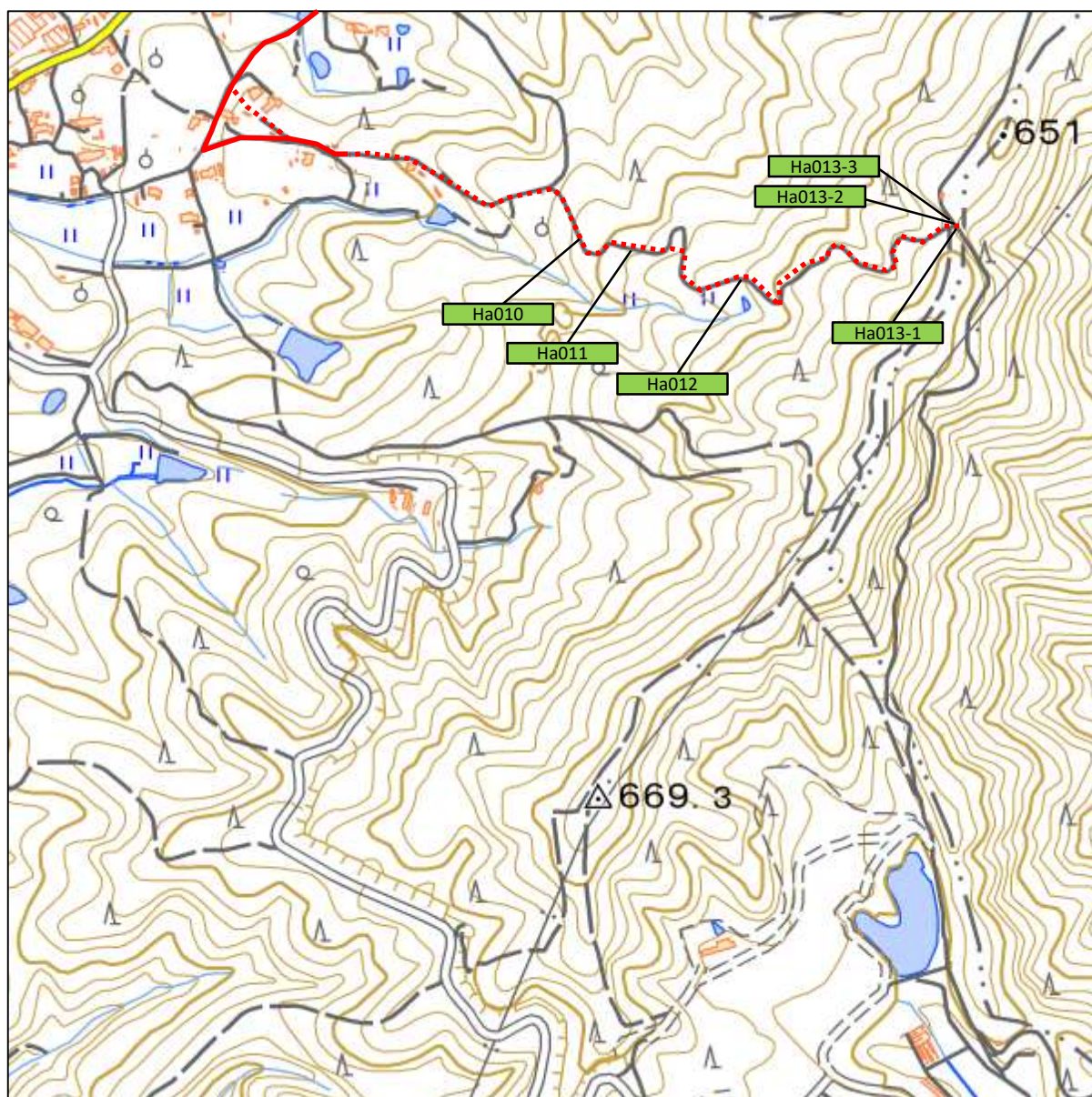












調査票

ルート名

三谷坂

位置図

妙寺駅

ポイントID

1298-7

所在地

Mi001-1

妙寺駅

案内板種類

設置主体

総合案内板

かつらぎ町



<現況>

- ・かつらぎ町紹介解説板
- ・日本語のみ

整備年月

活用補助金等

対応方針

現状維持

改良

新規

撤去

整備
優先度

D

対応方針理由

- ・三谷坂と関係が薄いため対象外

改良イメージID

新規に伴う案内板の種類及び箇所

道標

総合案内板

解説板

新規イメージID

調査票

ルート名

三谷坂

位置図

妙寺駅

ポイントID

1298-7

所在地

Mi001-2

妙寺駅

案内板種類

設置主体



<現況>

- ・三谷坂総合案内板なし
- ・道標なし

整備年月

活用補助金等

対応方針

現状維持

改良

新規

撤去

優先度
整備

A

対応方針理由

改良イメージID

新規に伴う案内板の種類及び箇所

道標

総合案内板

解説板

- ・主要ポイント(妙寺駅)であるため、丹生酒殿神社と丹生都比売神社への距離記載の道標設置
- ・起終点であるが、三谷坂の総合案内板は未設置。新規設置が妥当

新規イメージID

調査票

ルート名

三谷坂

位置図

妙寺駅

ポイントID

1298-7

所在地

Mi001-3

妙寺駅

案内板種類

解説板

設置主体

不明



<現況>

- ・駅正面に三谷坂丹生都比売神社参詣道入口の看板

整備年月

活用補助金等

対応方針

現状維持

改良

新規

撤去

優先度
整備

D

対応方針理由

- ・新たな総合案内板と道標(Mi001-2)の設置を前提として、対象外

改良イメージID

新規に伴う案内板の種類及び箇所

道標

総合案内板

解説板

新規イメージID

調査票

ルート名

三谷坂

位置図

妙寺駅

ポイントID

1298-6

所在地

案内板種類

設置主体

Mi002

かつらぎ公園 前



<現況>
・道標なし

整備年月

活用補助金等

対応方針

現状維持

改良

新規

撤去

優先度
整備

A

対応方針理由

改良イメージID

新規に伴う案内板の種類及び箇所

道標

総合案内板

解説板

・分岐のため、妙寺駅と丹生酒殿神社への道標設置

新規イメージID



調査票

ルート名

三谷坂

位置図

妙寺駅

ポイントID

1298-5

所在地

Mi003

三谷橋 北詰

案内板種類

設置主体

道標

和歌山県



<現況>

- ・日英併記
- ・二方向案内

整備年月

活用補助金等

対応方針

現状維持

改良

新規

撤去

優先度
整備

D

対応方針理由

・ローマ字及び英語表記あり

改良イメージID

新規に伴う案内板の種類及び箇所

道標

総合案内板

解説板

新規イメージID

調査票		ルート名 三谷坂		位置図 妙寺駅	
ポイントID Mi004	1298-4	所在地 三谷橋 南詰		案内板種類 道標	設置主体 和歌山県





<現況>

- ・日英併記
- ・二方向案内

整備年月

活用補助金等

対応方針	現状維持 改良 新規 撤去	優先度 整備	D
対応方針理由	・ローマ字及び英語表記あり		改良イメージID
新規に伴う案内板の種類及び箇所	道標 総合案内板 解説板		
			新規イメージID

調査票

ルート名

三谷坂

位置図

妙寺駅

ポイントID

1298-3

所在地

Mi005

三谷こども園 北

案内板種類

設置主体

道標

和歌山県



<現況>

- ・日英併記
- ・二方向案内

整備年月

活用補助金等

対応方針

現状維持

改良

新規

撤去

優先度
整備

D

対応方針理由

・ローマ字及び英語表記あり

改良イメージID

新規に伴う案内板の種類及び箇所

道標

総合案内板

解説板

新規イメージID

調査票

ルート名

三谷坂

位置図

丹生酒殿神社

ポイントID

1298-2

所在地

Mi006

三谷こども園 南

案内板種類

設置主体

道標

和歌山県



<現況>

- ・丹生酒殿神社と龍谷寺の案内
- ・日本語のみ

整備年月

活用補助金等

対応方針

現状維持

改良

新規

撤去

優先度
整備

C

対応方針理由

【修正】・ローマ字及び英語表記に沿った修正

改良イメージID



新規に伴う案内板の種類及び箇所

道標

総合案内板

解説板

新規イメージID

調査票

ルート名

三谷坂

位置図

丹生酒殿神社

ポイントID

1298-7

所在地

Mi007-1

丹生酒殿神社

案内板種類

設置主体

総合案内板

かつらぎ町



<現況>

- ・三谷坂総合案内板
- ・日英併記

整備年月

活用補助金等

対応方針

現状維持

改良

新規

撤去

優先度
整備

D

対応方針理由

* 英文の詳細チェックにより改良の可能性あり

改良イメージID

新規に伴う案内板の種類及び箇所

道標

総合案内板

解説板

新規イメージID

調査票

ルート名

三谷坂

位置図

丹生酒殿神社

ポイントID

1298-1

所在地

Mi007-2

丹生酒殿神社

案内板種類

設置主体

道標

不明



<現況>

- ・三谷坂への方向案内
- ・日本語表記のみ

整備年月

活用補助金等

対応方針

現状維持

改良

新規

撤去

優先度
整備

A

対応方針理由

- ・新規道標設置後に撤去

改良イメージID

新規に伴う案内板の種類及び箇所

道標

総合案内板

解説板

- ・主要ポイント(丹生酒殿神社)のため、笠石と丹生都比売神社、妙寺駅への距離記載の道標設置
- ・丹生酒殿神社の由来解説板設置

新規イメージID



調査票

ルート名

三谷坂

位置図

丹生酒殿神社

ポイントID

1298-1

所在地

Mi007-3

丹生酒殿神社

案内板種類

設置主体

解説板

不明



<現況>

- ・三谷坂解説板
- ・日本語表記のみ

整備年月

活用補助金等

対応方針

現状維持

改良

新規

撤去

優先度
整備

D

対応方針理由

・三谷坂の記載であるが、石柱であるため対象外

改良イメージID

新規に伴う案内板の種類及び箇所

道標

総合案内板

解説板

新規イメージID

調査票

ルート名

三谷坂

位置図

丹生酒殿神社

ポイントID

1297

所在地

案内板種類

設置主体

Mi008

丹生酒殿神社 西



<現況>

・道標なし

整備年月

活用補助金等

対応方針

現状維持

改良

新規

撤去

優先度
整備

A

対応方針理由

改良イメージID

新規に伴う案内板の種類及び箇所

道標

総合案内板

解説板

・分岐のため、笠石、丹生酒殿神社への道標設置

新規イメージID



調査票

ルート名

三谷坂

位置図

丹生酒殿神社

ポイントID

1296

所在地

Mi009

宮滝

案内板種類

設置主体

解説板

かつらぎ町



<現況>

- ・宮滝の解説板
- ・日本語表記のみ

整備年月

活用補助金等

対応方針

現状維持

改良

新規

撤去

優先度
整備

B

対応方針理由

【追記】・英語記載

改良イメージID



新規に伴う案内板の種類及び箇所

道標

総合案内板

解説板

新規イメージID

調査票

ルート名

三谷坂

位置図

丹生酒殿神社

ポイントID

1295

所在地

Mi010

宮滝 南1

案内板種類

設置主体

道標

和歌山県



<現況>

- ・高野参詣道三谷坂の簡易道標
- ・日英併記

整備年月

活用補助金等

対応方針

現状維持

改良

新規

撤去

優先度
整備

C

対応方針理由

【修正】・ローマ字及び英語表記に沿った修正

改良イメージID



新規に伴う案内板の種類及び箇所

道標

総合案内板

解説板

新規イメージID

調査票

ルート名

三谷坂

位置図

丹生酒殿神社

ポイントID

1294

所在地

案内板種類

設置主体

Mi011

宮滝 南2



<現況>

・道標なし

整備年月

活用補助金等

対応方針

現状維持

改良

新規

撤去

優先度
整備

A

対応方針理由

改良イメージID

新規に伴う案内板の種類及び箇所

道標

総合案内板

解説板

・鋭角分岐のため、「三谷坂」簡易道標設置

新規イメージID



調査票

ルート名

三谷坂

位置図

丹生酒殿神社

ポイントID

1293

所在地

案内板種類

設置主体

Mi012

笠石 北1



<現況>

・道標なし

整備年月

活用補助金等

対応方針

現状維持

改良

新規

撤去

優先度
整備

A

対応方針理由

改良イメージID

新規に伴う案内板の種類及び箇所

道標

総合案内板

解説板

・鋭角分岐のため、「三谷坂」簡易道標設置

新規イメージID



調査票

ルート名

三谷坂

位置図

笠石

ポイントID

1292

所在地

案内板種類

設置主体

Mi013

笠石 北2



<現況>

・道標なし

整備年月

活用補助金等

対応方針

現状維持

改良

新規

撤去

優先度
整備

A

対応方針理由

改良イメージID

新規に伴う案内板の種類及び箇所

道標

総合案内板

解説板

・三叉路分岐のため、「三谷坂」簡易道標設置

新規イメージID



調査票

ルート名

三谷坂

位置図

笠石

ポイントID

1291

所在地

Mi014

笠石

案内板種類

設置主体

解説板

かつらぎ町



<現況>

- ・笠石の総合案内板
- ・日本語表記のみ

整備年月

活用補助金等

対応方針

現状維持

改良

新規

撤去

優先度
整備

B

対応方針理由

【追記】・英語記載

改良イメージID



新規に伴う案内板の種類及び箇所

道標

総合案内板

解説板

新規イメージID

調査票		ルート名 三谷坂		位置図 笠石	
ポイントID Mi015	1290	所在地 笠石 南		案内板種類 道標	設置主体 和歌山県






<現況>

- ・高野参詣道三谷坂の簡易道標
- ・日英併記

整備年月

活用補助金等

対応方針	現状維持 改良 新規 撤去	優先度 整備	B
対応方針理由	【修正】・ローマ字及び英語表記に沿った修正 【移設】・最適な設置箇所より少し南に設置されているため、設置効果を考えて、北に10m移設を検討		改良イメージID ● ● ● ●
新規に伴う案内板の種類及び箇所	道標 総合案内板 解説板		
	新規イメージID		

調査票		ルート名 三谷坂		位置図 笠石	
ポイントID Mi016	1289	所在地 鉾立て岩・経文岩		案内板種類 解説板	設置主体 かつらぎ町




<現況>

- ・鉾立て岩・経文岩の解説板
- ・日本語表記のみ

整備年月

活用補助金等

対応方針	現状維持 改良 新規 撤去	優先度 整備	B
対応方針理由	【追記】・英語記載		改良イメージID <div style="display: flex; justify-content: space-around; width: 100px;"> <div style="width: 15px; height: 15px; background-color: black; border-radius: 50%;"></div> <div style="width: 15px; height: 15px; background-color: black; border-radius: 50%;"></div> <div style="width: 15px; height: 15px; background-color: black; border-radius: 50%;"></div> <div style="width: 15px; height: 15px; background-color: black; border-radius: 50%;"></div> </div>
新規に伴う案内板の種類及び箇所	道標 総合案内板 解説板		
	新規イメージID		

調査票		ルート名 三谷坂		位置図 笠石	
ポイントID Mi017	1288	所在地 鉾立て岩・経文岩 南		案内板種類 道標	設置主体 不明




<現況>

- ・丹生都比売神社への案内
- ・日本語表記のみ

整備年月

活用補助金等

対応方針	現状維持 改良 新規 撤去	優先度 整備度	B
対応方針理由	・新規道標設置後に撤去		改良イメージID
新規に伴う案内板の種類及び箇所	道標 総合案内板 解説板		
	・四叉路鋭角分岐のため、「三谷坂」簡易道標設置		
			新規イメージID ● ● ● ●

調査票		ルート名 三谷坂		位置図 笠石	
ポイントID Mi018	1286	所在地 涙岩・拝水 北		案内板種類 道標	設置主体 不明




<現況>

- ・丹生都比売神社への案内
- ・支柱がなく、地面に置かれた状態
- ・日本語表記のみ

整備年月

活用補助金等

対応方針	現状維持	改良	新規	撤去	優先度 整備	B
対応方針理由	・新規道標設置後に撤去					改良イメージID
新規に伴う案内板の種類及び箇所	<div style="border: 2px solid black; border-radius: 50%; padding: 2px 10px; display: inline-block;">道標</div> 総合案内板 解説板					
	・三叉路分岐のため、「三谷坂」簡易道標設置					新規イメージID <div style="display: flex; justify-content: space-around; width: 100px;">● ● ● ●</div>

調査票		ルート名 三谷坂		位置図 笠石	
ポイントID Mi019	1285	所在地 涙岩・拝水		案内板種類 解説板	設置主体 かつらぎ町





<現況>
・日本語表記のみ

整備年月

活用補助金等

対応方針	現状維持 改良 新規 撤去	優先度 整備	B
対応方針理由	【追記】・英語記載		改良イメージID ● ● ● ●
新規に伴う案内板の種類及び箇所	道標 総合案内板 解説板		
			新規イメージID

調査票		ルート名 三谷坂		位置図 笠松峠	
ポイントID Mi020	1284	所在地 頼切地蔵 北		案内板種類	設置主体
					
<現況> ・道標なし				整備年月	
				活用補助金等	
対応方針	現状維持 改良 新規 撤去			優先度 整備	A
対応方針理由					改良イメージID
新規に伴う案内板の種類及び箇所	道標 総合案内板 解説板				
	・三叉路分岐のため、「三谷坂」簡易道標設置				新規イメージID ● ● ● ●

調査票		ルート名 三谷坂		位置図 笠松峠	
ポイントID Mi021	1283	所在地 頼切地蔵 北		案内板種類 道標	設置主体 和歌山県
					
<現況> ・高野参詣道三谷坂の簡易道標 ・日英併記				整備年月	
				活用補助金等	
対応方針	現状維持 改良 新規 撤去			優先度 整備	C
対応方針理由	【修正】・ローマ字及び英語表記に沿った修正				改良イメージID ●●●●
新規に伴う案内板の種類及び箇所	道標 総合案内板 解説板				
					新規イメージID

調査票		ルート名 三谷坂		位置図 笠松峠	
ポイントID Mi022-1	1282-1	所在地 頼切地藏 東		案内板種類 道標	設置主体 不明



<現況>

- ・三谷坂・丹生都比売神社への方向案内
- ・日本語表記のみ

整備年月

活用補助金等

対応方針	現状維持	改良	新規	撤去	優先度 整備	C
対応方針理由	・既存道標(Mi022-2)で対応済。					改良イメージID
						● ● ● ● ●
新規に伴う案内板の種類及び箇所	道標 総合案内板 解説板					新規イメージID

調査票		ルート名 三谷坂		位置図 笠松峠	
ポイントID Mi022-2	1282-1	所在地 頼切地蔵 東		案内板種類 道標	設置主体 和歌山県




<現況>

- ・丹生都比売神社・笠松峠への二方向案内
- ・日英併記

整備年月

活用補助金等

対応方針	現状維持 改良 新規 撤去	優先度 整備	D
対応方針理由	・ローマ字及び英語表記あり		改良イメージID
新規に伴う案内板の種類及び箇所	道標 総合案内板 解説板		
			新規イメージID

調査票

ルート名

三谷坂

位置図

笠松峠

ポイントID

1282-1

所在地

Mi022-3

頬切地蔵 東

案内板種類

設置主体

解説板

かつらぎ町



<現況>

- ・頬切地蔵の解説板
- ・日本語表記のみ

整備年月

活用補助金等

対応方針

現状維持

改良

新規

撤去

優先度
整備

B

対応方針理由

【追記】・英語記載

改良イメージID



新規に伴う案内板の種類及び箇所

道標

総合案内板

解説板

新規イメージID

調査票		ルート名 三谷坂		位置図 笠松峠	
ポイントID Mi023	1280	所在地 まっとう岩 北	案内板種類 解説板	設置主体 かつらぎ町	

<現況> ・まっとう岩の解説板 ・日本語表記のみ			整備年月		
			活用補助金等		

対応方針	現状維持 改良 新規 撤去	優先度 整備度	B
対応方針理由	【追記】・英語記載		改良イメージID ●●●●
新規に伴う案内板の種類及び箇所	道標 総合案内板 解説板		
	新規イメージID		

調査票		ルート名 三谷坂		位置図 笠松峠	
ポイントID Mi024	1279	所在地 笠松峠 北		案内板種類 道標	設置主体 和歌山県




<現況>

- ・丹生都比売神社・笠松峠への二方向案内
- ・日英併記

整備年月

活用補助金等

対応方針	現状維持 改良 新規 撤去	優先度 整備	D
対応方針理由	・ローマ字及び英語表記あり		改良イメージID
新規に伴う案内板の種類及び箇所	道標 総合案内板 解説板		
			新規イメージID

調査票		ルート名 三谷坂		位置図 笠松峠	
ポイントID Mi025-1	1278-2	所在地 笠松峠		案内板種類 道標	設置主体 和歌山県





<現況>

- ・六本杉、丹生都比売神社、丹生酒殿神社への三方向案内
- ・日英併記

整備年月

活用補助金等

対応方針	現状維持 改良 新規 撤去	優先度 整備	B
対応方針理由	【修正】・ローマ字及び英語表記に沿った修正 【追加】・主要ポイント(笠松峠)であるため、妙寺駅への矢羽根追加		改良イメージID <div style="display: flex; justify-content: space-around; width: 100px;"> <div style="width: 15px; height: 15px; background-color: black; border-radius: 50%;"></div> <div style="width: 15px; height: 15px; background-color: black; border-radius: 50%;"></div> <div style="width: 15px; height: 15px; background-color: black; border-radius: 50%;"></div> <div style="width: 15px; height: 15px; background-color: black; border-radius: 50%;"></div> </div>
新規に伴う案内板の種類及び箇所	道標 総合案内板 解説板		
			新規イメージID

調査票		ルート名 三谷坂		位置図 笠松峠	
ポイントID Mi025-2	1278-2	所在地 笠松峠		案内板種類 道標	設置主体 不明
					
<現況> ・六本杉・笠松峠への方向案内 ・日本語表記のみ				整備年月 活用補助金等	
対応方針	現状維持 改良 新規 撤去			優先度 整備度	C
対応方針理由	・既存道標(Mi025-1)で対応済。				改良イメージID
新規に伴う案内板の種類及び箇所	道標 総合案内板 解説板				
	新規イメージID				

調査票

ルート名

三谷坂

位置図

笠松峠

ポイントID

1278-1

所在地

Mi026-1

笠松峠 西

案内板種類

設置主体

道標

不明



<現況>

- ・笠松峠への一方向案内
- ・日本語表記のみ

整備年月

活用補助金等

対応方針

現状維持

改良

新規

撤去

優先度
整備

B

対応方針理由

- ・新規道標設置後撤去

改良イメージID

新規に伴う案内板の種類及び箇所

道標

総合案内板

解説板

- ・分岐のため、丹生都比売神社と笠松峠への距離記載の道標設置

新規イメージID



調査票		ルート名 三谷坂		位置図 笠松峠	
ポイントID Mi026-2	1278-1	所在地 笠松峠 西		案内板種類 道標	設置主体 和歌山県
					
<現況> ・高野参詣道三谷坂の簡易道標 ・日英併記				整備年月	
				活用補助金等	
対応方針	<input checked="" type="radio"/> 現状維持 <input type="radio"/> 改良 <input type="radio"/> 新規 <input type="radio"/> 撤去			優先度 整備度	D
対応方針理由	・ローマ字及び英語表記あり				改良イメージID
新規に伴う案内板の種類及び箇所	道標 総合案内板 解説板				
					新規イメージID

調査票		ルート名 三谷坂		位置図 笠松峠	
ポイントID Mi027	1276	所在地 笠松峠 南1		案内板種類 道標	設置主体 不明



<現況>

- ・三谷坂・丹生都比売神社への二方向案内
- ・日本語表記のみ

整備年月		
活用補助金等		

対応方針	現状維持	改良	新規	撤去	整備優先度	C
	<p>・新規道標設置後に撤去</p>					改良イメージID

新規に伴う案内板の種類及び箇所	道標	総合案内板	解説板	
	<p>・「三谷坂」簡易道標設置</p>			<p>新規イメージID</p> <div style="display: flex; justify-content: space-around; align-items: center;"> <div style="width: 20px; height: 20px; background-color: black; border-radius: 50%;"></div> <div style="width: 20px; height: 20px; background-color: black; border-radius: 50%;"></div> <div style="width: 20px; height: 20px; background-color: black; border-radius: 50%;"></div> <div style="width: 20px; height: 20px; background-color: black; border-radius: 50%;"></div> </div>

調査票

ルート名

三谷坂

位置図

丹生都比売神社

ポイントID

1275

所在地

Mi028-1

笠松峠 南2

案内板種類

設置主体

道標

不明



<現況>

- ・笠松峠への方角案内
- ・日本語表記のみ

整備年月

活用補助金等

対応方針

現状維持

改良

新規

撤去

優先度
整備

C

対応方針理由

- ・既存道標(Mi029)改良後、撤去。

改良イメージID

新規に伴う案内板の種類及び箇所

道標

総合案内板

解説板

新規イメージID

調査票

ルート名

三谷坂

位置図

丹生都比売神社

ポイントID

1275

所在地

Mi028-2

笠松峠 南2

案内板種類

設置主体

道標

和歌山県



<現況>

- ・高野参詣道三谷坂の簡易道標
- ・日英併記

整備年月

活用補助金等

対応方針

現状維持

改良

新規

撤去

優先度
整備

C

対応方針理由

【修正】・ローマ字及び英語表記に沿った修正

改良イメージID



新規に伴う案内板の種類及び箇所

道標

総合案内板

解説板

新規イメージID

調査票

ルート名

三谷坂

位置図

丹生都比売神社

ポイントID

1273-2

所在地

Mi029

丹生都比売神社 北東1

案内板種類

設置主体

道標

和歌山県



<現況>

- ・高野参詣道三谷坂・丹生都比売神社・六本杉への三方向案内
- ・日英併記

整備年月

活用補助金等

対応方針

現状維持

改良

新規

撤去

優先度
整備

B

対応方針理由

【修正】・ローマ字及び英語表記に沿った修正

改良イメージID



新規に伴う案内板の種類及び箇所

道標

総合案内板

解説板

新規イメージID

調査票

ルート名

三谷坂

位置図

丹生都比売神社

ポイントID

1273-1

所在地

Mi030

丹生都比売神社 北

案内板種類

設置主体

道標

不明



<現況>

- ・六本杉・笠松峠への一方向案内
- ・日本語表記のみ

整備年月

活用補助金等

対応方針

現状維持

改良

新規

撤去

優先度
整備

B

対応方針理由

- ・新規道標設置後に撤去

改良イメージID

新規に伴う案内板の種類及び箇所

道標

総合案内板

解説板

- ・分岐のため、笠松峠と六本杉、丹生都比売神社への距離記載の道標設置

新規イメージID



調査票

ルート名

三谷坂

位置図

丹生都比売神社

ポイントID

1272

所在地

案内板種類

設置主体

Mi031-1

丹生都比売神社



<現況>

・道標なし

整備年月

活用補助金等

対応方針

現状維持

改良

新規

撤去

優先度
整備

A

対応方針理由

改良イメージID

新規に伴う案内板の種類及び箇所

道標

総合案内板

解説板

・主要ポイント(丹生都比売神社)のため、笠松峠と妙寺駅、六本杉と九度山駅、ニツ鳥居と大門への距離記載の道標設置

新規イメージID



調査票

ルート名

三谷坂

位置図

丹生都比売神社

ポイントID

1272

所在地

Mi031-2

丹生都比売神社

案内板種類

設置主体

解説板

和歌山県



<現況>

・丹生都比売神社の敷地解説板

整備年月

活用補助金等

対応方針

現状維持

改良

新規

撤去

優先度
整備

D

対応方針理由

* 英文の詳細チェックにより改良の可能性あり

改良イメージID

新規に伴う案内板の種類及び箇所

道標

総合案内板

解説板

新規イメージID

調査票

ルート名

三谷坂

位置図

丹生都比売神社

ポイントID

1272

所在地

Mi031-3

丹生都比売神社

案内板種類

解説板

設置主体

丹生都比売神社



<現況>

- ・丹生都比売神社由緒板改装中

整備年月

活用補助金等

対応方針

現状維持

改良

新規

撤去

優先度
整備

B

対応方針理由

- ・日英併記の設置を望む

改良イメージID



新規に伴う案内板の種類及び箇所

道標

総合案内板

解説板

新規イメージID

調査票		ルート名 三谷坂		位置図 笠松峠	
ポイントID Mi032	1732	所在地 笠松峠 東		案内板種類 道標	設置主体 和歌山県
					
					
<現況> ・笠松峠と六本杉への二方向案内 ・日英併記				整備年月 	
				活用補助金等 	
対応方針	現状維持 改良 新規 撤去			優先度 整備度	C
対応方針理由	【修正】 ・ローマ字及び英語表記に沿った修正				改良イメージID ● ● ● ●
新規に伴う案内板の種類及び箇所	道標 総合案内板 解説板				
	新規イメージID				

調査票		ルート名 三谷坂		位置図 笠松峠	
ポイントID Mi033	1732	所在地 笠松峠 北東		案内板種類 道標	設置主体 不明



<現況>

- ・六本杉への一方向案内
- ・日本語のみ

整備年月		
活用補助金等		

対応方針	<div style="display: flex; justify-content: space-around; align-items: center;"> 現状維持 改良 新規 撤去 </div>	優先度 整備	C
対応方針理由	・新規道標設置後、撤去		改良イメージID
新規に伴う案内板の種類及び箇所	<div style="display: flex; justify-content: space-around; align-items: center;"> 道標 総合案内板 解説板 </div> <div style="margin-top: 10px;"> ・分岐のため、笠松峠、六本杉への距離記載の道標設置 </div>		
			新規イメージID <div style="display: flex; justify-content: space-around; align-items: center;"> <div style="width: 15px; height: 15px; background-color: black; border-radius: 50%;"></div> <div style="width: 15px; height: 15px; background-color: black; border-radius: 50%;"></div> <div style="width: 15px; height: 15px; background-color: black; border-radius: 50%;"></div> <div style="width: 15px; height: 15px; background-color: black; border-radius: 50%;"></div> </div>

調査票

ルート名

町石道／三谷坂

位置図

六本杉

ポイントID

836

所在地

Ch038-2/Mi034-1

六本杉

案内板種類

設置主体

道標

不明



<現況>

- ・かつらぎ高野山系県立自然公園の道標
- ・日英併記

整備年月

活用補助金等

対応方針

現状維持

改良

新規

撤去

優先度
整備

D

対応方針理由

- ・ローマ字及び英語表記あり

改良イメージID

新規に伴う案内板の種類及び箇所

道標

総合案内板

解説板

新規イメージID

調査票

ルート名

町石道／三谷坂

位置図

六本杉

ポイントID

836

所在地

六本杉

案内板種類

道標

設置主体

かつらぎ町



<現況>

- ・日英併記
- ・三方向案内

整備年月

活用補助金等

対応方針

現状維持

改良

新規

撤去

優先度
整備

A

対応方針理由

- ・新規道標を設置後に撤去

改良イメージID

新規に伴う案内板の種類及び箇所

道標

総合案内板

解説板

- ・主要ポイント(六本杉)であるため、大門と古峠、丹生都比売神社、笠松峠と妙寺駅、慈尊院と九度山駅への距離記載の道標設置

新規イメージID



調査票

ルート名

町石道／三谷坂

位置図

六本杉

ポイントID

836

所在地

Ch038-4/Mi034-3

六本杉

案内板種類

総合案内板

設置主体

和歌山県



<現況>

- ・高野参詣道総合案内板
- ・日英併記

整備年月

活用補助金等

対応方針

現状維持

改良

新規

撤去

優先度
整備

C

対応方針理由

【修正】・ローマ字及び英語表記に沿った修正

改良イメージID



新規に伴う案内板の種類及び箇所

道標

総合案内板

解説板

新規イメージID

調査票

ルート名

三谷坂

位置図

丹生都比売神社

ポイントID

1728

所在地

案内板種類

設置主体

Mi035

丹生都比売神社 北東2



<現況>
・道標なし

整備年月

活用補助金等

対応方針

現状維持

改良

新規

撤去

優先度
整備

C

対応方針理由

改良イメージID

新規に伴う案内板の種類及び箇所

道標

総合案内板

解説板

・分岐のため、六本杉、丹生都比売神社への道標設置

新規イメージID



調査票

ルート名

三谷坂

位置図

丹生都比売神社

ポイントID

1727-2

所在地

Mi036

丹生都比売神社 北東2

案内板種類

設置主体

環境省
和歌山県

<現況>

- ・近畿自然歩道の道標
- ・六本杉と丹生都比売神社の二方向案内
- ・日英併記

整備年月

活用補助金等

対応方針

現状維持

改良

新規

撤去

優先度
整備

D

対応方針理由

* 英文の詳細チェックにより改良の可能性あり

改良イメージID

新規に伴う案内板の種類及び箇所

道標

総合案内板

解説板

新規イメージID

調査票

ルート名

三谷坂

位置図

丹生都比売神社

ポイントID

1727-1

所在地

Mi037

丹生都比売神社 北東2

案内板種類

設置主体

道標

かつらぎ町



<現況>

- ・貧女の一燈お照の墓の道標
- ・日英併記と日本語のみの二種類
- ・日英併記は地面に直置き、日本語のみは色褪せ

整備年月

活用補助金等

対応方針

現状維持

改良

新規

撤去

優先度
整備

A

対応方針理由

【改良】・標柱の設置

改良イメージID



新規に伴う案内板の種類及び箇所

道標

総合案内板

解説板

新規イメージID

調査票		ルート名 八町坂		位置図 丹生都比売神社	
ポイントID Ha001-1	1271	所在地 丹生都比売神社 北西		案内板種類 道標	設置主体 環境省 和歌山県
					
<現況> <ul style="list-style-type: none"> ・近畿自然歩道の道標 ・丹生都比売神社と判読不能の三方向案内 ・日英併記 ・老朽化 				整備年月 活用補助金等	
対応方針	現状維持 改良 新規 撤去			優先度 整備	B
対応方針理由	【修正】・ローマ字及び英語表記に沿った修正				改良イメージID ● ● ● ●
新規に伴う案内板の種類及び箇所	道標 総合案内板 解説板				
					新規イメージID

調査票

ルート名

八町坂

位置図

丹生都比売神社

ポイントID

1271

所在地

Ha001-2

丹生都比売神社 北西

案内板種類

設置主体

道標

不明



<現況>

- ・六本杉・笠松峠奥之沢明神などの道標
- ・日本語のみ

整備年月

活用補助金等

対応方針

現状維持

改良

新規

撤去

優先度
整備

D

対応方針理由

- ・高野参詣道以外の案内道標でもあるため現状維持

改良イメージID

新規に伴う案内板の種類及び箇所

道標

総合案内板

解説板

新規イメージID

調査票		ルート名 八町坂		位置図 丹生都比売神社	
ポイントID Ha001-3	1271	所在地 丹生都比売神社 北西		案内板種類 解説板	設置主体 不明
					
<現況> ・宝篋印塔の解説板 ・日英併記				整備年月 活用補助金等	
対応方針	現状維持 改良 新規 撤去			優先度 整備	C
対応方針理由	【修正】・ローマ字及び英語表記に沿った修正				改良イメージID ●●●●
新規に伴う案内板の種類及び箇所	道標 総合案内板 解説板				
	新規イメージID				

調査票		ルート名 八町坂		位置図 丹生都比売神社	
ポイントID Ha002-1	1270	所在地 丹生都比売神社 西		案内板種類 道標	設置主体 環境省 和歌山県
					
<現況> ・近畿自然歩道の道標 ・六本杉とニツ鳥居、判読不能の三方向案内 ・日英併記 ・老朽化				整備年月 活用補助金等	
対応方針	現状維持 改良 新規 撤去			優先度 整備	B
対応方針理由	【修正】・ローマ字及び英語表記に沿った修正				改良イメージID ● ● ● ●
新規に伴う案内板の種類及び箇所	道標 総合案内板 解説板				
					新規イメージID

調査票		ルート名 八町坂		位置図 丹生都比売神社	
ポイントID Ha002-2	1270	所在地 丹生都比売神社 西		案内板種類 道標	設置主体 不明
					
<現況> ・八町坂・ニツ鳥居の一方向道標				整備年月	
				活用補助金等	
対応方針	<input checked="" type="radio"/> 現状維持 <input type="radio"/> 改良 <input type="radio"/> 新規 <input type="radio"/> 撤去				優先度 整備 D
対応方針理由	・高野参詣道以外の案内道標(Ha001-2)とセットであるため現状維持				改良イメージID
新規に伴う案内板の種類及び箇所	道標 総合案内板 解説板				
	新規イメージID				

調査票

ルート名

八町坂

位置図

丹生都比売神社

ポイントID

1270

所在地

Ha002-3

丹生都比売神社 西

案内板種類

設置主体

道標

不明



<現況>

- ・八町坂町石道の一方道路標
- ・日英併記

整備年月

活用補助金等

対応方針

現状維持

改良

新規

撤去

優先度
整備

B

対応方針理由

【修正】・ローマ字及び英語表記に沿った修正
 【追記】・丹生都比売神社とニツ鳥居に変更

改良イメージID



新規に伴う案内板の種類及び箇所

道標

総合案内板

解説板

新規イメージID

調査票

ルート名

八町坂

位置図

丹生都比売神社

ポイントID

1270

所在地

Ha002-4

丹生都比売神社 西

案内板種類

設置主体

総合案内板

かつらぎ町



<現況>

- ・天野の紹介マップ
- ・日本語のみ

整備年月

活用補助金等

対応方針

現状維持

改良

新規

撤去

優先度
整備

D

対応方針理由

- ・天野紹介マップのため対象外

改良イメージID

新規に伴う案内板の種類及び箇所

道標

総合案内板

解説板

新規イメージID

調査票

ルート名

八町坂

位置図

丹生都比売神社

ポイントID

1269

所在地

Ha003

中之沢明神 入口

案内板種類

設置主体

道標

不明



<現況>

- ・中之沢明神の一方向道標
- ・日英併記

整備年月

活用補助金等

対応方針

現状維持

改良

新規

撤去

優先度
整備

A

対応方針理由

- ・新規道標設置後、撤去

改良イメージID

新規に伴う案内板の種類及び箇所

道標

総合案内板

解説板

- ・迷いやすい分岐のため、丹生都比売神社、二ツ鳥居、中之沢明神への距離記載の道標設置

新規イメージID



調査票

ルート名

八町坂

位置図

丹生都比売神社

ポイントID

1268

所在地

Ha004-1

有王丸の墓 北東

案内板種類

設置主体

道標

不明



<現況>

- ・丹生都比売神社とニツ鳥居経由上古沢駅の道標
- ・日本語のみ

整備年月

活用補助金等

対応方針

現状維持

改良

新規

撤去

優先度
整備

C

対応方針理由

- ・既存道標(Ha004-2)で対応済

改良イメージID

新規に伴う案内板の種類及び箇所

道標

総合案内板

解説板

新規イメージID

調査票

ルート名

八町坂

位置図

丹生都比売神社

ポイントID

1268

所在地

Ha004-2

有王丸の墓 北東

案内板種類

設置主体

道標

環境省
和歌山県

<現況>

- ・近畿自然歩道の道標
- ・丹生都比売神社とニツ鳥居の二方向案内

整備年月

活用補助金等

対応方針

現状維持

改良

新規

撤去

優先度
整備

C

対応方針理由

【修正】・ローマ字及び英語表記に沿った修正

改良イメージID



新規に伴う案内板の種類及び箇所

道標

総合案内板

解説板

新規イメージID

調査票

ルート名

八町坂

位置図

丹生都比売神社

ポイントID

1267

所在地

Ha005

有王丸の墓

案内板種類

設置主体

解説板

不明



<現況>

- ・有王丸の墓の解説板
- ・日英併記

整備年月

活用補助金等

対応方針

現状維持

改良

新規

撤去

整備
優先度

C

対応方針理由

【修正】・ローマ字及び英語表記に沿った修正

改良イメージID



新規に伴う案内板の種類及び箇所

道標

総合案内板

解説板

新規イメージID

調査票		ルート名 八町坂		位置図 丹生都比売神社	
ポイントID Ha006-1	1266-1	所在地 有王丸の墓 南西		案内板種類 道標	設置主体 不明
					
<現況> ・丹生都比売神社と八町坂の二方向案内 ・日英併記				整備年月	
				活用補助金等	
対応方針	現状維持 改良 新規 撤去			優先度 整備	C
対応方針理由	【修正】・ローマ字及び英語表記に沿った修正				改良イメージID ●●●●
新規に伴う案内板の種類及び箇所	道標 総合案内板 解説板				
					新規イメージID

調査票		ルート名 八町坂		位置図 丹生都比売神社	
ポイントID Ha006-2	1266-1	所在地 有王丸の墓 南西		案内板種類 道標	設置主体 不明

<現況>

- ・丹生都比売神社・有王丸の墓などの道標
- ・日本語のみ

整備年月

活用補助金等

対応方針	<div> <div>現状維持</div> <div>改良</div> <div>新規</div> <div>撤去</div> </div>	優先度 整備	D
対応方針理由	・高野参詣道以外の案内道標でもあるため現状維持		改良イメージID
新規に伴う案内板の種類及び箇所	道標 総合案内板 解説板		新規イメージID

調査票

ルート名

八町坂

位置図

丹生都比売神社

ポイントID

1266-2

所在地

Ha007-1

院の墓 西

案内板種類

道標

設置主体

環境省
和歌山県

<現況>

- ・近畿自然歩道の道標
- ・丹生都比売神社とニツ鳥居の二方向案内

整備年月

活用補助金等

対応方針

現状維持

改良

新規

撤去

優先度
整備

C

対応方針理由

【修正】・ローマ字及び英語表記に沿った修正

改良イメージID



新規に伴う案内板の種類及び箇所

道標

総合案内板

解説板

新規イメージID

調査票

ルート名

八町坂

位置図

丹生都比売神社

ポイントID

1266-2

所在地

Ha007-2

院の墓 西

案内板種類

設置主体

道標

不明



<現況>

- ・院の墓・有王丸の墓などの道標
- ・日本語のみ

整備年月

活用補助金等

対応方針

現状維持

改良

新規

撤去

優先度
整備

D

対応方針理由

- ・高野参詣道以外の案内道標でもあるため現状維持

改良イメージID

新規に伴う案内板の
種類及び箇所

道標

総合案内板

解説板

新規イメージID

調査票

ルート名

八町坂

位置図

丹生都比売神社

ポイントID

1265

所在地

Ha008-1

院の墓

案内板種類

設置主体

道標

不明



<現況>

- ・院の墓案内
- ・日英併記

整備年月

活用補助金等

対応方針

現状維持

改良

新規

撤去

優先度
整備

C

対応方針理由

【修正】・ローマ字及び英語表記に沿った修正

改良イメージID



新規に伴う案内板の種類及び箇所

道標

総合案内板

解説板

新規イメージID

調査票

ルート名

八町坂

位置図

丹生都比売神社

ポイントID

1265

所在地

案内板種類

設置主体

Ha008-2

院の墓

解説板

不明



<現況>

- ・院の墓案内
- ・日英併記

整備年月

活用補助金等

対応方針

現状維持

改良

新規

撤去

優先度
整備

C

対応方針理由

【修正】・ローマ字及び英語表記に沿った修正

改良イメージID



新規に伴う案内板の種類及び箇所

道標

総合案内板

解説板

新規イメージID

調査票		ルート名 八町坂		位置図 丹生都比売神社	
ポイントID Ha009	1264	所在地 院の墓 東		案内板種類 道標	設置主体 不明
					
<現況> ・ニツ鳥居の一方向案内(両面同じ案内) ・日英併記				整備年月 活用補助金等	
対応方針	現状維持 改良 新規 撤去			優先度 整備	B
対応方針理由	【修正】・ローマ字及び英語表記に沿った修正 【追記】・ニツ鳥居と丹生都比売神社に変更				改良イメージID ● ● ● ●
新規に伴う案内板の種類及び箇所	道標 総合案内板 解説板				
	新規イメージID				

調査票		ルート名 八町坂		位置図 ニツ鳥居	
ポイントID Ha010	1262	所在地 八町坂1		案内板種類 道標	設置主体 不明
					
<現況> ・ニツ鳥居と丹生都比売神社の二方向案内 ・日本語のみ ・老朽化				整備年月	
				活用補助金等	
対応方針	現状維持 改良 新規 撤去				優先度 整備 C
対応方針理由	・既存道標(Ha011)にて対応済。				改良イメージID
新規に伴う案内板の種類及び箇所	道標 総合案内板 解説板				
					新規イメージID

調査票		ルート名 八町坂		位置図 ニツ鳥居	
ポイントID Ha011	1261	所在地 八町坂2		案内板種類 道標	設置主体 不明

<現況>

- ・ニツ鳥居と丹生都比売神社の二方向案内(両面同じ案内)
- ・八町坂
- ・日英併記

整備年月

活用補助金等

対応方針	現状維持 改良 新規 撤去	優先度 整備	C
対応方針理由	【修正】・ローマ字及び英語表記に沿った修正		改良イメージID ●●●●●
新規に伴う案内板の種類及び箇所	道標 総合案内板 解説板		新規イメージID

調査票

ルート名

八町坂

位置図

ニツ鳥居

ポイントID

1260

所在地

Ha012

八町坂3

案内板種類

設置主体

道標

不明



<現況>

- ・金剛童子杖の跡の案内
- ・"跡"の判別困難
- ・日英併記

整備年月

活用補助金等

対応方針

現状維持

改良

新規

撤去

優先度
整備

A

対応方針理由

【修正】・ローマ字及び英語表記に沿った修正

改良イメージID

新規に伴う案内板の種類及び箇所

道標

総合案内板

解説板

・金剛童子杖の跡の由来解説板設置

新規イメージID



調査票

ルート名

町石道／八町坂

位置図

ニツ鳥居

ポイントID

819

所在地

Ch042-2/Ha013-1

ニツ鳥居

案内板種類

解説板

設置主体

かつらぎ町



<現況>

- ・ニツ鳥居の解説板
- ・日本語のみ

整備年月

活用補助金等

対応方針

現状維持

改良

新規

撤去

整備
優先度

B

対応方針理由

- ・ニツ鳥居の解説板であるが、デザイン性が高いため、現状維持。

改良イメージID

新規に伴う案内板の
種類及び箇所

道標

総合案内板

解説板

- ・英語の解説板を設置

新規イメージID



調査票

ルート名

町石道／八町坂

位置図

ニツ鳥居

ポイントID

819

所在地

Ch042-4/Ha013-2

ニツ鳥居

案内板種類

設置主体

道標

不明



<現況>

- ・日本語のみ
- ・三方向案内

整備年月

活用補助金等

対応方針

現状維持

改良

新規

撤去

優先度
整備

C

対応方針理由

- ・新規道標の設置後に撤去

改良イメージID

新規に伴う案内板の種類及び箇所

道標

総合案内板

解説板

新規イメージID

調査票

ルート名

町石道／八町坂

位置図

ニツ鳥居

ポイントID

819

所在地

Ch042-5/Ha013-3

ニツ鳥居

案内板種類

道標

設置主体

かつらぎ町



<現況>

- ・日英併記
- ・三方向案内

整備年月

活用補助金等

対応方針

現状維持

改良

新規

撤去

優先度
整備

B

対応方針理由

・主要ポイント(ニツ鳥居)であるため、大門と神田地蔵堂、丹生都比売神社、古峠と九度山駅への距離記載の道標設置。また、神田地蔵堂へのトイレマーク検討。

改良イメージID



新規に伴う案内板の種類及び箇所

道標

総合案内板

解説板

新規イメージID