

観光客動態調査報告書

平成21年

和歌山県商工観光労働部観光局

目次

1.	和歌山県観光客動態調査結果概要	1
2.	主要観光地別観光客推計総括表	5
3.	観光客年次別推移表	6
4.	主要観光地別推移表	7
5.	観光客月別推計表	9
6.	市町村別観光客推計総括表	11
7.	宿泊客数、市町村別観光客月別推移表	13
8.	日帰客数、市町村別観光客月別推移表	15
9.	宿泊客数＋日帰客数、市町村別観光客月別推移表	17
10.	観光客の目的別推計表	19
11.	観光客の発地別推計総括表	22
12.	宿泊客の発地別推計表（市町村別）	23
13.	宿泊施設収容力総括表	25
14.	宿泊施設収容力	26
15.	有料道路月別利用台数	30
16.	南紀白浜空港利用人数	30

和歌山県観光客動態調査結果概要

(1) 県内全体の概要

本県の平成21年の観光客総数は、約30,967千人(対前年比1.2%減)となった。

内訳としては、宿泊客が約5,136千人(対前年比5.8%減)、日帰客が約25,831千人(対前年比0.2%減)であった。

平成21年は、景気の悪化や新型インフルエンザによる旅行の手控えが影響して宿泊客、日帰客ともに2年連続の減少となった。宿泊客については、和歌山徳島航路促進事業が実施された効果で四国からの宿泊客が増加した。

また、外国人宿泊客数についても新型インフルエンザや円高の影響により減少したものの、高野山では世界遺産登録やミシュラングリーンガイドへの掲載の効果があり増加した。

(単位：千人)

	総数	前年比	宿泊客	前年比	日帰客	前年比
21年	30,967	98.8	5,136	94.2	25,831	99.8
20年	31,343	97.7	5,455	98.0	25,888	97.6
19年	32,083	104.7	5,567	105.1	26,516	104.6

(2) 主要観光地別動態

(高野山)

宿泊客が約310千人(対前年比2.5%減)、日帰客が約955千人(対前年比5.2%増)となり、全体で約1,265千人(対前年比3.2%増)となった。

平成21年7月から定期運行が開始された、観光列車「天空」の人気から電車での観光客が増加した。また、ミシュラングリーンガイドで三ツ星評価を受けたこともあり外国人観光客は増加した。

(和歌山市)

宿泊客が約535千人(対前年比7.7%減)、日帰客が約5,356千人(対前年比3.9%減)となり、全体で約5,892千人(対前年比4.2%減)となった。

長雨により梅雨あけが遅かったことから和歌山市内の多くの海水浴場で海水浴客が減少し、日帰客の減少につながった。また、宿泊客の総数は減少しているものの和歌山徳島航路利用促進事業の効果により四国からの宿泊客は増加した。

(龍神温泉・護摩壇山)

宿泊客が約60千人(対前年比6.3%減)、日帰客が約512千人(対前年比1.5%減)となり、全体で約572千人(対前年比2.0%減)となった。鮎釣り客が多く訪れる7月に天候が悪かったことや宿泊施設の廃業などもあり、宿泊客・日帰客ともに減少した。

(白浜温泉・椿温泉)

宿泊客が約2,006千人(対前年比3.6%減)、日帰客が約1,243千人(対前年比2.2%増)となり、全体で約3,248千人(対前年比1.5%減)となった。

新型インフルエンザや景気の低迷の影響で10月以降宿泊客が減少した。一方、京阪神からの近接性と、高速道路料金の割引によるマイカーでの観光客の増加、平成20年9月に生まれた双子パンダの人气が持続していることもあり、日帰客は増加した。

(串本)

宿泊客が約300千人(対前年比3.3%減)、日帰客が約857千人(対前年比12.5%減)となり、全体で約1,157千人(対前年比10.3%減)となった。

平成20年は大規模な年金旅行があり増加したが、本年は長雨による梅雨あけの遅れもあり、スノーケリングなどのスポーツ体験を行う人も減少し宿泊客・日帰客ともに減少した。

(勝浦温泉・湯川温泉)

宿泊客が約842千人(対前年比12.0%減)、日帰客が約992千人(対前年比9.6%減)となり、全体で約1,834千人(対前年比10.7%減)となった。

長引く景気の低迷や、新型インフルエンザの流行などが影響し、宿泊客・日帰客ともに減少した。

(熊野本宮温泉郷)

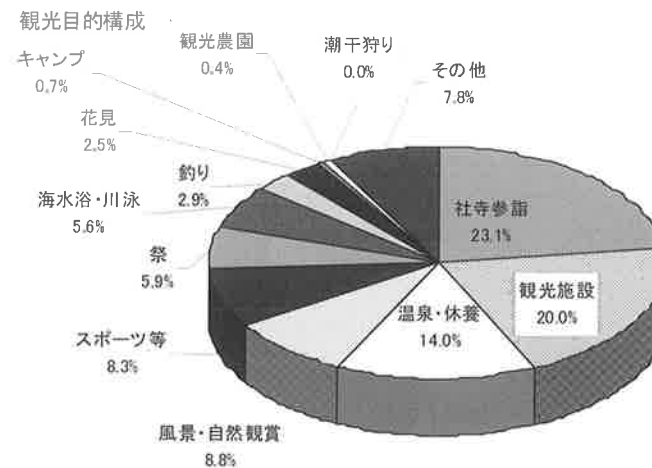
宿泊客が約137千人(対前年比5.7%減)、日帰客が約1,247千人(対前年比0.8%減)となり、全体で約1,384千人(対前年比1.3%減)となった。

世界遺産登録による知名度の高まりが見られ観光客が定着してきているが、宿泊客は景気の低迷などにより減少した。夏季は梅雨あけの遅れのため川遊びの観光客が減少した。

(3) 観光目的別推計

目的別に観光客の動態を推計すると次のとおりである。

(目的)	(構成比)	(前年の構成比)
社寺参詣	23.1%	23.2%
観光施設	20.0%	19.4%
温泉・休養	14.0%	14.7%
風景・自然鑑賞	8.8%	9.1%
スポーツ等	8.3%	7.9%
祭	5.9%	5.7%
海水浴・川泳	5.6%	5.7%
釣り	2.9%	2.9%
花見	2.5%	2.7%
キャンプ	0.7%	0.7%
観光農園	0.4%	0.3%
潮干狩り	0.0%	0.1%
その他	7.8%	7.6%



(4) 宿泊客の発地別推計

宿泊客約5,136千人のうち、県内から約705千人(対前年比3.4%増)、県外から約4,431千人(対前年比7.2%減)となっている。構成比は近畿が52.6%と最も多くなっている。

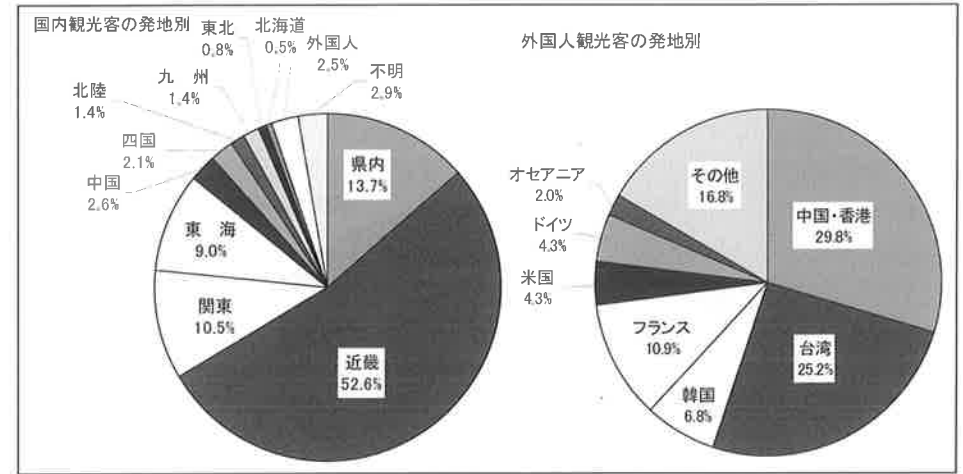
また、外国人宿泊客は、約128千人で全体総数の約2.5%を占めており、対前年比23.7%減である。国別では、中国・香港が38,251人(対前年比25.9%減)と最も多く、次いで台湾32,288人(対前年比35.1%減)、欧米豪36,914人(対前年比5.7%減)となっている。

【発地別内訳】

	【宿泊客数】			【構成比】	
	(本年)	(前年)	(前年比)	(本年)	(前年)
県内	705千人	682千人	103.4%	13.7%	12.5%
近畿	2,702千人	2,869千人	94.2%	52.6%	52.6%
東海	463千人	477千人	97.0%	9.0%	8.7%
関東	538千人	579千人	92.8%	10.5%	10.6%
中国	135千人	135千人	99.6%	2.6%	2.5%
四国	110千人	100千人	110.0%	2.1%	1.8%
北陸	73千人	87千人	84.2%	1.4%	1.6%
九州	71千人	81千人	88.2%	1.4%	1.5%
東北	40千人	48千人	81.7%	0.8%	0.9%
北海道	24千人	35千人	68.5%	0.5%	0.6%
外国人	128千人	168千人	76.2%	2.5%	3.1%
不明	148千人	194千人	76.3%	2.9%	3.6%

【外国人宿泊客の国別内訳】

	(単位：人)					
	台湾	韓国	中国・香港	欧米豪	その他・不明	計
本年	32,288	8,691	38,251	36,914	12,151	128,295
前年	49,716	16,365	51,632	39,147	11,491	168,351
対前年比	64.9%	53.1%	74.1%	94.3%	105.7%	76.2%



(5) 体験型観光客の推計

自然や農村漁業を素材とした体験型観光を行った観光客の推計は約279千人で3.3%の減少となった。

※分類している体験型観光とは、各地域の農林水産資源を活用し、インストラクターなどの地域住民とのふれあいの中で観光客が各種体験を行うスタイルの観光。

【体験分野別内訳】

	(単位：人)							
	農林漁業	生活文化	歴史文化	自然観察	スポーツ	地域産業	その他	計
本年	19,879	22,022	147,965	42,431	36,067	7,257	3,201	278,822
前年	24,003	21,605	145,377	40,796	46,424	7,028	3,132	288,365
構成比	7.2%	7.9%	53.1%	15.2%	13.0%	2.6%	1.0%	100.0%
前年比	82.8%	101.9%	101.8%	104.0%	77.7%	103.3%	102.2%	96.7%

(6) その他

平成16年10月1日に南部川村と南部町が合併し、みなべ町となる。

平成17年 4月1日に海南市と下津町が合併し、海南市となる。

” 串本町と古座町が合併し、串本町となる。

平成17年 5月1日に川辺町、中津村、美山村が合併し、日高川町となる。

” 龍神村、田辺市、中辺路町、大塔村、本宮町が合併し、田辺市となる。

平成17年10月1日にかつらぎ町と花園村が合併し、かつらぎ町となる。

” 新宮市と熊野川町が合併し、新宮市となる。

平成17年11月7日に打田町、粉河町、那賀町、桃山町、貴志川町が合併し、紀の川市となる。

平成18年 1月1日に野上町と美里町が合併し、紀美野町となる。

吉備町、金屋町、清水町が合併し、有田川町となる。

平成18年 3月1日に橋本市と高野口町が合併し、橋本市となる。

白浜町と日置川町が合併し、白浜町となる。

平成18年 4月1日に岩出町が岩出市となる。

2. 主要観光地別観光客推計総括表

〈単位：人〉

観光地区名	観光客総数				うち宿泊客				うち日帰客			
	21年	20年	前年差	前年比	21年	20年	前年差	前年比	21年	20年	前年差	前年比
高野山 外国人内訳	1,265,177	1,225,752	39,425	103.22%	310,184	318,064	-7,880	97.52%	954,993	907,688	47,305	105.21%
加太・友ヶ島・磯ノ浦 外国人内訳	979,083	999,239	-20,156	97.98%	116,153	126,026	-9,873	92.17%	862,930	873,213	-10,283	98.82%
和歌山(和歌浦・紀三井寺・和歌山城 他) 外国人内訳	4,912,512	5,152,175	-239,663	95.35%	419,026	453,893	-34,867	92.32%	4,493,486	4,698,282	-204,796	95.64%
西有田 外国人内訳	787,773	826,983	-39,210	95.26%	70,887	75,056	-4,169	94.45%	716,886	751,927	-35,041	95.34%
煙樹海岸・白崎海岸・道成寺・御坊 他 外国人内訳	1,273,870	1,254,407	19,463	101.55%	142,128	142,236	-108	99.92%	1,131,742	1,112,171	19,571	101.76%
龍神温泉・護摩壇山 外国人内訳	571,690	583,625	-11,935	97.96%	59,825	63,859	-4,034	93.68%	511,865	519,766	-7,901	98.48%
田辺・中辺路・百間山・南部 外国人内訳	2,233,190	2,364,304	-131,114	94.45%	331,561	361,670	-30,109	91.68%	1,901,629	2,002,634	-101,005	94.96%
白浜温泉・椿温泉 外国人内訳	3,248,269	3,296,285	-48,016	98.54%	2,005,651	2,079,941	-74,290	96.43%	1,242,618	1,216,344	26,274	102.16%
枯木灘 外国人内訳	412,587	403,288	9,299	102.31%	77,436	76,843	593	100.77%	335,151	326,445	8,706	102.67%
串本 外国人内訳	1,157,038	1,290,375	-133,337	89.67%	299,783	310,157	-10,374	96.66%	857,255	980,218	-122,963	87.46%
勝浦温泉・湯川温泉 外国人内訳	1,834,211	2,054,457	-220,246	89.28%	842,354	957,001	-114,647	88.02%	991,857	1,097,456	-105,599	90.38%
熊野本宮温泉郷 外国人内訳	1,384,007	1,402,228	-18,221	98.70%	136,749	145,083	-8,334	94.26%	1,247,258	1,257,145	-9,887	99.21%
新宮・瀨峡 外国人内訳	1,199,121	1,225,514	-26,393	97.85%	102,318	110,489	-8,171	92.60%	1,096,803	1,115,025	-18,222	98.37%
海南生石山周辺 外国人内訳	2,522,998	2,270,138	252,860	111.14%	65,667	63,401	2,266	103.57%	2,457,331	2,206,737	250,594	111.36%
紀仙郷(那賀郡) 外国人内訳	3,480,041	3,325,276	154,765	104.65%	34,283	35,369	-1,086	96.93%	3,445,758	3,289,907	155,851	104.74%
橋本周辺 外国人内訳	2,105,363	2,097,955	7,408	100.35%	47,546	57,835	-10,289	82.21%	2,057,817	2,040,120	17,697	100.87%
その他 外国人内訳	1,600,503	1,571,497	29,006	101.85%	74,402	78,295	-3,893	95.03%	1,526,101	1,493,202	32,899	102.20%
	30,967,433	31,343,498	-376,065	98.80%	5,135,953	5,455,218	-319,265	94.15%	25,831,480	25,888,280	-56,800	99.78%

3. 観光客次別推移表

和暦	西暦	宿泊客 (人)	日帰客 (人)	観光客総数 (人)	宿泊客 率(%)	日帰客 率(%)
昭和47年	1972	6,317,903	12,821,485	19,139,388	33.01%	66.99%
昭和48年	1973	7,043,758	14,324,960	21,368,718	32.96%	67.04%
昭和49年	1974	6,971,178	14,636,940	21,608,118	32.26%	67.74%
昭和50年	1975	5,851,591	14,370,569	20,222,160	28.94%	71.06%
昭和51年	1976	5,942,242	14,959,110	20,901,352	28.43%	71.57%
昭和52年	1977	5,439,723	14,424,186	19,863,909	27.38%	72.62%
昭和53年	1978	6,666,080	17,043,506	23,709,586	28.12%	71.88%
昭和54年	1979	6,545,651	16,858,428	23,404,079	27.97%	72.03%
昭和55年	1980	6,193,830	17,485,035	23,678,865	26.16%	73.84%
昭和56年	1981	6,209,810	17,900,110	24,109,920	25.76%	74.24%
昭和57年	1982	5,703,586	17,888,380	23,591,966	24.18%	75.82%
昭和58年	1983	5,656,882	18,011,689	23,668,571	23.90%	76.10%
昭和59年	1984	6,179,714	18,445,311	24,625,025	25.10%	74.90%
昭和60年	1985	5,850,618	18,356,635	24,207,253	24.17%	75.83%
昭和61年	1986	6,069,777	18,762,620	24,832,397	24.44%	75.56%
昭和62年	1987	6,057,957	19,311,941	25,369,898	23.88%	76.12%
昭和63年	1988	5,867,173	18,817,751	24,684,924	23.77%	76.23%
平成元年	1989	6,129,524	19,614,681	25,744,205	23.81%	76.19%
平成2年	1990	6,415,445	20,527,353	26,942,798	23.81%	76.19%
平成3年	1991	6,573,303	21,321,532	27,894,835	23.56%	76.44%
平成4年	1992	6,849,066	21,681,990	28,531,056	24.01%	75.99%
平成5年	1993	6,434,219	21,095,005	27,529,224	23.37%	76.63%
平成6年	1994	6,714,270	23,282,910	29,997,180	22.38%	77.62%
平成7年	1995	6,684,638	23,748,667	30,433,305	21.96%	78.04%
平成8年	1996	6,704,447	23,667,283	30,371,730	22.07%	77.93%
平成9年	1997	6,631,854	23,508,959	30,140,813	22.00%	78.00%
平成10年	1998	6,061,452	23,219,981	29,281,433	20.70%	79.30%
平成11年	1999	5,888,758	23,791,168	29,679,926	19.84%	80.16%
平成12年	2000	5,803,065	23,957,988	29,761,053	19.50%	80.50%
平成13年	2001	5,598,217	24,662,057	30,260,274	18.50%	81.50%
平成14年	2002	5,477,301	24,705,006	30,182,307	18.15%	81.85%
平成15年	2003	5,345,518	24,023,733	29,369,251	18.20%	81.80%
平成16年	2004	5,453,965	25,436,751	30,890,716	17.66%	82.34%
平成17年	2005	5,215,435	25,193,098	30,408,533	17.15%	82.85%
平成18年	2006	5,295,109	25,347,702	30,642,811	17.28%	82.72%
平成19年	2007	5,566,656	26,515,888	32,082,544	17.35%	82.65%
平成20年	2008	5,455,218	25,888,280	31,343,498	17.40%	82.60%
平成21年	2009	5,135,953	25,831,480	30,967,433	16.59%	83.41%

平成11年との比較

宿泊客 (%)	日帰客 (%)	計 (%)
107.29%	53.89%	64.49%
119.61%	60.21%	72.00%
118.38%	61.52%	72.80%
99.37%	60.40%	68.13%
100.91%	62.88%	70.42%
92.37%	60.63%	66.93%
113.20%	71.64%	79.88%
111.16%	70.86%	78.85%
105.18%	73.49%	79.78%
105.45%	75.24%	81.23%
96.86%	75.19%	79.49%
96.06%	75.71%	79.75%
104.94%	77.53%	82.97%
99.35%	77.16%	81.56%
103.07%	78.86%	83.67%
102.87%	81.17%	85.48%
99.63%	79.10%	83.17%
104.09%	82.45%	86.74%
108.94%	86.28%	90.78%
111.62%	89.62%	93.99%
116.31%	91.13%	96.13%
109.26%	88.67%	92.75%
114.02%	97.86%	101.07%
113.52%	99.82%	102.54%
113.85%	99.48%	102.33%
112.62%	98.81%	101.55%
102.93%	97.60%	98.66%
100.00%	100.00%	100.00%
98.54%	100.70%	100.27%
95.07%	103.66%	101.96%
93.01%	103.84%	101.69%
90.77%	100.98%	98.95%
92.62%	106.92%	104.08%
88.57%	105.89%	102.45%
89.92%	106.54%	103.24%
94.53%	111.45%	108.10%
92.64%	108.81%	105.61%
87.22%	108.58%	104.34%

4. 主要観光地別推移表

〈単位：(上段)人 (下段)平成11年との比較〉

		平成7年	平成8年	平成9年	平成10年	平成11年	平成12年	平成13年	平成14年	平成15年	平成16年	平成17年	平成18年	平成19年	平成20年	平成21年
高野山	宿泊客	410,770	391,257	363,689	322,711	316,563	328,674	335,997	329,116	331,777	374,940	322,614	208,525	313,131	318,064	310,184
		129.76%	123.60%	114.89%	101.94%	100.00%	103.83%	106.14%	103.97%	104.81%	118.44%	101.91%	65.87%	98.92%	100.47%	97.98%
	日帰客	878,090	888,975	847,664	792,439	788,542	810,241	835,534	804,270	822,458	1,082,313	911,102	927,501	934,529	907,688	954,993
		111.36%	112.74%	107.50%	100.49%	100.00%	102.75%	105.96%	101.99%	104.30%	137.25%	115.54%	117.62%	118.51%	115.11%	121.11%
	計	1,288,860	1,280,232	1,211,353	1,115,150	1,105,105	1,138,915	1,171,531	1,133,386	1,154,235	1,457,253	1,233,716	1,136,026	1,247,660	1,225,752	1,265,177
		116.63%	115.85%	109.61%	100.91%	100.00%	103.06%	106.01%	102.56%	104.45%	131.87%	111.64%	102.80%	112.90%	110.92%	114.48%
加太 友ヶ島 磯ノ浦	宿泊客	158,219	156,981	156,472	148,693	129,586	132,718	134,338	129,564	117,876	131,596	127,635	124,518	128,021	126,026	116,153
		122.10%	121.14%	120.75%	114.74%	100.00%	102.42%	103.67%	99.98%	90.96%	101.55%	98.49%	96.09%	98.79%	97.25%	89.63%
	日帰客	939,682	917,544	899,631	882,199	626,084	740,305	688,600	634,852	693,770	915,280	743,807	930,325	1,037,035	873,213	862,930
		150.09%	146.55%	143.69%	140.91%	100.00%	118.24%	109.99%	101.40%	110.81%	146.19%	118.80%	148.59%	165.64%	139.47%	137.83%
	計	1,097,901	1,074,525	1,056,103	1,030,892	755,670	873,023	822,938	764,416	811,646	1,046,876	871,442	1,054,843	1,165,056	999,239	979,083
		99.35%	97.23%	95.57%	93.28%	68.38%	79.00%	74.47%	69.17%	73.45%	94.73%	78.86%	95.45%	105.42%	90.42%	88.60%
和歌山 和歌浦 紀三井寺 和歌山城 他	宿泊客	551,294	514,392	490,971	511,249	451,087	478,609	423,266	431,944	418,202	443,738	427,445	482,281	463,473	453,893	419,026
		122.21%	114.03%	108.84%	113.34%	100.00%	106.10%	93.83%	95.76%	92.71%	98.37%	94.76%	106.92%	102.75%	100.62%	92.89%
	日帰客	5,642,631	5,137,669	4,682,793	4,272,448	3,934,405	4,084,970	4,468,094	4,808,799	4,527,964	4,539,097	4,309,123	4,360,246	4,574,529	4,698,282	4,493,486
		143.42%	130.58%	119.02%	108.59%	100.00%	103.83%	113.56%	122.22%	115.09%	115.37%	109.52%	110.82%	116.27%	119.42%	114.21%
	計	6,193,925	5,652,061	5,173,764	4,783,697	4,385,492	4,563,579	4,891,360	5,240,743	4,946,166	4,982,835	4,736,568	4,842,527	5,038,002	5,152,175	4,912,512
		141.24%	128.88%	117.97%	109.08%	100.00%	104.06%	111.54%	119.50%	112.78%	113.62%	108.01%	110.42%	114.88%	117.48%	112.02%
煙樹海岸 白崎海岸 道成寺 御坊 他	宿泊客	261,931	242,833	247,369	223,751	191,682	195,328	174,412	152,899	139,011	123,860	144,610	151,340	152,083	142,236	142,128
		136.65%	126.69%	129.05%	116.73%	100.00%	101.90%	90.99%	79.77%	72.52%	64.62%	75.44%	78.95%	79.34%	74.20%	74.15%
	日帰客	1,533,641	1,542,119	1,619,419	1,579,008	1,373,749	1,672,079	1,612,307	1,375,066	1,263,348	1,107,130	1,102,793	1,119,233	1,141,185	1,112,171	1,131,742
		111.64%	112.26%	117.88%	114.94%	100.00%	121.72%	117.37%	100.10%	91.96%	80.59%	80.28%	81.47%	83.07%	80.96%	82.38%
	計	1,795,572	1,784,952	1,866,788	1,802,759	1,565,431	1,867,407	1,786,719	1,527,965	1,402,359	1,230,990	1,247,403	1,270,573	1,293,268	1,254,407	1,273,870
		114.70%	114.02%	119.25%	115.16%	100.00%	119.29%	114.14%	97.61%	89.58%	78.64%	79.68%	81.16%	82.61%	80.13%	81.38%
龍神温泉 護摩壇山	宿泊客	100,428	109,353	100,709	91,666	89,359	88,670	91,437	74,095	67,538	71,890	69,130	66,927	66,639	63,859	59,825
		112.39%	122.37%	112.70%	102.58%	100.00%	99.23%	102.33%	82.92%	75.58%	80.45%	77.36%	74.90%	74.57%	71.46%	66.95%
	日帰客	618,649	648,536	622,344	614,361	614,586	598,700	609,301	562,822	594,610	675,544	631,701	608,511	533,875	519,766	511,865
		100.66%	105.52%	101.26%	99.96%	100.00%	97.42%	99.14%	91.58%	96.75%	109.92%	102.78%	99.01%	86.87%	84.57%	83.29%
	計	719,077	757,889	723,053	706,027	703,945	607,560	700,738	636,917	662,148	747,434	700,831	675,438	600,514	583,625	571,690
		102.15%	107.66%	102.71%	100.30%	100.00%	86.31%	99.54%	90.48%	94.06%	106.18%	99.56%	95.95%	85.31%	82.91%	81.21%

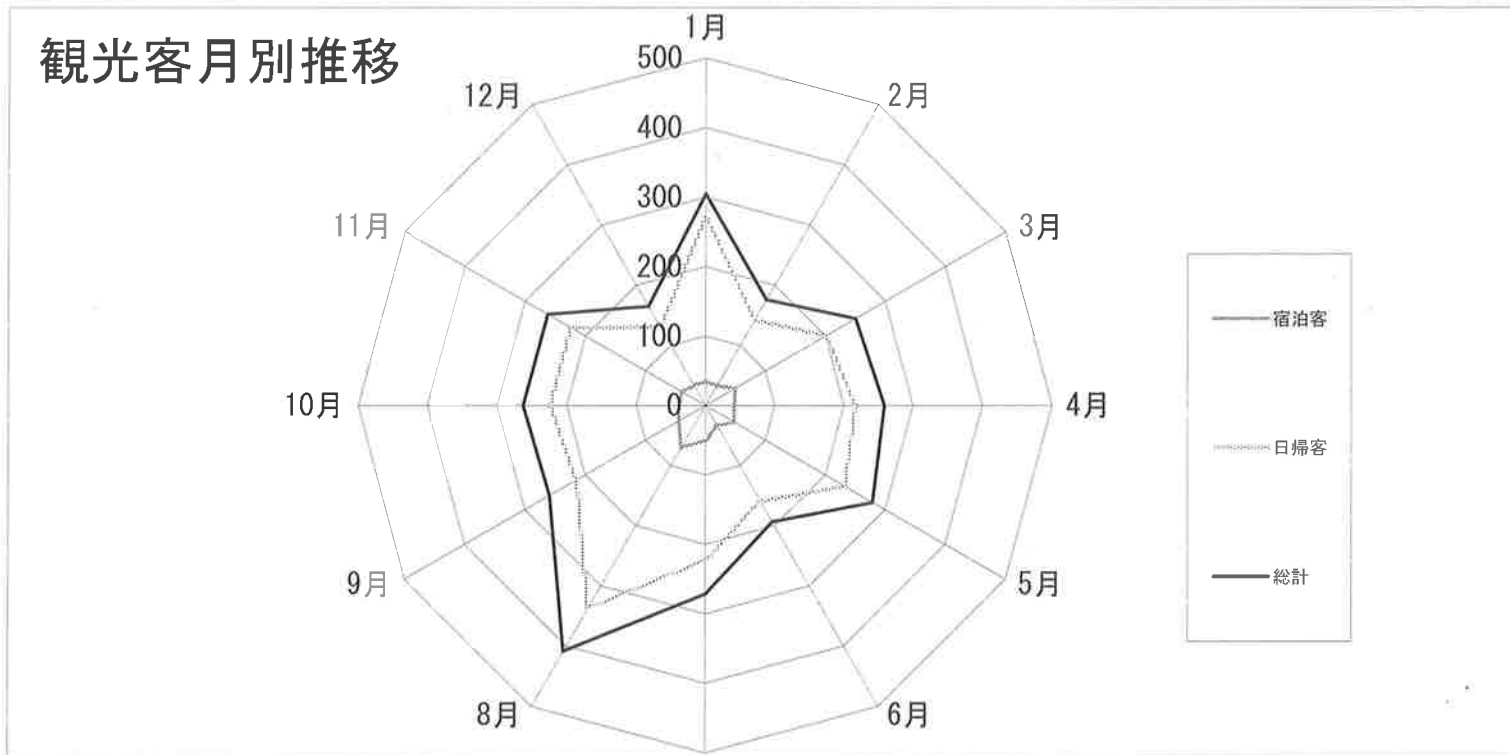
		平成7年	平成8年	平成9年	平成10年	平成11年	平成12年	平成13年	平成14年	平成15年	平成16年	平成17年	平成18年	平成19年	平成20年	平成21年
白浜温泉 椿温泉	宿泊客	2,136,223 107.59%	2,275,208 114.59%	2,272,661 114.46%	2,069,431 104.22%	1,985,592 100.00%	2,017,123 101.59%	1,982,736 99.86%	1,943,132 97.86%	1,957,134 98.57%	1,954,511 98.43%	1,838,758 92.61%	1,932,913 97.35%	2,112,745 106.40%	2,079,941 104.75%	2,005,651 101.01%
	日帰客	1,177,550 90.95%	1,335,744 103.17%	1,395,846 107.81%	1,415,498 109.33%	1,294,738 100.00%	1,303,252 100.66%	1,305,481 100.83%	1,315,932 101.64%	1,305,190 100.81%	1,313,010 101.41%	1,216,953 93.99%	1,199,296 92.63%	1,223,877 94.53%	1,216,344 93.95%	1,242,618 95.97%
	計	3,313,773 101.02%	3,610,952 110.08%	3,668,507 111.83%	3,484,929 106.24%	3,280,330 100.00%	3,320,375 101.22%	3,288,217 100.24%	3,259,064 99.35%	3,262,324 99.45%	3,267,521 99.61%	3,055,711 93.15%	3,132,209 95.48%	3,336,622 101.72%	3,296,285 100.49%	3,248,269 99.02%
串本	宿泊客	288,042 96.07%	311,352 103.85%	318,587 106.26%	286,828 95.67%	299,817 100.00%	291,182 97.12%	296,143 98.77%	301,741 100.64%	291,640 97.27%	304,884 101.69%	281,639 93.94%	293,472 97.88%	299,589 99.92%	310,157 103.45%	299,783 99.99%
	日帰客	1,152,329 108.56%	1,144,757 107.85%	1,153,599 108.68%	995,678 93.80%	1,061,457 100.00%	1,055,892 99.48%	1,024,450 96.51%	976,983 92.04%	958,793 90.33%	900,375 84.82%	794,746 74.87%	891,677 84.01%	948,046 89.32%	980,218 92.35%	857,255 80.76%
	計	1,440,371 105.81%	1,456,109 106.97%	1,472,186 108.15%	1,282,506 94.21%	1,361,274 100.00%	1,347,074 98.96%	1,320,593 97.01%	1,278,724 93.94%	1,250,433 91.86%	1,205,259 88.54%	1,076,385 79.07%	1,185,149 87.06%	1,247,635 91.65%	1,290,375 94.79%	1,157,038 85.00%
勝浦温泉 湯川温泉	宿泊客	1,351,705 113.36%	1,318,762 110.59%	1,336,789 112.10%	1,163,796 97.60%	1,192,448 100.00%	1,117,270 93.70%	1,024,914 85.95%	992,950 83.27%	954,922 80.08%	965,497 80.97%	954,343 80.03%	968,491 81.22%	991,311 83.13%	957,001 80.26%	842,354 70.64%
	日帰客	1,397,129 100.92%	1,389,391 100.36%	1,410,314 101.87%	1,224,864 88.48%	1,384,415 100.00%	1,243,713 89.84%	1,166,586 84.27%	1,137,545 82.17%	1,058,576 76.46%	1,092,991 78.95%	1,077,111 77.80%	1,068,833 77.20%	1,125,016 81.26%	1,097,456 79.27%	991,857 71.64%
	計	2,748,834 106.67%	2,708,153 105.09%	2,747,103 106.61%	2,388,660 92.70%	2,576,863 100.00%	2,360,983 91.62%	2,191,500 85.05%	2,130,495 82.68%	2,013,498 78.14%	2,058,488 79.88%	2,031,454 78.83%	2,037,324 79.06%	2,116,327 82.13%	2,054,457 79.73%	1,834,211 71.18%
熊野本宮温泉 郷	宿泊客	223,970 102.07%	227,592 103.72%	212,237 96.72%	205,055 93.45%	219,432 100.00%	192,035 87.51%	178,297 81.25%	172,282 78.51%	150,897 68.77%	167,860 76.50%	159,307 72.60%	147,248 67.10%	145,059 66.11%	145,083 66.12%	136,749 62.32%
	日帰客	276,063 68.06%	300,917 74.19%	311,316 76.76%	323,482 79.76%	405,588 100.00%	409,550 100.98%	415,594 102.47%	420,772 103.74%	450,610 111.10%	983,173 242.41%	1,339,907 330.36%	1,145,627 282.46%	1,190,298 293.47%	1,257,145 309.96%	1,247,258 307.52%
	計	500,033 80.00%	528,509 84.56%	523,553 83.77%	528,537 84.56%	625,020 100.00%	601,585 96.25%	593,891 95.02%	593,054 94.89%	196,507 31.44%	1,151,033 184.16%	1,499,214 239.87%	1,292,875 206.85%	1,335,357 213.65%	1,402,228 224.35%	1,384,007 221.43%
新宮・瀨峡	宿泊客	140,946 95.66%	139,811 94.89%	134,460 91.26%	141,826 96.26%	147,341 100.00%	136,154 92.41%	129,709 88.03%	128,278 87.06%	124,619 84.58%	122,847 83.38%	118,387 80.35%	99,062 67.23%	117,582 79.80%	110,489 74.99%	102,318 69.44%
	日帰客	1,192,745 96.27%	1,268,047 102.35%	1,316,867 106.29%	1,227,302 99.06%	1,238,937 100.00%	1,191,234 96.15%	1,162,076 93.80%	1,170,540 94.48%	1,173,452 94.71%	1,233,920 99.60%	1,239,646 100.06%	1,222,251 98.65%	1,176,680 94.97%	1,115,025 90.00%	1,096,803 88.53%
	計	1,333,691 96.21%	1,407,858 101.56%	1,451,327 104.69%	1,369,128 98.76%	1,386,278 100.00%	1,327,388 95.75%	1,291,785 93.18%	1,298,818 93.69%	1,298,071 93.64%	1,356,767 97.87%	1,358,033 97.96%	1,321,313 95.31%	1,294,262 93.36%	1,225,514 88.40%	1,199,121 86.50%

5. 観光客月別推計表

〈単位：人〉

		総数	1月	2月	3月	4月	5月	6月	7月	8月	9月	10月	11月	12月
高野山	宿泊客	310,184	8,989	4,029	32,104	47,981	34,265	23,794	26,095	32,612	29,894	27,809	33,986	8,626
	日帰客	954,993	30,675	28,028	48,322	62,618	94,797	85,407	95,470	139,237	113,205	107,248	106,207	43,779
	計	1,265,177	39,664	32,057	80,426	110,599	129,062	109,201	121,565	171,849	143,099	135,057	140,193	52,405
加太 ・友ヶ島 ・磯ノ浦	宿泊客	116,153	9,359	8,223	10,484	9,064	9,040	7,493	10,190	15,728	8,857	9,051	10,080	8,584
	日帰客	862,930	73,320	29,886	50,681	47,122	58,368	71,043	106,767	204,647	102,050	57,061	40,053	21,932
	計	979,083	82,679	38,109	61,165	56,186	67,408	78,536	116,957	220,375	110,907	66,112	50,133	30,516
和歌山 (和歌浦・紀三井寺・ 和歌山城 他)	宿泊客	419,026	30,552	28,615	40,003	26,317	32,909	28,416	38,681	55,473	35,989	34,439	36,741	30,891
	日帰客	4,493,486	500,802	197,452	342,961	394,505	442,072	246,691	353,179	674,983	383,168	355,737	349,415	252,521
	計	4,912,512	531,354	226,067	382,964	420,822	474,981	275,107	391,860	730,456	419,157	390,176	386,156	283,412
西有田	宿泊客	70,887	4,571	5,439	8,904	3,325	4,693	4,100	6,721	12,395	5,462	4,751	4,518	6,008
	日帰客	716,886	55,550	32,763	35,046	59,283	46,835	45,181	65,426	128,668	53,779	75,621	81,784	36,950
	計	787,773	60,121	38,202	43,950	62,608	51,528	49,281	72,147	141,063	59,241	80,372	86,302	42,958
煙樹海岸・白崎海 岸・道成寺・御坊 他	宿泊客	142,128	7,508	7,451	10,011	9,247	16,471	13,657	18,958	21,585	11,075	8,345	8,941	8,879
	日帰客	1,131,742	58,782	56,924	73,359	80,352	129,596	68,628	100,375	168,871	87,597	119,545	128,206	59,507
	計	1,273,870	66,290	64,375	83,370	89,599	146,067	82,285	119,333	190,456	98,672	127,890	137,147	68,386
龍神温泉 護摩壇山	宿泊客	59,825	2,642	1,826	4,478	4,204	6,367	3,592	5,352	11,144	6,660	5,231	5,647	2,682
	日帰客	511,865	15,987	22,982	24,958	28,224	53,882	31,381	28,940	65,641	42,961	61,752	126,353	8,804
	計	571,690	18,629	24,808	29,436	32,428	60,249	34,973	34,292	76,785	49,621	66,983	132,000	11,486
田辺・中辺路 ・百間山・南部	宿泊客	331,561	22,370	22,436	31,731	23,792	25,682	16,980	33,532	54,824	29,211	23,858	23,314	23,831
	日帰客	1,901,629	209,610	181,077	122,454	122,948	116,367	95,611	176,629	260,299	131,669	226,348	175,208	83,409
	計	2,233,190	231,980	203,513	154,185	146,740	142,049	112,591	210,161	315,123	160,880	250,206	198,522	107,240
白浜温泉 椿温泉	宿泊客	2,005,651	146,129	147,184	188,601	171,061	186,498	135,566	209,285	240,684	166,246	144,903	136,761	132,733
	日帰客	1,242,618	95,989	87,300	101,399	96,136	104,258	93,527	116,937	166,439	97,125	92,382	92,883	98,243
	計	3,248,269	242,118	234,484	290,000	267,197	290,756	229,093	326,222	407,123	263,371	237,285	229,644	230,976
枯木灘	宿泊客	77,436	4,877	5,133	6,917	5,221	6,881	3,936	7,077	14,285	7,515	5,796	5,450	4,348
	日帰客	335,151	24,783	21,109	26,681	23,274	52,653	21,690	29,196	46,251	24,671	24,501	20,721	19,621
	計	412,587	29,660	26,242	33,598	28,495	59,534	25,626	36,273	60,536	32,186	30,297	26,171	23,969
串本	宿泊客	299,783	20,141	19,217	34,253	20,061	28,175	19,537	30,138	46,826	23,899	16,747	15,399	25,390
	日帰客	857,255	88,905	75,654	91,830	63,782	74,933	55,629	49,259	102,507	86,031	62,965	55,532	50,228
	計	1,157,038	109,046	94,871	126,083	83,843	103,108	75,166	79,397	149,333	109,930	79,712	70,931	75,618
勝浦温泉 湯川温泉	宿泊客	842,354	62,252	54,363	92,083	64,172	74,006	50,143	67,313	113,500	73,504	64,115	73,464	53,439
	日帰客	991,857	151,780	39,080	78,331	104,315	133,031	37,595	80,982	146,026	66,158	58,017	58,674	37,868
	計	1,834,211	214,032	93,443	170,414	168,487	207,037	87,738	148,295	259,526	139,662	122,132	132,138	91,307
熊野本宮温泉郷	宿泊客	136,749	8,559	7,566	11,203	8,605	14,737	7,192	9,602	20,821	13,441	11,059	14,133	9,831
	日帰客	1,247,258	328,149	58,349	113,233	80,183	103,546	68,163	65,984	93,040	104,370	81,661	98,778	51,802
	計	1,384,007	336,708	65,915	124,436	88,788	118,283	75,355	75,586	113,861	117,811	92,720	112,911	61,633
新宮・瀨峡	宿泊客	102,318	7,551	7,778	9,415	6,452	9,357	7,246	9,907	11,388	8,242	8,618	7,954	8,410
	日帰客	1,096,803	231,209	82,442	60,370	50,281	79,886	52,309	99,110	143,640	87,065	103,241	70,429	36,821
	計	1,199,121	238,760	90,220	69,785	56,733	89,243	59,555	109,017	155,028	95,307	111,859	78,383	45,231
海南生石山周辺	宿泊客	65,667	2,466	1,972	3,441	2,864	5,492	4,488	8,256	19,031	7,574	3,881	3,404	2,798
	日帰客	2,457,331	177,587	110,031	162,860	231,598	206,582	145,915	180,770	353,448	263,308	291,626	219,778	113,828
	計	2,522,998	180,053	112,003	166,301	234,462	212,074	150,403	189,026	372,479	270,882	295,507	223,182	116,626

		総数	1月	2月	3月	4月	5月	6月	7月	8月	9月	10月	11月	12月
紀仙郷(那賀郡)	宿泊客	34,283	2,082	2,274	2,765	2,219	3,339	2,196	4,028	5,073	2,916	2,551	2,285	2,555
	日帰客	3,445,758	329,127	189,579	423,200	444,149	290,249	237,994	385,366	266,317	211,543	235,755	260,939	171,540
	計	3,480,041	331,209	191,853	425,965	446,368	293,588	240,190	389,394	271,390	214,459	238,306	263,224	174,095
橋本周辺	宿泊客	47,546	2,626	2,327	4,048	4,231	5,006	3,981	5,694	7,551	3,268	2,992	3,265	2,557
	日帰客	2,057,817	158,754	99,235	141,039	169,261	193,894	139,743	175,875	253,580	181,318	186,469	239,142	119,507
	計	2,105,363	161,380	101,562	145,087	173,492	198,900	143,724	181,569	261,131	184,586	189,461	242,407	122,064
その他	宿泊客	74,402	2,911	3,652	5,488	3,821	7,396	3,662	9,438	18,899	7,456	4,191	4,020	3,468
	日帰客	1,526,101	178,329	118,886	112,829	119,964	146,419	106,548	110,867	180,364	119,023	110,589	116,196	106,087
	計	1,600,503	181,240	122,538	118,317	123,785	153,815	110,210	120,305	199,263	126,479	114,780	120,216	109,555
合 計	宿泊客	5,135,953	345,585	329,485	495,929	412,637	470,314	335,979	500,267	701,819	441,209	378,337	389,362	335,030
	日帰客	25,831,480	2,709,338	1,430,777	2,009,553	2,177,995	2,327,368	1,603,055	2,221,132	3,393,958	2,155,041	2,250,518	2,240,298	1,312,447
	計	30,967,433	3,054,923	1,760,262	2,505,482	2,590,632	2,797,682	1,939,034	2,721,399	4,095,777	2,596,250	2,628,855	2,629,660	1,647,477



6. 市町村別観光客推計総括表

〈単位：人〉

市町村名	観光客総数			うち宿泊客			うち日帰客		
	H 2 1	H 2 0	対前年比	H 2 1	H 2 0	対前年比	H 2 1	H 2 0	対前年比
和歌山市	5,891,595	6,151,414	95.78%	535,179	579,919	92.29%	5,356,416	5,571,495	96.14%
加太・友ヶ島	979,083	999,239	97.98%	116,153	126,026	92.17%	862,930	873,213	98.82%
和歌浦・市街地	4,912,512	5,152,175	95.35%	419,026	453,893	92.32%	4,493,486	4,698,282	95.64%
海南市	995,396	971,357	102.47%	3,555	1,460	243.49%	991,841	969,897	102.26%
旧海南市	893,700	870,420	102.67%	3,306	1,140	290.00%	890,394	869,280	102.43%
旧下津町	101,696	100,937	100.75%	249	320	77.81%	101,447	100,617	100.82%
紀美野町	612,341	565,476	108.29%	34,330	32,360	106.09%	578,011	533,116	108.42%
旧野上町	401,852	339,168	118.48%	3,764	3,427	109.83%	398,088	335,741	118.57%
旧美里町	210,489	226,308	93.01%	30,566	28,933	105.64%	179,923	197,375	91.16%
紀の川市	2,310,100	2,318,954	99.62%	9,133	10,022	91.13%	2,300,967	2,308,932	99.66%
旧打田町	895,257	864,398	103.57%	0	0	0.00%	895,257	864,398	103.57%
旧粉河町	746,661	796,810	93.71%	3,070	3,830	80.16%	743,591	792,980	93.77%
旧那賀町	158,043	150,121	105.28%	1,300	1,680	77.38%	156,743	148,441	105.59%
旧桃山町	239,641	242,371	98.87%	2,754	2,503	110.03%	236,887	239,868	98.76%
旧貴志川町	270,498	265,254	101.98%	2,009	2,009	100.00%	268,489	263,245	101.99%
岩出市	1,169,941	1,006,322	116.26%	25,150	25,347	99.22%	1,144,791	980,975	116.70%
橋本市	924,203	883,959	104.55%	23,694	24,677	96.02%	900,509	859,282	104.80%
旧橋本市	762,762	710,134	107.41%	23,694	24,677	96.02%	739,068	685,457	107.82%
旧高野口町	161,441	173,825	92.88%	0	0	0.00%	161,441	173,825	92.88%
九度山町	226,885	200,308	113.27%	3,795	3,798	99.92%	223,090	196,510	113.53%
高野町	1,265,177	1,225,752	103.22%	310,184	318,064	97.52%	954,993	907,688	105.21%
かつらぎ町	1,040,192	1,125,014	92.46%	31,929	41,723	76.53%	1,008,263	1,083,291	93.07%
旧かつらぎ町	954,275	1,013,688	94.14%	20,057	29,360	68.31%	934,218	984,328	94.91%
旧花園村	85,917	111,326	77.18%	11,872	12,363	96.03%	74,045	98,963	74.82%
有田市	284,605	303,955	93.63%	30,894	33,168	93.14%	253,711	270,787	93.69%
湯浅町	366,660	375,510	97.64%	37,453	38,867	96.36%	329,207	336,643	97.79%
広川町	136,508	147,518	92.54%	2,540	3,021	84.08%	133,968	144,497	92.71%
有田川町	915,261	733,305	124.81%	27,782	29,581	93.92%	887,479	703,724	126.11%
旧吉備町	231,162	128,200	180.31%	2,753	2,940	93.64%	228,409	125,260	182.35%
旧金屋町	520,634	450,489	115.57%	1,178	1,665	70.75%	519,456	448,824	115.74%
旧清水町	163,465	154,616	105.72%	23,851	24,976	95.50%	139,614	129,640	107.69%

市町村名	観光客総数			うち宿泊客			うち日帰客		
	H 2 1	H 2 0	対前年比	H 2 1	H 2 0	対前年比	H 2 1	H 2 0	対前年比
御坊市	211,819	207,564	102.05%	42,613	41,408	102.91%	169,206	166,156	101.84%
美浜町	67,920	71,524	94.96%	13,624	12,643	107.76%	54,296	58,881	92.21%
日高町	259,210	278,650	93.02%	49,200	50,500	97.43%	210,010	228,150	92.05%
由良町	382,160	389,304	98.16%	27,730	28,528	97.20%	354,430	360,776	98.24%
日高川町	781,470	722,469	108.17%	23,726	25,694	92.34%	757,744	696,775	108.75%
旧川辺町	352,761	307,365	114.77%	8,961	9,157	97.86%	343,800	298,208	115.29%
旧中津村	325,737	302,730	107.60%	9,780	11,002	88.89%	315,957	291,728	108.31%
旧美山村	102,972	112,374	91.63%	4,985	5,535	90.06%	97,987	106,839	91.71%
みなべ町	674,583	812,208	83.06%	158,745	166,205	95.51%	515,838	646,003	79.85%
旧南部川村	149,736	166,369	90.00%	4,767	4,897	97.35%	144,969	161,472	89.78%
旧南部町	524,847	645,839	81.27%	153,978	161,308	95.46%	370,869	484,531	76.54%
印南町	587,204	560,208	104.82%	2,834	2,433	116.48%	584,370	557,775	104.77%
田辺市	3,514,304	3,537,949	99.33%	369,390	404,407	91.34%	3,144,914	3,133,542	100.36%
旧田辺市	1,036,749	960,927	107.89%	154,258	178,642	86.35%	882,491	782,285	112.81%
旧龍神村	571,690	583,625	97.96%	59,825	63,859	93.68%	511,865	519,766	98.48%
旧中辺路町	417,859	484,416	86.26%	10,427	9,231	112.96%	407,432	475,185	85.74%
旧大塔村	103,999	106,753	97.42%	8,131	7,592	107.10%	95,868	99,161	96.68%
旧本宮町	1,384,007	1,402,228	98.70%	136,749	145,083	94.26%	1,247,258	1,257,145	99.21%
上富田町	301,229	293,302	102.70%	31,421	32,680	96.15%	269,808	260,622	103.52%
白浜町	3,434,258	3,480,552	98.67%	2,028,950	2,102,741	96.49%	1,405,308	1,377,811	102.00%
旧白浜町	3,248,269	3,296,285	98.54%	2,005,651	2,079,941	96.43%	1,242,618	1,216,344	102.16%
旧日置川町	185,989	184,267	100.93%	23,299	22,800	102.19%	162,690	161,467	100.76%
すさみ町	226,598	219,021	103.46%	54,137	54,043	100.17%	172,461	164,978	104.54%
新宮市	1,199,121	1,225,514	97.85%	102,318	110,489	92.60%	1,096,803	1,115,025	98.37%
旧新宮市	1,000,261	1,006,330	99.40%	96,866	104,484	92.71%	903,395	901,846	100.17%
旧熊野川町	198,860	219,184	90.73%	5,452	6,005	90.79%	193,408	213,179	90.73%
那智勝浦町	1,548,475	1,759,275	88.02%	796,341	912,933	87.23%	752,134	846,342	88.87%
太地町	246,037	251,826	97.70%	32,867	29,939	109.78%	213,170	221,887	96.07%
古座川町	128,359	122,453	104.82%	6,232	6,442	96.74%	122,127	116,011	105.27%
北山村	69,085	69,104	99.97%	7,278	7,840	92.83%	61,807	61,264	100.89%
串本町	1,196,737	1,333,731	89.73%	312,929	324,286	96.50%	883,808	1,009,445	87.55%
旧串本町	1,157,038	1,290,375	89.67%	299,783	310,157	96.66%	857,255	980,218	87.46%
旧古座町	39,699	43,356	91.57%	13,146	14,129	93.04%	26,553	29,227	90.85%
合計	30,967,433	31,343,498	98.80%	5,135,953	5,455,218	94.15%	25,831,480	25,888,280	99.78%

7. 宿泊客数、市町村別観光客月別推移表

〈単位：人〉

市 町 村 名	総数	1月	2月	3月	4月	5月	6月	7月	8月	9月	10月	11月	12月
和歌山市	535,179	39,911	36,838	50,487	35,381	41,949	35,909	48,871	71,201	44,846	43,490	46,821	39,475
加太・友ヶ島	116,153	9,359	8,223	10,484	9,064	9,040	7,493	10,190	15,728	8,857	9,051	10,080	8,584
和歌浦・市街地	419,026	30,552	28,615	40,003	26,317	32,909	28,416	38,681	55,473	35,989	34,439	36,741	30,891
海南市	3,555	217	104	216	119	424	78	332	912	476	185	264	228
旧海南市	3,306	206	104	216	114	368	66	278	844	438	182	264	226
旧下津町	249	11	0	0	5	56	12	54	68	38	3	0	2
紀美野町	34,330	1,400	1,062	2,158	1,700	3,244	2,956	3,924	7,182	4,625	2,480	2,027	1,572
旧野上町	3,764	2	10	103	107	713	305	323	819	716	540	97	29
旧美里町	30,566	1,398	1,052	2,055	1,593	2,531	2,651	3,601	6,363	3,909	1,940	1,930	1,543
紀の川市	9,133	128	83	613	490	1,209	468	1,671	2,160	1,006	777	310	218
旧打田町	0	0	0	0	0	0	0	0	0	0	0	0	0
旧粉河町	3,070	50	40	80	300	350	50	800	450	350	400	100	100
旧那賀町	1,300	20	10	30	100	120	30	300	200	150	270	40	30
旧桃山町	2,754	0	0	2	23	318	311	356	1,174	437	63	64	6
旧貴志川町	2,009	58	33	501	67	421	77	215	336	69	44	106	82
岩出市	25,150	1,954	2,191	2,152	1,729	2,130	1,728	2,357	2,913	1,910	1,774	1,975	2,337
橋本市	23,694	1,867	1,505	2,379	2,013	2,081	1,464	1,909	2,731	2,039	1,973	2,097	1,636
旧橋本市	23,694	1,867	1,505	2,379	2,013	2,081	1,464	1,909	2,731	2,039	1,973	2,097	1,636
旧高野口町	0	0	0	0	0	0	0	0	0	0	0	0	0
九度山町	3,795	70	22	61	85	93	148	1,620	1,410	175	27	51	33
高野町	310,184	8,989	4,029	32,104	47,981	34,265	23,794	26,095	32,612	29,894	27,809	33,986	8,626
かつらぎ町	31,929	755	1,110	2,234	2,467	4,096	2,616	5,027	7,532	2,609	1,259	1,236	988
旧かつらぎ町	20,057	689	800	1,608	2,133	2,832	2,369	2,165	3,410	1,054	992	1,117	888
旧花園村	11,872	66	310	626	334	1,264	247	2,862	4,122	1,555	267	119	100
有田市	30,894	2,381	2,550	4,214	1,594	2,171	1,492	3,071	4,727	1,935	2,122	2,130	2,507
湯浅町	37,453	2,029	2,734	4,480	1,575	2,248	2,210	3,402	7,325	3,296	2,496	2,292	3,366
広川町	2,540	161	155	210	156	274	398	248	343	231	133	96	135
有田川町	27,782	849	806	1,067	1,045	1,824	1,454	4,000	10,937	2,473	1,216	1,113	998
旧吉備町	2,753	239	187	272	209	256	264	238	180	194	236	263	215
旧金屋町	1,178	80	105	106	83	122	116	118	114	115	91	67	61
旧清水町	23,851	530	514	689	753	1,446	1,074	3,644	10,643	2,164	889	783	722

市 町 村 名	総数	1月	2月	3月	4月	5月	6月	7月	8月	9月	10月	11月	12月
御坊市	42,613	2,703	2,712	3,513	3,456	4,437	3,102	3,843	4,115	3,968	3,580	3,808	3,376
美浜町	13,624	681	954	820	800	2,180	817	1,035	2,136	763	998	994	1,446
日高町	49,200	2,000	2,200	2,700	3,200	6,000	6,800	9,000	7,300	3,800	1,700	1,800	2,700
由良町	27,730	1,911	1,119	1,545	1,421	2,840	2,789	3,856	5,801	2,054	1,537	1,764	1,093
日高川町	23,726	676	889	2,207	953	2,431	958	3,087	6,884	2,288	1,377	1,288	688
旧川辺町	8,961	213	466	1,433	370	1,014	149	1,224	2,233	490	530	575	264
旧中津村	9,780	220	198	518	379	1,020	421	1,175	3,429	1,309	527	406	178
旧美山村	4,985	243	225	256	204	397	388	688	1,222	489	320	307	246
みなべ町	158,745	10,683	12,313	15,962	12,800	11,093	6,628	15,679	25,288	14,522	11,604	11,137	11,036
旧南部川村	4,767	379	480	408	270	424	283	394	806	383	299	315	326
旧南部町	153,978	10,304	11,833	15,554	12,530	10,669	6,345	15,285	24,482	14,139	11,305	10,822	10,710
印南町	2,834	208	199	295	188	321	310	232	437	102	135	223	184
田辺市	369,390	22,888	19,515	31,450	23,801	35,693	21,136	32,807	61,501	34,790	28,544	31,957	25,308
旧田辺市	154,258	11,347	9,752	15,013	10,230	12,355	9,475	15,219	23,863	12,248	11,338	11,204	12,214
旧龍神村	59,825	2,642	1,826	4,478	4,204	6,367	3,592	5,352	11,144	6,660	5,231	5,647	2,682
旧中辺路町	10,427	334	333	708	672	1,415	589	981	2,165	1,294	778	798	360
旧大塔村	8,131	6	38	48	90	819	288	1,653	3,508	1,147	138	175	221
旧本宮町	136,749	8,559	7,566	11,203	8,605	14,737	7,192	9,602	20,821	13,441	11,059	14,133	9,831
上富田町	31,421	1,684	2,163	3,169	2,054	2,710	1,447	3,047	6,062	2,246	2,013	2,471	2,355
白浜町	2,028,950	147,372	148,801	190,292	172,329	189,190	136,662	211,391	246,107	168,608	146,354	138,122	133,722
旧白浜町	2,005,651	146,129	147,184	188,601	171,061	186,498	135,566	209,285	240,684	166,246	144,903	136,761	132,733
旧日置川町	23,299	1,243	1,617	1,691	1,268	2,692	1,096	2,106	5,423	2,362	1,451	1,361	989
すさみ町	54,137	3,634	3,516	5,226	3,953	4,189	2,840	4,971	8,862	5,153	4,345	4,089	3,359
新宮市	102,318	7,551	7,778	9,415	6,452	9,357	7,246	9,907	11,388	8,242	8,618	7,954	8,410
旧新宮市	96,866	7,340	7,352	8,942	6,048	8,730	7,031	9,415	10,331	7,752	8,195	7,518	8,212
旧熊野川町	5,452	211	426	473	404	627	215	492	1,057	490	423	436	198
那智勝浦町	796,341	59,798	52,261	88,422	61,767	69,287	47,939	62,086	103,354	68,735	61,296	70,348	51,048
太地町	32,867	1,756	1,485	3,079	1,800	3,116	1,709	3,813	6,908	3,286	2,075	2,221	1,619
古座川町	6,232	303	497	408	388	547	459	678	1,204	665	455	302	326
北山村	7,278	187	60	216	274	1,137	390	756	2,423	1,090	474	192	79
串本町	312,929	20,839	19,834	34,835	20,666	29,778	20,032	31,552	50,064	25,382	17,491	16,294	26,162
旧串本町	299,783	20,141	19,217	34,253	20,061	28,175	19,537	30,138	46,826	23,899	16,747	15,399	25,390
旧古座町	13,146	698	617	582	605	1,603	495	1,414	3,238	1,483	744	895	772
合計	5,135,953	345,585	329,485	495,929	412,637	470,314	335,979	500,267	701,819	441,209	378,337	389,362	335,030

8. 日帰客数、市町村別観光客月別推移表

〈単位：人〉

市 町 村 名	総数	1月	2月	3月	4月	5月	6月	7月	8月	9月	10月	11月	12月
和歌山市	5,356,416	574,122	227,338	393,642	441,627	500,440	317,734	459,946	879,630	485,218	412,798	389,468	274,453
加太・友ヶ島	862,930	73,320	29,886	50,681	47,122	58,368	71,043	106,767	204,647	102,050	57,061	40,053	21,932
和歌浦・市街地	4,493,486	500,802	197,452	342,961	394,505	442,072	246,691	353,179	674,983	383,168	355,737	349,415	252,521
海南市	991,841	94,288	42,546	74,541	106,325	76,266	54,478	70,158	165,372	64,097	88,298	111,148	44,324
旧海南市	890,394	85,752	38,810	69,301	85,966	68,893	48,833	65,316	154,325	59,157	69,936	103,998	40,107
旧下津町	101,447	8,536	3,736	5,240	20,359	7,373	5,645	4,842	11,047	4,940	18,362	7,150	4,217
紀美野町	578,011	34,757	34,098	40,897	66,136	57,690	32,916	36,392	59,143	67,775	72,578	47,689	27,940
旧野上町	398,088	22,952	25,072	29,713	47,813	41,911	19,995	21,534	23,100	53,422	60,706	33,153	18,717
旧美里町	179,923	11,805	9,026	11,184	18,323	15,779	12,921	14,858	36,043	14,353	11,872	14,536	9,223
紀の川市	2,300,967	172,477	146,095	211,859	222,114	207,578	187,610	333,970	213,773	155,134	164,082	154,472	131,803
旧打田町	895,257	47,590	59,187	74,132	74,693	75,945	75,291	89,202	116,082	71,295	69,434	71,929	70,477
旧粉河町	743,591	92,070	46,727	76,930	63,432	72,313	55,062	183,367	30,019	32,322	38,132	36,385	16,832
旧那賀町	156,743	7,334	9,126	11,916	12,842	14,224	11,624	16,102	16,176	12,281	20,609	14,715	9,794
旧桃山町	236,887	9,754	11,230	20,722	41,974	16,755	17,920	25,143	30,306	18,613	16,344	13,598	14,528
旧貴志川町	268,489	15,729	19,825	28,159	29,173	28,341	27,713	20,156	21,190	20,623	19,563	17,845	20,172
岩出市	1,144,791	156,650	43,484	211,341	222,035	82,671	50,384	51,396	52,544	56,409	71,673	106,467	39,737
橋本市	900,509	80,309	48,006	57,892	72,078	76,969	57,808	73,228	125,762	81,649	86,485	89,015	51,308
旧橋本市	739,068	59,412	40,897	46,350	60,208	65,008	48,763	61,400	115,496	51,383	69,115	77,362	43,674
旧高野口町	161,441	20,897	7,109	11,542	11,870	11,961	9,045	11,828	10,266	30,266	17,370	11,653	7,634
九度山町	223,090	9,826	5,786	12,703	16,103	36,359	14,175	24,145	26,735	16,313	16,515	37,120	7,310
高野町	954,993	30,675	28,028	48,322	62,618	94,797	85,407	95,470	139,237	113,205	107,248	106,207	43,779
かつらぎ町	1,008,263	69,530	46,377	72,340	85,122	90,388	71,989	89,659	120,592	90,705	89,503	120,060	61,998
旧かつらぎ町	934,218	68,619	45,443	70,444	81,080	80,566	67,760	78,502	101,083	83,356	83,469	113,007	60,889
旧花園村	74,045	911	934	1,896	4,042	9,822	4,229	11,157	19,509	7,349	6,034	7,053	1,109
有田市	253,711	16,431	4,369	559	21,980	13,967	12,355	24,110	58,918	17,668	28,528	42,255	12,571
湯浅町	329,207	27,755	19,415	23,328	25,137	20,939	21,553	27,746	54,610	26,663	35,038	29,964	17,059
広川町	133,968	11,364	8,979	11,159	12,166	11,929	11,273	13,570	15,140	9,448	12,055	9,565	7,320
有田川町	887,479	48,542	33,387	47,422	59,137	72,626	58,521	74,220	128,933	131,436	130,750	60,941	41,564
旧吉備町	228,409	18,259	6,656	9,533	10,672	14,396	10,999	16,133	35,714	37,256	54,207	8,462	6,122
旧金屋町	519,456	25,294	21,316	30,342	39,135	45,006	36,674	43,817	63,314	78,206	65,445	41,745	29,162
旧清水町	139,614	4,989	5,415	7,547	9,330	13,224	10,848	14,270	29,905	15,974	11,098	10,734	6,280

市 町 村 名	総数	1月	2月	3月	4月	5月	6月	7月	8月	9月	10月	11月	12月
御坊市	169,206	4,038	5,163	5,091	5,336	22,525	3,565	6,395	35,337	5,195	35,296	31,529	9,736
美浜町	54,296	1,872	2,607	2,002	3,019	4,528	767	2,075	27,465	1,852	3,152	3,774	1,183
日高町	210,010	14,300	8,810	11,890	12,600	15,220	11,610	30,150	43,400	15,490	16,340	16,300	13,900
由良町	354,430	18,515	11,036	14,509	30,555	59,946	21,614	40,331	45,942	36,505	35,997	26,814	12,666
日高川町	757,744	42,990	52,421	71,093	65,669	77,898	61,439	53,015	71,247	63,813	60,000	84,553	53,606
旧川辺町	343,800	20,057	29,308	39,867	28,842	27,377	31,072	21,424	16,727	28,555	28,760	49,789	22,022
旧中津村	315,957	18,961	19,074	24,653	27,097	31,284	23,581	24,586	42,027	27,507	24,557	26,417	26,213
旧美山村	97,987	3,972	4,039	6,573	9,730	19,237	6,786	7,005	12,493	7,751	6,683	8,347	5,371
みなべ町	515,838	35,783	106,925	42,987	32,662	34,722	35,769	26,158	43,138	38,240	40,969	47,312	31,173
旧南部川村	144,969	11,882	56,779	9,734	7,821	8,065	7,010	6,879	8,611	6,925	8,692	7,693	4,878
旧南部町	370,869	23,901	50,146	33,253	24,841	26,657	28,759	19,279	34,527	31,315	32,277	39,619	26,295
印南町	584,370	52,672	57,738	46,942	45,177	51,148	41,419	39,839	62,217	46,180	52,380	45,090	43,568
田辺市	3,144,914	517,963	155,483	217,658	198,693	239,073	159,386	245,395	375,842	240,760	328,792	353,027	112,842
旧田辺市	882,491	124,252	36,902	36,185	49,530	38,765	37,539	125,302	159,816	42,209	136,328	65,657	30,006
旧龍神村	511,865	15,987	22,982	24,958	28,224	53,882	31,381	28,940	65,641	42,961	61,752	126,353	8,804
旧中辺路町	407,432	43,247	32,984	37,739	34,018	34,723	17,453	18,080	36,784	43,131	42,283	50,591	16,399
旧大塔村	95,868	6,328	4,266	5,543	6,738	8,157	4,850	7,089	20,561	8,089	6,768	11,648	5,831
旧本宮町	1,247,258	328,149	58,349	113,233	80,183	103,546	68,163	65,984	93,040	104,370	81,661	98,778	51,802
上富田町	269,808	92,587	29,767	18,280	15,016	18,550	17,572	10,129	11,305	13,338	10,105	14,837	18,322
白浜町	1,405,308	108,430	98,800	114,715	109,080	121,464	105,252	130,717	187,592	111,497	105,895	104,087	107,779
旧白浜町	1,242,618	95,989	87,300	101,399	96,136	104,258	93,527	116,937	166,439	97,125	92,382	92,883	98,243
旧日置川町	162,690	12,441	11,500	13,316	12,944	17,206	11,725	13,780	21,153	14,372	13,513	11,204	9,536
すさみ町	172,461	12,342	9,609	13,365	10,330	35,447	9,965	15,416	25,098	10,299	10,988	9,517	10,085
新宮市	1,096,803	231,209	82,442	60,370	50,281	79,886	52,309	99,110	143,640	87,065	103,241	70,429	36,821
旧新宮市	903,395	220,871	74,709	48,946	35,950	58,344	40,383	84,574	115,071	63,919	85,942	47,900	26,786
旧熊野川町	193,408	10,338	7,733	11,424	14,331	21,542	11,926	14,536	28,569	23,146	17,299	22,529	10,035
那智勝浦町	752,134	135,271	26,570	59,534	88,914	107,904	26,612	58,311	92,618	45,851	42,773	42,014	25,762
太地町	213,170	13,572	10,611	16,703	14,078	22,887	9,904	18,576	49,029	18,659	14,071	15,194	9,886
古座川町	122,127	7,110	5,645	11,878	14,727	10,002	7,245	10,848	18,182	10,122	7,076	10,352	8,940
北山村	61,807	2,116	1,689	2,607	4,175	6,376	5,716	7,303	14,631	6,776	3,754	4,100	2,564
串本町	883,808	91,842	77,553	93,924	65,105	77,173	56,708	53,354	106,886	87,679	64,138	56,998	52,448
旧串本町	857,255	88,905	75,654	91,830	63,782	74,933	55,629	49,259	102,507	86,031	62,965	55,532	50,228
旧古座町	26,553	2,937	1,899	2,094	1,323	2,240	1,079	4,095	4,379	1,648	1,173	1,466	2,220
合計	25,831,480	2,709,338	1,430,777	2,009,553	2,177,995	2,327,368	1,603,055	2,221,132	3,393,958	2,155,041	2,250,518	2,240,298	1,312,447

9. 宿泊客数＋日帰り客数、市町村別観光客月別推移表

〈単位：人〉

市 町 村 名	総数	1月	2月	3月	4月	5月	6月	7月	8月	9月	10月	11月	12月
和歌山市	5,891,595	614,033	264,176	444,129	477,008	542,389	353,643	508,817	950,831	530,064	456,288	436,289	313,928
加太・友ヶ島	979,083	82,679	38,109	61,165	56,186	67,408	78,536	116,957	220,375	110,907	66,112	50,133	30,516
和歌浦・市街地	4,912,512	531,354	226,067	382,964	420,822	474,981	275,107	391,860	730,456	419,157	390,176	386,156	283,412
海南市	995,396	94,505	42,650	74,757	106,444	76,690	54,556	70,490	166,284	64,573	88,483	111,412	44,552
旧海南市	893,700	85,958	38,914	69,517	86,080	69,261	48,899	65,594	155,169	59,595	70,118	104,262	40,333
旧下津町	101,696	8,547	3,736	5,240	20,364	7,429	5,657	4,896	11,115	4,978	18,365	7,150	4,219
紀美野町	612,341	36,157	35,160	43,055	67,836	60,934	35,872	40,316	66,325	72,400	75,058	49,716	29,512
旧野上町	401,852	22,954	25,082	29,816	47,920	42,624	20,300	21,857	23,919	54,138	61,246	33,250	18,746
旧美里町	210,489	13,203	10,078	13,239	19,916	18,310	15,572	18,459	42,406	18,262	13,812	16,466	10,766
紀の川市	2,310,100	172,605	146,178	212,472	222,604	208,787	188,078	335,641	215,933	156,140	164,859	154,782	132,021
旧打田町	895,257	47,590	59,187	74,132	74,693	75,945	75,291	89,202	116,082	71,295	69,434	71,929	70,477
旧粉河町	746,661	92,120	46,767	77,010	63,732	72,663	55,112	184,167	30,469	32,672	38,532	36,485	16,932
旧那賀町	158,043	7,354	9,136	11,946	12,942	14,344	11,654	16,402	16,376	12,431	20,879	14,755	9,824
旧桃山町	239,641	9,754	11,230	20,724	41,997	17,073	18,231	25,499	31,480	19,050	16,407	13,662	14,534
旧貴志川町	270,498	15,787	19,858	28,660	29,240	28,762	27,790	20,371	21,526	20,692	19,607	17,951	20,254
岩出市	1,169,941	158,604	45,675	213,493	223,764	84,801	52,112	53,753	55,457	58,319	73,447	108,442	42,074
橋本市	924,203	82,176	49,511	60,271	74,091	79,050	59,272	75,137	128,493	83,688	88,458	91,112	52,944
旧橋本市	762,762	61,279	42,402	48,729	62,221	67,089	50,227	63,309	118,227	53,422	71,088	79,459	45,310
旧高野口町	161,441	20,897	7,109	11,542	11,870	11,961	9,045	11,828	10,266	30,266	17,370	11,653	7,634
九度山町	226,885	9,896	5,808	12,764	16,188	36,452	14,323	25,765	28,145	16,488	16,542	37,171	7,343
高野町	1,265,177	39,664	32,057	80,426	110,599	129,062	109,201	121,565	171,849	143,099	135,057	140,193	52,405
かつらぎ町	1,040,192	70,285	47,487	74,574	87,589	94,484	74,605	94,686	128,124	93,314	90,762	121,296	62,986
旧かつらぎ町	954,275	69,308	46,243	72,052	83,213	83,398	70,129	80,667	104,493	84,410	84,461	114,124	61,777
旧花園村	85,917	977	1,244	2,522	4,376	11,086	4,476	14,019	23,631	8,904	6,301	7,172	1,209
有田市	284,605	18,812	6,919	4,773	23,574	16,138	13,847	27,181	63,645	19,603	30,650	44,385	15,078
湯浅町	366,660	29,784	22,149	27,808	26,712	23,187	23,763	31,148	61,935	29,959	37,534	32,256	20,425
広川町	136,508	11,525	9,134	11,369	12,322	12,203	11,671	13,818	15,483	9,679	12,188	9,661	7,455
有田川町	915,261	49,391	34,193	48,489	60,182	74,450	59,975	78,220	139,870	133,909	131,966	62,054	42,562
旧吉備町	231,162	18,498	6,843	9,805	10,881	14,652	11,263	16,371	35,894	37,450	54,443	8,725	6,337
旧金屋町	520,634	25,374	21,421	30,448	39,218	45,128	36,790	43,935	63,428	78,321	65,536	41,812	29,223
旧清水町	163,465	5,519	5,929	8,236	10,083	14,670	11,922	17,914	40,548	18,138	11,987	11,517	7,002

市 町 村 名	総数	1月	2月	3月	4月	5月	6月	7月	8月	9月	10月	11月	12月
御坊市	211,819	6,741	7,875	8,604	8,792	26,962	6,667	10,238	39,452	9,163	38,876	35,337	13,112
美浜町	67,920	2,553	3,561	2,822	3,819	6,708	1,584	3,110	29,601	2,615	4,150	4,768	2,629
日高町	259,210	16,300	11,010	14,590	15,800	21,220	18,410	39,150	50,700	19,290	18,040	18,100	16,600
由良町	382,160	20,426	12,155	16,054	31,976	62,786	24,403	44,187	51,743	38,559	37,534	28,578	13,759
日高川町	781,470	43,666	53,310	73,300	66,622	80,329	62,397	56,102	78,131	66,101	61,377	85,841	54,294
旧川辺町	352,761	20,270	29,774	41,300	29,212	28,391	31,221	22,648	18,960	29,045	29,290	50,364	22,286
旧中津村	325,737	19,181	19,272	25,171	27,476	32,304	24,002	25,761	45,456	28,816	25,084	26,823	26,391
旧美山村	102,972	4,215	4,264	6,829	9,934	19,634	7,174	7,693	13,715	8,240	7,003	8,654	5,617
みなべ町	674,583	46,466	119,238	58,949	45,462	45,815	42,397	41,837	68,426	52,762	52,573	58,449	42,209
旧南部川村	149,736	12,261	57,259	10,142	8,091	8,489	7,293	7,273	9,417	7,308	8,991	8,008	5,204
旧南部町	524,847	34,205	61,979	48,807	37,371	37,326	35,104	34,564	59,009	45,454	43,582	50,441	37,005
印南町	587,204	52,880	57,937	47,237	45,365	51,469	41,729	40,071	62,654	46,282	52,515	45,313	43,752
田辺市	3,514,304	540,851	174,998	249,108	222,494	274,766	180,522	278,202	437,343	275,550	357,336	384,984	138,150
旧田辺市	1,036,749	135,599	46,654	51,198	59,760	51,120	47,014	140,521	183,679	54,457	147,666	76,861	42,220
旧龍神村	571,690	18,629	24,808	29,436	32,428	60,249	34,973	34,292	76,785	49,621	66,983	132,000	11,486
旧中辺路町	417,859	43,581	33,317	38,447	34,690	36,138	18,042	19,061	38,949	44,425	43,061	51,389	16,759
旧大塔村	103,999	6,334	4,304	5,591	6,828	8,976	5,138	8,742	24,069	9,236	6,906	11,823	6,052
旧本宮町	1,384,007	336,708	65,915	124,436	88,788	118,283	75,355	75,586	113,861	117,811	92,720	112,911	61,633
上富田町	301,229	94,271	31,930	21,449	17,070	21,260	19,019	13,176	17,367	15,584	12,118	17,308	20,677
白浜町	3,434,258	255,802	247,601	305,007	281,409	310,654	241,914	342,108	433,699	280,105	252,249	242,209	241,501
旧白浜町	3,248,269	242,118	234,484	290,000	267,197	290,756	229,093	326,222	407,123	263,371	237,285	229,644	230,976
旧日置川町	185,989	13,684	13,117	15,007	14,212	19,898	12,821	15,886	26,576	16,734	14,964	12,565	10,525
すさみ町	226,598	15,976	13,125	18,591	14,283	39,636	12,805	20,387	33,960	15,452	15,333	13,606	13,444
新宮市	1,199,121	238,760	90,220	69,785	56,733	89,243	59,555	109,017	155,028	95,307	111,859	78,383	45,231
旧新宮市	1,000,261	228,211	82,061	57,888	41,998	67,074	47,414	93,989	125,402	71,671	94,137	55,418	34,998
旧熊野川町	198,860	10,549	8,159	11,897	14,735	22,169	12,141	15,028	29,626	23,636	17,722	22,965	10,233
那智勝浦町	1,548,475	195,069	78,831	147,956	150,681	177,191	74,551	120,397	195,972	114,586	104,069	112,362	76,810
太地町	246,037	15,328	12,096	19,782	15,878	26,003	11,613	22,389	55,937	21,945	16,146	17,415	11,505
古座川町	128,359	7,413	6,142	12,286	15,115	10,549	7,704	11,526	19,386	10,787	7,531	10,654	9,266
北山村	69,085	2,303	1,749	2,823	4,449	7,513	6,106	8,059	17,054	7,866	4,228	4,292	2,643
串本町	1,196,737	112,681	97,387	128,759	85,771	106,951	76,740	84,906	156,950	113,061	81,629	73,292	78,610
旧串本町	1,157,038	109,046	94,871	126,083	83,843	103,108	75,166	79,397	149,333	109,930	79,712	70,931	75,618
旧古座町	39,699	3,635	2,516	2,676	1,928	3,843	1,574	5,509	7,617	3,131	1,917	2,361	2,992
合計	30,967,433	3,054,923	1,760,262	2,505,482	2,590,632	2,797,682	1,939,034	2,721,399	4,095,777	2,596,250	2,628,855	2,629,660	1,647,477

10. 観光客の目的別推計表 (1)

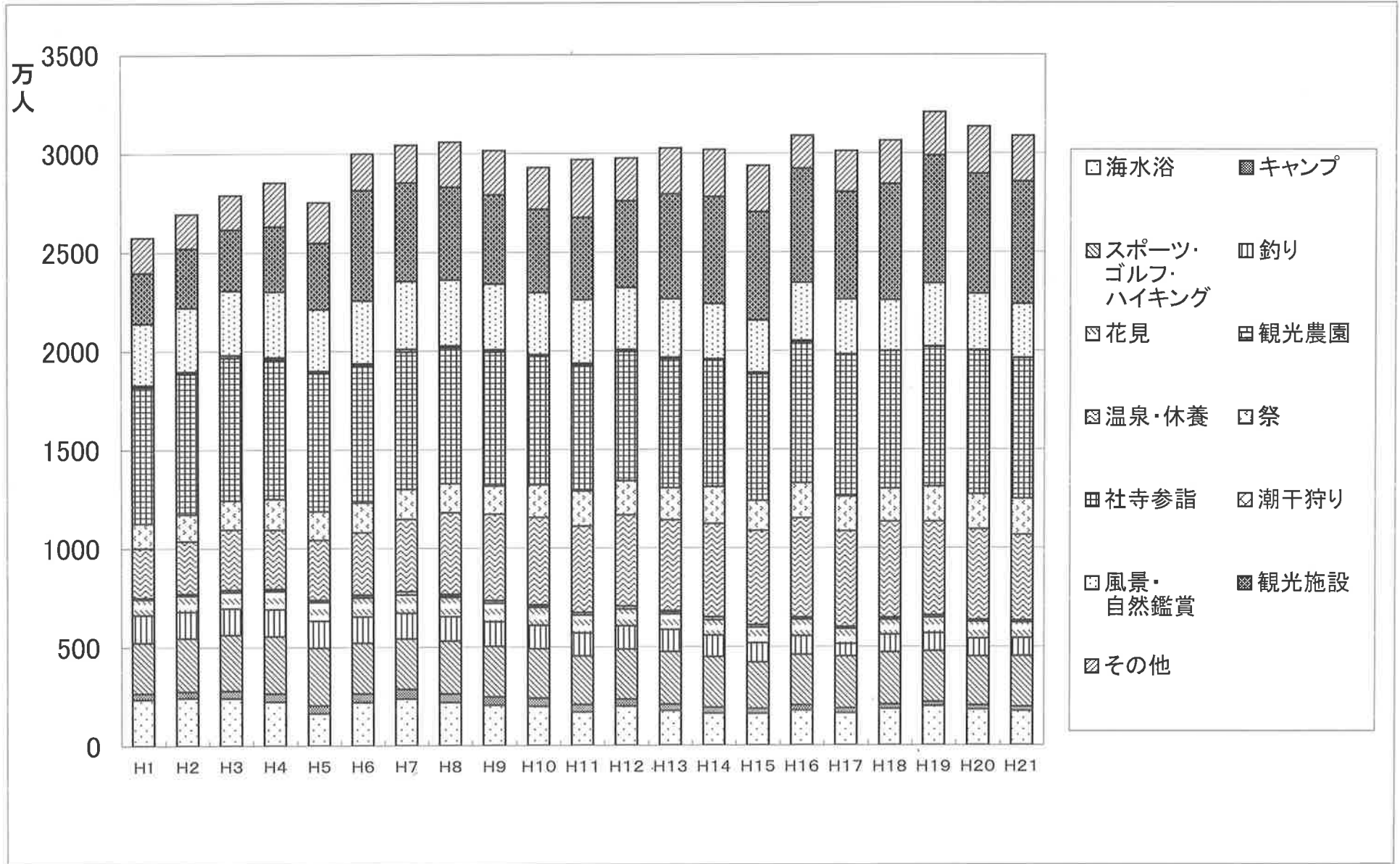
〈単位：人〉

観光地区名	海水浴	キャンプ	スポーツ・ ゴルフ・ ハイキング	釣り	花見	観光農園	温泉・休養	祭	社寺参詣	潮干狩り	風景・ 自然鑑賞	観光施設	その他	合計	構成比率
高野山	0	0	5,500	0	0	0	0	2,000	1,257,677	0	0	0	0	1,265,177	4.09%
加太・友ヶ島・磯ノ浦	402,351	6,804	3,306	51,847	4,080	0	21,705	10,291	344,000	0	36,955	0	97,744	979,083	3.16%
和歌山(和歌浦・紀三井寺 和歌山城 他)	307,265	0	94,131	53,670	265,381	2,365	15,512	452,165	833,420	0	316,734	1,835,936	735,933	4,912,512	15.86%
西有田	45,733	4,308	82,706	116,954	8,549	13,826	217,163	134,200	41,868	0	22,051	94,655	5,760	787,773	2.54%
煙樹海岸・白崎海岸 道成寺・御坊 他	57,348	8,590	84,922	164,036	8,994	10,108	86,439	119,750	299,059	0	166,580	167,396	100,648	1,273,870	4.11%
龍神温泉・護摩壇山	8,432	28,280	7,098	38,907	0	0	250,546	607	944	0	194,420	35,653	6,803	571,690	1.85%
田辺・中辺路・百間山・南部	140,075	9,862	158,509	64,582	64,263	4,894	176,165	268,010	341,525	445	342,095	508,780	153,985	2,233,190	7.21%
白浜温泉・椿温泉	606,872	0	50,584	67,317	36,790	0	1,699,336	0	0	0	207,002	580,368	0	3,248,269	10.49%
枯木灘	17,979	4,914	20,045	29,589	2,090	0	139,949	24,400	18	20	56,081	57,956	59,546	412,587	1.33%
串本	45,000	30,301	60,355	106,005	19,780	0	26,737	46,300	3,705	0	539,698	180,847	98,310	1,157,038	3.74%
勝浦温泉・湯川温泉	46,511	16,971	84,720	48,612	2,700	0	569,961	13,500	732,332	1,600	169,149	146,065	2,090	1,834,211	5.92%
熊野本宮温泉郷	8,303	14,673	132,110	6,919	1,661	0	239,443	17,993	960,140	0	2,765	0	0	1,384,007	4.47%
新宮・瀧峡	18,894	2,021	27,916	32,794	2,700	0	176,877	76,300	623,445	0	86,103	127,401	24,670	1,199,121	3.87%
海南生石山周辺	15,871	33,378	595,358	63,053	69,485	28,441	216,789	242,040	208,053	0	233,728	599,436	217,366	2,522,998	8.15%
紀仙郷(那賀郡)	0	5,906	265,904	15,000	245,170	21,873	42,338	212,000	912,574	0	311,153	1,417,381	30,742	3,480,041	11.24%
橋本周辺	1,100	28,686	605,827	13,203	34,700	20,385	315,497	175,921	257,952	0	13,367	130,782	507,943	2,105,363	6.80%
その他	13,214	16,602	292,560	31,987	17,802	6,200	139,543	31,797	319,802	0	37,222	320,653	373,121	1,600,503	5.17%
合計	1,734,948	211,296	2,571,551	904,475	784,145	108,092	4,334,000	1,827,274	7,136,514	2,065	2,735,103	6,203,309	2,414,661	30,967,433	100.00%
構成比率	5.60%	0.68%	8.30%	2.92%	2.53%	0.35%	14.00%	5.90%	23.05%	0.01%	8.83%	20.03%	7.80%	100.00%	

10. 観光客の目的別推計表 (2)

(単位：人)

年	海水浴	キャンプ	スポーツ・ゴルフ・ハイキング	釣り	花見	観光農園	温泉・休養	祭	社寺参詣	潮干狩り	風景・自然鑑賞	観光施設	その他	合計
平成1年	2,348,393	308,401	2,559,107	1,402,277	811,223	71,331	2,501,224	1,259,226	6,895,794	109,284	3,117,065	2,576,922	1,783,958	25,744,205
構成率 (%)	9.12%	1.20%	9.94%	5.45%	3.15%	0.28%	9.72%	4.89%	26.79%	0.42%	12.11%	10.01%	6.93%	100.00%
平成2年	2,418,634	331,441	2,696,140	1,345,106	811,081	93,376	2,666,085	1,361,298	7,116,196	110,851	3,234,904	3,012,324	1,745,362	26,942,798
構成率 (%)	8.98%	1.23%	10.01%	4.99%	3.01%	0.35%	9.90%	5.05%	26.41%	0.41%	12.01%	11.18%	6.48%	100.00%
平成3年	2,408,396	370,958	2,824,329	1,348,001	831,753	110,302	3,057,107	1,472,577	7,236,940	122,250	3,262,513	3,109,196	1,740,513	27,894,835
構成率 (%)	8.63%	1.33%	10.12%	4.83%	2.98%	0.40%	10.96%	5.28%	25.94%	0.44%	11.70%	11.15%	6.24%	100.00%
平成4年	2,230,231	405,594	2,905,457	1,365,645	914,869	119,243	2,991,279	1,559,575	7,066,008	113,104	3,333,598	3,300,078	2,226,375	28,531,056
構成率 (%)	7.82%	1.42%	10.18%	4.79%	3.21%	0.42%	10.48%	5.47%	24.77%	0.40%	11.68%	11.57%	7.80%	100.00%
平成5年	1,636,012	395,542	2,919,474	1,368,729	950,902	109,041	3,033,372	1,457,400	6,995,739	105,980	3,140,257	3,356,057	2,060,719	27,529,224
構成率 (%)	5.94%	1.44%	10.60%	4.97%	3.45%	0.40%	11.02%	5.29%	25.41%	0.38%	11.41%	12.19%	7.49%	100.00%
平成6年	2,194,651	428,840	2,570,830	1,337,004	964,452	139,609	3,161,592	1,508,987	6,940,457	102,458	3,195,931	5,600,792	1,851,667	29,997,270
構成率 (%)	7.32%	1.43%	8.57%	4.46%	3.22%	0.47%	10.54%	5.03%	23.14%	0.34%	10.65%	18.67%	6.17%	100.00%
平成7年	2,363,793	484,207	2,565,280	1,291,318	935,928	156,389	3,668,013	1,524,313	6,961,965	126,449	3,447,891	4,998,726	1,909,033	30,433,305
構成率 (%)	7.77%	1.59%	8.43%	4.24%	3.08%	0.51%	12.05%	5.01%	22.88%	0.42%	11.33%	16.43%	6.27%	100.00%
平成8年	2,179,842	440,622	2,668,087	1,236,437	982,710	157,207	4,127,785	1,475,709	6,876,151	105,745	3,336,668	4,711,021	2,288,332	30,586,316
構成率 (%)	7.13%	1.44%	8.72%	4.04%	3.21%	0.51%	13.50%	4.82%	22.48%	0.35%	10.91%	15.40%	7.48%	100.00%
平成9年	2,038,746	426,806	2,557,876	1,243,277	929,565	148,398	4,367,201	1,436,094	6,796,842	96,062	3,339,456	4,527,999	2,232,491	30,140,813
構成率 (%)	6.76%	1.42%	8.49%	4.12%	3.08%	0.49%	14.49%	4.76%	22.55%	0.32%	11.08%	15.02%	7.41%	100.00%
平成10年	1,973,985	413,111	2,499,251	1,200,330	896,306	138,340	4,432,672	1,645,471	6,521,881	77,306	3,151,311	4,211,666	2,119,803	29,281,433
構成率 (%)	6.74%	1.41%	8.54%	4.10%	3.06%	0.47%	15.14%	5.62%	22.27%	0.26%	10.76%	14.38%	7.24%	100.00%
平成11年	1,679,418	378,762	2,461,624	1,169,060	904,756	137,943	4,369,919	1,778,445	6,402,299	71,176	3,223,093	4,171,418	2,932,013	29,679,926
構成率 (%)	5.66%	1.28%	8.29%	3.94%	3.05%	0.46%	14.72%	5.99%	21.57%	0.24%	10.86%	14.05%	9.88%	100.00%
平成12年	1,974,834	361,496	2,532,372	1,177,853	841,773	152,999	4,620,609	1,731,974	6,559,053	88,364	3,155,266	4,389,211	2,175,249	29,761,053
構成率 (%)	6.64%	1.21%	8.51%	3.96%	2.31%	0.51%	15.53%	5.82%	22.04%	0.30%	10.60%	14.75%	7.31%	79.450.17%
平成13年	1,757,402	315,498	2,658,591	1,125,433	794,853	154,546	4,605,769	1,617,289	6,541,381	77,538	2,963,164	5,322,494	2,326,316	30,260,274
構成率 (%)	5.81%	1.04%	8.79%	3.72%	2.63%	0.51%	15.22%	5.34%	21.62%	0.26%	9.79%	17.59%	7.69%	100.00%
平成14年	1,609,543	301,759	2,569,508	1,080,416	781,611	146,562	4,726,364	1,873,183	6,398,361	80,837	2,800,577	5,414,657	2,398,929	30,182,307
構成率 (%)	5.33%	1.00%	8.51%	3.58%	2.59%	0.49%	15.66%	6.21%	21.20%	0.27%	9.28%	17.94%	7.95%	100.00%
平成15年	1,599,538	250,957	2,344,576	980,333	782,598	132,357	4,775,266	1,515,798	6,420,425	71,764	2,655,264	5,497,015	2,343,360	29,369,251
構成率 (%)	5.45%	0.85%	7.98%	3.34%	2.66%	0.45%	16.26%	5.16%	21.86%	0.24%	9.04%	18.72%	7.98%	100.00%
平成16年	1,771,906	252,438	2,556,381	944,644	838,663	108,566	5,028,038	1,783,954	7,143,255	69,587	2,939,760	5,772,335	1,681,189	30,890,716
構成率 (%)	5.74%	0.82%	8.28%	3.06%	2.71%	0.35%	16.28%	5.78%	23.12%	0.23%	9.52%	18.69%	5.44%	100.00%
平成17年	1,623,383	247,239	2,629,904	623,325	765,570	101,843	4,848,078	1,757,705	7,166,455	39,248	2,784,215	5,442,559	2,079,009	30,108,533
構成率 (%)	5.39%	0.82%	8.73%	2.07%	2.54%	0.34%	16.10%	5.84%	23.80%	0.13%	9.25%	18.08%	6.91%	100.00%
平成18年	1,841,304	221,291	2,636,345	896,404	757,937	103,975	4,868,385	1,675,047	6,973,926	3,590	2,580,475	5,878,485	2,205,647	30,642,811
構成率 (%)	6.01%	0.72%	8.60%	2.93%	2.47%	0.34%	15.89%	5.47%	22.76%	0.01%	8.42%	19.18%	7.20%	100.00%
平成19年	1,983,986	207,004	2,572,503	903,385	786,016	118,174	4,753,391	1,778,521	7,070,051	27,469	3,199,647	6,483,323	2,199,074	32,082,544
構成率 (%)	6.18%	0.65%	8.02%	2.82%	2.45%	0.37%	14.82%	5.54%	22.04%	0.09%	9.97%	20.21%	6.85%	100.00%
平成20年	1,799,959	214,535	2,479,138	909,307	836,984	105,132	4,595,981	1,776,432	7,274,385	21,257	2,861,152	6,079,841	2,389,395	31,343,498
構成率 (%)	5.74%	0.68%	7.91%	2.90%	2.67%	0.34%	14.66%	5.67%	23.21%	0.07%	9.13%	19.40%	7.62%	100.00%
平成21年	1,734,948	211,296	2,571,551	904,475	784,145	108,092	4,334,000	1,827,274	7,136,514	2,065	2,735,103	6,203,309	2,414,661	30,967,433
構成率 (%)	5.60%	0.68%	8.30%	2.92%	2.53%	0.35%	14.00%	5.90%	23.05%	0.01%	8.83%	20.03%	7.80%	100.00%



10. 観光客の目的別推計表 (3)

(平成11年との比較)

〈単位：人〉

年	海水浴	キャンプ	スポーツ・ゴルフ・ハイキング	釣り	花見	観光農園	温泉・休養	祭	社寺参詣	潮干狩り	風景・自然鑑賞	観光施設	その他	合計
平成1年	139.83%	81.42%	103.96%	119.95%	89.66%	51.71%	57.24%	70.80%	107.71%	153.54%	96.71%	61.78%	60.84%	87.92%
平成2年	144.02%	87.51%	109.53%	115.06%	89.65%	67.69%	61.01%	76.54%	111.15%	155.74%	100.37%	72.21%	59.53%	92.01%
平成3年	143.41%	97.94%	114.73%	115.31%	91.93%	79.96%	69.96%	82.80%	113.04%	171.76%	101.22%	74.54%	59.36%	95.26%
平成4年	132.80%	107.08%	118.03%	116.82%	101.12%	86.44%	68.45%	87.69%	110.37%	158.91%	103.43%	79.11%	75.93%	97.44%
平成5年	97.42%	104.43%	118.60%	117.08%	105.10%	79.05%	69.41%	81.95%	109.27%	148.90%	97.43%	80.45%	70.28%	94.02%
平成6年	130.68%	113.22%	104.44%	114.37%	106.60%	101.21%	72.35%	84.85%	108.41%	143.95%	99.16%	134.27%	63.15%	102.44%
平成7年	140.75%	127.84%	104.21%	110.46%	103.45%	113.37%	83.94%	85.71%	108.74%	177.66%	106.97%	119.83%	65.11%	103.93%
平成8年	129.80%	116.33%	108.39%	105.76%	108.62%	113.97%	94.46%	82.98%	107.40%	148.57%	103.52%	112.94%	78.05%	104.46%
平成9年	121.40%	112.68%	103.91%	106.35%	102.74%	107.58%	99.94%	80.75%	106.16%	134.96%	103.61%	108.55%	76.14%	102.93%
平成10年	117.54%	109.07%	101.53%	102.67%	99.07%	100.29%	101.44%	92.52%	101.87%	108.61%	97.77%	100.96%	72.30%	98.66%
平成11年	100.00%	100.00%	100.00%	100.00%	100.00%	100.00%	100.00%	100.00%	100.00%	100.00%	100.00%	100.00%	100.00%	100.00%
平成12年	117.59%	95.44%	102.87%	100.75%	93.04%	110.91%	105.74%	97.39%	102.45%	124.15%	97.90%	105.22%	74.19%	100.27%
平成13年	104.64%	83.30%	108.00%	96.27%	87.85%	112.04%	105.40%	90.94%	102.17%	108.94%	91.94%	127.59%	79.34%	101.96%
平成14年	95.84%	79.67%	104.38%	92.42%	86.39%	106.25%	108.16%	105.33%	99.94%	113.57%	86.89%	129.80%	81.82%	101.69%
平成15年	95.24%	66.26%	95.25%	83.86%	86.50%	95.95%	109.28%	85.23%	100.28%	100.83%	82.38%	131.78%	79.92%	98.95%
平成16年	105.51%	66.65%	103.85%	80.80%	92.69%	78.70%	115.06%	100.31%	111.57%	97.77%	91.21%	138.38%	57.34%	104.08%
平成17年	96.66%	65.28%	106.84%	53.32%	84.62%	73.83%	110.94%	98.83%	111.94%	55.14%	86.38%	130.47%	70.91%	101.44%
平成18年	109.64%	58.42%	107.10%	76.68%	83.77%	75.38%	111.41%	94.19%	108.93%	5.04%	80.06%	140.92%	75.23%	103.24%
平成19年	118.14%	54.65%	104.50%	77.27%	86.88%	85.67%	108.78%	100.00%	110.43%	38.59%	99.27%	155.42%	75.00%	108.10%
平成20年	107.18%	56.64%	100.71%	77.78%	92.51%	76.21%	105.17%	99.89%	113.62%	29.87%	88.77%	145.75%	81.49%	105.61%
平成21年	103.31%	55.79%	104.47%	77.37%	86.67%	78.36%	99.18%	102.75%	111.47%	2.90%	84.86%	148.71%	82.36%	104.34%

11. 宿泊客の発地別推計総括表

〈単位：人〉

	和歌山	大阪	京都	兵庫	奈良	滋賀	三重	四国	中国	中国東	北海道	東北	北関東	北海道	九州	外国人	不明	計
平成21年	7,046,700	1,630,954	284,581	391,686	190,961	101,127	102,732	110,111	134,666	462,944	72,950	537,595	39,508	24,027	71,051	128,295	148,063	5,135,953
構成率(%)	13.72%	31.76%	5.54%	7.63%	3.72%	1.97%	2.00%	2.14%	2.62%	9.01%	1.42%	10.47%	0.77%	0.47%	1.38%	2.50%	2.88%	100.0%
平成20年	681,733	1,744,544	308,331	385,541	212,013	107,419	111,034	100,060	135,182	477,052	86,602	579,191	48,379	35,066	80,559	168,351	194,161	5,455,218
構成率(%)	12.50%	31.98%	5.65%	7.07%	3.89%	1.97%	2.04%	1.83%	2.48%	8.74%	1.59%	10.62%	0.89%	0.64%	1.48%	3.09%	3.56%	100.0%
前年人数比較伸率	22,967	-113,590	-23,750	6,145	-21,052	-6,292	-8,302	10,051	-516	-14,108	-13,652	-41,596	-8,870	-11,038	-9,508	-40,056	-46,098	-319,265
	103.37%	93.49%	92.30%	101.59%	90.07%	94.14%	92.52%	110.05%	99.62%	97.04%	84.24%	92.82%	81.67%	68.52%	88.20%	76.21%	76.26%	94.1%

12. 観光客の発地別推計表（市町村別）

〈単位：人〉

市町村名	和歌山	大阪	京都	兵庫	奈良	滋賀	三重	四国	中国	東海	北陸	関東	東北	北海道	九州	外国人	不明	計
和歌山市	81,380	160,739	22,793	34,895	16,686	7,109	7,012	11,920	12,034	33,503	6,997	67,418	4,888	2,762	10,360	8,124	46,559	535,179
海南市	358	809	3	345	8	2	2	2	30	331	5	1,345	1	0	2	0	312	3,555
旧海南市	340	668	0	336	4	2	0	0	0	326	4	1,315	0	0	0	0	311	3,306
旧下津町	18	141	3	9	4	0	2	2	30	5	1	30	1	0	2	0	1	249
紀美野町	11,314	15,702	1,262	2,376	1,649	576	103	361	256	301	66	288	17	5	49	5	0	34,330
旧野上町	740	2,432	101	220	204	5	1	5	10	22	0	23	0	1	0	0	0	3,764
旧美里町	10,574	13,270	1,161	2,156	1,445	571	102	356	246	279	66	265	17	4	49	5	0	30,566
紀の川市	1,800	2,200	950	494	670	230	310	720	350	440	170	310	0	0	0	30	459	9,133
旧打田町	0	0	0	0	0	0	0	0	0	0	0	0	0	0	0	0	0	0
旧粉河町	300	1,100	500	200	50	150	90	170	200	150	50	80	0	0	0	30	0	3,070
旧那賀町	200	320	200	100	200	0	0	50	50	0	0	80	0	0	0	0	100	1,300
旧桃山町	750	550	200	144	300	50	120	300	0	40	0	0	0	0	0	0	300	2,754
旧貴志川町	550	230	50	50	120	30	100	200	100	250	120	150	0	0	0	0	59	2,009
岩出市	2,454	5,764	1,179	2,087	964	697	377	1,090	952	1,485	516	2,811	160	79	515	443	3,577	25,150
橋本市	2,835	6,832	887	2,486	1,117	297	155	614	872	1,116	239	2,165	202	68	355	96	3,358	23,694
旧橋本市	2,835	6,832	887	2,486	1,117	297	155	614	872	1,116	239	2,165	202	68	355	96	3,358	23,694
旧高野口町	0	0	0	0	0	0	0	0	0	0	0	0	0	0	0	0	0	0
九度山町	828	1,956	60	50	180	20	20	400	56	40	20	110	11	11	22	11	0	3,795
高野町	2,950	11,999	7,075	11,352	3,072	1,310	4,696	25,298	26,598	26,961	7,927	104,407	10,979	3,653	13,867	38,108	9,932	310,184
かつらぎ町	15,497	11,237	584	666	958	189	15	715	469	458	184	345	6	51	515	40	0	31,929
旧かつらぎ町	9,288	6,255	338	590	660	157	7	709	462	458	184	337	6	51	515	40	0	20,057
旧花園村	6,209	4,982	246	76	298	32	8	6	7	0	0	8	0	0	0	0	0	11,872
有田市	2,044	5,332	1,567	2,242	1,094	406	255	249	255	755	198	1,464	28	13	62	85	14,845	30,894
湯浅町	4,037	14,981	2,101	2,385	2,019	367	144	262	367	2,202	731	7,490	146	36	146	39	0	37,453
広川町	1,671	631	43	46	30	23	5	3	10	13	5	10	0	0	0	4	46	2,540
有田川町	11,164	12,868	769	787	701	132	63	154	133	427	138	265	24	20	17	48	72	27,782
旧吉備町	430	924	352	179	87	25	24	21	11	393	101	128	16	15	8	39	0	2,753
旧金屋町	125	442	28	132	38	21	32	120	112	15	20	11	3	5	2	0	72	1,178
旧清水町	10,609	11,502	389	476	576	86	7	13	10	19	17	126	5	0	7	9	0	23,851

市 町 村 名	和 歌 山	大 阪	京 都	兵 庫	奈 良	滋 賀	三 重	四 国	中 国	東 海	北 陸	関 東	東 北	北 海 道	九 州	外 国 人	不 明	計
御坊市	5,305	13,892	2,165	4,922	494	324	230	524	648	3,243	264	8,471	601	481	891	103	55	42,613
美浜町	2,581	6,267	681	1,226	1,227	272	0	682	0	272	408	0	0	0	0	8	0	13,624
日高町	9,400	34,500	900	1,600	1,400	200	50	50	50	100	50	100	0	0	0	0	800	49,200
由良町	6,933	10,815	831	2,496	831	277	277	547	831	832	555	556	0	557	554	94	744	27,730
日高川町	7,470	10,834	1,636	1,273	836	307	72	75	77	412	79	496	50	53	20	36	0	23,726
旧川辺町	1,954	3,747	1,384	545	434	150	24	32	21	236	56	273	47	47	0	11	0	8,961
旧中津村	3,758	4,959	55	401	170	27	36	17	46	127	20	125	0	0	20	19	0	9,780
旧美山村	1,758	2,128	197	327	232	130	12	26	10	49	3	98	3	6	0	6	0	4,985
みなべ町	31,025	60,616	3,236	6,479	3,392	1,113	1,024	1,738	2,439	4,464	1,419	5,219	329	941	5,757	28,575	979	158,745
旧南部川村	720	2,312	222	343	181	77	128	94	106	307	22	224	0	8	15	8	0	4,767
旧南部町	30,305	58,304	3,014	6,136	3,211	1,036	896	1,644	2,333	4,157	1,397	4,995	329	933	5,742	28,567	979	153,978
印南町	242	2,285	19	124	106	0	4	39	0	7	0	8	0	0	0	0	0	2,834
田辺市	55,756	101,025	15,325	26,452	13,942	4,443	8,476	7,514	6,916	23,108	3,262	39,194	2,633	1,026	3,379	1,647	55,292	369,390
旧田辺市	17,940	38,744	5,270	9,680	4,541	1,276	1,499	1,594	1,428	4,269	1,050	10,966	515	254	878	403	53,951	154,258
旧龍神村	11,291	23,182	2,869	5,386	2,683	1,073	1,081	1,977	1,574	2,861	556	3,113	107	120	399	213	1,340	59,825
旧中辺路町	3,847	2,807	395	1,093	635	65	80	67	153	218	13	865	27	17	16	129	0	10,427
旧大塔村	3,079	2,469	468	830	386	233	117	90	0	24	13	358	2	0	2	59	1	8,131
旧本宮町	19,599	33,823	6,323	9,463	5,697	1,796	5,699	3,786	3,761	15,736	1,630	23,892	1,982	635	2,084	843	0	136,749
上富田町	2,852	10,894	3,325	5,518	824	864	751	207	564	1,487	88	1,951	41	37	274	197	1,547	31,421
白浜町	340,669	735,962	147,373	218,216	97,240	56,282	36,277	38,346	46,317	150,901	24,282	92,791	6,028	6,046	10,150	22,070	0	2,028,950
旧白浜町	332,938	726,046	146,413	216,610	96,271	56,158	36,102	38,107	46,130	150,424	24,068	92,260	6,017	6,017	10,028	22,062	0	2,005,651
旧日置川町	7,731	9,916	960	1,606	969	124	175	239	187	477	214	531	11	29	122	8	0	23,299
すさみ町	9,825	19,065	3,620	4,342	3,283	1,621	1,376	959	1,085	4,561	534	2,097	147	67	219	98	1,238	54,137
新宮市	2,502	15,038	3,334	933	4,088	1,478	3,614	402	672	26,367	468	42,034	323	294	231	530	10	102,318
旧新宮市	1,176	13,881	3,061	678	3,826	1,356	2,916	281	523	25,950	407	41,496	300	262	213	530	10	96,866
旧熊野川町	1,326	1,157	273	255	262	122	698	121	149	417	61	538	23	32	18	0	0	5,452
那智勝浦町	49,840	198,056	47,921	41,997	18,386	19,690	28,533	14,075	28,135	138,163	21,681	134,767	12,363	7,401	18,648	16,685	0	796,341
太地町	4,434	9,137	1,479	2,761	1,381	887	1,150	657	657	3,582	1,676	3,714	197	99	986	70	0	32,867
古座川町	1,931	2,494	215	313	261	37	110	19	26	75	31	527	9	2	72	1	109	6,232
北山村	755	3,255	312	929	598	92	328	26	177	453	15	274	8	13	31	12	0	7,278
串本町	34,848	145,769	12,936	11,894	13,524	1,882	7,303	2,463	3,690	36,885	942	16,968	318	313	3,929	11,136	8,129	312,929
旧串本町	33,276	142,676	12,588	11,390	12,891	1,799	7,195	2,398	3,597	35,962	899	16,488	300	300	3,897	11,136	2,991	299,783
旧古座町	1,572	3,093	348	504	633	83	108	65	93	923	43	480	18	13	32	0	5,138	13,146
総 計	704,700	1,630,954	284,581	391,686	190,961	101,127	102,732	110,111	134,666	462,944	72,950	537,595	39,509	24,028	71,051	128,295	148,063	5,135,953
構 成 率	13.72%	31.76%	5.54%	7.63%	3.72%	1.97%	2.00%	2.14%	2.62%	9.01%	1.42%	10.47%	0.77%	0.47%	1.38%	2.50%	2.88%	100.00%

13. 宿泊施設収容力総括表

		ホ テ ル		旅 館			民宿	国 民 宿 舎	国民 休暇村	ユース ホステル	青少年 旅行村	青年の家 少年自然 の家	年金保養 センター	寮 保養所	宿 坊	貸 別 荘	キャンプ場	そ の 他	計
		政府登録・ ホテル協 会	ビジネス ホテル	政府登録・ 国観連	日観連	その他													
平成21年	軒数	16	71	30	48	174	350	18	2	4	2	5	1	44	53	2	62	36	918
	定員	4,122	3,850	11,778	3,038	6,543	9,440	1,736	473	121	363	854	200	2,273	6,959	70	14,328	5,503	71,651
平成20年	軒数	16	68	28	69	159	357	19	2	4	3	4	2	46	53	3	56	48	937
	定員	4,132	3,710	11,443	4,153	6,252	9,823	1,988	335	121	558	794	267	2,353	6,959	270	12,655	7,149	72,962
前年比較	軒数	100.00%	104.41%	107.14%	69.57%	109.43%	98.04%	94.74%	100.00%	100.00%	66.67%	125.00%	50.00%	95.65%	100.00%	66.67%	110.71%	75.00%	97.97%
	定員	99.76%	103.77%	102.93%	73.15%	104.65%	96.10%	87.32%	141.19%	100.00%	65.05%	107.56%	74.91%	96.60%	100.00%	25.93%	113.22%	76.98%	98.20%

14. 宿泊施設収容力

(上段：件数、下段：定員)

	ホ テ ル		旅 館			民宿	国民宿舎	国民 休暇村	ユース ホステル	青少年 旅行村	青年の家 少年自然 の家	年金保養 センター	寮 保養所	宿 坊	貸 別 荘	キャンプ場	そ の 他	計
	政府登録・ ホテル協会	ビジネス ホテル	政府登録・ 国親連	日親連	その他													
和歌山市	2	16	5	16	22	13	1	1	0	0	1	0	1	0	0	1	2	81
	471	1,641	910	1,367	593	315	80	300	0	0	180	0	37	0	0	2,000	148	8,042
加太・友ヶ島	0	0	1	3	3	13	0	1	0	0	1	0	0	0	0	1	0	23
	0	0	150	240	125	315	0	300	0	0	180	0	0	0	0	2,000	0	3,310
和歌浦・市街地	2	16	4	13	19	0	1	0	0	0	0	0	1	0	0	0	2	58
	471	1,641	760	1,127	468	0	80	0	0	0	0	0	37	0	0	0	148	4,732
海南市	0	5	0	0	7	4	0	0	0	0	0	0	0	0	0	0	0	16
	0	163	0	0	136	70	0	0	0	0	0	0	0	0	0	0	0	369
旧海南市	0	5	0	0	3	1	0	0	0	0	0	0	0	0	0	0	0	9
	0	163	0	0	48	16	0	0	0	0	0	0	0	0	0	0	0	227
旧下津町	0	0	0	0	4	3	0	0	0	0	0	0	0	0	0	0	0	7
	0	0	0	0	88	54	0	0	0	0	0	0	0	0	0	0	0	142
紀美野町	0	0	0	0	1	1	2	0	0	0	0	0	1	0	0	4	0	9
	0	0	0	0	32	209	142	0	0	0	0	0	105	0	0	216	0	704
旧野上町	0	0	0	0	0	0	1	0	0	0	0	0	0	0	0	2	0	3
	0	0	0	0	0	0	30	0	0	0	0	0	0	0	0	200	0	230
旧美里町	0	0	0	0	1	1	1	0	0	0	0	0	1	0	0	2	0	6
	0	0	0	0	32	209	112	0	0	0	0	0	105	0	0	16	0	474
紀の川市	0	1	0	1	5	0	0	0	0	0	0	0	0	0	0	2	2	11
	0	30	0	81	216	0	0	0	0	0	0	0	0	0	0	100	90	517
旧打田町	0	0	0	0	0	0	0	0	0	0	0	0	0	0	0	0	0	0
	0	0	0	0	0	0	0	0	0	0	0	0	0	0	0	0	0	0
旧粉河町	0	1	0	1	0	0	0	0	0	0	0	0	0	0	0	1	1	4
	0	30	0	81	0	0	0	0	0	0	0	0	0	0	0	40	50	201
旧那賀町	0	0	0	0	3	0	0	0	0	0	0	0	0	0	0	0	0	3
	0	0	0	0	110	0	0	0	0	0	0	0	0	0	0	0	0	110
旧桃山町	0	0	0	0	0	0	0	0	0	0	0	0	0	0	0	1	1	2
	0	0	0	0	0	0	0	0	0	0	0	0	0	0	0	60	40	100
旧貴志川町	0	0	0	0	2	0	0	0	0	0	0	0	0	0	0	0	0	2
	0	0	0	0	106	0	0	0	0	0	0	0	0	0	0	0	0	106
岩出市	1	1	0	1	0	0	0	0	0	0	0	0	0	0	0	0	0	3
	300	14	0	70	0	0	0	0	0	0	0	0	0	0	0	0	0	384

	ホ テ ル		旅 館			民 宿	国 民 宿 舎	国 民 休 暇 村	ユース ホステル	青少年 旅行村	青年の家 少年自然 の家	年金保養 センター	寮 保養所	宿 坊	貸 別 荘	キャンプ場	そ の 他	計
	政府登録・ ホテル協会	ビジネス ホテル	政府登録・ 国観連	日観連	その他													
橋本市	0	0	0	0	6	0	1	0	0	1	0	0	0	0	0	2	0	10
	0	0	0	0	98	0	122	0	0	63	0	0	0	0	0	118	0	401
旧橋本市	0	0	0	0	6	0	1	0	0	1	0	0	0	0	0	2	0	10
	0	0	0	0	98	0	122	0	0	63	0	0	0	0	0	118	0	401
旧高野口町	0	0	0	0	0	0	0	0	0	0	0	0	0	0	0	0	0	0
	0	0	0	0	0	0	0	0	0	0	0	0	0	0	0	0	0	0
九度山町	0	0	0	0	0	4	0	0	0	0	0	0	0	0	0	5	0	9
	0	0	0	0	0	81	0	0	0	0	0	0	0	0	0	472	0	553
高野町	0	1	0	0	5	1	1	0	0	0	0	0	0	51	0	1	0	60
	0	28	0	0	96	0	0	0	0	0	0	0	0	6,779	0	45	0	6,948
かつらぎ町	0	0	0	0	7	4	0	0	0	0	1	0	2	0	0	4	5	23
	0	0	0	0	365	160	0	0	0	0	240	0	80	0	0	526	463	1,834
旧かつらぎ町	0	0	0	0	4	1	0	0	0	0	1	0	1	0	0	0	1	8
	0	0	0	0	75	80	0	0	0	0	240	0	40	0	0	0	30	465
旧花園村	0	0	0	0	3	3	0	0	0	0	0	0	1	0	0	4	4	15
	0	0	0	0	290	80	0	0	0	0	0	0	40	0	0	526	433	1,369
有田市	0	2	0	4	5	4	1	0	0	0	0	0	0	0	0	2	1	19
	0	71	0	275	201	260	60	0	0	0	0	0	0	0	0	600	38	1,505
湯浅町	0	1	0	1	8	6	1	0	1	0	0	0	0	0	0	1	0	19
	0	18	0	25	242	263	150	0	35	0	0	0	0	0	0	110	0	843
広川町	0	0	0	0	1	3	0	0	0	0	0	0	0	0	0	0	1	5
	0	0	0	0	30	90	0	0	0	0	0	0	0	0	0	0	36	156
有田川町	0	3	0	0	6	7	0	0	0	0	0	0	0	0	0	6	1	23
	0	50	0	0	217	215	0	0	0	0	0	0	0	0	0	1,200	100	1,782
旧吉備町	0	2	0	0	1	0	0	0	0	0	0	0	0	0	0	1	0	4
	0	30	0	0	40	0	0	0	0	0	0	0	0	0	0	200	0	270
旧金屋町	0	1	0	0	0	1	0	0	0	0	0	0	0	0	0	0	0	2
	0	20	0	0	0	10	0	0	0	0	0	0	0	0	0	0	0	30
旧清水町	0	0	0	0	5	6	0	0	0	0	0	0	0	0	0	5	1	17
	0	0	0	0	177	205	0	0	0	0	0	0	0	0	0	1,000	100	1,482
御坊市	0	6	0	2	6	7	0	0	0	0	0	0	0	0	0	1	0	22
	0	291	0	80	148	132	0	0	0	0	0	0	0	0	0	350	0	1,001
美浜町	0	1	0	0	0	3	1	0	0	0	0	0	0	0	0	2	0	7
	0	27	0	0	0	44	110	0	0	0	0	0	0	0	0	1,050	0	1,231
日高町	0	0	0	0	1	10	0	0	0	0	1	0	0	0	0	0	0	12
	0	0	0	0	60	329	0	0	0	0	250	0	0	0	0	0	0	639
由良町	0	3	0	0	28	21	0	0	0	0	1	0	1	0	0	1	0	55
	0	120	0	0	636	261	0	0	0	0	80	0	80	0	0	60	0	1,237

	ホ テ ル		旅 館			民 宿	国 民 宿 舎	国 民 休 暇 村	ユース ホステル	青少年 旅行村	青年の家 少年自然 の家	年金保養 センター	寮 保養所	宿 坊	貸 別 荘	キャンプ場	そ の 他	計
	政府登録・ ホテル協会	ビジネス ホテル	政府登録・ 国親連	日親連	その他													
日高川町	0	0	0	0	5	10	0	0	0	0	0	0	0	0	0	2	4	21
	0	0	0	0	160	146	0	0	0	0	0	0	0	0	0	82	277	665
旧川辺町	0	0	0	0	0	5	0	0	0	0	0	0	0	0	0	0	1	6
	0	0	0	0	0	70	0	0	0	0	0	0	0	0	0	0	159	229
旧中津村	0	0	0	0	1	1	0	0	0	0	0	0	0	0	0	2	2	6
	0	0	0	0	15	10	0	0	0	0	0	0	0	0	0	82	78	185
旧美山村	0	0	0	0	4	4	0	0	0	0	0	0	0	0	0	0	1	9
	0	0	0	0	145	66	0	0	0	0	0	0	0	0	0	0	40	251
みなべ町	0	1	0	0	2	6	1	0	0	0	0	0	0	0	0	0	3	13
	0	150	0	0	45	141	228	0	0	0	0	0	0	0	0	0	894	1,458
旧南部川村	0	0	0	0	0	1	0	0	0	0	0	0	0	0	0	0	1	2
	0	0	0	0	0	10	0	0	0	0	0	0	0	0	0	0	48	58
旧南部町	0	1	0	0	2	5	1	0	0	0	0	0	0	0	0	0	2	11
	0	150	0	0	45	131	228	0	0	0	0	0	0	0	0	0	846	1,400
印南町	0	0	0	1	2	5	0	0	0	0	0	0	0	0	1	0	0	9
	0	0	0	60	70	157	0	0	0	0	0	0	0	0	50	0	0	337
田辺市	1	13	5	9	16	43	3	0	0	1	0	1	0	1	1	13	3	110
	101	505	984	450	457	1,013	274	0	0	300	0	200	0	80	20	5,480	812	10,676
旧田辺市	1	13	0	0	5	11	0	0	0	0	0	1	0	0	0	0	2	33
	101	505	0	0	138	271	0	0	0	0	0	200	0	0	0	0	712	1,927
旧龍神村	0	0	0	6	3	7	3	0	0	0	0	0	0	0	0	5	0	24
	0	0	0	240	77	152	274	0	0	0	0	0	0	0	0	710	0	1,453
旧中辺路町	0	0	0	0	4	5	0	0	0	0	0	0	0	0	0	2	1	12
	0	0	0	0	120	160	0	0	0	0	0	0	0	0	0	70	100	450
旧大塔村	0	0	0	0	1	2	0	0	0	1	0	0	0	0	1	2	0	7
	0	0	0	0	50	40	0	0	0	300	0	0	0	0	20	200	0	610
旧本宮町	0	0	5	3	3	18	0	0	0	0	0	0	0	1	0	4	0	34
	0	0	984	210	72	390	0	0	0	0	0	0	0	80	0	4,500	0	6,236
上富田町	1	0	0	0	1	4	0	0	0	0	0	0	1	0	0	0	0	7
	170	0	0	0	43	103	0	0	0	0	0	0	70	0	0	0	0	386
日高川町	4	4	11	4	11	80	4	0	0	0	0	33	0	0	5	6	162	
	1,274	165	4,679	171	1,593	2,913	332	0	0	0	0	1,549	0	0	750	2,347	15,773	
旧白浜町	4	4	11	4	8	66	4	0	0	0	0	33	0	0	2	6	142	
	1,274	165	4,679	171	1,449	2,580	332	0	0	0	0	1,549	0	0	0	2,347	14,546	
旧日置川町	0	0	0	0	3	14	0	0	0	0	0	0	0	0	3	0	20	
	0	0	0	0	144	333	0	0	0	0	0	0	0	0	0	750	0	1,227
すさみ町	1	0	0	0	1	9	1	0	0	0	0	2	0	0	1	1	16	
	254	0	0	0	12	191	120	0	0	0	0	222	0	0	39	30	868	

	ホ テ ル		旅 館			民宿	国民宿舎	国民 休暇村	ユース ホステル	青少年 旅行村	青年の家 少年自然 の家	年金保養 センター	寮 保養所	宿 坊	貸 別 荘	キャンプ場	そ の 他	計
	政府登録・ ホテル協会	ビジネス ホテル	政府登録・ 国観連	日観連	その他													
新宮市	4	4	0	2	6	8	0	0	1	0	0	0	0	0	0	3	2	30
	352	102	0	88	135	175	0	0	13	0	0	0	0	0	0	450	150	1,465
旧新宮市	4	4	0	2	5	6	0	0	1	0	0	0	0	0	0	0	1	23
	352	102	0	88	110	155	0	0	13	0	0	0	0	0	0	0	100	920
旧熊野川町	0	0	0	0	1	2	0	0	0	0	0	0	0	0	0	3	1	7
	0	0	0	0	25	20	0	0	0	0	0	0	0	0	0	450	50	545
那智勝浦町	0	4	6	5	9	25	0	1	0	0	0	0	2	1	0	1	0	54
	0	195	4,870	305	565	669	0	173	0	0	0	0	104	100	0	51	0	7,032
太地町	0	0	3	0	0	3	1	0	1	0	0	0	1	0	0	0	0	9
	0	0	335	0	0	94	89	0	25	0	0	0	26	0	0	0	0	569
古座川町	0	0	0	0	4	3	0	0	0	0	0	0	0	0	0	1	0	8
	0	0	0	0	133	37	0	0	0	0	0	0	0	0	0	80	0	250
北山村	0	0	0	0	2	3	0	0	0	0	0	0	0	0	0	1	1	7
	0	0	0	0	62	72	0	0	0	0	0	0	0	0	0	200	50	384
新宮市	2	5	0	2	7	63	1	0	1	0	1	0	0	0	0	3	4	89
	1,200	280	0	66	198	1,300	139	0	48	0	104	0	0	0	0	349	68	3,752
旧串本町	2	5	0	2	6	56	0	0	1	0	1	0	0	0	0	2	4	79
	1,200	280	0	66	178	1,181	0	0	48	0	104	0	0	0	0	280	68	3,405
旧古座町	0	0	0	0	1	7	1	0	0	0	0	0	0	0	0	1	0	10
	0	0	0	0	20	119	139	0	0	0	0	0	0	0	0	69	0	347
総 計	16	71	30	48	174	350	19	2	4	2	5	1	44	53	2	62	36	919
	4,122	3,850	11,778	3,038	6,543	9,440	1,846	473	121	363	854	200	2,273	6,959	70	14,328	5,503	71,761

15. 有料道路月別利用台数

〈単位：台〉

	1月	2月	3月	4月	5月	6月	7月	8月	9月	10月	11月	12月	計	前年計	前年比
阪和自動車道(和歌山～吉備)	1,739,503	1,533,504	1,878,507	1,751,460	1,843,291	1,778,490	1,900,796	2,019,464	1,847,820	1,881,793	1,800,060	1,883,033	21,857,721	21,480,727	101.76%
〃 (御坊～南紀田辺)	522,381	484,680	566,959	519,030	591,976	514,590	587,915	737,800	579,120	540,764	548,640	562,650	6,756,505	4,870,102	138.73%
湯浅御坊道路	406,968	370,944	436,883	405,870	429,660	409,080	433,752	459,358	418,890	429,474	418,860	438,309	5,058,048	4,878,952	103.67%
紀の川河口大橋	55,243	54,254	60,170	57,645	56,576	56,829	58,070	54,147	50,386	53,034	48,015	53,932	658,301	726,248	90.64%
計	2,724,095	2,443,382	2,942,519	2,734,005	2,921,503	2,758,989	2,980,533	3,270,769	2,896,216	2,905,065	2,815,575	2,937,924	34,330,575	31,956,029	107.43%

* 阪和自動車道(みなべ～南紀田辺)平成19年11月延伸。

* 平成19年11月3日から吉備ICが有田ICに、吉備南ICが有田南ICにそれぞれ名称変更。

16. 南紀白浜空港利用者人数

〈単位：人〉

平成21年	1月	2月	3月	4月	5月	6月	7月	8月	9月	10月	11月	12月	計	前年計	前年比
東京～白浜	4,060	4,714	7,233	6,303	8,227	4,567	6,091	8,153	6,594	6,226	5,603	5,587	73,358	72,055	101.81%
白浜～東京	5,233	4,679	7,412	6,365	8,391	4,766	5,796	8,536	7,113	6,331	5,772	4,357	74,751	76,850	97.27%
計	9,293	9,393	14,645	12,668	16,618	9,333	11,887	16,689	13,707	12,557	11,375	9,944	148,109	148,905	99.47%
前年計	9,411	8,169	13,019	12,244	17,136	10,590	11,427	16,300	13,670	14,552	12,381	10,006	148,905		
前年比	98.75%	114.98%	112.49%	103.46%	96.98%	88.13%	104.03%	102.39%	100.27%	86.29%	91.87%	99.38%	99.47%		

発行

和歌山県商工観光労働部
観光局 観光振興課

〒640-8585 和歌山市小松原通一丁目1番地
TEL 073-441-2777
FAX 073-432-8313

○ 報告書は観光振興課 HPでもご覧になれます。

観光振興課 HP
<http://www.pref.wakayama.lg.jp/prefg/062400/index.html>

(社)和歌山県観光連盟 HP
<http://www.wakayama-kanko.or.jp/>
